

Université de Toulouse II-Le Mirail

Arts, Lettres et Langues
Sciences humaines et sociales
Sciences, Technologies, Santé

L'université est une chance. **Saisissons-la**

Campus Mirail : un projet novateur et structurant pour 2015

UNIVERSITE
DE TOULOUSE
LE MIRAIL



Université
de Toulouse

Février 2011

www.univ-tlse2.fr

Hier : un projet universitaire et urbain inachevé

Le campus initial de l'université de Toulouse II-Le Mirail a été pensé comme un **équipement structurant de la ville nouvelle du Mirail** mais sous la pression foncière et l'épuisement du projet initial, seuls les premiers bâtiments universitaires prévus pour moins de 10 000 étudiants ont été réalisés.

Néanmoins, ce campus universitaire conçu dans les années 60 - livré au début des années 70 - **a présenté dès le départ des dysfonctionnements majeurs**. Pour ces raisons et par manque de maintenance, le bâti actuel dénommé « Candilis » s'est dégradé considérablement en deux décennies, au point de menacer gravement la sécurité des personnes. Avec plus de 25 000 étudiants il s'est révélé très vite saturé et inadapté.

Même si les effets du Plan d'urgence de 1990 et du Plan Université 2000 ont apporté sur le campus quatre nouveaux bâtiments (Arche, Bâtiment d'histoire, Maison de la recherche, Bibliothèque Centrale), la situation immobilière est devenue un problème majeur de l'université.

Aussi au début des années 2000, **l'Etat a validé le projet de démolition-reconstruction intégrale du bâti initial**, en s'assurant du soutien des collectivités territoriales. Un schéma directeur a été préparé avec la participation du Ministère, défini en 3 phases successives et validé en juillet 2003. Ce schéma directeur constitue à ce jour le document de référence du projet de reconstruction de l'université de Toulouse II-Le Mirail.



Aujourd'hui : une rénovation engagée

Les premières phases opérationnelles de la reconstruction, financées dans le cadre du CPER 2000-2006 voient **l'achèvement de deux bâtiments (Fabrique culturelle, UFR de Langues, Littératures et Civilisations Étrangères, tranche 1) et un troisième bâtiment destiné à accueillir les services de la formation tout au long de la vie et à distance (en cours de réalisation).**

La seconde phase de la reconstruction a été validée dans le cadre du CPER 2007-2013 et la construction de la deuxième tranche de l'UFR de Langues, Littératures et Civilisations Étrangères est déjà en cours.

Demain : terminer la reconstruction intégrale de l'université

La complexité technique et financière de ce dossier a conduit l'université de Toulouse II-Le Mirail à s'engager depuis près de 3 années aux côtés de l'Etat pour étudier les modalités d'une démarche plus innovante. L'appel à projet « Opération campus » engage ce projet de manière plus ambitieuse et prospective. Cette démarche repose sur trois leviers : un financement innovant, la définition d'un nouveau modèle de campus, l'intégration dans la ville.



Réhabiliter et reconstruire le site du Mirail : un projet universitaire novateur

Une conception dynamique du développement de notre université

- Qualité et structuration de l'offre de formation
- Excellence de la recherche
- Dynamiques de valorisation de la recherche et de transfert de connaissances
- Qualité de la vie étudiante et de l'offre de services



Un campus qui s'ouvre à d'autres partenaires

Ecole d'Architecture - CROUS - CNRS - CNED - INRAP

Pour un campus attractif, dense, cohérent

Des choix pour :

- Structurer les échanges et la mutualisation entre UFR
- Développer les liens entre enseignement recherche et valorisation
- Favoriser une vie universitaire active et conviviale



Des exigences de qualité

- Le développement durable (Haute Qualité Environnementale HQE)
- L'innovation technologique (Technologies de l'Information et de la Communication dans l'Enseignement TICE)
- L'accessibilité, le confort et la sécurité pour tous

Une décennie d'études

- **1999** Schéma de service collectif, 1^{ers} éléments de réflexion sur la reconstruction
- **2000** CPER 2000-2006
- **2001** AZF : l'explosion et ses conséquences sur le campus
- **2001-2003** Nouvelles mobilisations sur le projet de reconstruction
- **2003** 1^{er} schéma directeur
- **2003-2007** Début de la phase opérationnelle de la reconstruction
- **2007** Engagement du MESR pour encourager une démarche en perspective d'un PPP
Délibération du CA pour engager les études en vue du PPP
- **2007-2008** Réactivation des groupes de projet en vue de la reconstruction intégrale du campus Mirail
- **2009-2010** Validation du schéma directeur définitif
Choix des APP (Assistants à personnes publiques)
Validation des Pré-programmes

Un schéma fonctionnel partagé par la communauté universitaire, fondé sur le travail des groupes de projet avec les composantes et des débats dans les instances de l'université (congrès, conseil d'administration).

Un schéma directeur abouti, reposant sur une politique immobilière responsable avec une analyse fine des besoins, un cadrage des surfaces et une réflexion sur la mutualisation des espaces, un effort très important pour rationaliser la maintenance et l'exploitation du bâti.

Une perspective pour une université rénovée, attractive et ouverte sur la ville et le quartier

Un schéma fonctionnel partagé

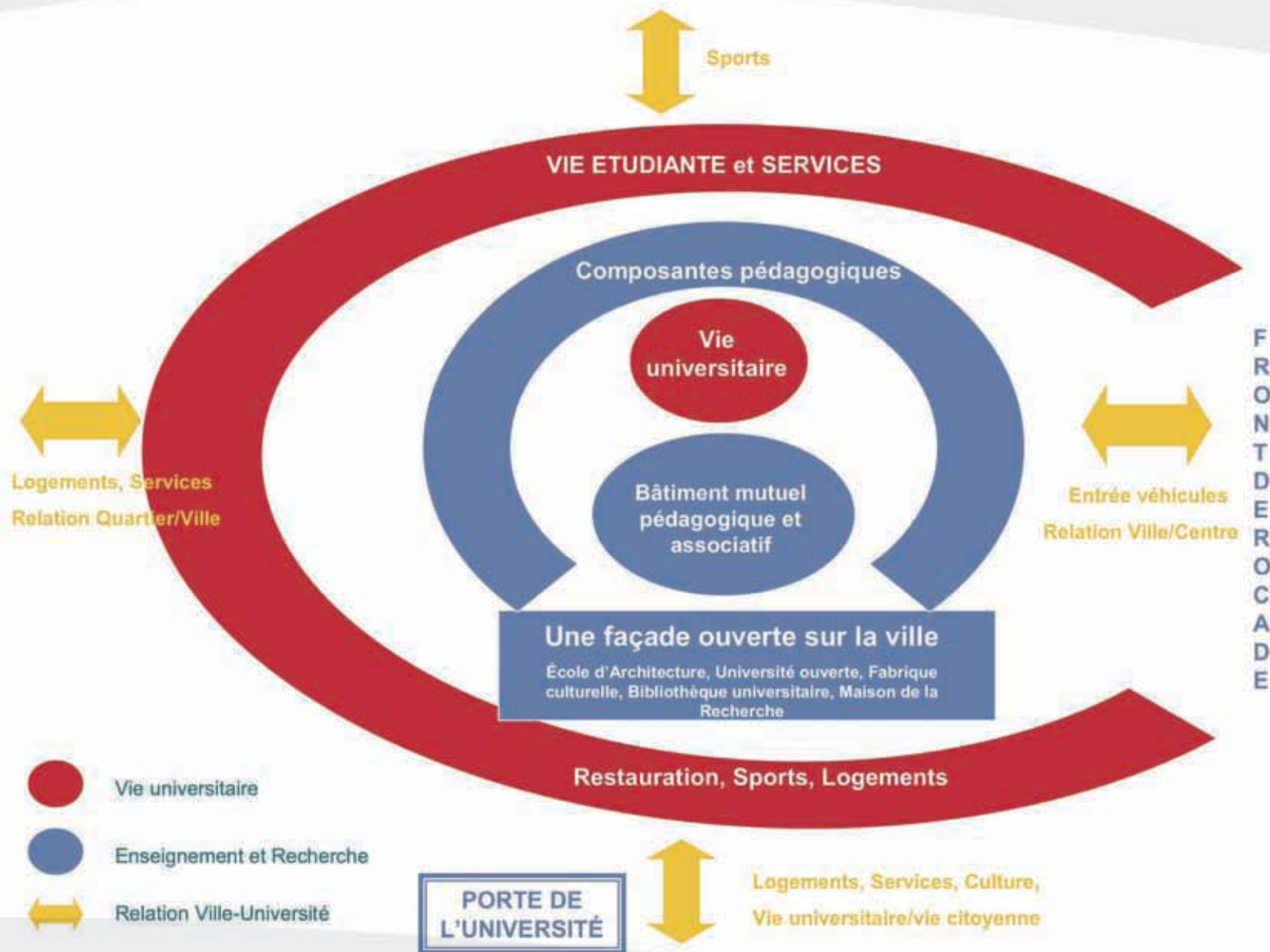




Schéma directeur établi par AARP-Urbane

www.univ-tlse2.fr



Esquisse proposée par AARP-Urbane

www.univ-tlse2.fr

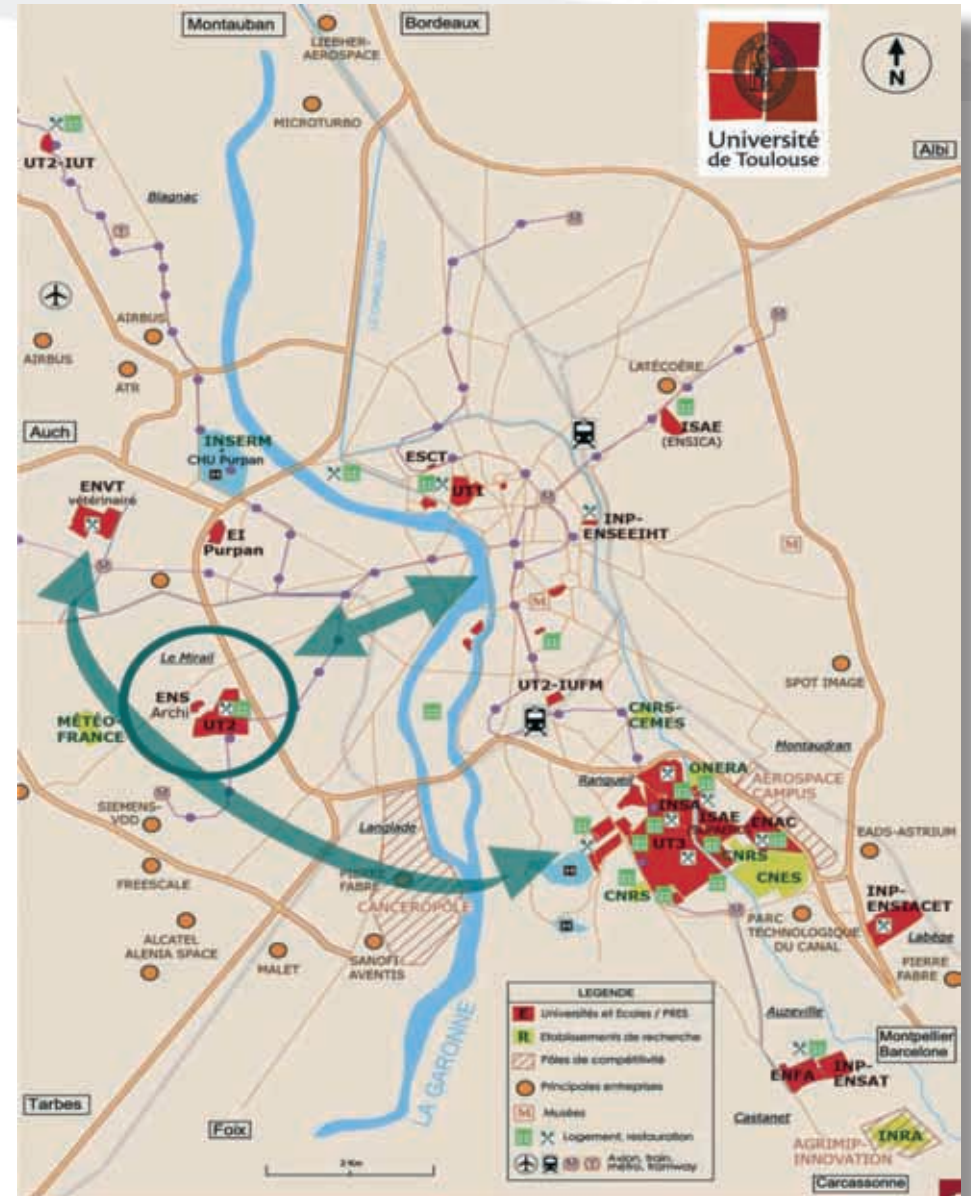
Une démarche de site : l'Université et la ville

Le projet permet de **modifier considérablement le modèle territorial de l'université de Toulouse**. En faisant évoluer le campus de l'université de Toulouse II-Le Mirail vers un modèle intégré, ce projet :

- invite sur le campus Mirail d'autres partenaires institutionnels (Ministère de la culture, Ecole d'architecture, INRAP, CNRS, CNED...)
- participe à la dynamique d'excellence du site « Campus Université de Toulouse »

Mais surtout, le projet « Toulouse Campus Mirail » **révise le schéma directeur des implantations, des déplacements et des mises en relation sur le site toulousain**. Ainsi le campus du Mirail devient l'un des campus de Toulouse, en relation avec les autres campus :

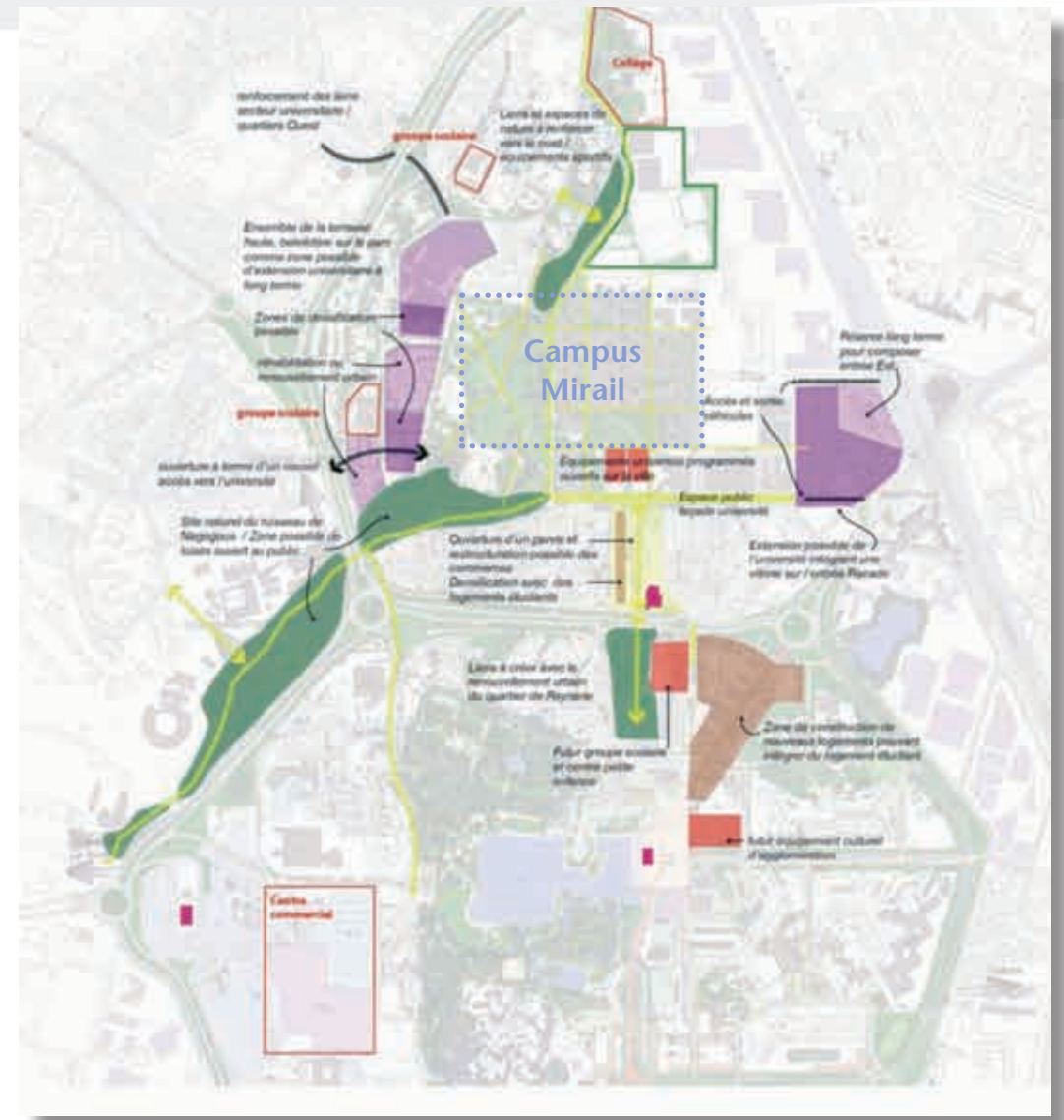
- en Centre ville
- au sud est et notamment la nouvelle zone du Cancéropôle
- avec les équipements structurants mutualisés
- avec ses autres campus : IUT à Blagnac, IUFM (dans ses trois sites toulousains)



Une démarche de site : l'Université et le quartier

Dans le cadre du Grand Projet de Ville avec le soutien des collectivités territoriales, le campus s'intègre au quartier en redessinant ses frontières avec :

- une liaison repensée avec le quartier grâce à la recomposition urbaine du parvis
- une façade universitaire visible et ouverte sur le quartier et la ville
- des échanges entre les équipements culturels, sportifs et sociaux du quartier



Une reconstruction bien engagée

Hier

En 1999, l'Université Toulouse II-Le Mirail se trouve dans une situation immobilière d'urgence. Cependant grâce aux lois de programmation U 2000 et U 3M et aujourd'hui dans le cadre d'un financement exceptionnel la reconstruction/réhabilitation totale de l'université est devenue possible.

Trois périodes rythment cette rénovation :

2000-2006	2007-2013	2008-2015
1 ^{re} tranche de la reconstruction : 46 M €	2 ^e tranche de la reconstruction : 70 M €	3 ^e tranche de la reconstruction : 175 M €
UFR Langues, Littératures et Civilisations Étrangères (I) Fabrique culturelle Université Ouverte	UFR Langues, Littératures et Civilisations Étrangères (II) UFR Psychologie Amphithéâtres mutualisés	UFR Lettres, Philosophie, Musique UFR Sciences, Espaces et Sociétés UFR Histoire, Arts et Archéologie Gouvernance Locaux communs Pavillon de la Recherche Pôle Archéosciences Espaces publics



Aujourd'hui

Il reste à intégrer

la 2^e et la 3^e tranche de la reconstruction



2009	2010-2011	2011-2012
Recrutement des APP (Assistants à personnes publiques)	Schéma directeur validé Programmation, évaluation préalable et dossiers d'expertises	Dialogue compétitif Offre des groupements Signature du contrat de partenariat

Et demain

2015-2016 Université entièrement reconstruite
--



Campus Mirail : un projet novateur et structurant pour 2015

Avec plus de 23 000 étudiants, une offre de formation riche de 220 diplômes de la licence au doctorat, 15 équipes de recherche reconnues, 3 écoles doctorales, des réseaux scientifiques thématiques et instituts fédératifs, 1 100 chercheurs et enseignants-chercheurs, l'université de Toulouse II-Le Mirail constitue aujourd'hui un établissement de référence dans le domaine des arts, des lettres, des sciences sociales et humaines.

Installée il y a 40 ans dans le quartier du Mirail, l'université de Toulouse II, héritière de l'ancienne faculté des lettres de l'université de Toulouse, va connaître à l'horizon 2015 une rénovation complète de son campus principal. Cette opération constitue l'un des plus importants projets de reconstruction universitaire.

Ainsi, ce campus attractif et innovant, offrira des conditions d'études et de recherche de haut niveau. Il bénéficiera de toutes les qualités technologiques et environnementales et permettra une vie universitaire de grande qualité.

Ouvert sur son quartier et sur la société, ce nouveau campus est aussi l'un des quatre sites majeurs du projet Toulouse campus au service d'une même ambition : renforcer l'attractivité et la visibilité de l'Université de Toulouse.

Responsable de la publication :
Daniel FILÂTRE, Président de l'université de Toulouse II-Le Mirail

Dossier élaboré par :
Vice-présidence déléguée au Patrimoine Universitaire

Sources photographiques et iconographiques :
Atelier Choiseul, architectes&urbanistes / AARP-Urbane

Réalisation :
Daniel LACOSTE, Service de communication
© UTM Février 2011