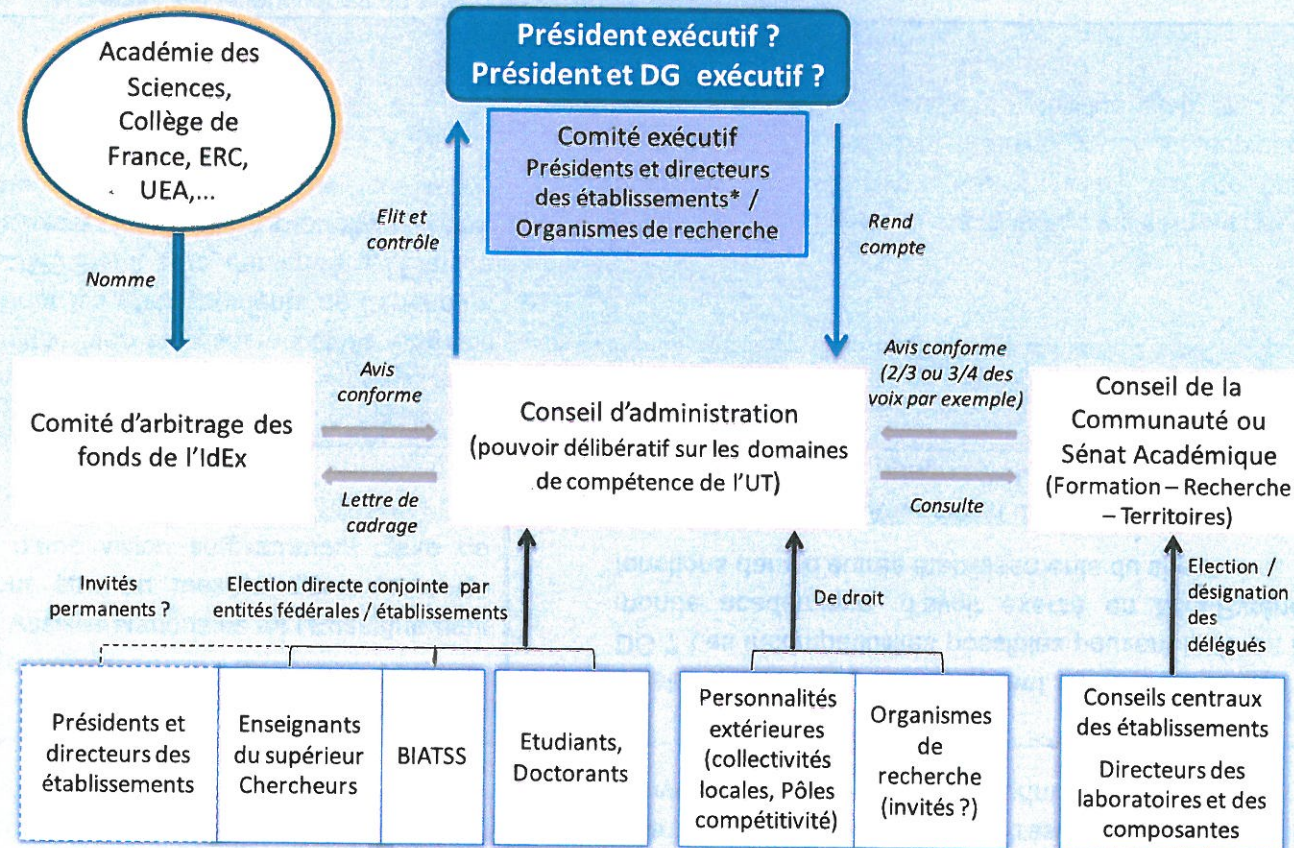


### 1.5 Tableau provisoire des ordres de grandeur mis en jeu pour chaque programme/action

Nom du programme ou de l'action	Ordre de grandeur du montant à affecter sur 4 ans
Chaires	18M€
Equipements	7,2M€
ATS	7,2M€
Emergence	3,6M€
Transversalité	1,8M€
Labex	39M€
Idefi	6,6M€
Formation	4,68M€
Vie de Campus	3,6M€
Ecole des Docteurs	3,6M€
Accueil des nouveaux entrants	3,6M€
International	2,7M€
Fonctionnement UT	5,4M€
Somme totale dont disposera le site : 102,3M€	
<b>Cet arbitrage financier est à affiner afin d'obtenir une somme égale à 102,3M€.</b>	

## Schéma de gouvernance de l'UT



Établissements\* : établissements fondateurs et associés du PRES actuel (représentation tournante)

Distinction entre fonctions présidentielles et exécutives : deux modèles.

- Une séparation entre le Président et le Directeur Général
  - Le DG, recruté à l'extérieur du site sur la base d'une fiche de poste, choisi pour ses compétences