

État des lieux des aménagements et du stationnement cyclable sur le Campus de l'Université Toulouse Jean Jaurès

Vers un projet de grand parking à vélos ?



Plan :

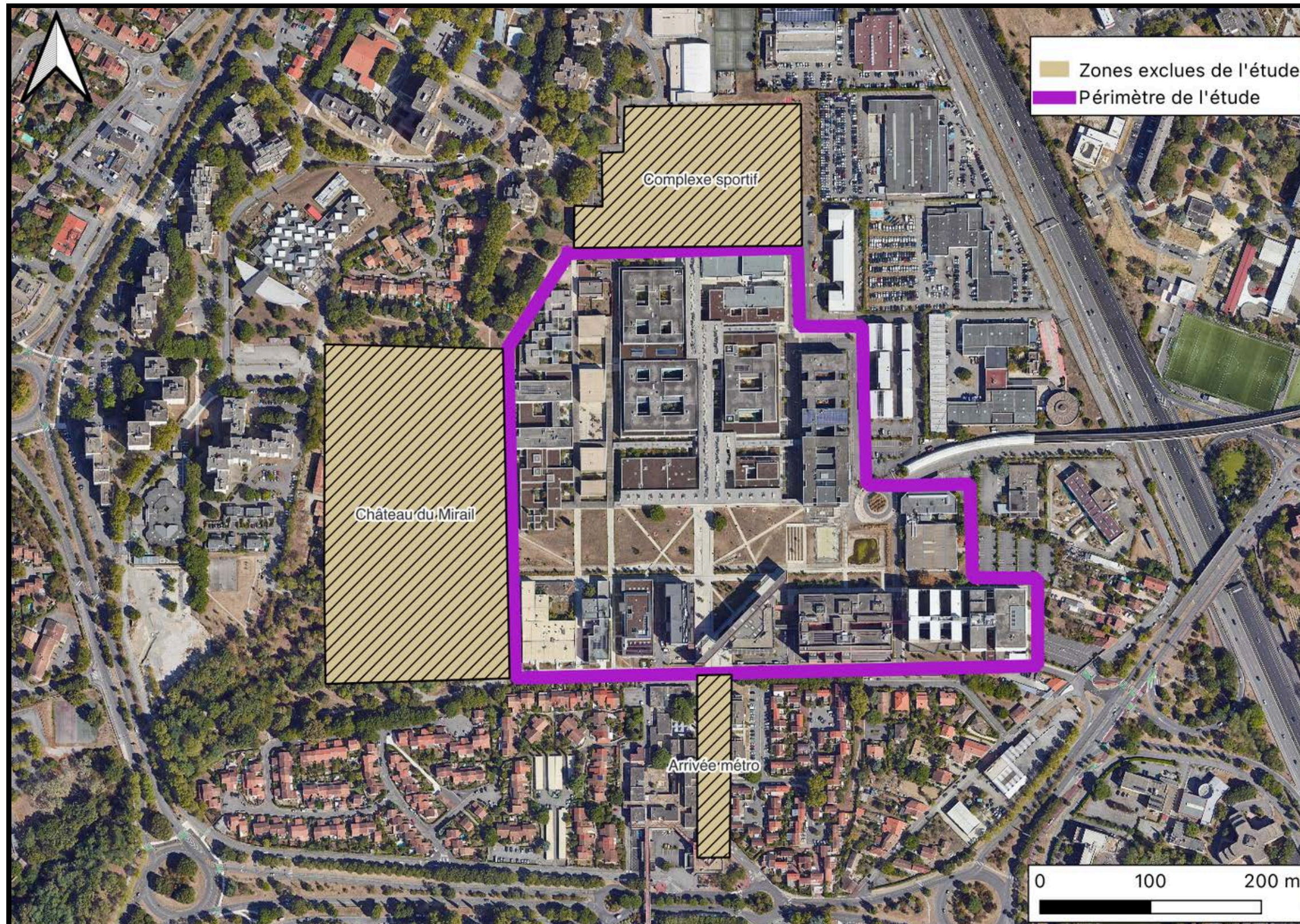
I - Commande et contexte

II - Méthodologie

III- État des lieux et constats

IV - Présentation d'un questionnaire

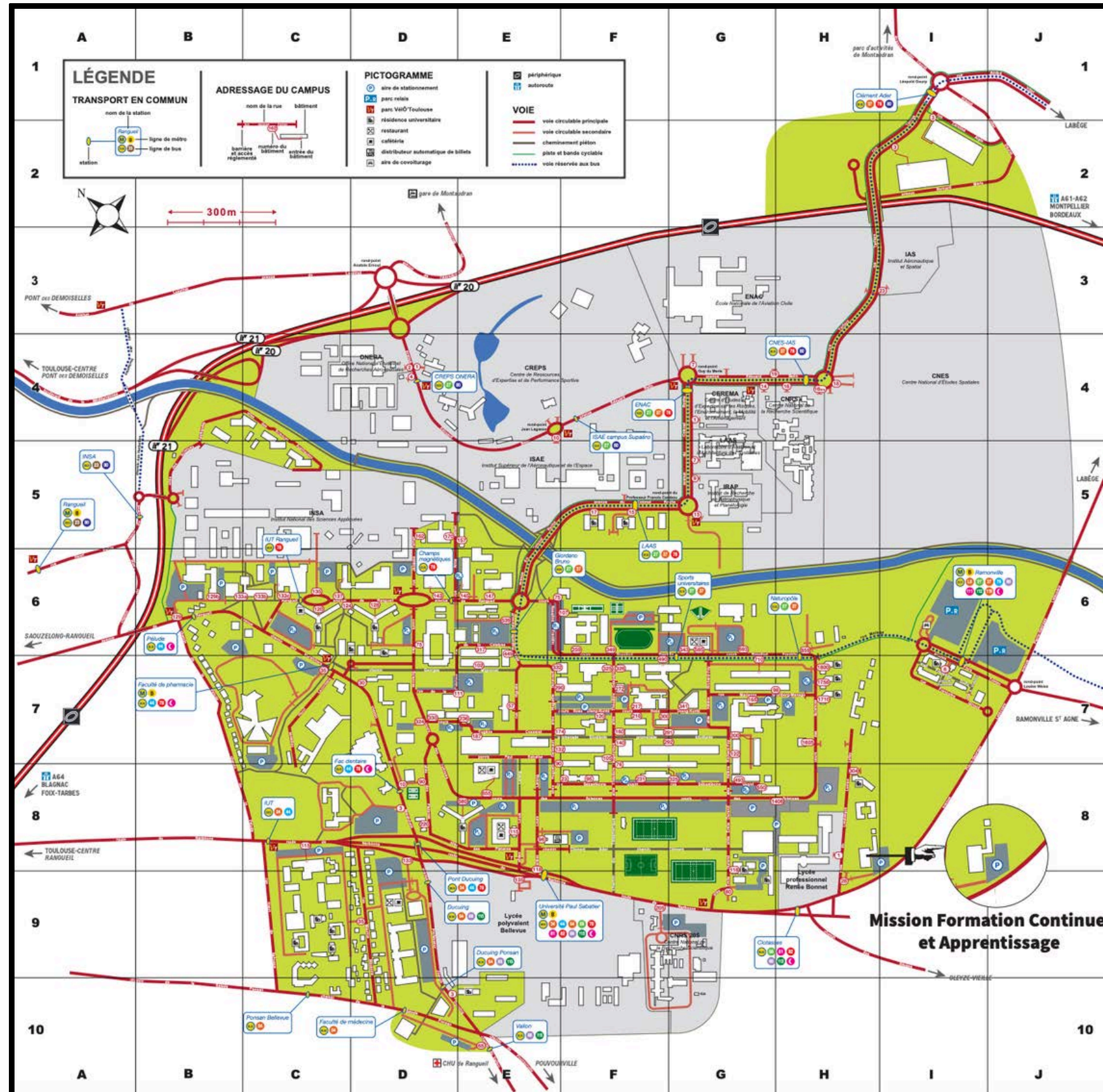
I - Commande et contexte



Le périmètre retenu

- exclusion du Château du Mirail
- exclusion du complexe sportif à proximité du terrain de football
- exclusion de l'allée du métro
- non prise en compte des trottinettes

I - Commande et contexte



Campus Paul Sabatier



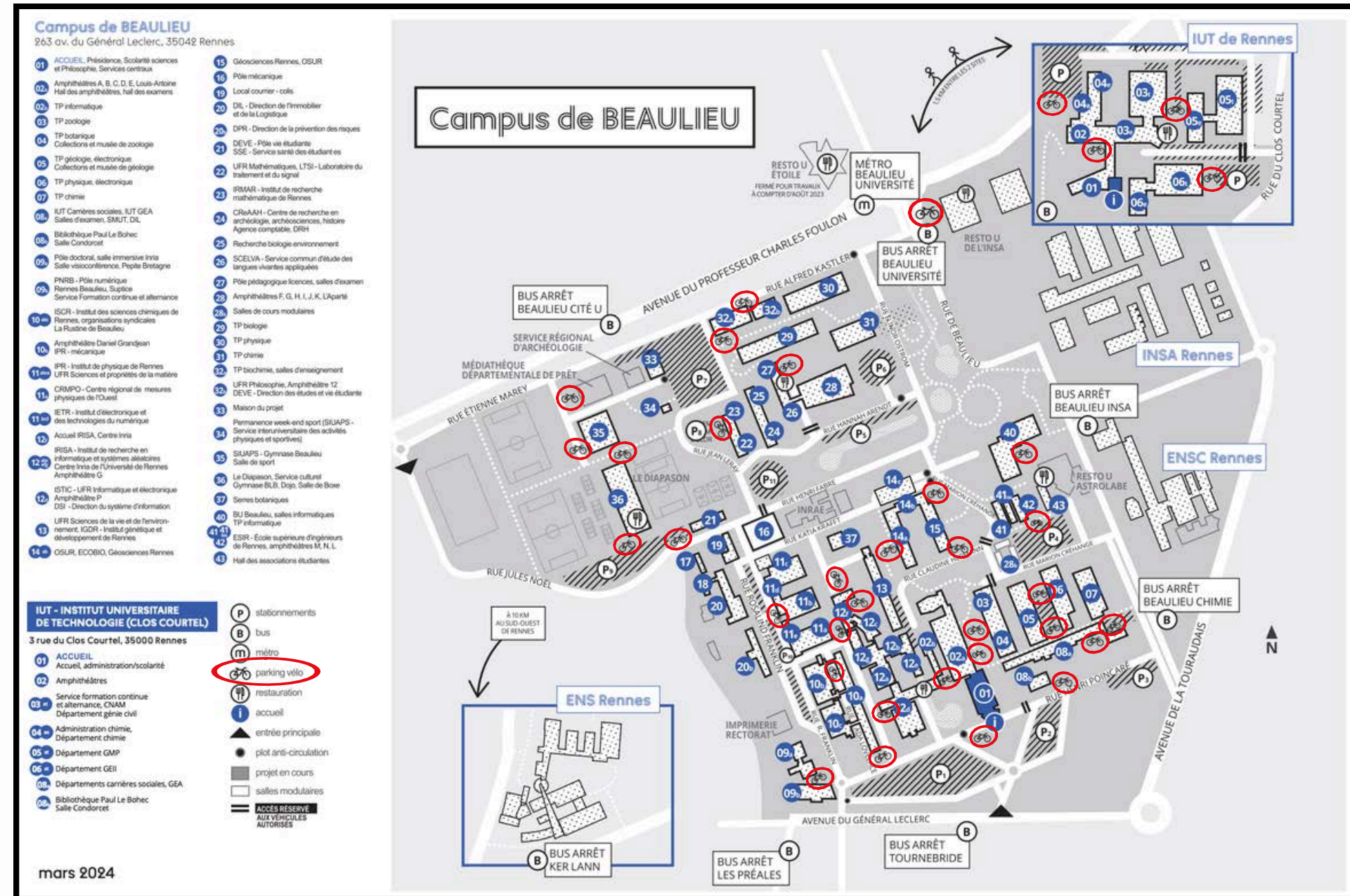
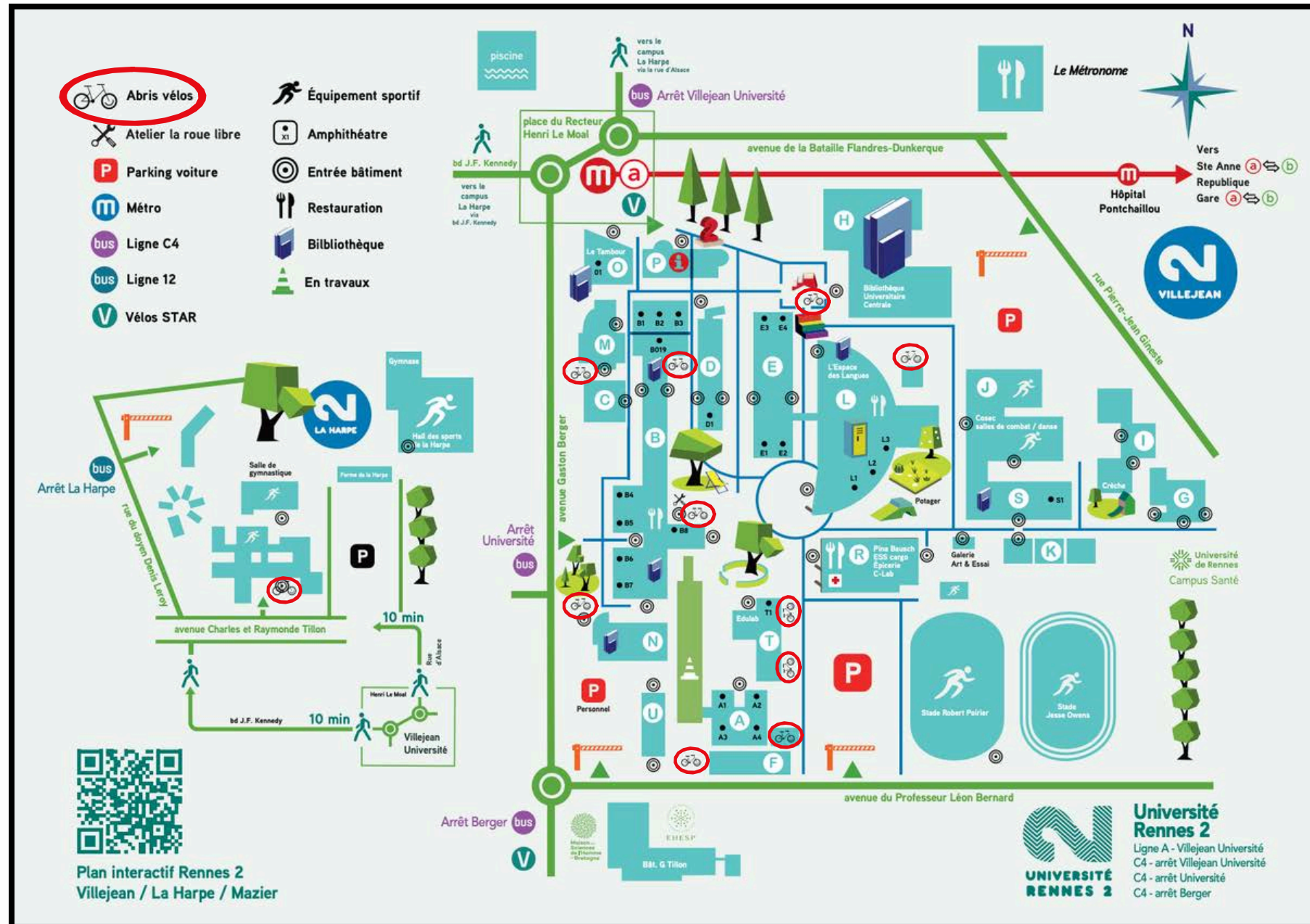
PICTOGRAMME

- aire de stationnement
- parc relais
- parc VélôToulouse

>> Des observations similaires observables au sein des autres campus toulousains

--> Les stations VélôToulouse sont tout de même indiquées

I - Commande et contexte

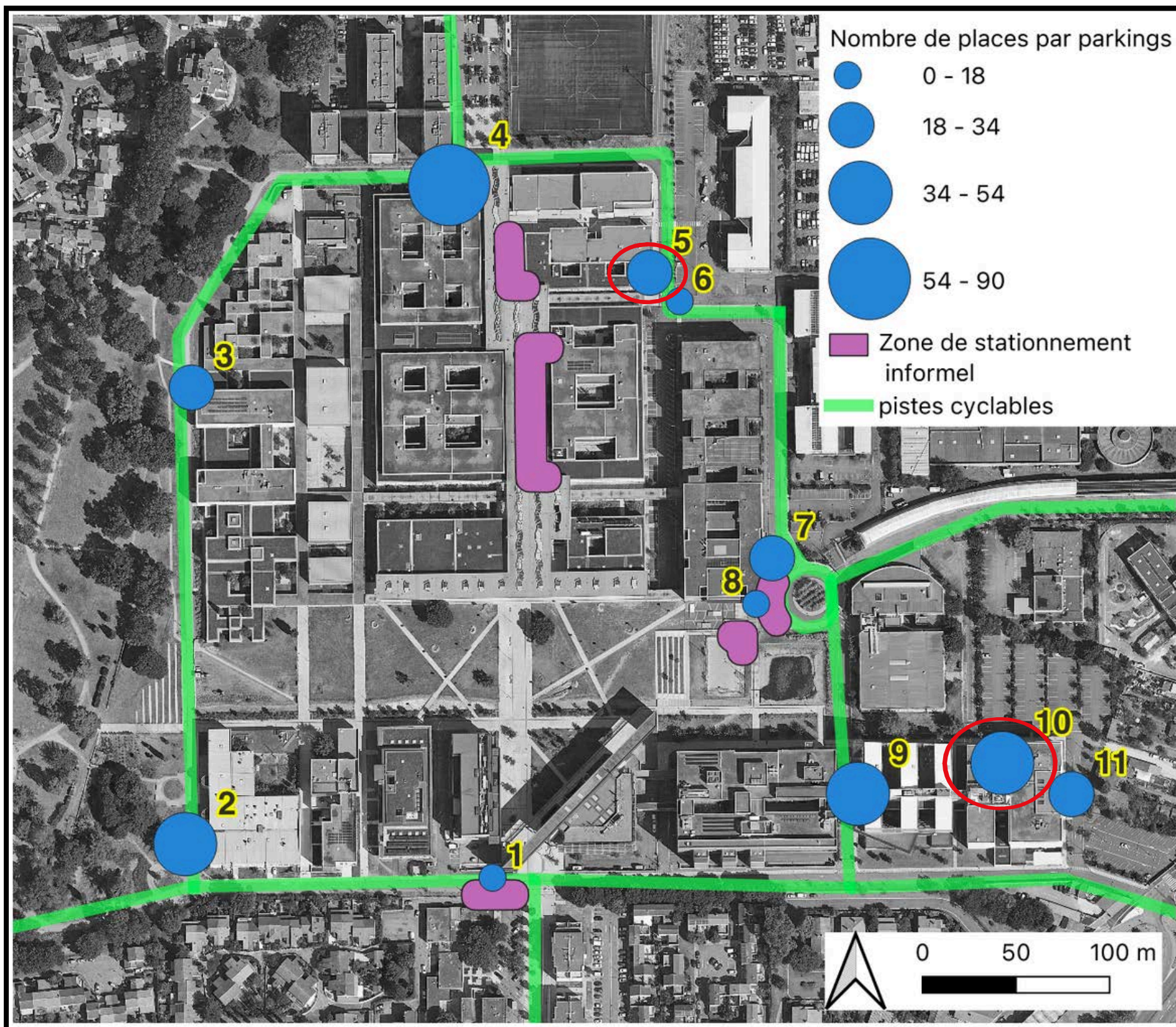


>> À Rennes, les campus Rennes 2 et Beaulieu indiquent les abris / parkings vélos sur leur plan

>> Offre importante et bonne lisibilité

II - Méthodologie

>> Identification des parkings vélo et de leur capacité



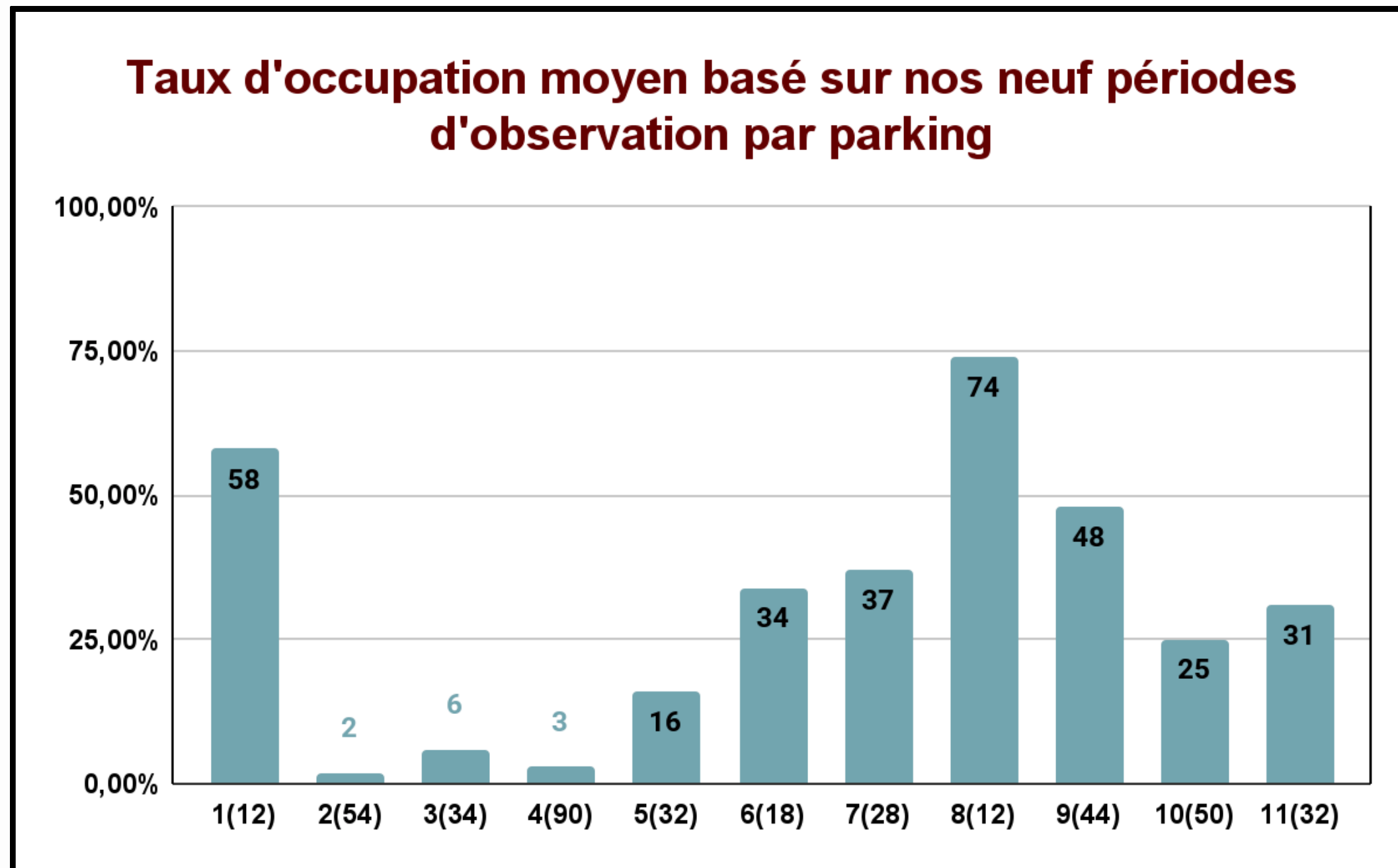
- à proximité des accès
- arceaux à vélo
- rack à vélo (parking sécurisés)

1 = 12 places
2 = 54 places
3 = 34 places
4 = 90 places
5 = 32 places
6 = 18 places

7 = 28 places
8 = 12 places
9 = 44 places
10 = 50 places
11 = 32 places

III - État des lieux et constats

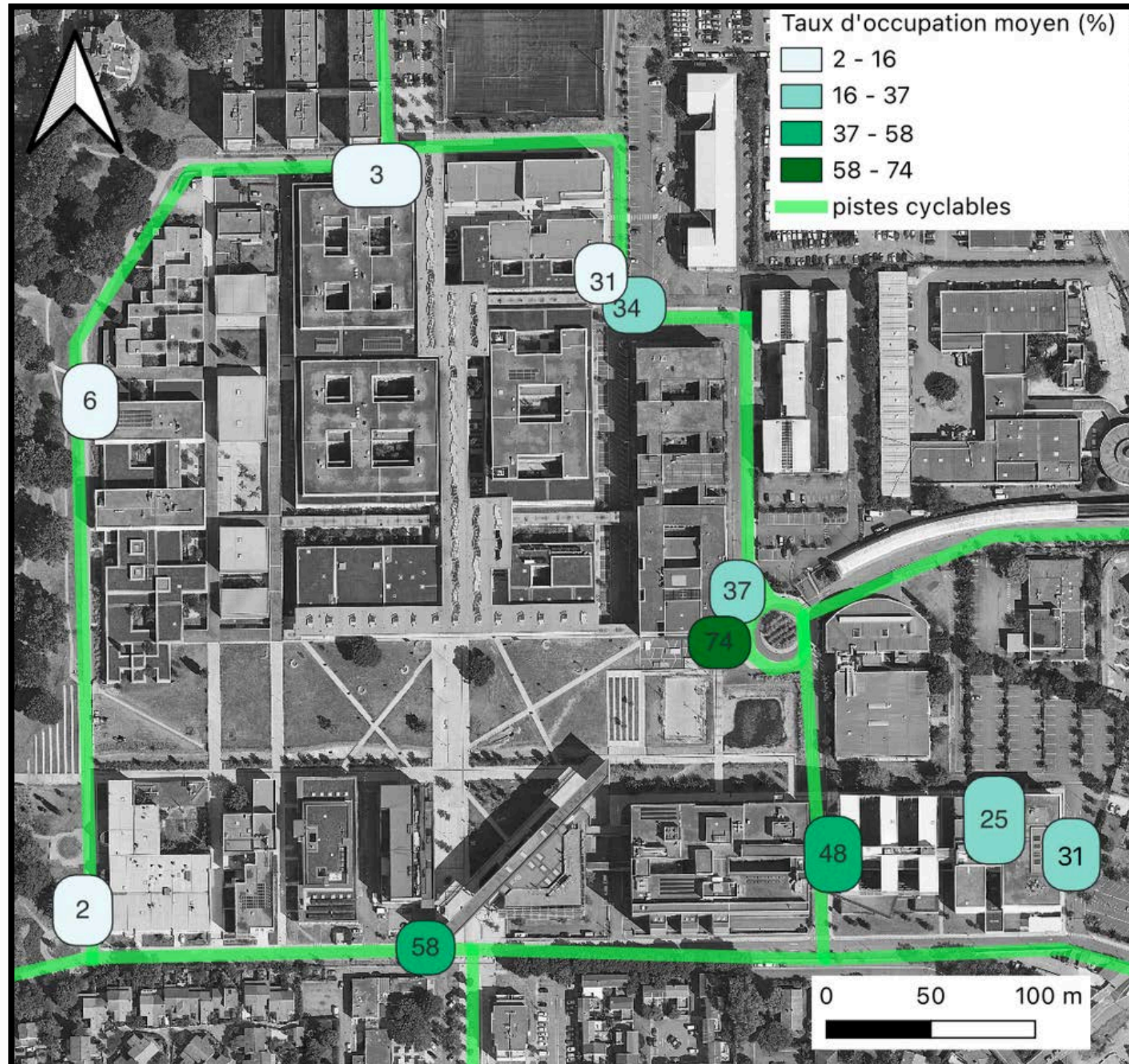
Éléments généraux : une sous-utilisation des infrastructures de stationnement



Taux moyen d'occupation : 30%

- Places occupées : 779 vélos stationnés
- Capacité totale (l'ensemble des parkings) : 406
- Capacité totale possible sur nos neuf périodes d'observation : 3654

III - État des lieux et constats

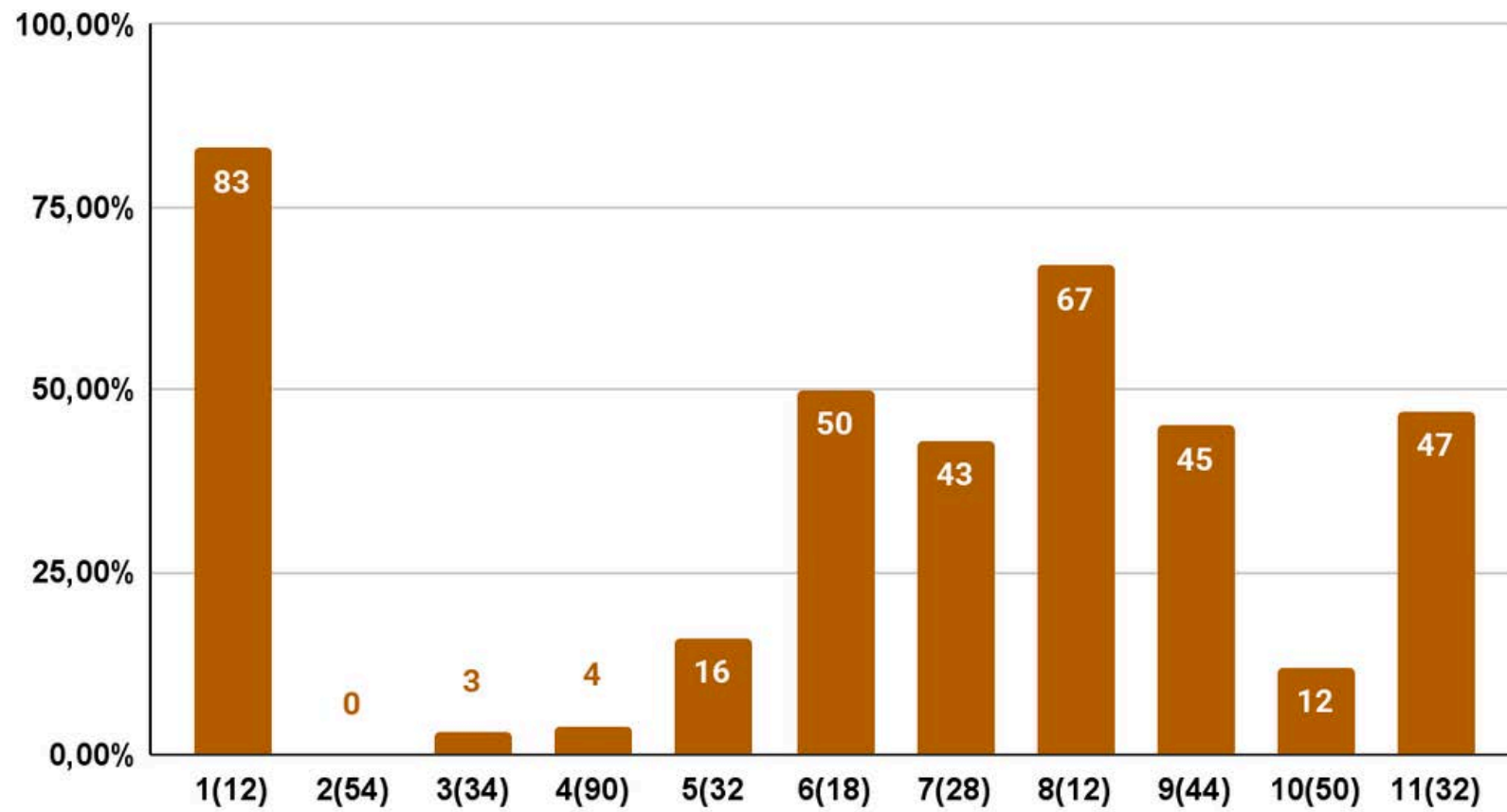


>> Des disparités de fréquentation recensées sur nos neuf périodes d'étude :

- Parking n°2 = taux de remplissage moyen à **2%**
 - Capacité : 54 places
- Parking n°8 = taux de remplissage moyen à **74%**
 - Capacité : 12 places

Constat n°1 : des tendances variées en fonction du jour

Taux d'occupation par parking le mardi 9 décembre 2025 à 17h



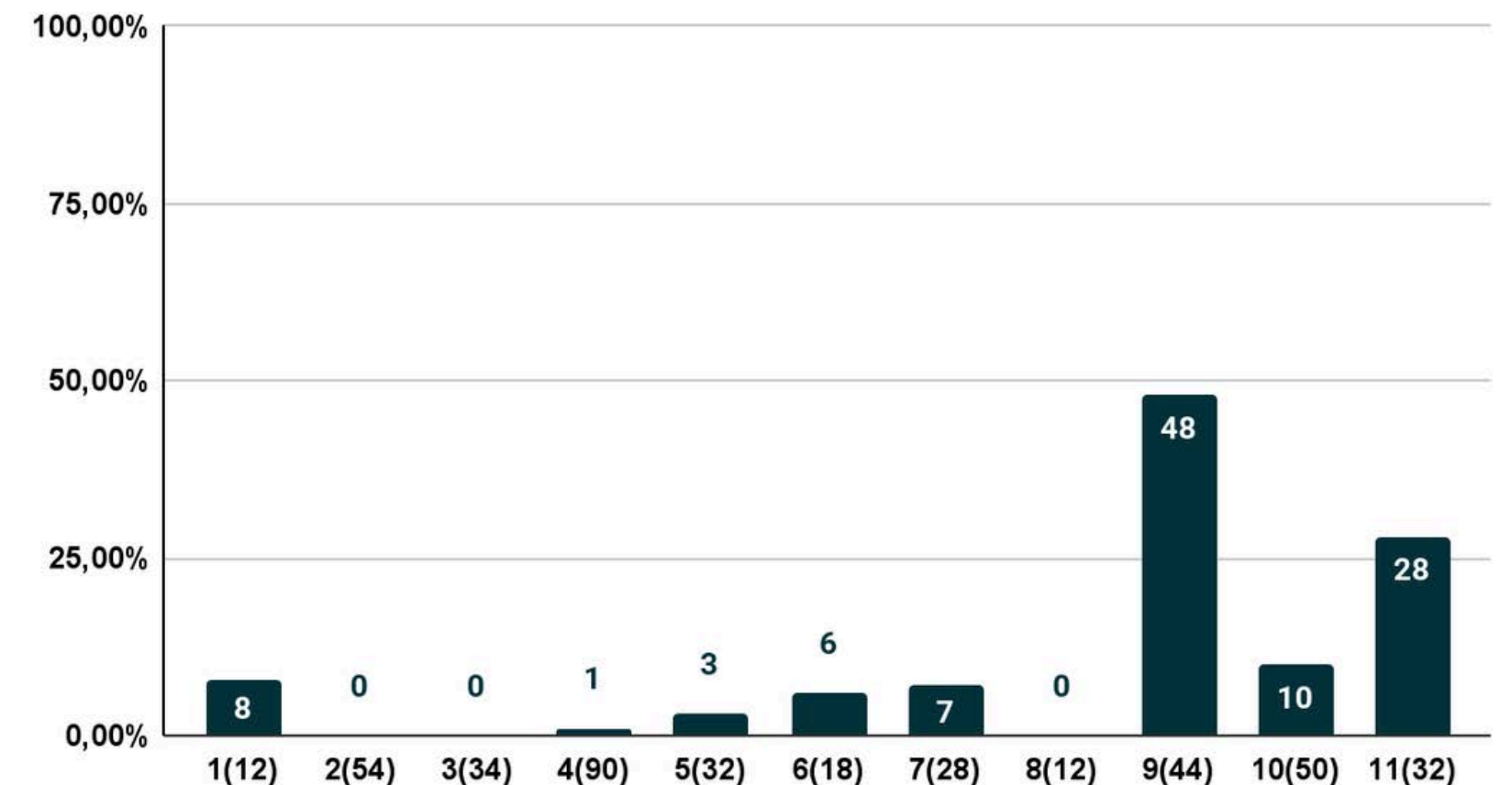
>>En début de semaine (mardi 9 décembre à 17h)

- une présence plus marquée de vélos stationnés
- 90 vélos/ 400 possibles
- **Taux moyen d'occupation : 33%**

>>En fin de semaine (vendredi 5 décembre à 17h)

- chute de la fréquentation des parkings
- 41 vélos /400 possibles
- **Taux moyen d'occupation : 10%**

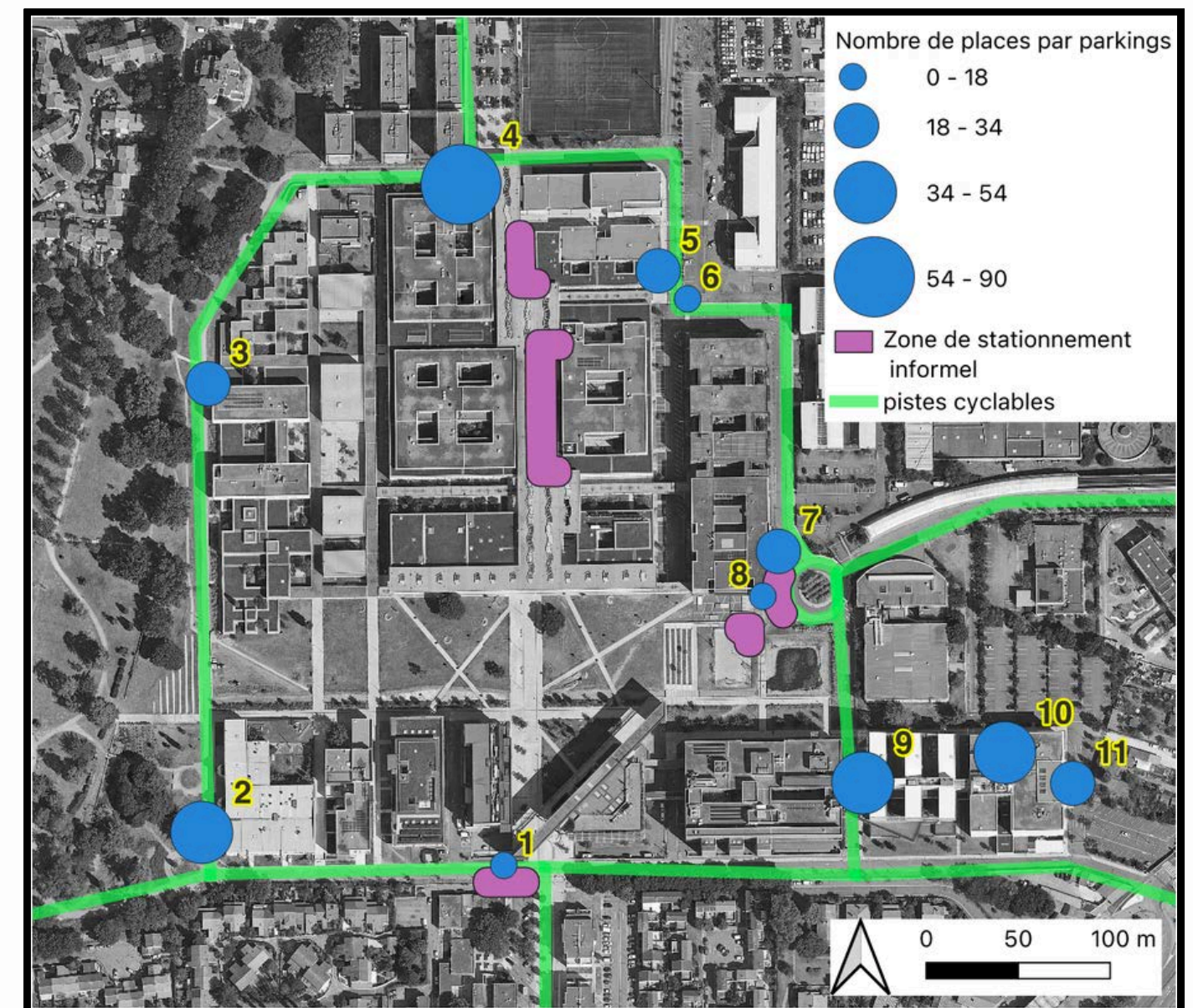
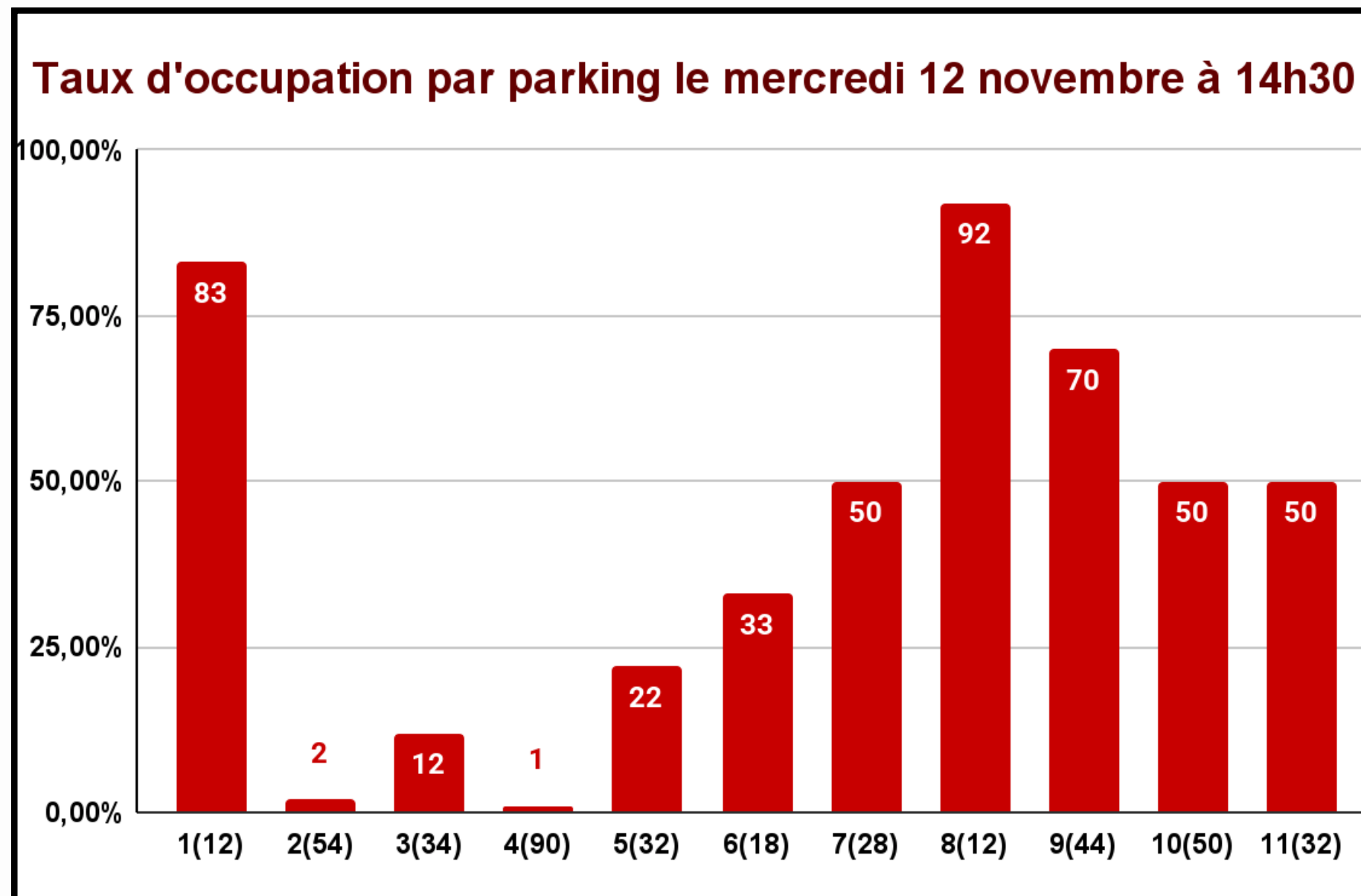
Taux d'occupation par parking le vendredi 5 décembre 2025 à 17h



Constat n°1 : des tendances variées en fonction du jour

Un pic les mercredis :

- **Taux moyen d'occupation : 42%**
- 71 vélos/ 400 possibles
- des parkings inégalement remplis :
 - les parkings de la maison de la recherche (9,10,11) ≠ les parkings 2 et 3 sont peu fréquentés



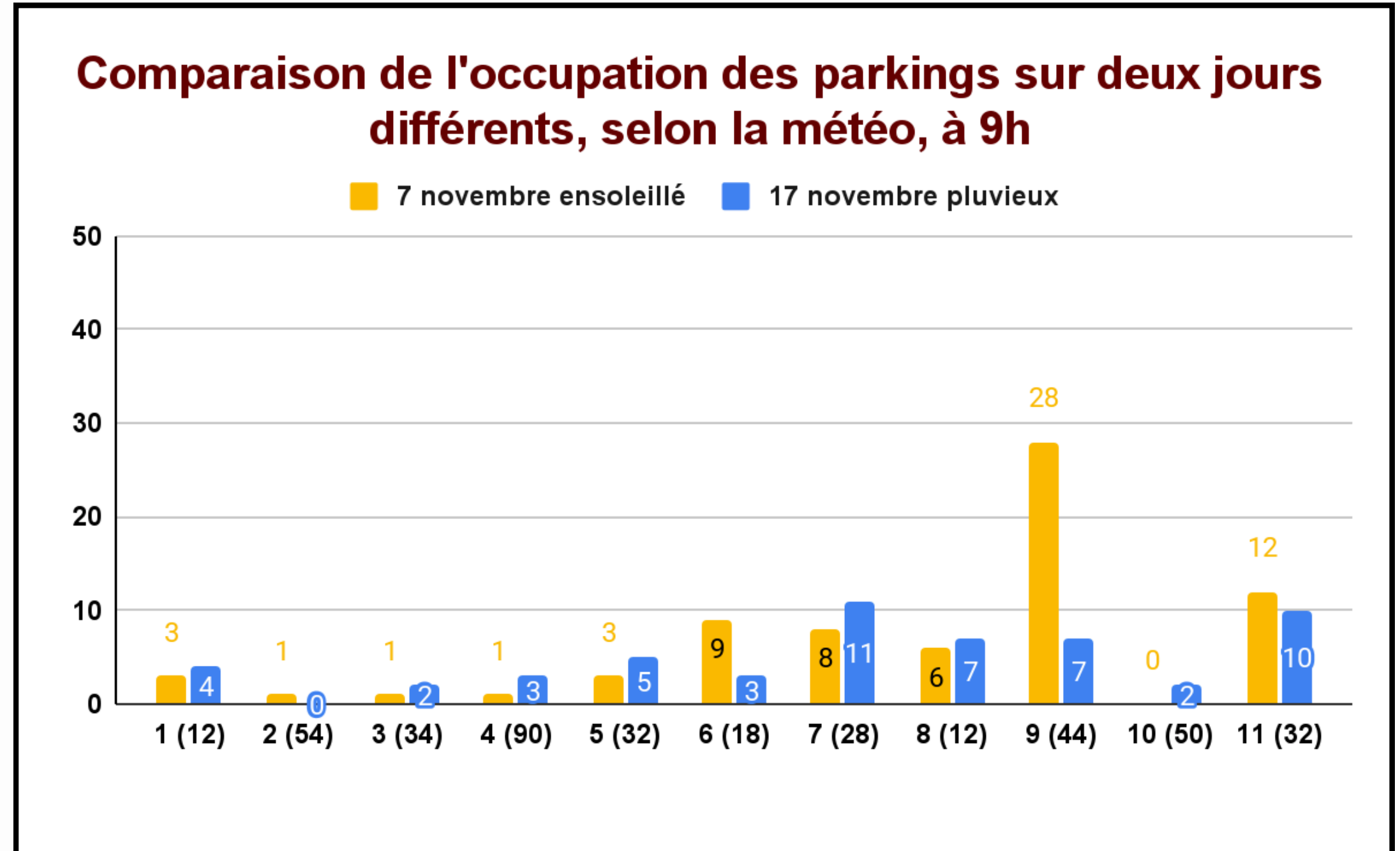
Constat n°2 : des tendances variées en fonction des conditions météorologiques

>> Hausse de fréquentation jours ensoleillés

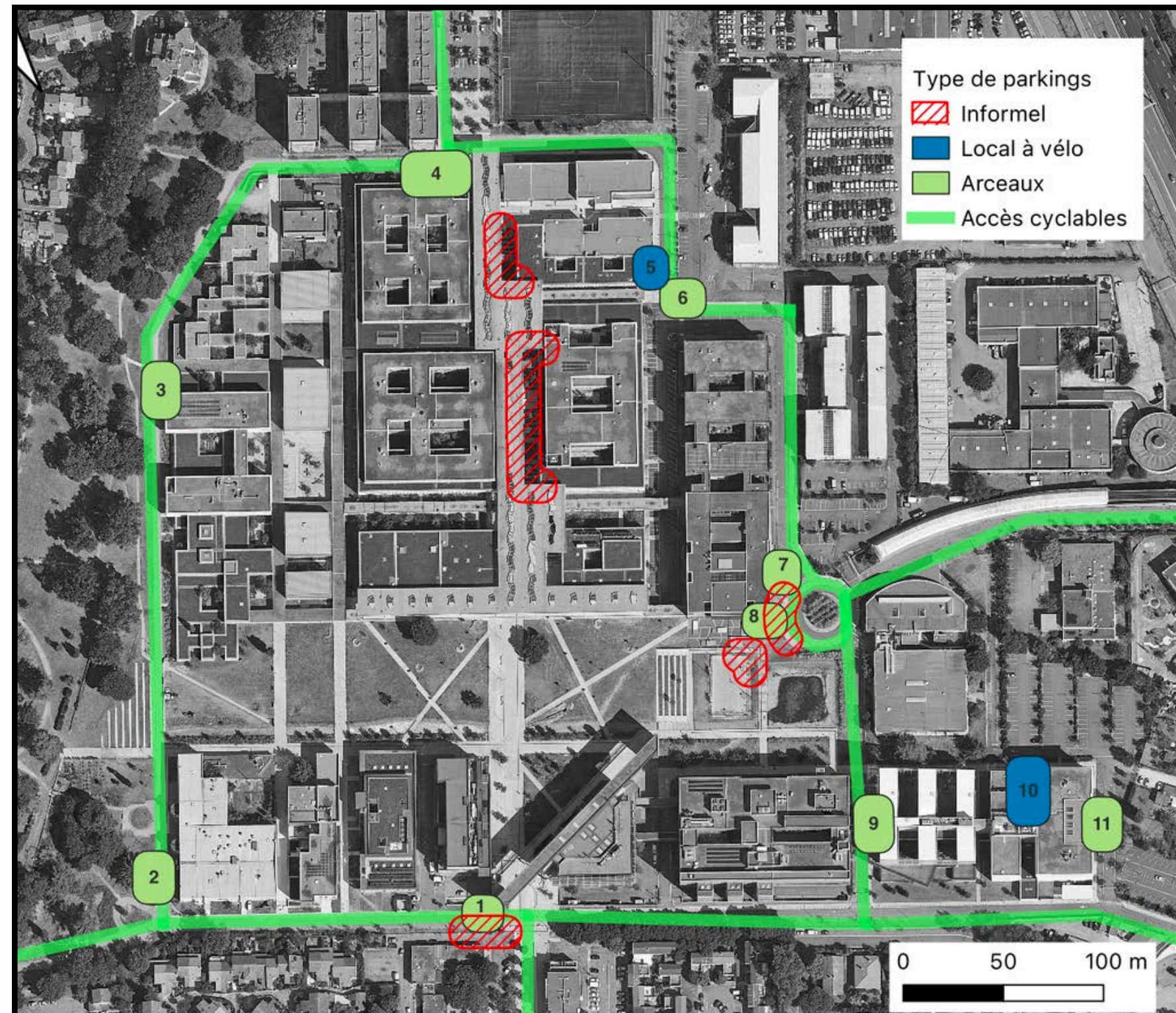
- Parking 9 (Maison de la Recherche) : 28/7

>> Exemples de freins

- équipement de pluie
- absence d'abris (parking non sécurisés)



Constat n°3 : le stationnement informel



>> Un nombre conséquent de stationnements informels à différents endroits

>> À proximité des UFR

>> Près d'un tiers des vélos recensés sont stationnés de manière informelle

- 300/1080

Constat n°3 : le stationnement informel

>> recherche de gain de temps

>> réduire les distances à parcourir à pied jusqu'à leur destination finale

>> parkings du site sous-utilisés (éloignement et un manque de signalétique)



Photo du parking n°1 au loin (12 places) et stationnement informel



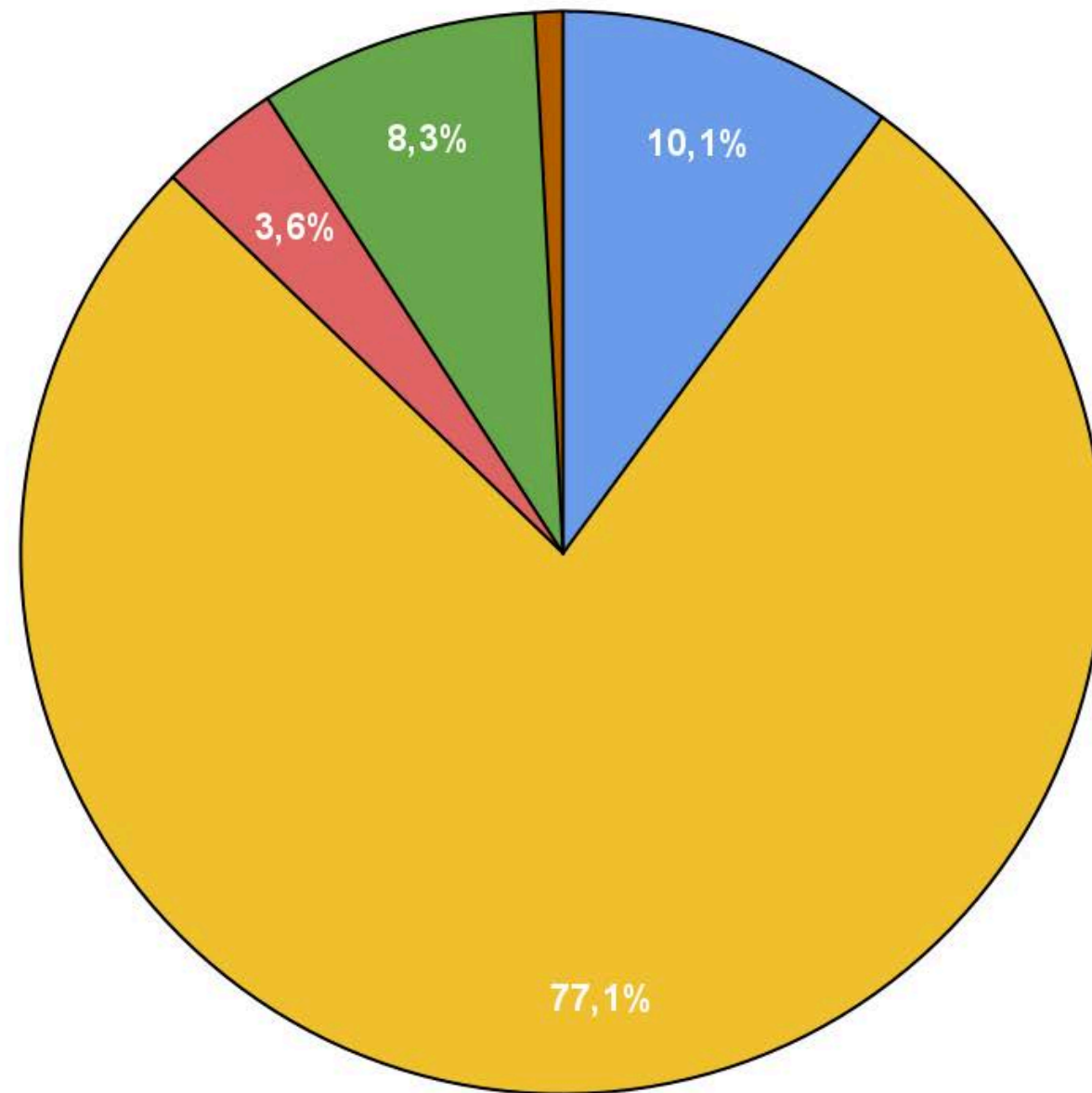
Photo du parking n°2 vide (54 places)



Photo de stationnement informel au bâtiment Erasme

Constat n°4 : distinction des différents types de vélos

Répartition totale selon les types de vélos



● VAE (109 = 10,1%) ● VTT/VTC (833 = 77,1%) ● Vélo cargo (39 = 3,6%)
● Vélo de route (90 = 8,3%) ● Vélo pliable (9 = 0,8%)

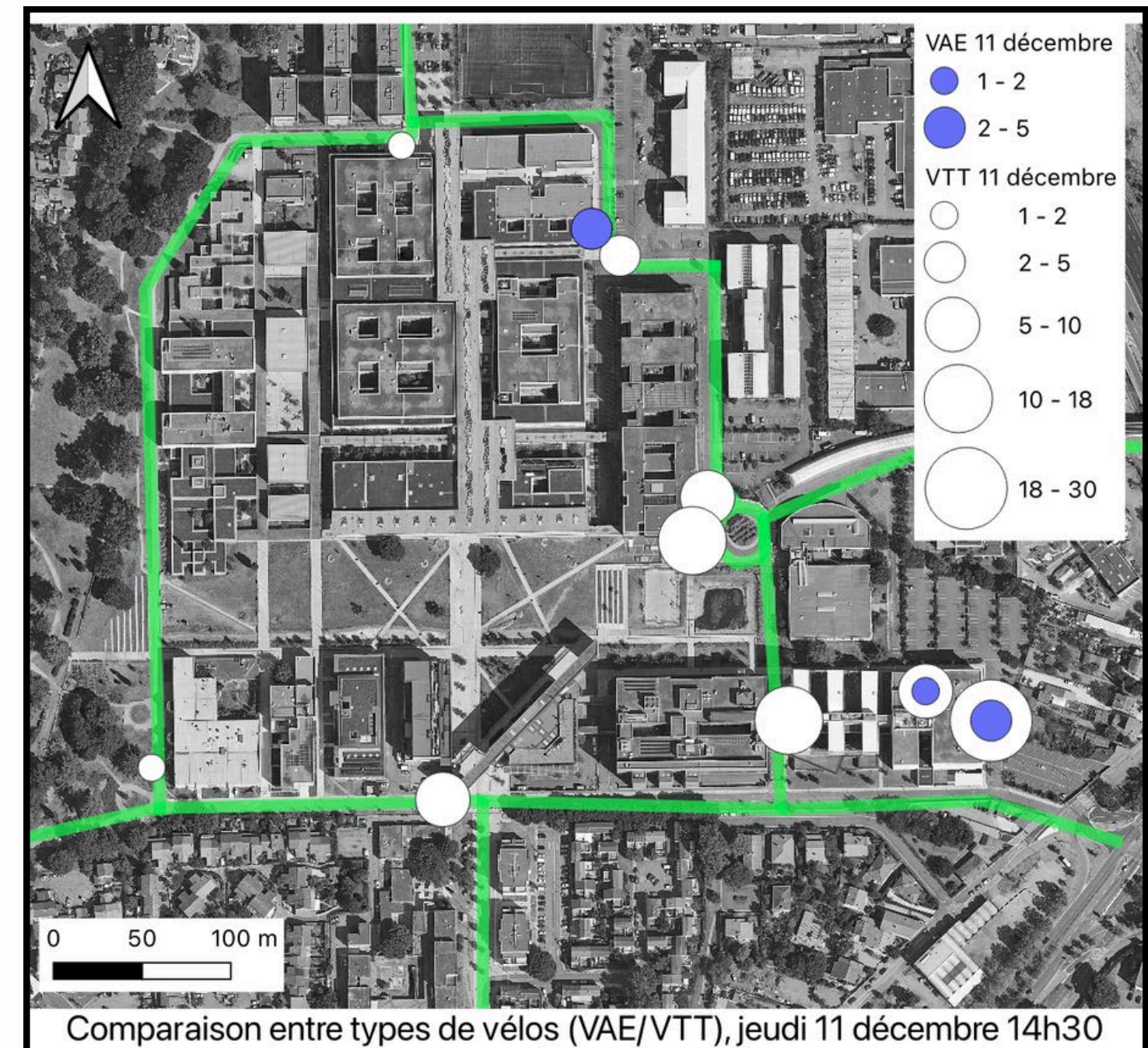
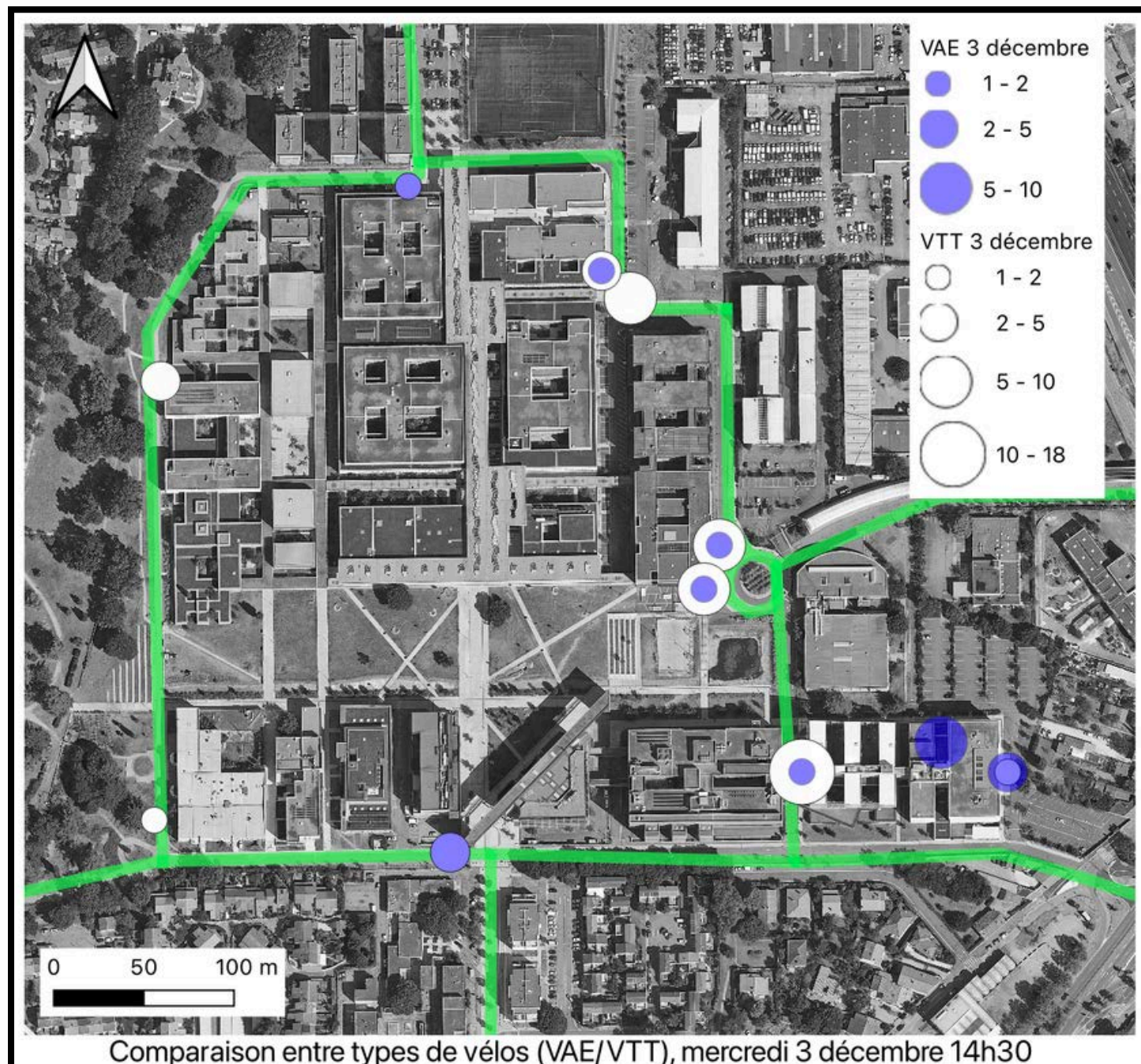
>> Une nette domination de la part des VTC/VTT

- VTT = 77,1%
- VAE = 10,1%
- Vélo de route = 8,3%
- Vélo cargo = 3,6%
- Vélo pliable = 0,8%

Constat n°4 : distinction des différents types de vélos

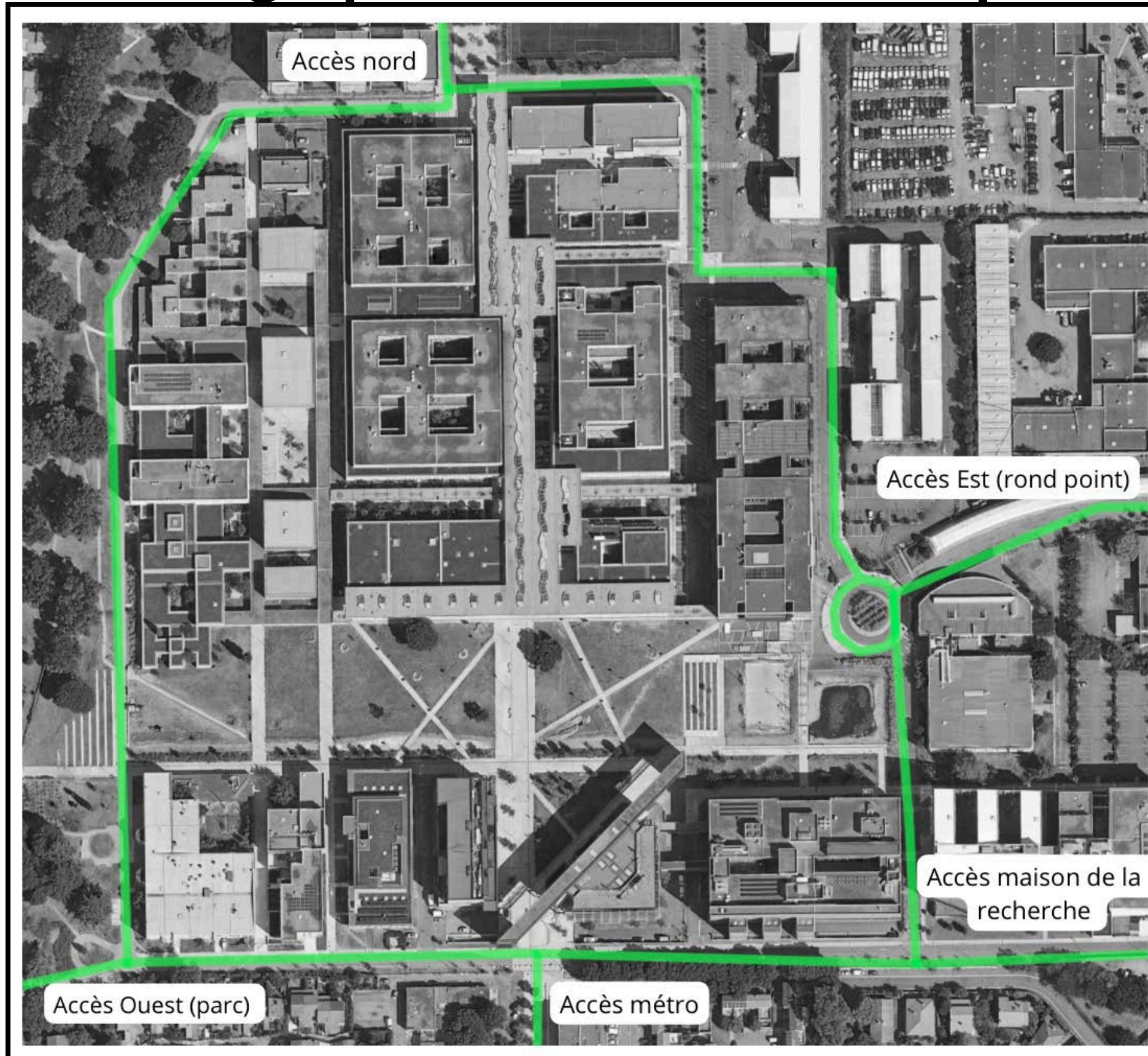
>> Sur les parkings sécurisés (VAE, vélos pliables) = personnel

>> Sur les parkings non sécurisés (VTT et VTC) = étudiants



Constat n°5 : la question de l'accessibilité

Cartographie des accès du campus



- Site desservi par 5 routes principales
- Nombreux cheminements piétons
 - Ensemble des déplacements s'effectue sur une voirie partagée, sans aménagement cyclable

Constat n°5 : la question de l'accessibilité

Une cohabitation voiture vélo difficile



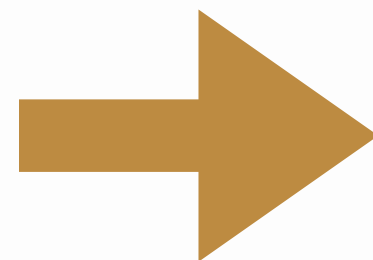
Piste cyclable de l'accès Est régulièrement encombrée par des voitures
==> peut constituer un frein pour les cyclistes

Constat n°5 : la question de l'accessibilité



Un exemple flagrant : le parking accès nord, le plus capacitaire (90 places)

- Accès difficile
- Blocs de béton bloquant le passage
- Report vers des parkings plus simples d'accès



Exemples d'alternatives pour réduire les discontinuités

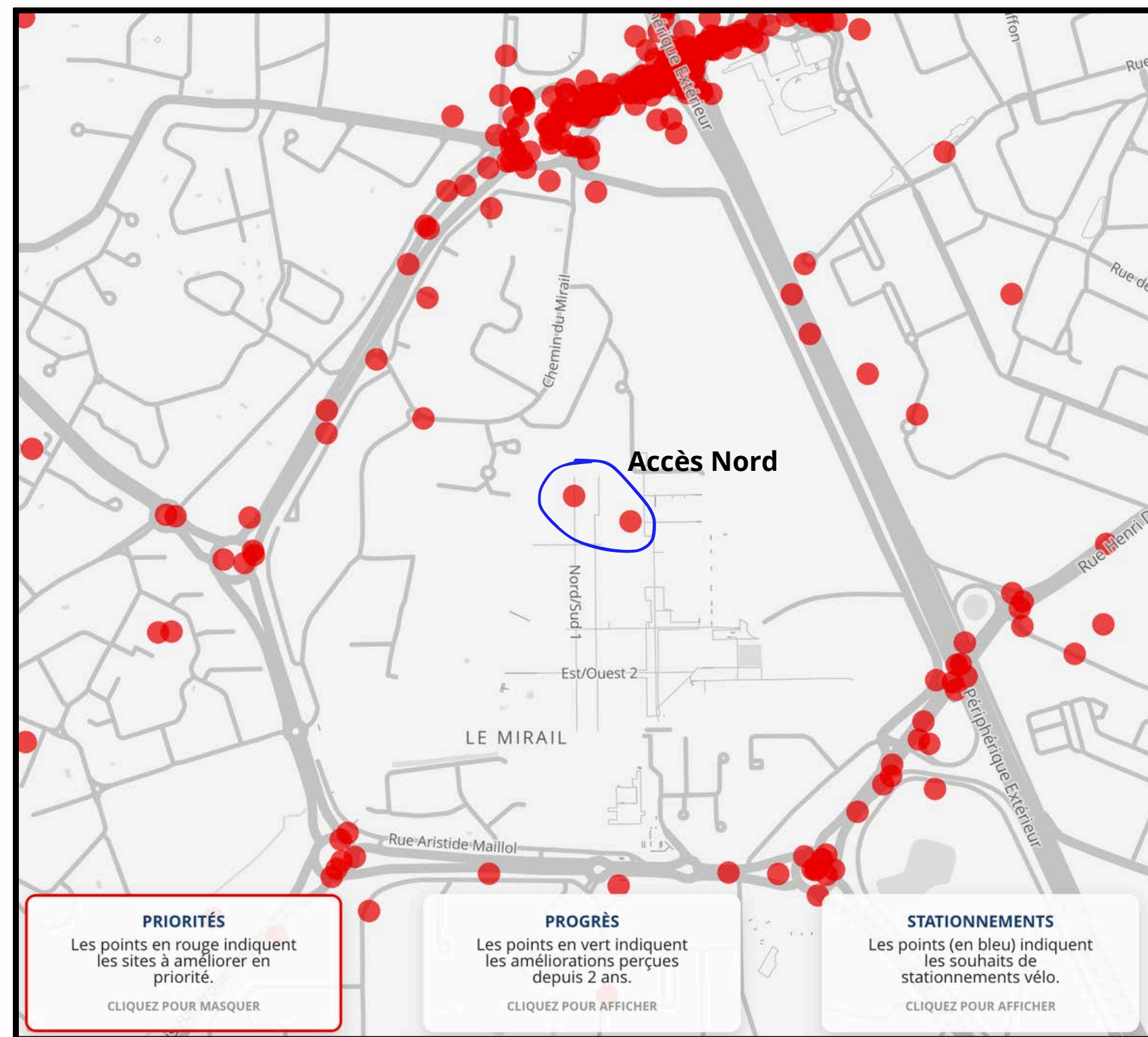
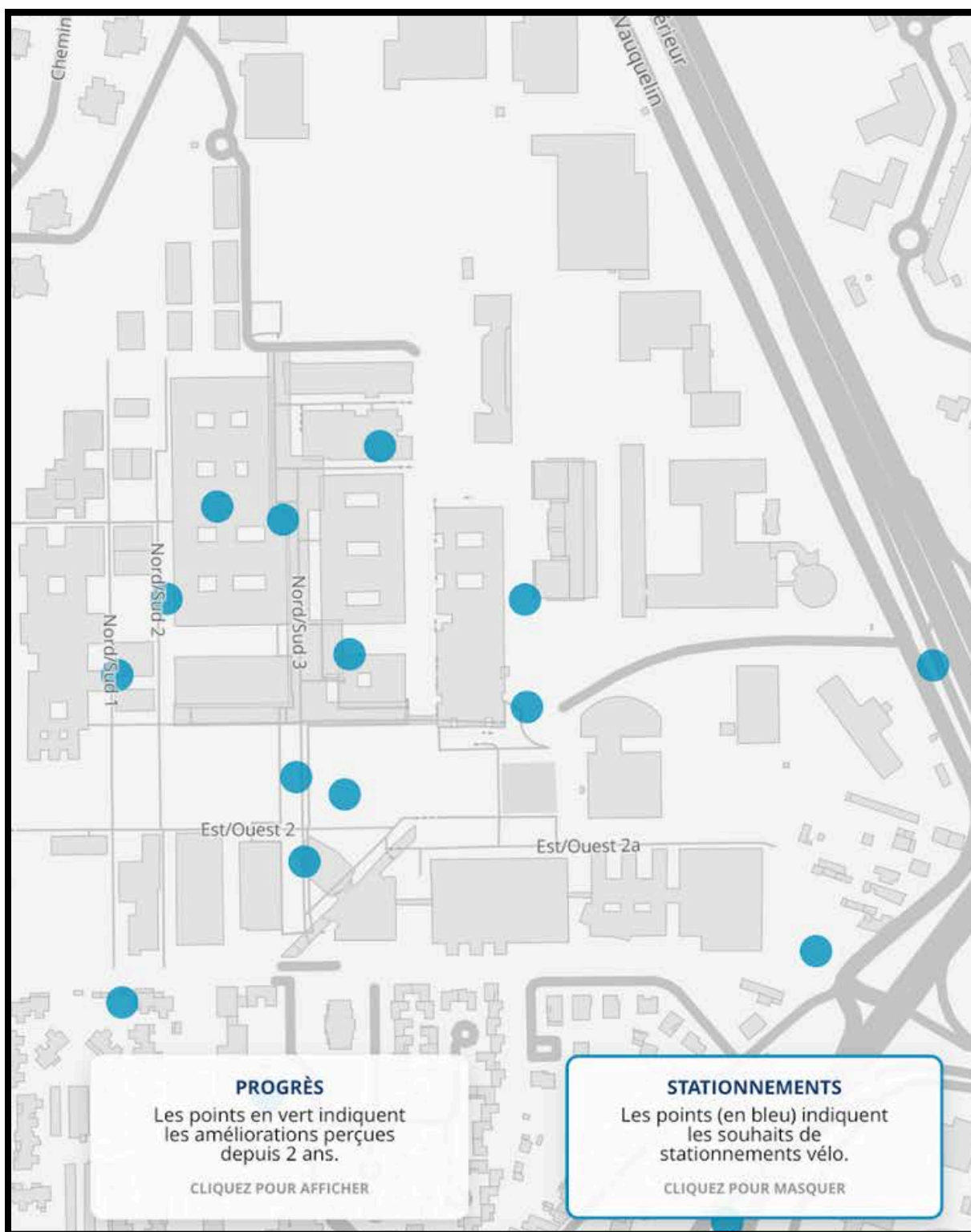
Pass vélos avec U oscillant optimum+

- accès des personnes avec vélo (en interdisant l'accès aux deux-roues motorisés)

Constat n°6 : le Baromètre

Demande d'un renforcement de stationnements à proximité immédiate des UFR

Difficultés d'accès au campus via les grands axes routiers, considérés comme prioritaires à améliorer



IV – Présentation d'un questionnaire

1) Objectifs du questionnaire

Questionnaire

Dans le cadre de notre master d'Urbanisme et Aménagement, parcours Transports et Mobilités (Transmob), nous réalisons un projet de groupe portant sur la pratique du vélo au sein de l'université, auprès des étudiants comme du personnel, avec pour objectif de proposer des améliorations.

Thèmes abordés :

I. Pratique du vélo	1
II. Accessibilité	3
III. Infrastructures de stationnement vélo	3
IV. Sécurité des parkings vélo	5
V. Personnel	6

I. Pratique du vélo

1. Vous arrive-t-il de venir à vélo à l'université ?
 Oui
 Non

2. Si oui, il s'agit :
 de votre vélo personnel
 d'un VélôToulouse ?

Si vous utilisez un vélo VélôToulouse, veuillez passer à la question 21.

3. Si oui, à quelle fréquence utilisez-vous le vélo pour vous rendre sur le campus ? (Choix unique)
 Tous les jours
 Plusieurs fois par semaine
 Quelques fois par mois
 Rarement

4. Pourquoi n'utilisez-vous pas plus fréquemment le vélo pour vous rendre à l'université ?

Zone de texte

5. Si non, pour quelles raisons ? (1 à 5 réponses maximum)
 Manque d'indication sur les lieux dédiés aux cyclistes présents sur le campus
 Manque d'infrastructures cyclables sécurisées
 Absence de stationnement adapté
 Crainte du vol de vélo
 Conditions météorologiques défavorables
 Je ne possède pas de vélo
 Je ne sais pas faire de vélo
 Incapacité physique ou motrice
 L'absence de douches ou de vestiaires

1

- Permet de prendre en compte la dimension usager
- Comprendre les pratiques et les freins
- Diffusion potentielle à l'automne 2026 (météo, fréquentation, etc.)

IV – Présentation d'un questionnaire

2) Organisation du questionnaire

Catégories de questions du questionnaire :

Catégorie	Objectif	Type de question	Exemple
Pratique du vélo	Identifier les usagers	Fermée/Choix unique	" Venez-vous à vélo à l'université ?"
Accessibilité	évaluer la lisibilité du campus	Fermée	"Savez-vous où sont les parkings à vélo ?"
Infrastructures	Repérer les dysfonctionnements	Choix multiples / hiérarchisée	"Par quel accès arrivez-vous ?"
Sécurité	Comprendre le sentiment d'insécurité	Fermée/ ouverte	"Votre vélo est-il en sécurité ? Pourquoi ?"
Profil des répondants	Croiser les données	Fermée	"Quel est votre statut ?"

CONCLUSION

OBSERVATIONS ET COMPTAGES :

- 30% → TAUX DE REMPLISSAGE MOYEN GLOBAL
- Décalage entre parkings peu remplis et stationnement informel important
- Un zonage identifié pouvant accueillir une future infrastructure sécurisée et abritée

BESOINS :

- Permettre une meilleure accessibilité (réduire les obstacles et les discontinuités)
- Développer une meilleure signalisation et indication des parkings

