



LE CADRE CLINIQUE DU PSYCHOLOGUE :

Boussole éthique, outil diagnostique, levier thérapeutique



OBJECTIFS

Les psychologues sont souvent intéressés par les enjeux du cadre dans leur pratique, et la manière de s'y appuyer pour accompagner les patients, mais ils y sont souvent peu formés.

Cette formation tente de répondre à quelques-unes des questions que se pose concrètement tout clinicien :

Faut-il adapter le cadre à chaque patient ? Faut-il l'annoncer, le discuter, le négocier ? Peut-on l'ajuster au décours du suivi ? Doit-il être rigide ou souple ? Comment en faire un outil du soin psychique ? Comment aide-t-il à repérer les modalités de fonctionnement psychique du patient ? Comment repérer et comprendre les entorses au cadre, et comment y répondre ? Quels sont les enjeux éthiques du cadre ? Comment le cadre permet-il de penser les problématiques institutionnelles ?

A partir d'apports théoriques et d'illustrations cliniques issues de pratiques diverses, le formateur donnera des outils cliniques pour manier le cadre dans les pratiques clinique et permettra aux psychologues d'interroger leurs propres pratiques ainsi que le contexte institutionnel.

COMPÉTENCES VISÉES

A l'issue de la formation, les stagiaires seront en capacité de :

- utiliser le cadre comme un outil de soin
- ajuster les paramètres du cadre en fonction des patients,
- manier le cadre pour soutenir le processus thérapeutique
- utiliser le cadre pour analyser les (dys)fonctionnements institutionnels

PUBLICS VISÉS

Psychologues diplômés, ayant une pratique clinique en cours, c'est-à-dire recevant des patients.

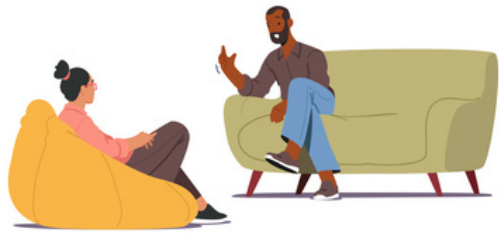
Ils peuvent travailler en pratique libérale (cabinet) ou en institution (champs sanitaire, social, médico-social, éducatif, judiciaire...).

PROGRAMME

- Histoire de la notion de cadre en psychanalyse
- Les différentes conceptions de la notion de cadre en psychologie clinique psychanalytique
- Les fonctions du cadre et leur maniement
- Repérer les transgressions du cadre, les comprendre et savoir comment y réagir
- interroger son propre positionnement vis-à-vis du cadre
- Le cadre comme outil diagnostique et psychopathologique
- Savoir repérer les (dys)fonctionnements institutionnels à partir des enjeux du cadre
- Reprise et mise au travail des apports théoriques à la lumière de situations cliniques et institutionnelles : discussion à partir des cas concrets rapportés par les stagiaires et le formateur

DURÉE ET MODALITÉS D'ORGANISATION

- **Durée totale** : 7 heures de formation dispensées sur une journée
- **Session 2027** : Dates à venir
- **Horaires** : 9h00 à 12h30 et de 13h30 à 17h00
- **Lieu de la formation** : Université Toulouse Jean Jaurès - Campus du Mirail - Bâtiment Université Ouverte
- **Nombre de stagiaires** : de 7 à 12 personnes. (Minimum 7 inscrits)



LE CADRE CLINIQUE DU PSYCHOLOGUE :

Boussole éthique, outil diagnostique, levier thérapeutique



ÉQUIPE PÉDAGOGIQUE

Florent Poupart, psychologue clinicien et psychothérapeute et professeur de psychologie clinique et psychopathologie à l'Université Toulouse - Jean Jaurès.

Il exerce depuis une quinzaine d'années en pratique libérale et institutionnelle. Il est membre de l'Institut psychanalytique de Paris, et de la Société médico-psychologique.

L'intervenant est également responsable du Diplôme Universitaire Soins Relationnels en Santé Mentale.

MOYENS ET MÉTHODES PÉDAGOGIQUES

- La formation est construite autour d'une alternance d'apports théoriques et de discussions autour de cas pratiques. Les situations discutées seront amenées à la fois par le formateur et par les stagiaires.
- La formation se déroule en présentiel. Les salles de cours sont équipées de vidéoprojecteur, wifi, tableau blanc, etc.

SANCTION DE LA FORMATION

La formation est validée par une attestation de formation validant les compétences visées. Leur évaluation se fera à différents moments sur la base :

- des études de cas ;
- des présentations des mises ;
- du retour d'expérience institutionnelle.

TARIF

Année universitaire 2026/2027 : 315€, soit 45€ /heure
Cette formation peut être éligible à une prise en charge par votre OPCO, le FIF PL, ou votre employeur, sous réserve d'acceptation par l'organisme.

MODALITÉS DE CANDIDATURES

Télécharger le formulaire de pré-inscription et l'adresser à stagescourts@univ-tlse2.fr


Date limite de dépôt : consulter la fiche formation


DONNÉES STATISTIQUES

Taux de satisfaction non connus à ce jour.

La première session de cette formation aura lieu en mars 2026.

CONTACTS

 Université Toulouse Jean Jaurès
Service de la formation continue et de l'apprentissage
5 allées Antonio Machado 31058 Toulouse Cedex 09

 stagescourts@univ-tlse2.fr

 www.univ-tlse2.fr/formations-courtes

 05 61 50 42 35

Formation accessible aux personnes en situation de handicap

L'université Toulouse - Jean Jaurès s'est engagée dans une politique volontariste en matière de recrutement, d'accueil et d'accompagnement des personnes en situation de handicap. Quel que soit le handicap permanent - moteur, auditif, visuel, troubles du langage, troubles psychologiques, etc. - l'Université Toulouse - Jean Jaurès met en place des aides personnalisées pour permettre de mener au mieux le projet d'études.