



MASTER

03/02/2023

UFR Histoire, Arts et Archéologie | Département Histoire

HISTOIRE, CIVILISATIONS, PATRIMOINE

PARCOURS HISTOIRE MODERNE ET CONTEMPORAINE – SCIENCES HUMAINES ET SOCIALES

PRÉSENTATION

Le parcours « Histoire moderne et contemporaine-SHS » propose un ensemble d'enseignements destinés à former les étudiant-e-s pour et par la recherche, et vise à apprendre à conduire un projet personnel.

La formation se déroule en deux ans, au cours desquels l'étudiant-e développe des savoir-faire spécifiques à la recherche en sciences humaines et sociales, approfondit la réflexion épistémologique et historiographique en histoire moderne et contemporaine et construit concrètement son projet de recherche.

Il choisit chaque semestre à partir du 2^e semestre de M1 une ou deux UE spécifique à ce parcours (UE 805 – « Grands textes SHS », UE 904 « Séminaires de recherche – Parcours », UE 905 « Actualité de la recherche en Histoire », UE 1002 « Séminaires de recherche – Parcours »).

Ces trois points importants construisent une progression cohérente d'une année à l'autre, accompagnant l'étudiant-e vers plus d'autonomie dans la construction de son projet de recherche et dans sa pratique d'historien-ne.

L'ouverture aux sciences sociales comme la sociologie, l'anthropologie et les sciences politiques, telle qu'elle est favorisée dans la plupart des cours dispensés dans le cadre du master, est un atout qui permet aux étudiant-e-s de prétendre aux concours des métiers de l'enseignement, notamment de l'Agrégation, de la fonction publique mais aussi des écoles de journalisme ou des Instituts d'Études Politiques.

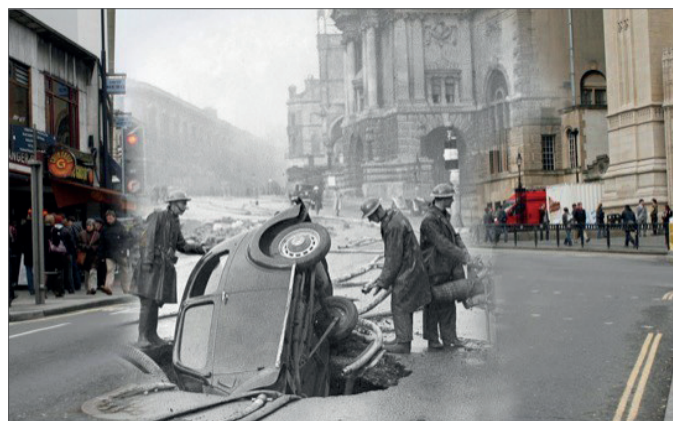
En plus des compétences linguistiques et informatiques dispensées par le master, la maîtrise de la communication écrite et orale, la découverte d'un milieu professionnel lors du stage, l'élaboration, la construction et la présentation du projet personnel et professionnel de l'étudiant-e, et enfin l'acquisition d'une solide culture générale représentent autant d'outils et de compétences appréciées dans le secteur professionnel.

Stage

70 heures sur 8 semaines consécutives en M2.

Exemples de lieux de stage :

- Bibliothèques (Bibliothèque d'étude et du patrimoine de Toulouse, Bibliothèque d'étude méridionale, BUC du Mirail, etc.)
- Archives publiques (départementales et municipales) ou privées (archives diocésaines de Toulouse et d'Albi, archives des Dominicains de Toulouse, Institut CGT d'histoire sociale, archives fédérales du parti communiste)
- Musées (Musée du Lauragais, Musée du protestantisme de Ferrières, musée d'archéologie et de préhistoire de Martinique), Institutions de recherche (FRAMESPA, Laboratoire HiSTéMÉ à Caen, Institut français de Recherche du Koweït)



- Entreprises d'histoire publique (participation à l'organisation de la manifestation annuelle L'histoire à Venir, stage dans l'émission de Radio France « La Fabrique de l'Histoire », association d'animation culturelle « L'asso des Arts » à Clairac)
- Entreprises de presse écrite (La Dépêche du Midi, La Montagne, revue Radici, librairie Ombres Blanches à Toulouse etc.)
- Organismes d'édition (Editions Editalie, Urban Comics, Association pour la publication des Annales du Midi, etc.),
- Radios (Radio France, France Bleu Toulouse, Radio Occitanie, Radio Coteaux, etc.) ...

Des institutions diverses offrent aussi un accueil (Chambre de commerce et d'industrie de Toulouse, association socio-éducative Empalot Ranguel (ASEER), Cinémathèque de Toulouse, association France Nature Environnement, centre de formation de l'Institut régional du travail, etc.).

CONDITIONS D'ACCÈS

L'accès à la première année se fait **sur dossier**.

Le dépôt des candidatures s'effectue sur le portail **MON MASTER** : www.monmaster.gouv.fr

Les candidatures sont ouvertes aux titulaires d'une Licence mention Histoire, mention Humanités, Sciences politiques ou Sciences sociales ou d'une formation bac+3 équivalente.



“ LES ENSEIGNEMENTS

1^E ANNÉE

Semestre 7		ECTS	HEURES
▶ UE 701	au choix: Sources d'histoire moderne Sources d'histoire contemporaine	8	50
▶ UE 702	au choix: Les nouveaux champs de l'Histoire politique L'histoire à l'échelle du monde Economie, sciences et techniques Nouvelles approches de l'Histoire culturelle Chantiers et dynamiques de l'Histoire sociale	8	25
▶ UE 703	HI00703T Séminaire niveau 1	4	25
▶ UE 704	HI00704T Découvrir la recherche	4	25
▶ UE 705	HI00705T Outils numériques 1	3	25
▶ UE 706	Langue vivante ou option	3	25

Semestre 8

▶ UE 801	HI00801T Mémoire M1	10	75
▶ UE 802	HI00802T Ecriture de l'histoire	6	25
▶ UE 803	HI00803T Présenter sa recherche	4	25
▶ UE 804	HI00804T Séminaire niveau 2	4	25
▶ UE 805	HI5D805T Grands textes SHS	3	25
▶ UE 806	Langue vivante ou option	3	25

2^E ANNÉE

Semestre 9		ECTS	HEURES
▶ UE 901	HI00901T Mémoire M2 - suivi	10	50
▶ UE 902	HI00902T Valorisation de la recherche	6	25
▶ UE 903	HI00903T Outils numériques 2	4	25
▶ UE 904	HI00904T Séminaires de recherche 1 - parcours	4	25
▶ UE 905	HI2D905T Actualité de la recherche en histoire moderne et contemporaine	3	25
▶ UE 906	Option	3	25

Semestre 10

▶ UE 1001	HI00111T Mémoire	19	75
▶ UE 1002	HI00112T Séminaire niveau 3	4	25
▶ UE 1003	HI00113T Séminaires de recherche 2 - parcours	4	25
▶ UE 1004	HI00114T Stage de professionnalisation ou projet pédagogique	3	25

📦 ET APRÈS ?

Le master HCP mène aux métiers de la recherche et de l'enseignement, à la préparation des concours administratifs, mais aussi aux métiers de la culture, du patrimoine, des bibliothèques et des archives, ainsi qu'à ceux du secteur privé, notamment les industries culturelles et l'audio-visuel, l'édition, le journalisme et les associations. Ce master permet également de préparer les étudiant.e-s aux métiers liés à la valorisation du patrimoine ainsi qu'aux concours administratifs.

Ils, elles sont devenu-e-s

- ▶ Adjointe au chef du département de la collecte et de la conservation
- ▶ Assistant de la recherche
- ▶ Chargé d'enseignement
- ▶ Consultante en gestion documentaire
- ▶ Professeur agrégé
- ▶ Professeur certifié
- ▶ Professeur certifié d'histoire géographie
- ▶ Professeur contractuel d'Histoire et Géographie
- ▶ Professeur des écoles

▶ Pour en savoir plus sur les possibilités de poursuites d'études ou d'insertion :

— Service Commun Universitaire d'Information, d'Orientation et d'Insertion Professionnelle : scuio-ip@univ-tlse2.fr

