

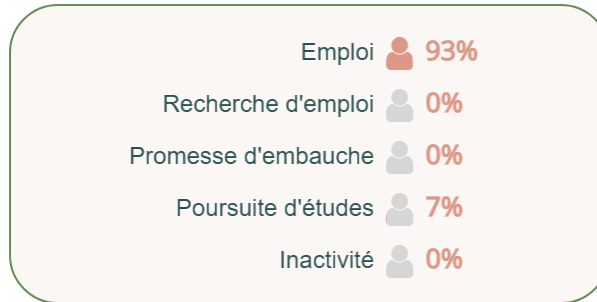
Que deviennent les étudiants, 18 mois après l'obtention du diplôme ?

Promotion

2022



SITUATION 18 MOIS APRÈS L'OBTENTION DU DIPLÔME

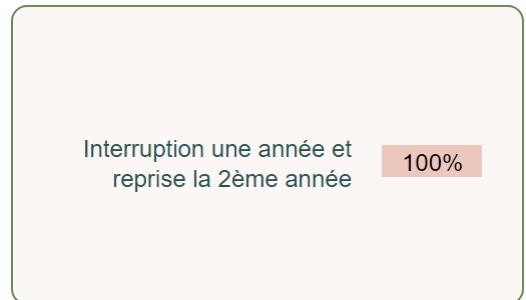
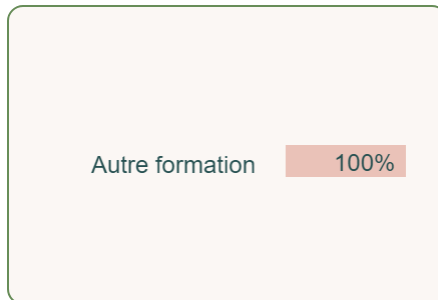


*Nb de "en emploi" / (Nb de "en emploi" + Nb de "en recherche d'emploi")*



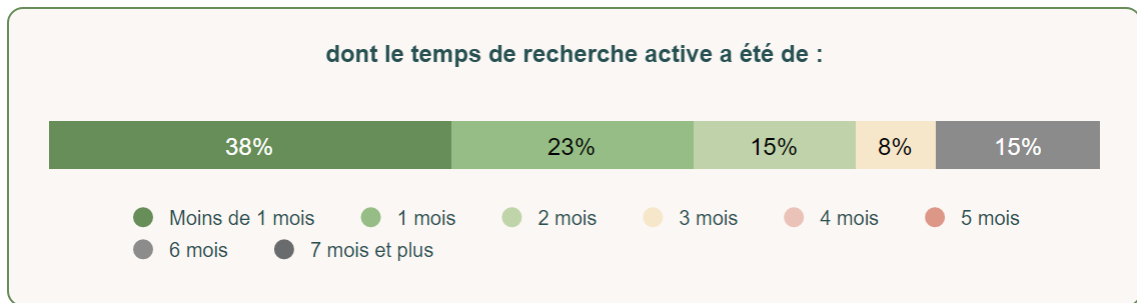
POURSUITE D'ÉTUDES SUR LES 2 ANNÉES APRÈS LE DIPLÔME

**21%**



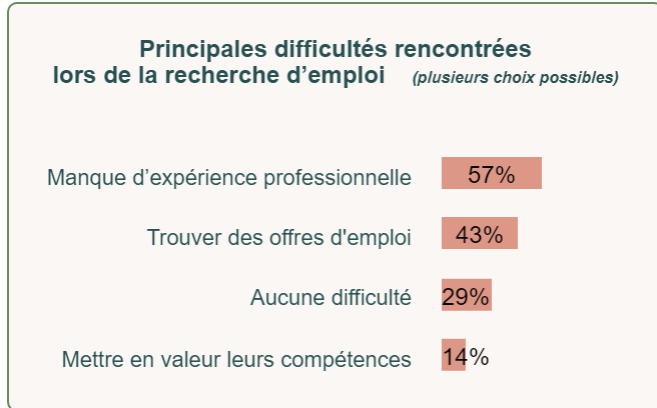
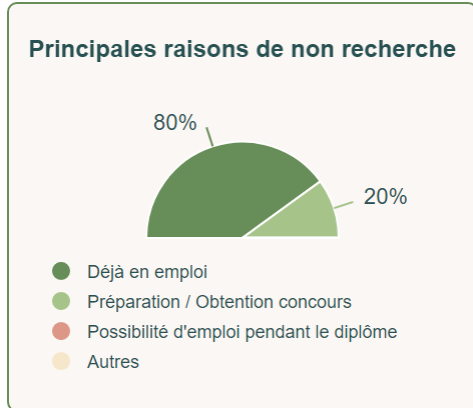
ENTRÉE SUR LE MARCHÉ DU TRAVAIL DEPUIS L'OBTENTION DU DIPLÔME

Ont occupé un 1er emploi : **100%**



N'ont pas recherché d'emploi : **42%**

Ont recherché un emploi : **58%**



**18** diplômés

**18** diplômés contactés  
*(hors sites à l'étranger)*

**14** répondants

Taux de réponses **78%**

Femme **86%**

Homme **14%**

Régime d'inscription

Formation initiale ▶ **86%**

Formation continue ▶ **14%**

Reprise d'études ▶ **0%**

Contrat d'apprentissage ▶ **0%**

Contrat de professionnalisation ▶ **0%**

**93%** Titulaires du baccalauréat

Technologique (8%)

Général (92%)

Enquête auprès de tous les diplômés de l'UT2J, réalisée entre le 1er décembre 2023 et le 31 mars 2024

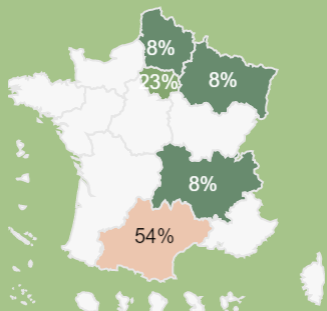
## Emploi stable

15%

Cadre / Ingénieur 8%      Profession intermédiaire 69%

8%

### Localisation de l'emploi



### Emploi exercé à temps plein

46%

### Revenu net moyen mensuel avec primes

1 510 €



### Emploi satisfaisant

100%

### Opinion sur la formation

#### Utilité des connaissances acquises

14 / 20

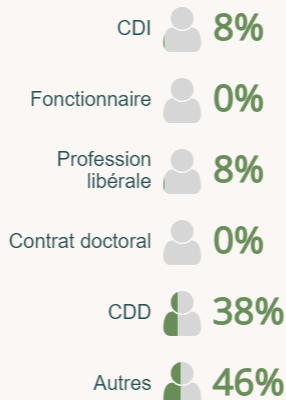
#### Utilisation des savoir-faire acquis

11 / 20



## CARACTÉRISTIQUES DES EMPLOIS OCCUPÉS A 18 MOIS

### Type de contrat



Emploi stable : CDI, Fonctionnaire, Profession libérale

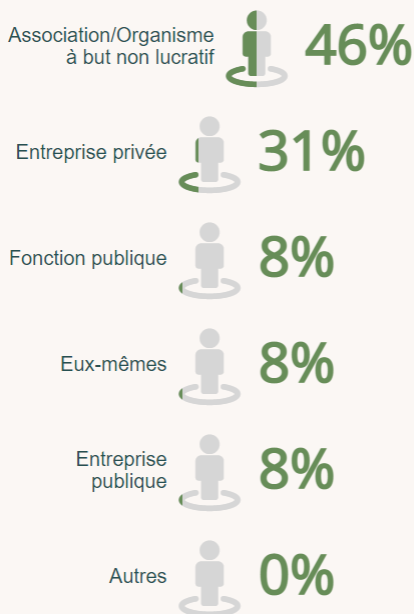
### Niveau de l'emploi



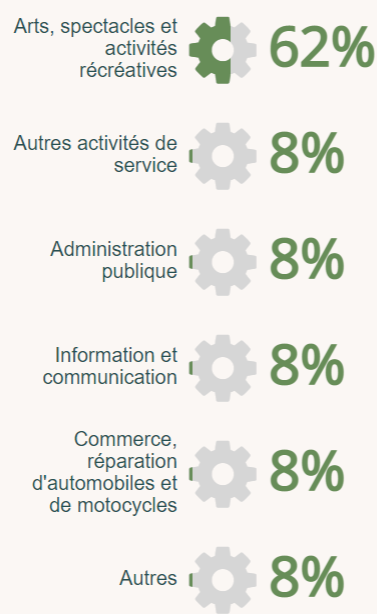
Cadre / Ingénieur : personnel de catégorie A de la Fonction Publique, ingénieur, cadre.

Profession intermédiaire : personnel de cat. B de la FP, technicien, agent de maîtrise. VRP. ...

### Principaux employeurs



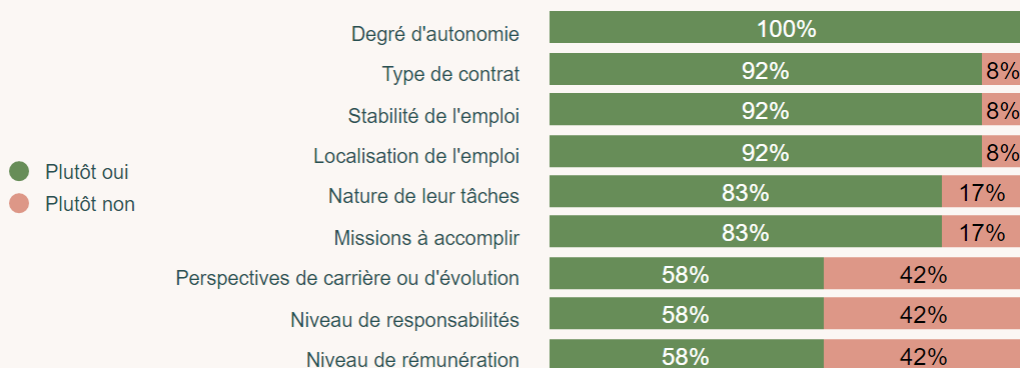
### Principaux secteurs d'activité



## LIEN EMPLOI FORMATION

Ne sont pris en compte que les répondants en situation d'emploi à 18 mois

### Satisfaction de l'emploi occupé à 18 mois





## LIEN EMPLOI FORMATION



## INTITULÉS DES EMPLOIS OCCUPÉS A 18 MOIS

Ne sont pris en compte que  
les répondants en situation  
d'emploi à 18 mois

Emploi occupé  
à 18 mois  
correspond :

au niveau de formation

 13 / 20

au domaine de formation

 14 / 20

à leur projet  
professionnel  
de fin d'études

 13 / 20

	Effectif	%
Chargé de production	2	15%
Animateur	1	8%
Attaché aux relations aux publics	1	8%
Auxiliaire à la régie cinéma	1	8%
Chargé d'accueil	1	8%
Chargé d'administration	1	8%
Chargé de mission à l'émergence artistique	1	8%
Community manager	1	8%
Danseur interprète	1	8%
Professeur particulier de français	1	8%
Régisseur plateau	1	8%
Vendeur	1	8%
<b>TOTAL</b>	<b>13</b>	<b>100%</b>