

Promotion

2022



## Parcours : LP Librairie

# Que deviennent les étudiants, 18 mois après l'obtention du diplôme ?



18 diplômés

18 diplômés contactés

(hors sites à l'étranger)

10 répondants

Taux de réponses

56%

Femme 90%

Homme 10%

Régime d'inscription

Formation initiale ▶ 70%

Formation continue ▶ 20%

Reprise d'études ▶ 10%

Contrat d'apprentissage ▶ 0%

Contrat de professionnalisation ▶ 0%

100% Titulaires du baccalauréat

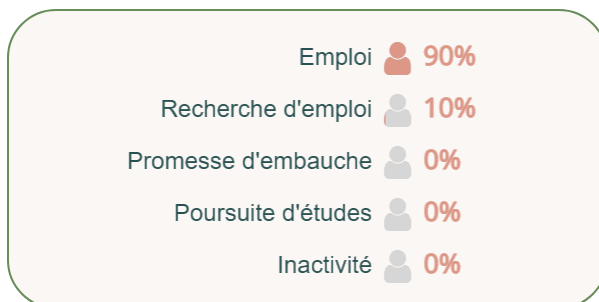


Général (100%)

Enquête auprès de tous les diplômés de l'UT2J, réalisée entre le 1er décembre 2023 et le 31 mars 2024



## SITUATION 18 MOIS APRÈS L'OBTENTION DU DIPLÔME



Taux d'insertion

90%

Nb de "en emploi" / (Nb de "en emploi" + Nb de "en recherche d'emploi")



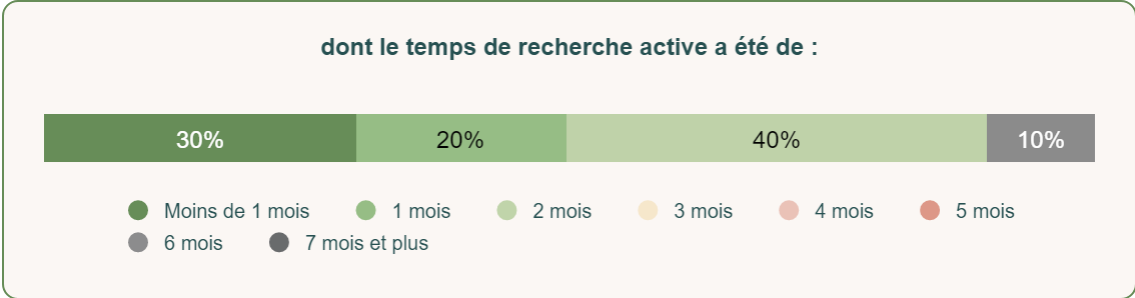
## POURSUITE D'ÉTUDES SUR LES 2 ANNÉES APRÈS LE DIPLÔME

0%

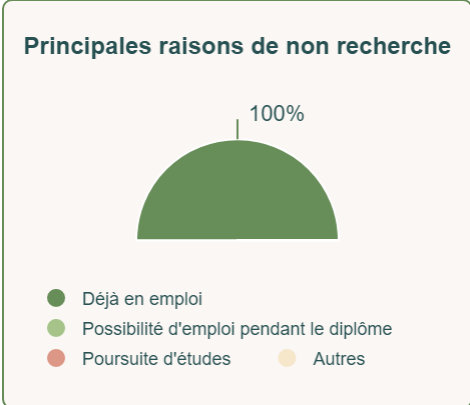


## ENTRÉE SUR LE MARCHÉ DU TRAVAIL DEPUIS L'OBTENTION DU DIPLÔME

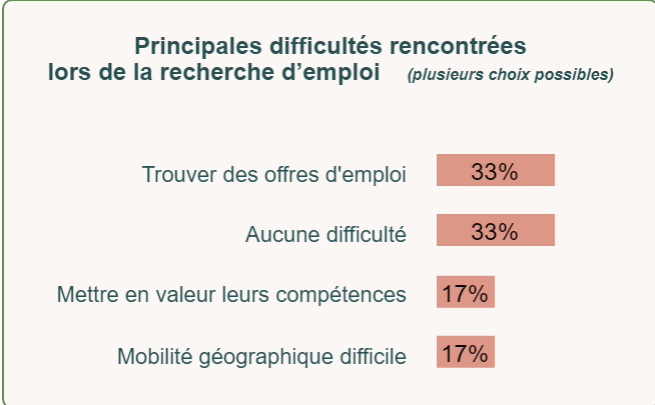
Ont occupé un 1er emploi : 100%



N'ont pas recherché d'emploi : 40%



Ont recherché un emploi : 60%



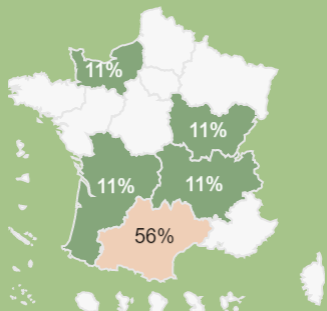
## Emploi stable

67%

Cadre / Ingénieur  
Profession intermédiaire

0% 0%

### Localisation de l'emploi



### Emploi exercé à temps plein

78%

Revenu net moyen mensuel avec primes

1 581 €



Emploi satisfaisant

100%

### Opinion sur la formation

Utilité des connaissances acquises

13 / 20

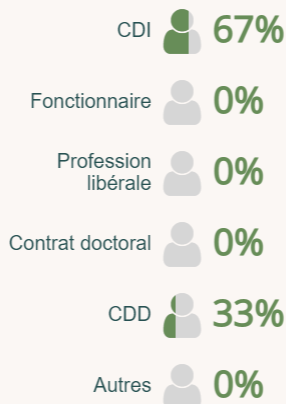
Utilisation des savoir-faire acquis

14 / 20



## CARACTÉRISTIQUES DES EMPLOIS OCCUPÉS A 18 MOIS

### Type de contrat



Emploi stable : CDI, Fonctionnaire, Profession libérale

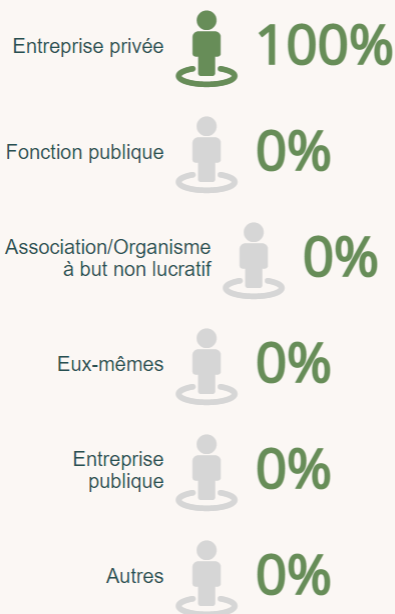
### Niveau de l'emploi



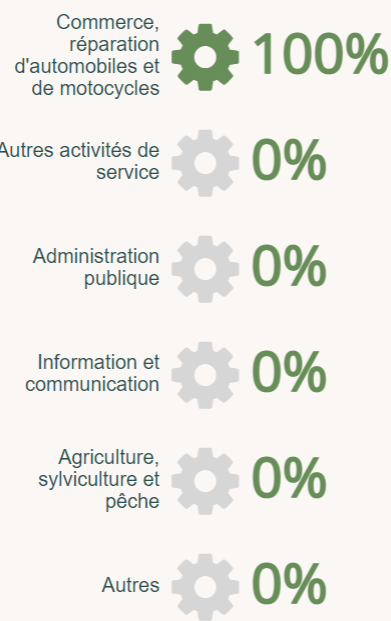
Cadre / Ingénieur : personnel de catégorie A de la Fonction Publique, ingénieur, cadre.

Profession intermédiaire : personnel de cat. B de la FP, technicien, agent de maîtrise. VRP. ...

### Principaux employeurs



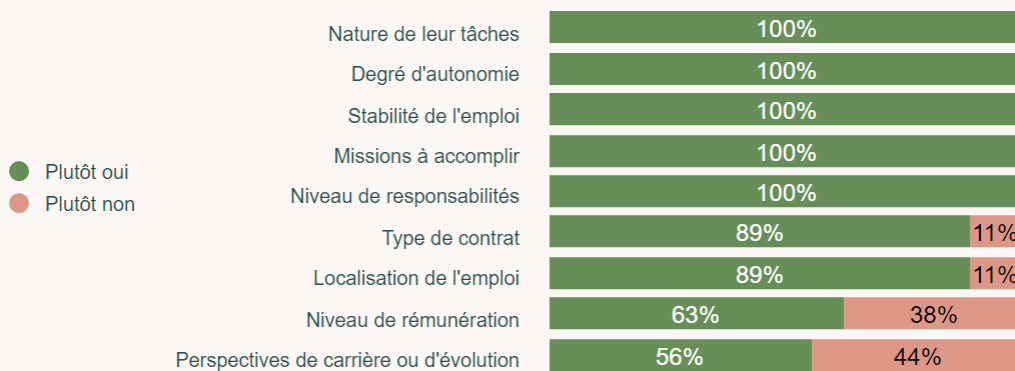
### Principaux secteurs d'activité



## LIEN EMPLOI FORMATION

Ne sont pris en compte que les répondants en situation d'emploi à 18 mois

### Satisfaction de l'emploi occupé à 18 mois





## LIEN EMPLOI FORMATION



## INTITULÉS DES EMPLOIS OCCUPÉS A 18 MOIS

	Effectif	%
Libraire	8	89%
Gestionnaire de rayon en librairie	1	11%
<b>TOTAL</b>	<b>9</b>	<b>100%</b>

Emploi occupé  
à 18 mois  
correspond :

au niveau de formation

 13 / 20

au domaine de formation

 19 / 20

à leur projet  
professionnel  
de fin d'études

 18 / 20