

Promotion

2023

Parcours : LP Maintenance Aéronautique (MA)

Que deviennent les étudiants, 18 mois après l'obtention du diplôme ?



28 diplômés

28 diplômés contactés
(hors sites à l'étranger)

21 répondants

Taux de réponses

75%

Femme 24%

Homme 76%

Régime d'inscription

Formation initiale 0%

Formation continue 10%

Reprise d'études 0%

Contrat d'apprenti. 90%

Contrat de profession. 0%

90% Titulaires du baccalauréat

Pro (11%)

Technologique (16%)

Général (74%)

Enquête auprès de tous les diplômés de l'UT2J, réalisée entre le 1er décembre 2024 et le 31 mars 2025



SITUATION 18 MOIS APRÈS L'OBTENTION DU DIPLÔME

Emploi 86%

Recherche d'emploi 0%

Promesse d'embauche 0%

Poursuite d'études 10%

Inactivité 5%

Taux d'insertion

100%

Nb de "en emploi"/(Nb de "en emploi"+Nb de "en recherche d'emploi")



POURSUITE D'ÉTUDES SUR LES 2 ANNÉES APRÈS LE DIPLÔME

43%

Master 44%

Autre formation 56%

L'année suivante 11%

Les 2 années suivantes 89%



ENTRÉE SUR LE MARCHÉ DU TRAVAIL DEPUIS L'OBTENTION DU DIPLÔME

Ont occupé un 1er emploi : 90%

dont le temps de recherche active a été de :

47%

27%

20%

7%

Moins de 1 mois

1 mois

2 mois

3 mois

4 mois

5 mois

6 mois

7 mois et plus

N'ont pas recherché d'emploi : 63%

Principales raisons de non recherche



Déjà en emploi

Possibilité d'emploi pendant le diplôme

Poursuite d'études

Autres

Ont recherché un emploi : 37%

Principales difficultés rencontrées lors de la recherche d'emploi (plusieurs choix possibles)

Aucune difficulté 57%

Autre 29%

Méconnaissance des débouchés 14%

Mauvaise maîtrise des techniques de recherche d'emploi 14%



CARACTÉRISTIQUES DES EMPLOIS OCCUPÉS A 18 MOIS

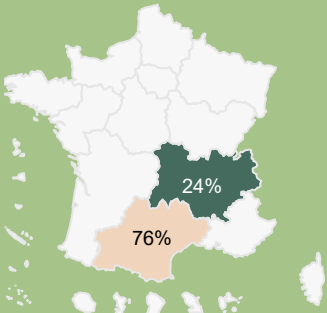
Emploi stable

67%

Cadre / Ingénieur Profession intermédiaire

28% 67%

Localisation de l'emploi



Emploi exercé à temps plein

72%

Revenu net moyen mensuel avec primes

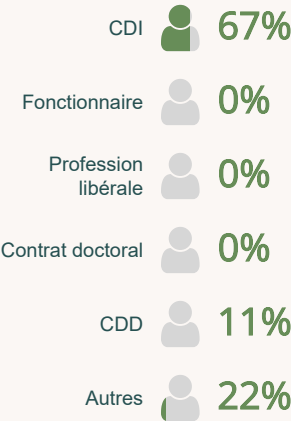
2 814 €

Employ satisfaisant



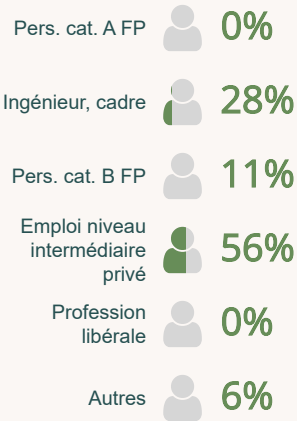
94%

Type de contrat



Emploi stable : CDI, Fonctionnaire, Profession libérale

Niveau de l'emploi



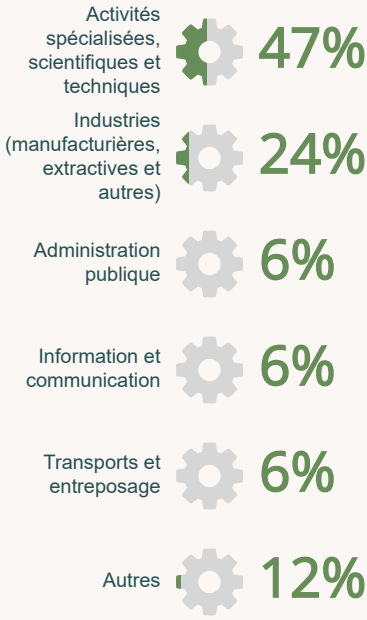
Cadre / Ingénieur : personnel de catégorie A de la Fonction Publique, ingénieur, cadre.

Profession intermédiaire : personnel de cat. B de la FP, technicien, agent de maîtrise, VRP, ...

Principaux employeurs



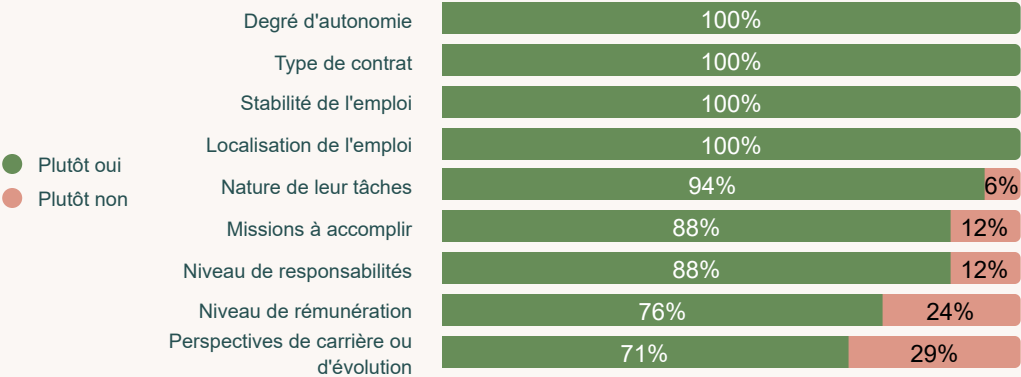
Principaux secteurs d'activité



LIEN EMPLOI FORMATION

Ne sont pris en compte que les répondants en situation d'emploi à 18 mois

Satisfaction de l'emploi occupé à 18 mois



Opinion sur la formation

Utilité des connaissances acquises



Utilisation des savoir-faire acquis



LIEN EMPLOI
FORMATION

Ne sont pris en compte que
les répondants en situation
d'emploi à 18 mois

Emploi occupé
à 18 mois
correspond :

au niveau de formation

12 / 20

au domaine de formation

16 / 20

à leur projet
professionnel
de fin d'études

14 / 20

INTITULÉS DES EMPLOIS OCCUPÉS A 18 MOIS

Attention : certains métiers peuvent ne pas correspondre à ceux visés par la formation .
Il peut s'agir de diplômés en reconversion ou d'un emploi provisoire ...

	Effectif	%
Technicien d'essais	2	11%
Agent bureau technique maintenance hélicoptère	1	6%
Aircraft et map manager	1	6%
Assistant chef de projet	1	6%
Assistant d'éducation	1	6%
Barman	1	6%
Certificateur aéronef	1	6%
Chef de projet	1	6%
Chef de projet dans l'aéronautique	1	6%
Inspecteur navigabilité	1	6%
Inspecteur qualité	1	6%
Militaire	1	6%
Spécialiste réacteurs avion	1	6%
Technicien conception et certification aéronautique	1	6%
Technicien d'essais avion	1	6%
Technicien d'essais en aéronautique	1	6%
Technicien d'essais en vol	1	6%
TOTAL	18	100%