

Promotion

2022



Parcours : LP Métiers de l'Administration territoriale

Que deviennent les étudiants, 18 mois après l'obtention du diplôme ?

**19** diplômés

**19** diplômés contactés  
*(hors sites à l'étranger)*

**10** répondants

Taux de réponses **53%**

Femme **80%**  
Homme **20%**

Régime d'inscription

- Formation initiale ▶ **70%**
- Formation continue ▶ **20%**
- Reprise d'études ▶ **0%**
- Contrat d'apprentissage ▶ **10%**
- Contrat de professionnalisation ▶ **0%**

**90%** Titulaires du baccalauréat

- Technologique (44%)
- Général (56%)

Enquête auprès de tous les diplômés de l'UT2J, réalisée entre le 1er décembre 2023 et le 31 mars 2024

### SITUATION 18 MOIS APRÈS L'OBTENTION DU DIPLÔME

Emploi	80%
Recherche d'emploi	0%
Promesse d'embauche	0%
Poursuite d'études	20%
Inactivité	0%

**Taux d'insertion 100%**

*Nb de "en emploi" / (Nb de "en emploi" + Nb de "en recherche d'emploi")*

### POURSUITE D'ÉTUDES SUR LES 2 ANNÉES APRÈS LE DIPLÔME

**20%**

Master	50%
Autre formation	50%

Les 2 années suivantes	100%
------------------------	------

### ENTRÉE SUR LE MARCHÉ DU TRAVAIL DEPUIS L'OBTENTION DU DIPLÔME

**Ont occupé un 1er emploi : 90%**

dont le temps de recherche active a été de :

Moins de 1 mois	50%
1 mois	13%
2 mois	13%
3 mois	13%
4 mois	0%
5 mois	0%
6 mois	0%
7 mois et plus	0%

### N'ont pas recherché d'emploi : 78%

#### Principales raisons de non recherche

Possibilité d'emploi pendant le diplôme	50%
Déjà en emploi	17%
Poursuite d'études	17%
Autres	17%

### Ont recherché un emploi : 22%

#### Principales difficultés rencontrées lors de la recherche d'emploi (plusieurs choix possibles)

Formation mal, ou pas, reconnue par les employeurs	50%
Aucune difficulté	50%
Méconnaissance des débouchés	0%
Mauvaise maîtrise des techniques de recherche d'emploi	0%

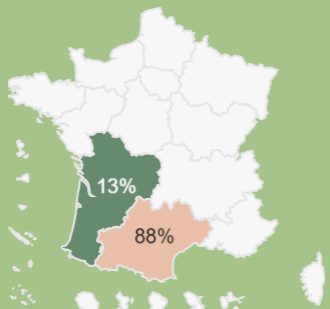
## Emploi stable

50%

Cadre / Ingénieur      Profession intermédiaire

0%      75%

## Localisation de l'emploi



## Emploi exercé à temps plein

100%

## Revenu net moyen mensuel avec primes

1 872 €



## Emploi satisfaisant

100%

## Opinion sur la formation

### Utilité des connaissances acquises

14 / 20

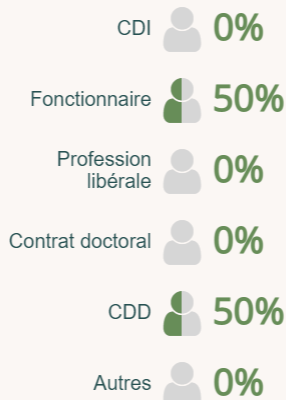
### Utilisation des savoir-faire acquis

15 / 20



# CARACTÉRISTIQUES DES EMPLOIS OCCUPÉS A 18 MOIS

## Type de contrat



Emploi stable : CDI, Fonctionnaire, Profession libérale

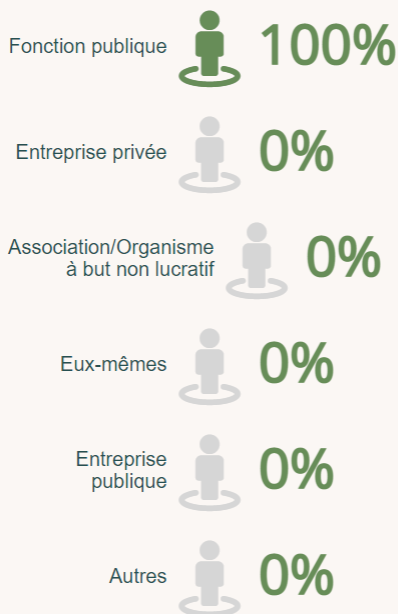
## Niveau de l'emploi



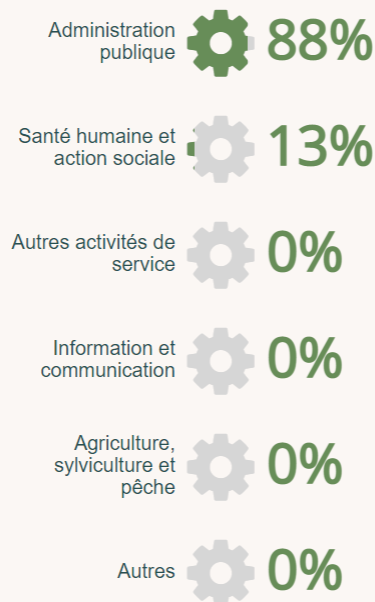
Cadre / Ingénieur : personnel de catégorie A de la Fonction Publique, ingénieur, cadre.

Profession intermédiaire : personnel de cat. B de la FP, technicien, agent de maîtrise. VRP. ...

## Principaux employeurs



## Principaux secteurs d'activité



## LIEN EMPLOI FORMATION

Ne sont pris en compte que les répondants en situation d'emploi à 18 mois

### Satisfaction de l'emploi occupé à 18 mois

	Plutôt oui	Plutôt non
Stabilité de l'emploi	100%	
Nature de leur tâches	88%	13%
Degré d'autonomie	88%	13%
Type de contrat	88%	13%
Perspectives de carrière ou d'évolution	88%	13%
Missions à accomplir	88%	13%
Niveau de responsabilités	88%	13%
Niveau de rémunération	88%	13%
Localisation de l'emploi	75%	25%



## LIEN EMPLOI FORMATION



## INTITULÉS DES EMPLOIS OCCUPÉS A 18 MOIS

*Ne sont pris en compte que  
les répondants en situation  
d'emploi à 18 mois*

**Emploi occupé  
à 18 mois  
correspond :**

**au niveau de formation**

 **13** / 20

**au domaine de formation**

 **16** / 20

**à leur projet  
professionnel  
de fin d'études**

 **17** / 20

	Effectif	%
Adjoint administratif	1	13%
Agent administratif	1	13%
Assistant formation prévention et logistique	1	13%
Chargé de mission numérique éducatif	1	13%
Gestionnaire paie	1	13%
Gestionnaire ressources humaines	1	13%
Instructeur droit des sols	1	13%
Secrétaire administratif	1	13%
<b>TOTAL</b>	<b>8</b>	<b>100%</b>