

Promotion

2023

Parcours : LP NTIC

Que deviennent les étudiants, 18 mois après l'obtention du diplôme ?



15 diplômés

15 diplômés contactés
(hors sites à l'étranger)

13 répondants

Taux de réponses

87%

Femme 77%

Homme 23%

Régime d'inscription

Formation initiale 85%

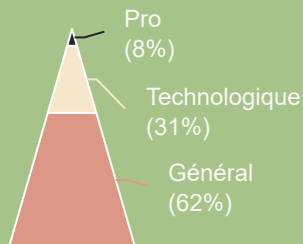
Formation continue 0%

Reprise d'études 0%

Contrat d'apprenti. 15%

Contrat de profession. 0%

100% Titulaires du baccalauréat



Enquête auprès de tous les diplômés de l'UT2J, réalisée entre le 1er décembre 2024 et le 31 mars 2025



SITUATION 18 MOIS APRÈS L'OBTENTION DU DIPLÔME

Emploi 62%

Recherche d'emploi 8%

Promesse d'embauche 8%

Poursuite d'études 15%

Inactivité 8%



Taux d'insertion

89%

$Nb \text{ de "en emploi" } / (Nb \text{ de "en emploi" } + Nb \text{ de "en recherche d'emploi"})$



POURSUITE D'ÉTUDES SUR LES 2 ANNÉES APRÈS LE DIPLÔME

46%

Master 100%

L'année suivante 17%

Les 2 années suivantes 83%



ENTRÉE SUR LE MARCHÉ DU TRAVAIL DEPUIS L'OBTENTION DU DIPLÔME

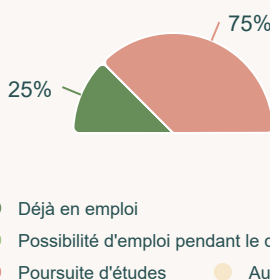
Ont occupé un 1er emploi : 85%

dont le temps de recherche active a été de :



N'ont pas recherché d'emploi : 33%

Principales raisons de non recherche



Ont recherché un emploi : 67%

Principales difficultés rencontrées lors de la recherche d'emploi (plusieurs choix possibles)

Trouver des offres d'emploi 50%

Mettre en valeur leurs compétences 25%

Aucune difficulté 25%

Méconnaissance des débouchés 13%



CARACTÉRISTIQUES DES EMPLOIS OCCUPÉS A 18 MOIS

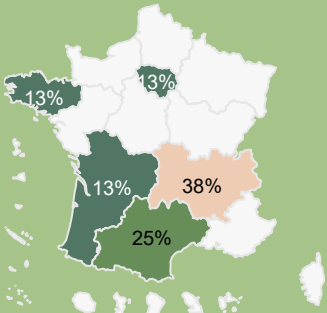
Emploi stable

50%

Cadre / Ingénieur
Profession intermédiaire

0% 50%

Localisation de l'emploi



Emploi exercé à temps plein

63%

Revenu net moyen mensuel avec primes

1 798 €



Emploi satisfaisant



86%

Opinion sur la formation

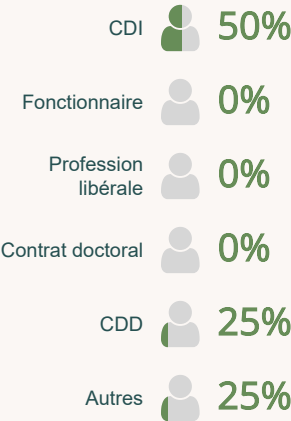
Utilité des connaissances acquises

13 / 20

Utilisation des savoir-faire acquis

13 / 20

Type de contrat



Emploi stable : CDI, Fonctionnaire, Profession libérale

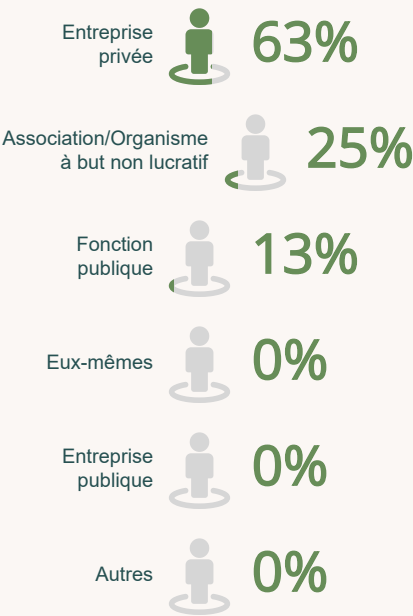
Niveau de l'emploi



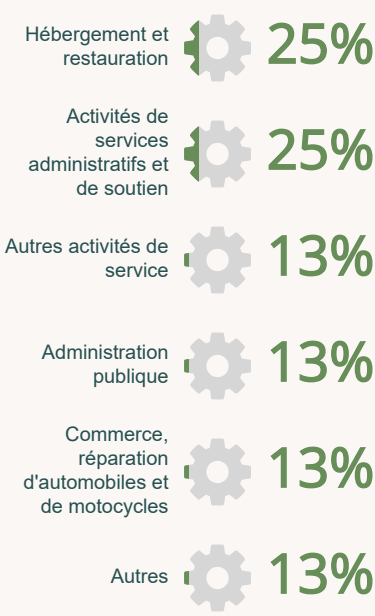
Cadre / Ingénieur : personnel de catégorie A de la Fonction Publique, ingénieur, cadre.

Profession intermédiaire : personnel de cat. B de la FP, technicien, agent de maîtrise, VRP, ...

Principaux employeurs



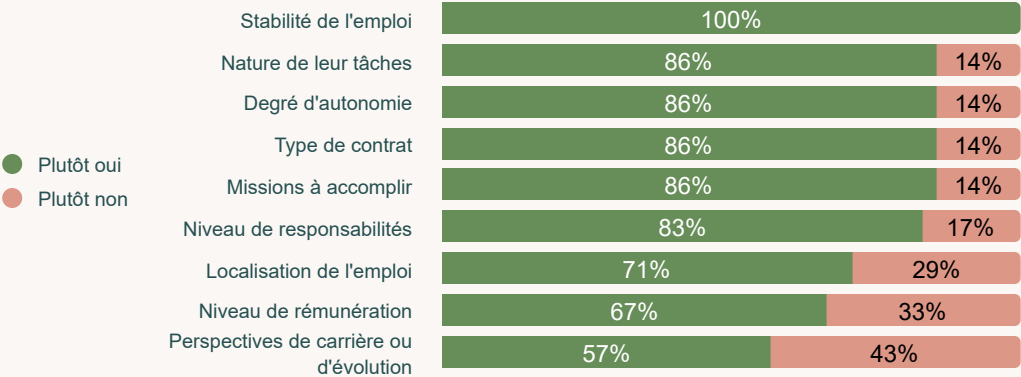
Principaux secteurs d'activité



LIEN EMPLOI FORMATION

Ne sont pris en compte que les répondants en situation d'emploi à 18 mois

Satisfaction de l'emploi occupé à 18 mois



LIEN EMPLOI
FORMATION

Ne sont pris en compte que
les répondants en situation
d'emploi à 18 mois

Emploi occupé
à 18 mois
correspond :

au niveau de formation

10

/ 20

au domaine de formation

12

/ 20

à leur projet
professionnel
de fin d'études

9

/ 20

INTITULÉS DES EMPLOIS OCCUPÉS A 18 MOIS

Attention : certains métiers peuvent ne pas correspondre à ceux visés par la formation .
Il peut s'agir de diplômés en reconversion ou d'un emploi provisoire ...

	Effectif	%
Chargé de communication	2	25%
Cabinier téléphérique	1	13%
Chargé d'observation et valorisation territoriale	1	13%
Chargé de clientèle	1	13%
Conseiller en séjour	1	13%
Hôte de caisse	1	13%
Hôte de réception	1	13%
TOTAL	8	100%