

Promotion

2022



Parcours : M2 Anthropologie sociale et culturelle

Que deviennent les étudiants, 18 mois après l'obtention du diplôme ?

13 diplômés

13 diplômés contactés
(hors sites à l'étranger)

11 répondants
Taux de réponses

85%

Femme 82%

Homme 18%

Régime d'inscription

Formation initiale ▶ 100%

Formation continue ▶ 0%

Reprise d'études ▶ 0%

Contrat d'apprentissage ▶ 0%

Contrat de professionnalisation ▶ 0%

100% Titulaires du baccalauréat

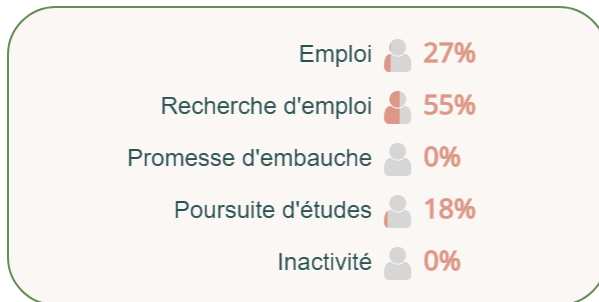


Général (100%)

Enquête auprès de tous les diplômés de l'UT2J, réalisée entre le 1er décembre 2023 et le 31 mars 2024



SITUATION 18 MOIS APRÈS L'OBTENTION DU DIPLÔME



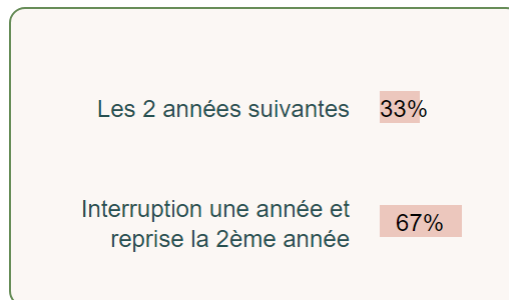
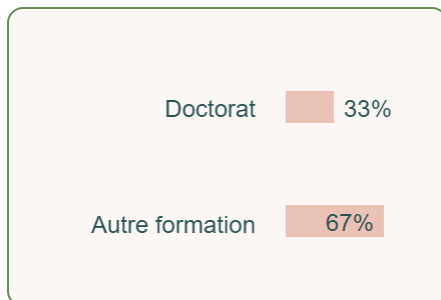
Taux d'insertion

33%

Nb de "en emploi" / (Nb de "en emploi" + Nb de "en recherche d'emploi")



POURSUITE D'ÉTUDES SUR LES 2 ANNÉES APRÈS LE DIPLÔME



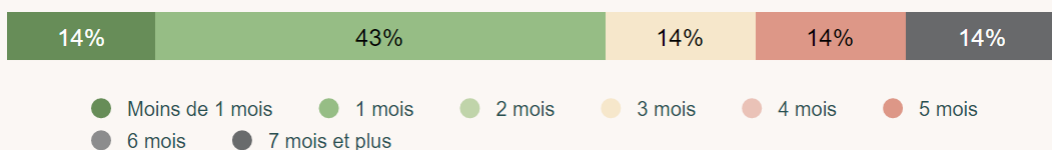
27%



ENTRÉE SUR LE MARCHÉ DU TRAVAIL DEPUIS L'OBTENTION DU DIPLÔME

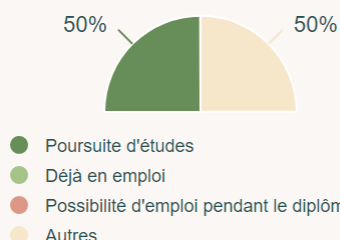
Ont occupé un 1er emploi : 64%

dont le temps de recherche active a été de :



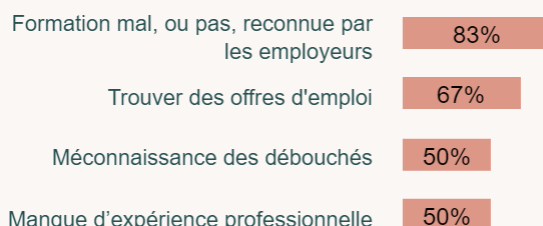
N'ont pas recherché d'emploi : 40%

Principales raisons de non recherche



Ont recherché un emploi : 60%

Principales difficultés rencontrées lors de la recherche d'emploi (plusieurs choix possibles)



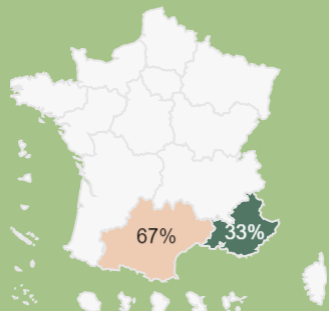
Emploi stable

0%

Cadre / Ingénieur
Profession intermédiaire

67% 0%

Localisation de l'emploi



Emploi exercé à temps plein

100%

Revenu net moyen mensuel avec primes

1 633 €



Emploi satisfaisant

50%

Opinion sur la formation

Utilité des connaissances acquises

17 / 20

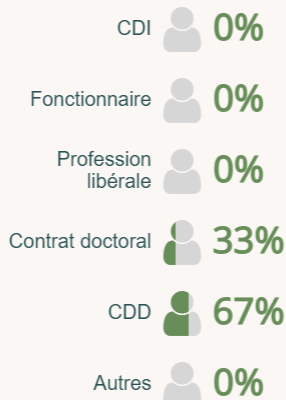
Utilisation des savoir-faire acquis

17 / 20



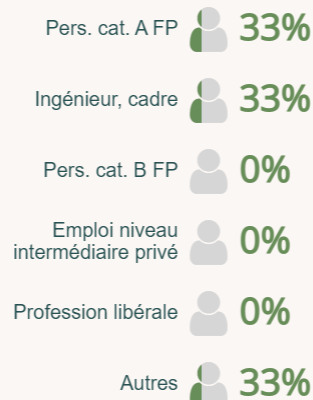
CARACTÉRISTIQUES DES EMPLOIS OCCUPÉS A 18 MOIS

Type de contrat



Emploi stable : CDI, Fonctionnaire, Profession libérale

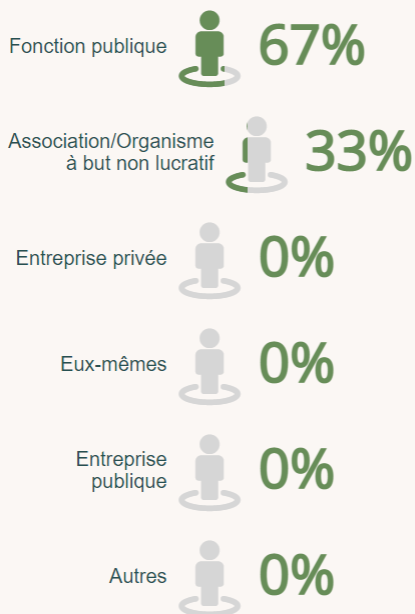
Niveau de l'emploi



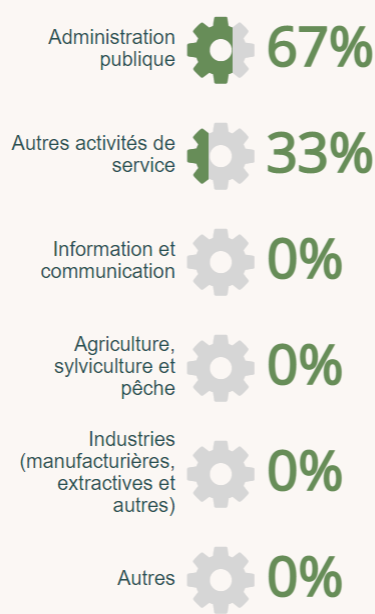
Cadre / Ingénieur : personnel de catégorie A de la Fonction Publique, ingénieur, cadre.

Profession intermédiaire : personnel de cat. B de la FP, technicien, agent de maîtrise. VRP. ...

Principaux employeurs



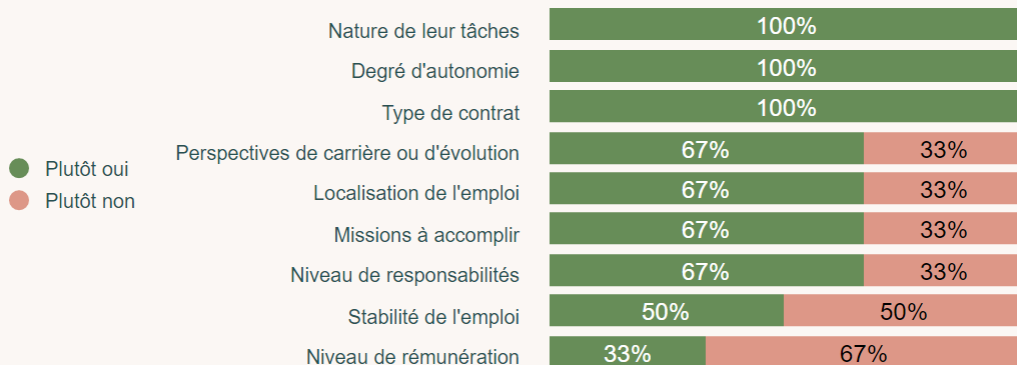
Principaux secteurs d'activité



LIEN EMPLOI FORMATION

Ne sont pris en compte que les répondants en situation d'emploi à 18 mois

Satisfaction de l'emploi occupé à 18 mois





LIEN EMPLOI FORMATION



INTITULÉS DES EMPLOIS OCCUPÉS A 18 MOIS

	Effectif	%
Assistant de proximité	1	33%
Doctorant	1	33%
Responsable Pôle recherche et plaidoyer	1	33%
TOTAL	3	100%

Emploi occupé
à 18 mois
correspond :

au niveau de formation

 13 / 20

au domaine de formation

 13 / 20

à leur projet
professionnel
de fin d'études

 11 / 20