

Promotion

2022



Parcours : M2 CID : Design d'environnements, couleur, lumière

Que deviennent les étudiants, 18 mois après l'obtention du diplôme ?

13 diplômés

13 diplômés contactés
(hors sites à l'étranger)

10 répondants

Taux de réponses **77%**

Femme **100%**
Homme **0%**

Régime d'inscription

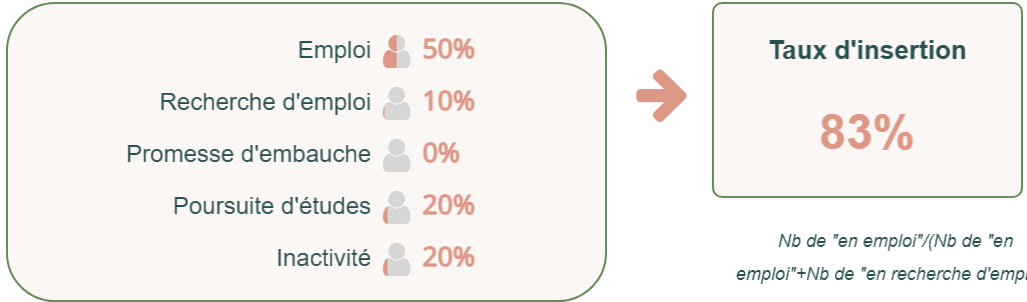
Formation initiale ▶ **100%**
Formation continue ▶ **0%**
Reprise d'études ▶ **0%**
Contrat d'apprentissage ▶ **0%**
Contrat de professionnalisation ▶ **0%**

90% Titulaires du baccalauréat

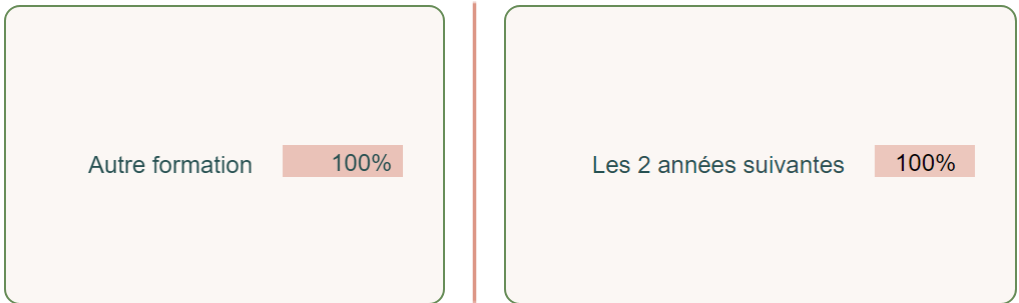
Technologique (44%)
Général (56%)

Enquête auprès de tous les diplômés de l'UT2J, réalisée entre le 1er décembre 2023 et le 31 mars 2024

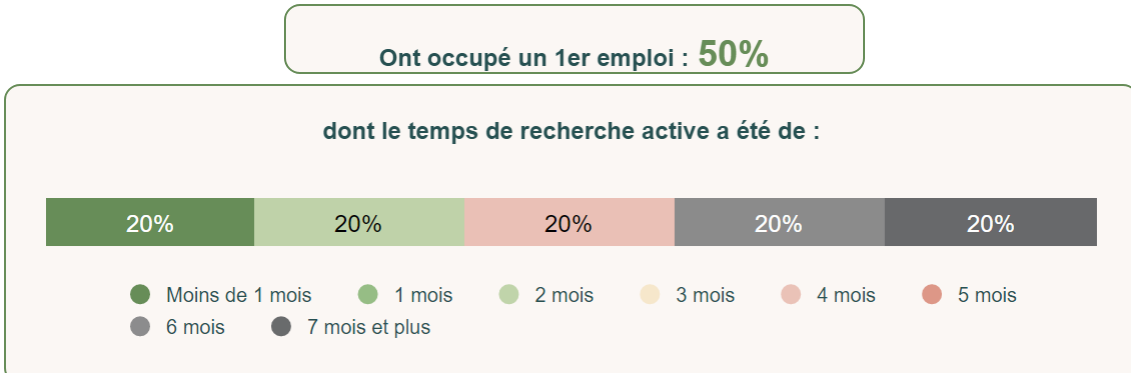
SITUATION 18 MOIS APRÈS L'OBTENTION DU DIPLÔME



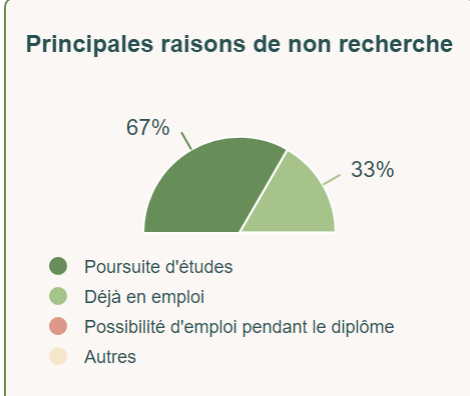
POURSUITE D'ÉTUDES SUR LES 2 ANNÉES APRÈS LE DIPLÔME



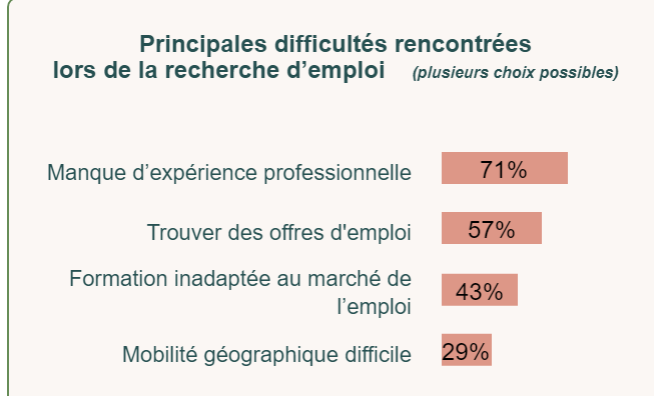
ENTRÉE SUR LE MARCHÉ DU TRAVAIL DEPUIS L'OBTENTION DU DIPLÔME



N'ont pas recherché d'emploi : 30%



Ont recherché un emploi : 70%



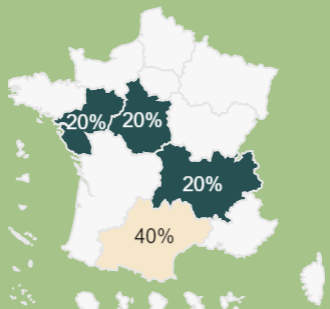
Emploi stable

40%

Cadre / Ingénieur
Profession intermédiaire

20% 40%

Localisation de l'emploi



Emploi exercé à temps plein

80%

Revenu net moyen mensuel avec primes

2 272 €



Emploi satisfaisant

80%

Opinion sur la formation

Utilité des connaissances acquises

12 / 20

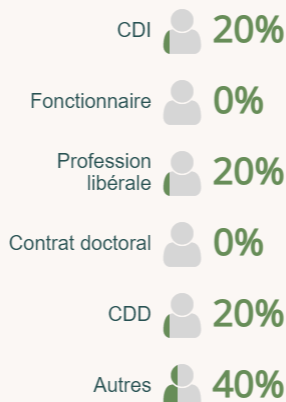
Utilisation des savoir-faire acquis

10 / 20



CARACTÉRISTIQUES DES EMPLOIS OCCUPÉS A 18 MOIS

Type de contrat



Emploi stable : CDI, Fonctionnaire, Profession libérale

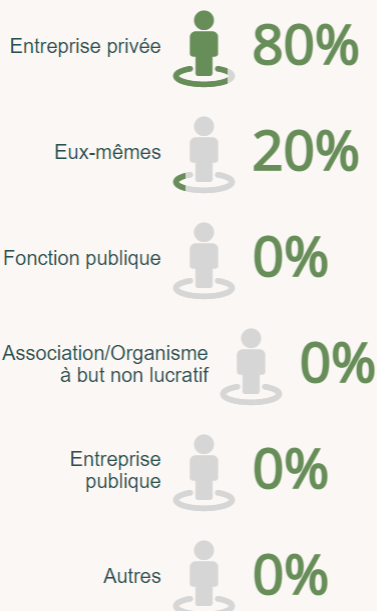
Niveau de l'emploi



Cadre / Ingénieur : personnel de catégorie A de la Fonction Publique, ingénieur, cadre.

Profession intermédiaire : personnel de cat. B de la FP, technicien, agent de maîtrise. VRP. ...

Principaux employeurs



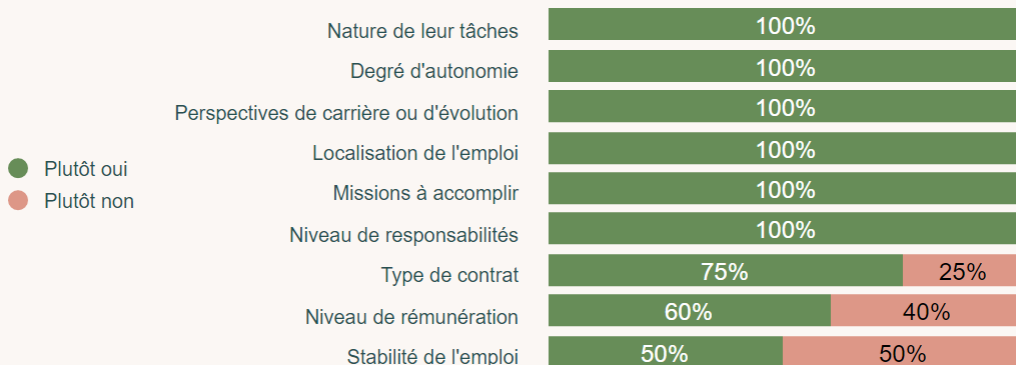
Principaux secteurs d'activité



LIEN EMPLOI FORMATION

Ne sont pris en compte que les répondants en situation d'emploi à 18 mois

Satisfaction de l'emploi occupé à 18 mois





LIEN EMPLOI FORMATION



INTITULÉS DES EMPLOIS OCCUPÉS A 18 MOIS

	Effectif	%
Architecte d'intérieur	1	20%
Designer scénographe	1	20%
Professeur contractuel d'arts appliqués et design	1	20%
Régisseur	1	20%
Skiman	1	20%
TOTAL	5	100%

*Ne sont pris en compte que
les répondants en situation
d'emploi à 18 mois*

**Emploi occupé
à 18 mois
correspond :**

au niveau de formation

 **16** / 20

au domaine de formation

 **12** / 20

**à leur projet
professionnel
de fin d'études**

 **12** / 20