



Parcours : M2 CID : Design d'objet, expérimentation et développement

Que deviennent les étudiants, 18 mois après l'obtention du diplôme ?



9 diplômés

9 diplômés contactés
(hors sites à l'étranger)

5 répondants

Taux de réponses

56%

Femme 60%

Homme 40%

Régime d'inscription

Formation initiale ▶ 80%

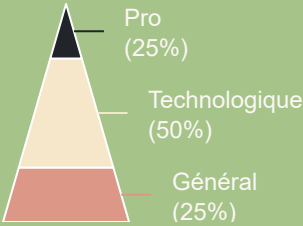
Formation continue ▶ 20%

Reprise d'études ▶ 0%

Contrat d'apprenti. ▶ 0%

Contrat de profession. ▶ 0%

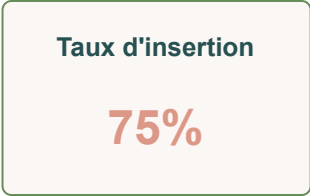
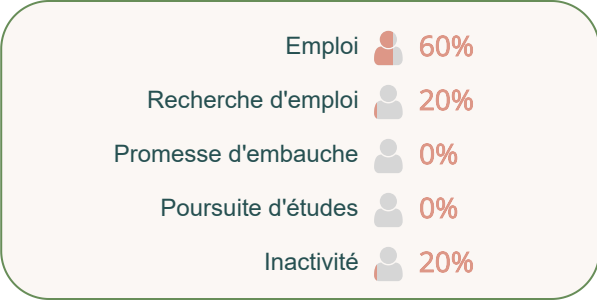
80% Titulaires du baccalauréat



Enquête auprès de tous les diplômés de l'UT2J, réalisée entre le 1er décembre 2024 et le 31 mars 2025



SITUATION 18 MOIS APRÈS L'OBTENTION DU DIPLÔME



Nb de "en emploi"/(Nb de "en emploi"+Nb de "en recherche d'emploi")



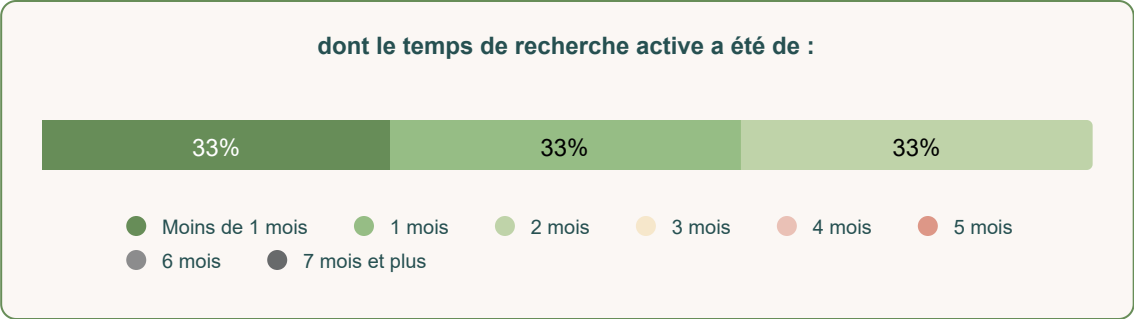
POURSUITE D'ÉTUDES SUR LES 2 ANNÉES APRÈS LE DIPLÔME

20%

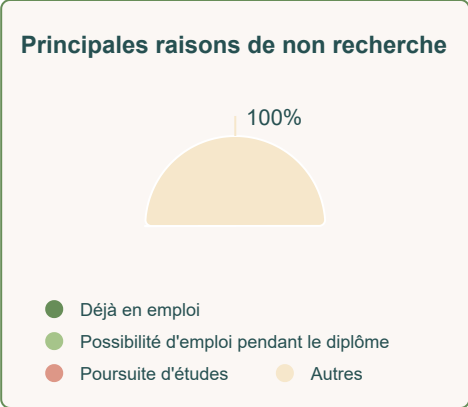


ENTRÉE SUR LE MARCHÉ DU TRAVAIL DEPUIS L'OBTENTION DU DIPLÔME

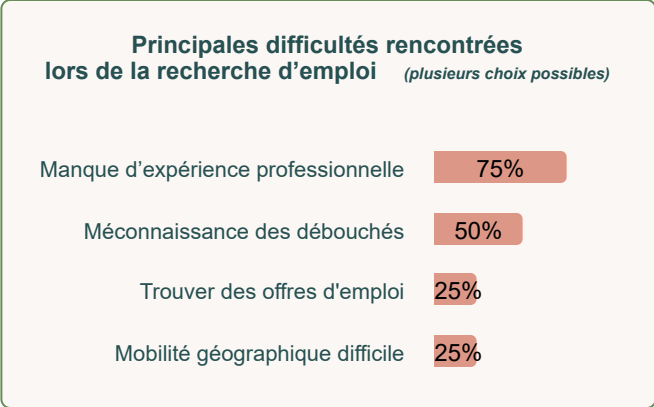
Ont occupé un 1er emploi : 80%



N'ont pas recherché d'emploi : 20%



Ont recherché un emploi : 80%





CARACTÉRISTIQUES DES EMPLOIS OCCUPÉS A 18 MOIS

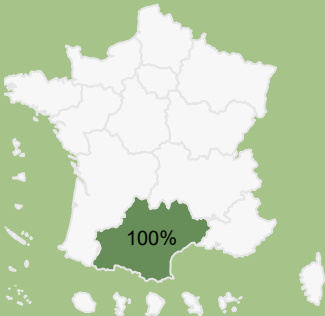
Emploi stable

0%

Cadre / Ingénieur
Profession intermédiaire

67%
0%

Localisation de l'emploi



Emploi exercé à temps plein

67%

Revenu net moyen mensuel avec primes

1 829 €



Emploi satisfaisant



50%

Opinion sur la formation

Utilité des connaissances acquises

18 / 20

Utilisation des savoir-faire acquis

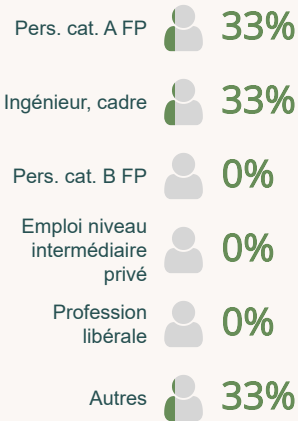
13 / 20

Type de contrat



Emploi stable : CDI, Fonctionnaire, Profession libérale

Niveau de l'emploi



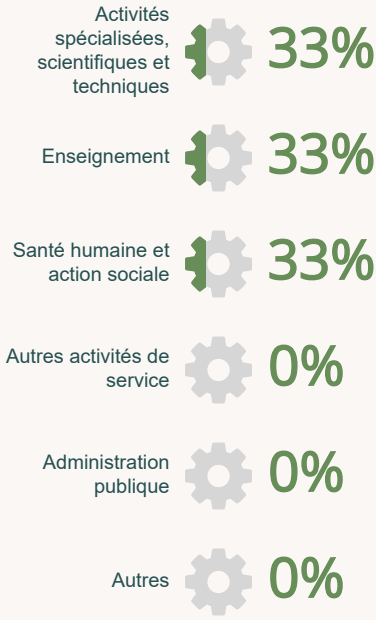
Cadre / Ingénieur : personnel de catégorie A de la Fonction Publique, ingénieur, cadre.

Profession intermédiaire : personnel de cat. B de la FP, technicien, agent de maîtrise, VRP, ...

Principaux employeurs



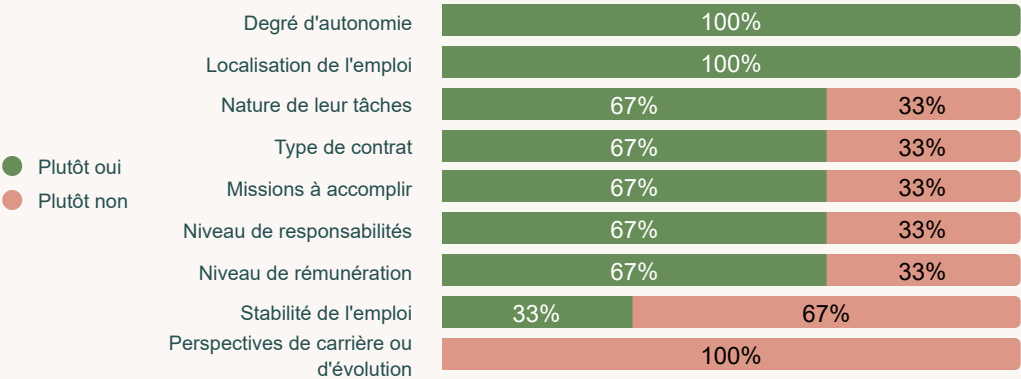
Principaux secteurs d'activité



LIEN EMPLOI FORMATION

Ne sont pris en compte que les répondants en situation d'emploi à 18 mois

Satisfaction de l'emploi occupé à 18 mois



LIEN EMPLOI
FORMATION

Ne sont pris en compte que
les répondants en situation
d'emploi à 18 mois

Emploi occupé
à 18 mois
correspond :

au niveau de formation

13 / 20

au domaine de formation

13 / 20

à leur projet
professionnel
de fin d'études

13 / 20

INTITULÉS DES EMPLOIS OCCUPÉS A 18 MOIS

Attention : certains métiers peuvent ne pas correspondre à ceux visés par la formation .
Il peut s'agir de diplômés en reconversion ou d'un emploi provisoire ...

	Effectif	%
Coursier en laboratoire d'analyse médicale	1	33%
Développeur informatique	1	33%
Professeur contractuel d'arts appliqués	1	33%
TOTAL	3	100%