

Promotion

2022



Parcours : M2 CID : Design sensoriel

Que deviennent les étudiants, 18 mois après l'obtention du diplôme ?

**8 diplômés**

**8 diplômés contactés**  
*(hors sites à l'étranger)*

**6 répondants**

**Taux de réponses : 75%**

**Femme : 83%**

**Homme : 17%**

**Régime d'inscription**

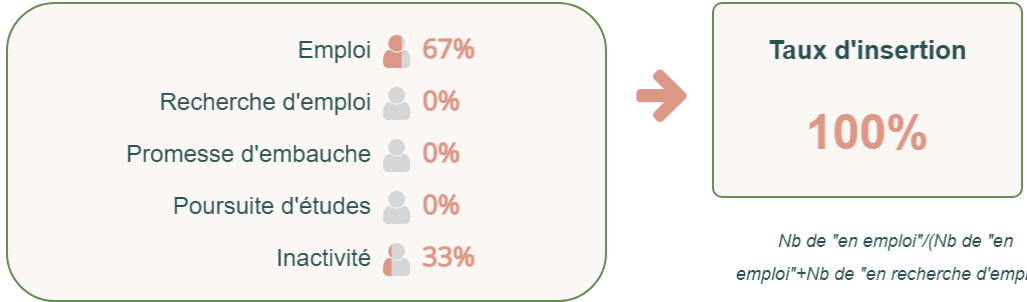
- Formation initiale ▶ 100%
- Formation continue ▶ 0%
- Reprise d'études ▶ 0%
- Contrat d'apprentissage ▶ 0%
- Contrat de professionnalisation ▶ 0%

**83% Titulaires du baccalauréat**

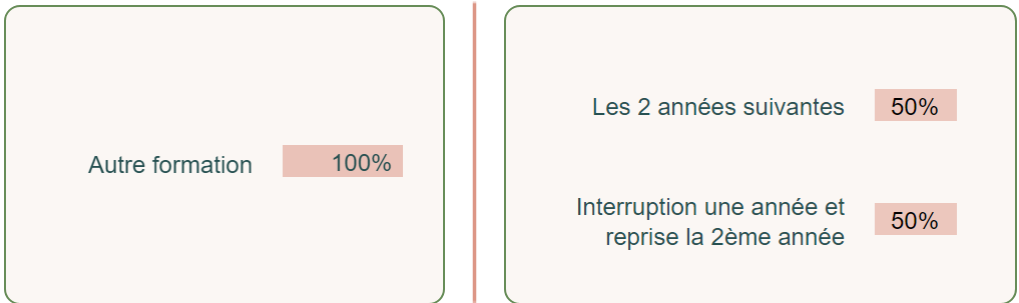
Pro (20%)  
Technologique (60%)  
Général

*Enquête auprès de tous les diplômés de l'UT2J, réalisée entre le 1er décembre 2023 et le 31 mars 2024*

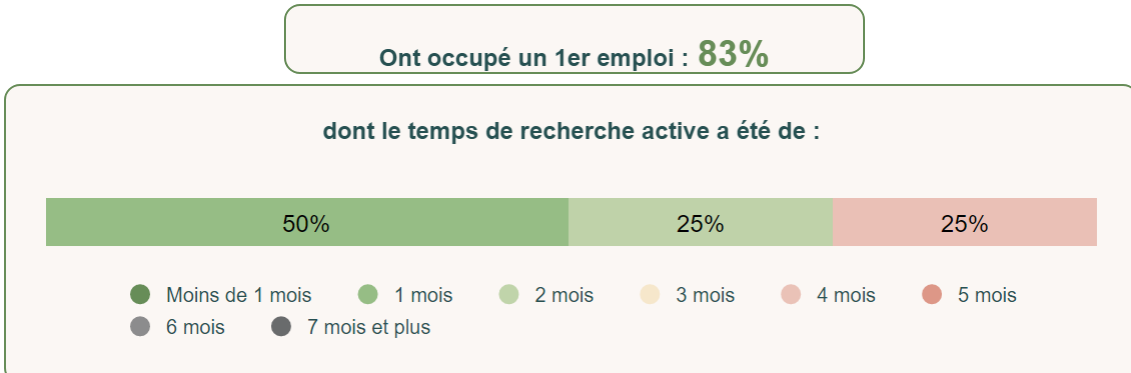
**SITUATION 18 MOIS APRÈS L'OBTENTION DU DIPLÔME**



**POURSUITE D'ÉTUDES SUR LES 2 ANNÉES APRÈS LE DIPLÔME**

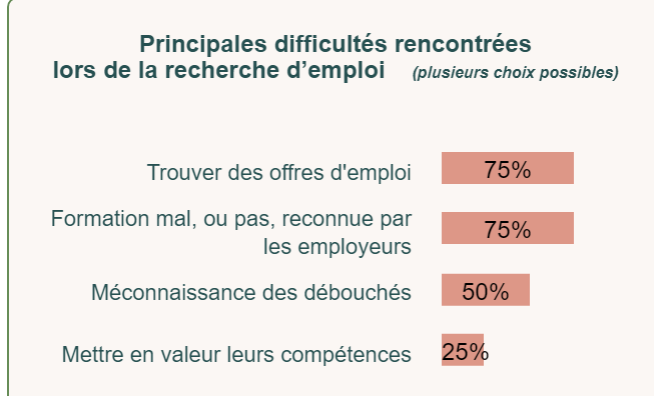


**ENTRÉE SUR LE MARCHÉ DU TRAVAIL DEPUIS L'OBTENTION DU DIPLÔME**



**N'ont pas recherché d'emploi : 0%**

**Ont recherché un emploi : 100%**



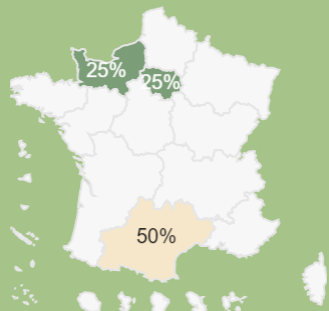
## Emploi stable

75%

Cadre / Ingénieur 25%  
Profession intermédiaire 75%

25% 75%

### Localisation de l'emploi



### Emploi exercé à temps plein

75%

Revenu net moyen mensuel avec primes

1 822 €



Emploi satisfaisant

100%

### Opinion sur la formation

Utilité des connaissances acquises

13 / 20

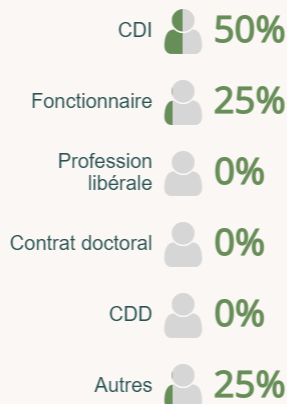
Utilisation des savoir-faire acquis

11 / 20



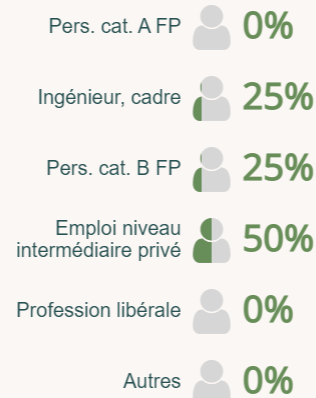
## CARACTÉRISTIQUES DES EMPLOIS OCCUPÉS A 18 MOIS

### Type de contrat



Emploi stable : CDI, Fonctionnaire, Profession libérale

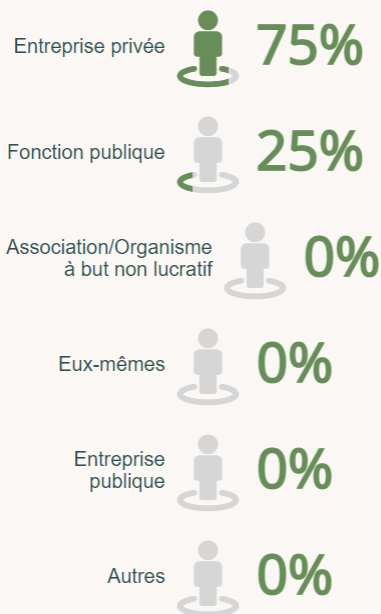
### Niveau de l'emploi



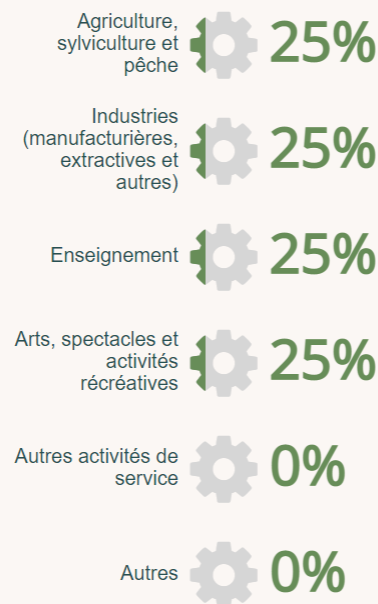
Cadre / Ingénieur : personnel de catégorie A de la Fonction Publique, ingénieur, cadre.

Profession intermédiaire : personnel de cat. B de la FP, technicien, agent de maîtrise. VRP. ...

### Principaux employeurs



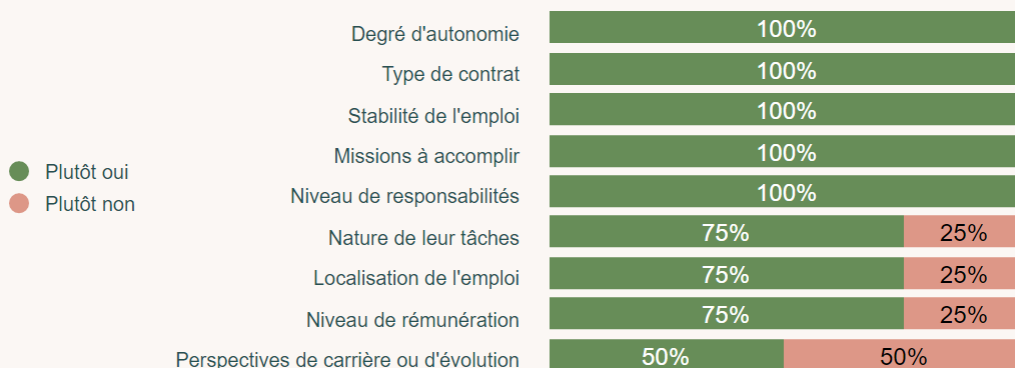
### Principaux secteurs d'activité



## LIEN EMPLOI FORMATION

Ne sont pris en compte que les répondants en situation d'emploi à 18 mois

### Satisfaction de l'emploi occupé à 18 mois





## LIEN EMPLOI FORMATION



## INTITULÉS DES EMPLOIS OCCUPÉS A 18 MOIS

*Ne sont pris en compte que  
les répondants en situation  
d'emploi à 18 mois*

**Emploi occupé  
à 18 mois  
correspond :**

**au niveau de formation**

 **10** / 20

**au domaine de formation**

 **13** / 20

**à leur projet  
professionnel  
de fin d'études**

 **13** / 20

|   | Effectif | %           |
|---|----------|-------------|
| Assistant d'éducation                           | 1        | 25%         |
| Chargé d'affaires                               | 1        | 25%         |
| Chargé de mission coordinateur lien au quartier | 1        | 25%         |
| Production et commercialisation viticole        | 1        | 25%         |
| <b>TOTAL</b>                                    | <b>4</b> | <b>100%</b> |