



Parcours : M2 CID : Graphisme Édition

Que deviennent les étudiants, 18 mois après l'obtention du diplôme ?



8 diplômés

8 diplômés contactés
(hors sites à l'étranger)

5 répondants

Taux de réponses

63%

Femme 60%

Homme 40%

Régime d'inscription

Formation initiale 100%

Formation continue 0%

Reprise d'études 0%

Contrat d'apprenti. 0%

Contrat de profession. 0%

100% Titulaires du baccalauréat

Général
(100%)

Enquête auprès de tous les diplômés de l'UT2J, réalisée entre le 1er décembre 2024 et le 31 mars 2025



SITUATION 18 MOIS APRÈS L'OBTENTION DU DIPLÔME

Emploi 80%

Recherche d'emploi 20%

Promesse d'embauche 0%

Poursuite d'études 0%

Inactivité 0%



Taux d'insertion

80%

Nb de "en emploi"/(Nb de "en emploi"+Nb de "en recherche d'emploi")



POURSUITE D'ÉTUDES SUR LES 2 ANNÉES APRÈS LE DIPLÔME

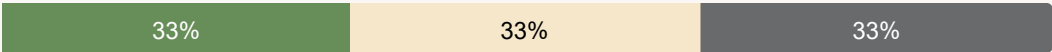
0%



ENTRÉE SUR LE MARCHÉ DU TRAVAIL DEPUIS L'OBTENTION DU DIPLÔME

Ont occupé un 1er emploi : 100%

dont le temps de recherche active a été de :



Moins de 1 mois 1 mois 2 mois 3 mois 4 mois 5 mois 6 mois 7 mois et plus

N'ont pas recherché d'emploi : 50%

Principales raisons de non recherche



Déjà en emploi
Possibilité d'emploi pendant le diplôme
Poursuite d'études
Autres

Ont recherché un emploi : 50%

Principales difficultés rencontrées lors de la recherche d'emploi
(plusieurs choix possibles)

Trouver des offres d'emploi 100%

Manque d'expérience professionnelle 100%

Méconnaissance des débouchés 0%

Mauvaise maîtrise des techniques de recherche d'emploi 0%



CARACTÉRISTIQUES DES EMPLOIS OCCUPÉS A 18 MOIS

Emploi stable

75%

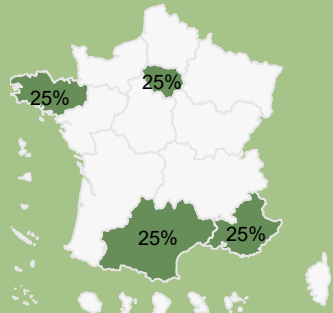
Cadre /
Ingénieur

Profession
intermédiaire

0%

50%

Localisation de l'emploi



Emploi exercé à temps plein

100%

Revenu net moyen mensuel avec
primes

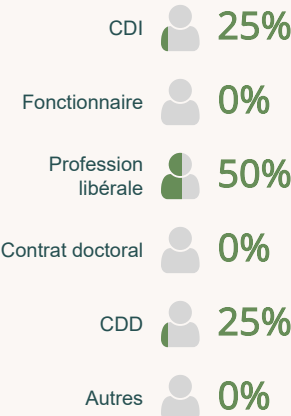
2 332 €



Emploi satisfaisant

75%

Type de contrat



Emploi stable : CDI, Fonctionnaire, Profession libérale

Niveau de l'emploi



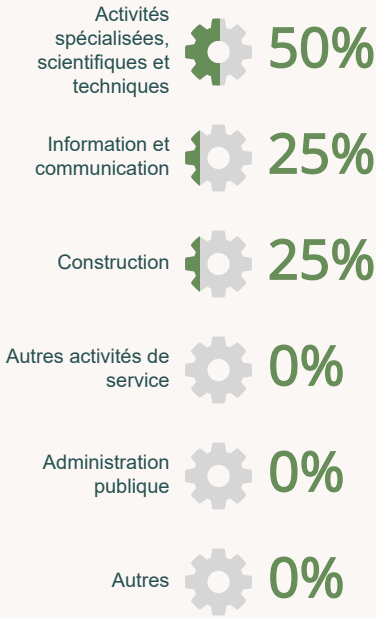
Cadre / Ingénieur : personnel de catégorie A de la Fonction Publique, ingénieur, cadre.

Profession intermédiaire : personnel de cat. B de la FP, technicien, agent de maîtrise, VRP, ...

Principaux employeurs



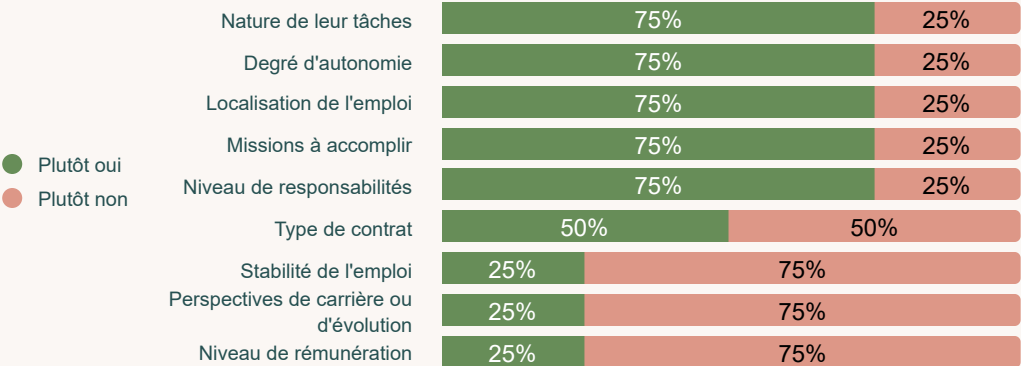
Principaux secteurs d'activité



LIEN EMPLOI FORMATION

Ne sont pris en compte que les répondants en situation d'emploi à 18 mois

Satisfaction de l'emploi occupé à 18 mois



Opinion sur la formation

Utilité des connaissances acquises



18

/ 20

Utilisation des savoir-faire acquis



18

/ 20

LIEN EMPLOI
FORMATION

Ne sont pris en compte que
les répondants en situation
d'emploi à 18 mois

Emploi occupé
à 18 mois
correspond :

au niveau de formation

14 / 20

au domaine de formation

17 / 20

à leur projet
professionnel
de fin d'études

13 / 20

INTITULÉS DES EMPLOIS OCCUPÉS A 18 MOIS

Attention : certains métiers peuvent ne pas correspondre à ceux visés par la formation .
Il peut s'agir de diplômés en reconversion ou d'un emploi provisoire ...

	Effectif	%
Graphiste	3	75%
Vidéographe	1	25%
TOTAL	4	100%