

Promotion

2022



Parcours : M2 LEA - Communication Internationale (ComI)

Que deviennent les étudiants, 18 mois après l'obtention du diplôme ?

16 diplômés

16 diplômés contactés
(hors sites à l'étranger)

12 répondants
Taux de réponses

75%

Femme 75%

Homme 25%

Régime d'inscription

Formation initiale ▶ 100%

Formation continue ▶ 0%

Reprise d'études ▶ 0%

Contrat d'apprentissage ▶ 0%

Contrat de professionnalisation ▶ 0%

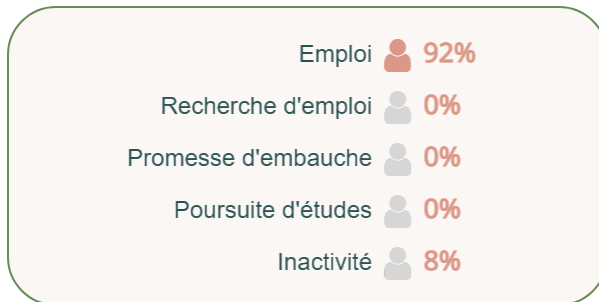
100% Titulaires du baccalauréat



Général (100%)



SITUATION 18 MOIS APRÈS L'OBTENTION DU DIPLÔME



Taux d'insertion
100%

Nb de "en emploi" / (Nb de "en emploi" + Nb de "en recherche d'emploi")



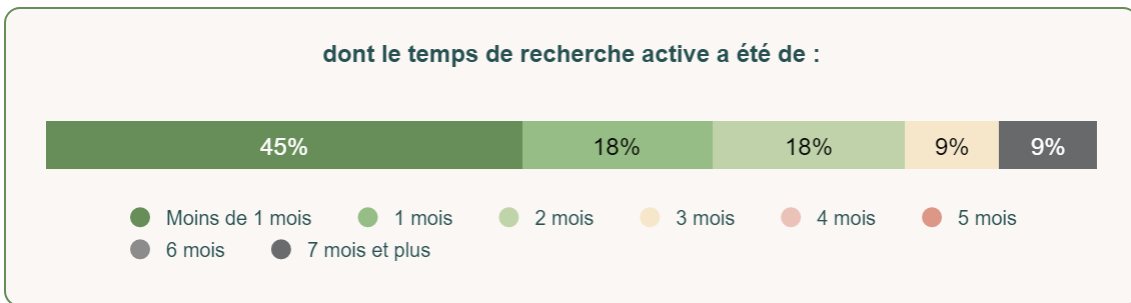
POURSUITE D'ÉTUDES SUR LES 2 ANNÉES APRÈS LE DIPLÔME

0%

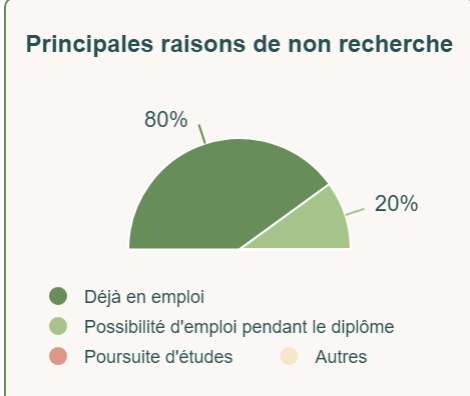


ENTRÉE SUR LE MARCHÉ DU TRAVAIL DEPUIS L'OBTENTION DU DIPLÔME

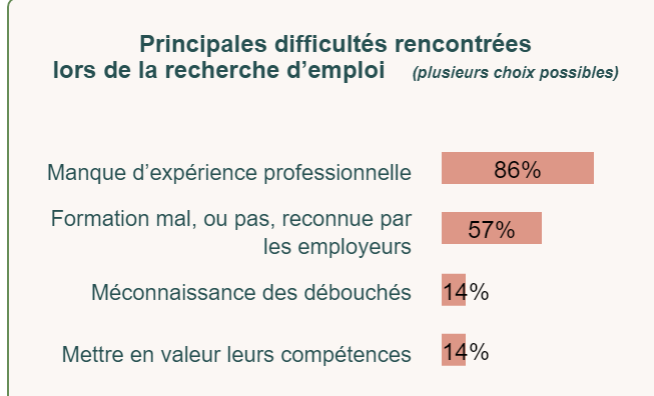
Ont occupé un 1er emploi : 100%



N'ont pas recherché d'emploi : 42%



Ont recherché un emploi : 58%



Enquête auprès de tous les diplômés de l'UT2J, réalisée entre le 1er décembre 2023 et le 31 mars 2024

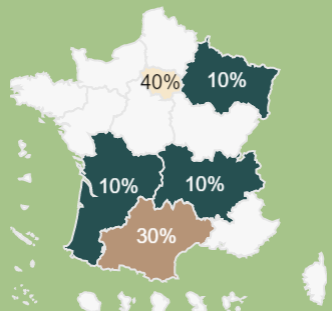
Emploi stable

73%

Cadre / Ingénieur
Profession intermédiaire

45% 55%

Localisation de l'emploi



dont à l'étranger

1

Emploi exercé à temps plein

100%

Revenu net moyen mensuel avec primes

1 865 €



Emploi satisfaisant

91%

Opinion sur la formation

Utilité des connaissances acquises

11 / 20

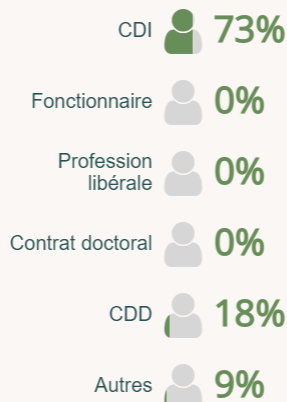
Utilisation des savoir-faire acquis

12 / 20



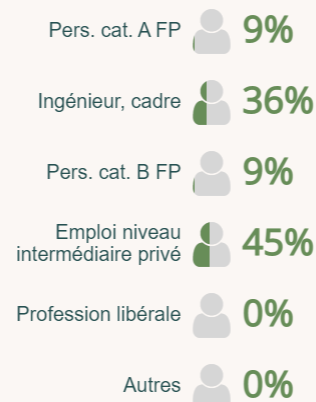
CARACTÉRISTIQUES DES EMPLOIS OCCUPÉS A 18 MOIS

Type de contrat



Emploi stable : CDI, Fonctionnaire, Profession libérale

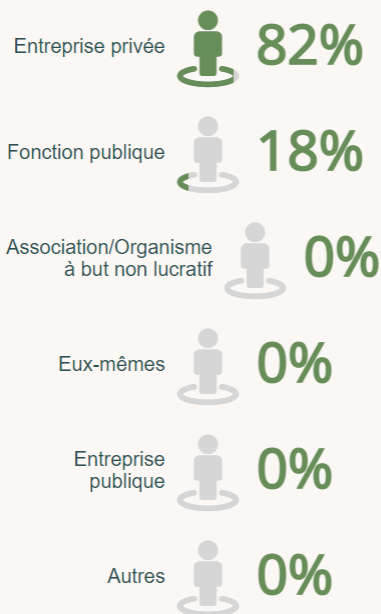
Niveau de l'emploi



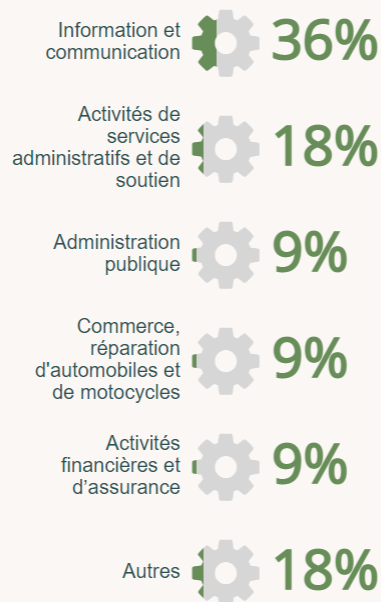
Cadre / Ingénieur : personnel de catégorie A de la Fonction Publique, ingénieur, cadre.

Profession intermédiaire : personnel de cat. B de la FP, technicien, agent de maîtrise. VRP. ...

Principaux employeurs



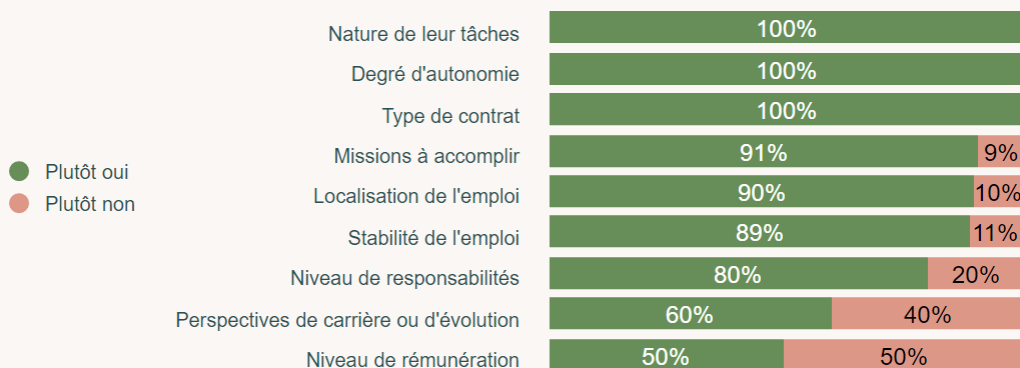
Principaux secteurs d'activité



LIEN EMPLOI FORMATION

Ne sont pris en compte que les répondants en situation d'emploi à 18 mois

Satisfaction de l'emploi occupé à 18 mois





LIEN EMPLOI FORMATION



INTITULÉS DES EMPLOIS OCCUPÉS A 18 MOIS

*Ne sont pris en compte que
les répondants en situation
d'emploi à 18 mois*

**Emploi occupé
à 18 mois
correspond :**

au niveau de formation

 **15** / 20

au domaine de formation

 **14** / 20

**à leur projet
professionnel
de fin d'études**

 **15** / 20

	Effectif	%
Chargé de communication	2	18%
Attaché de presse	1	9%
Brand Manager chef de produit	1	9%
Chargé de mission culture et communication	1	9%
Chargé de mission événementiel	1	9%
Chargé de projet événementiel	1	9%
Chef de projet Social Media	1	9%
Conseiller de vente	1	9%
Consultant chargé de communication junior RSE	1	9%
Project Management Officer	1	9%
TOTAL	11	100%