

Promotion

2022



## Parcours : M2 Design Transdisciplinaire, Cultures et Territoires

### Que deviennent les étudiants, 18 mois après l'obtention du diplôme ?

**13 diplômés**

**13 diplômés contactés**  
*(hors sites à l'étranger)*

**8 répondants**

**Taux de réponses : 62%**

**Femme : 100%**

**Homme : 0%**

**Régime d'inscription**

- Formation initiale ▶ 100%
- Formation continue ▶ 0%
- Reprise d'études ▶ 0%
- Contrat d'apprentissage ▶ 0%
- Contrat de professionnalisation ▶ 0%

**88% Titulaires du baccalauréat**

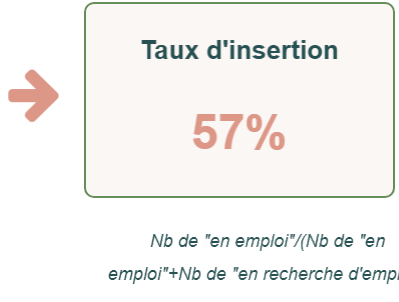
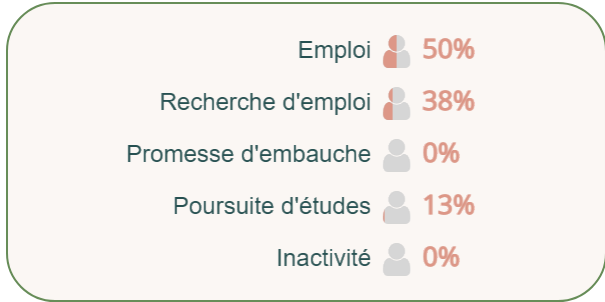
**Pro (14%)**

**Technologique (29%)**

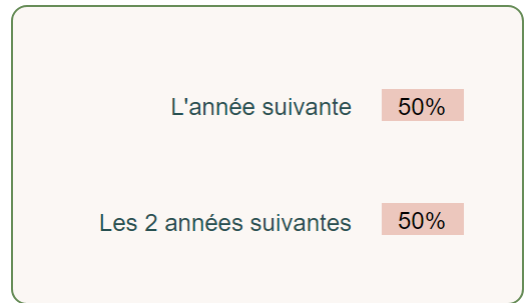
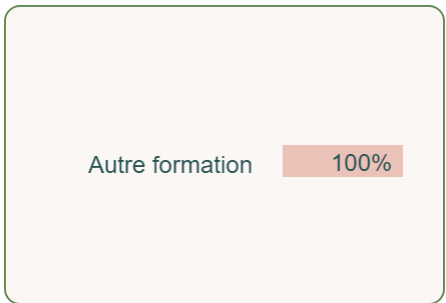
**Général (57%)**

*Enquête auprès de tous les diplômés de l'UT2J, réalisée entre le 1er décembre 2023 et le 31 mars 2024*

### SITUATION 18 MOIS APRÈS L'OBTENTION DU DIPLÔME



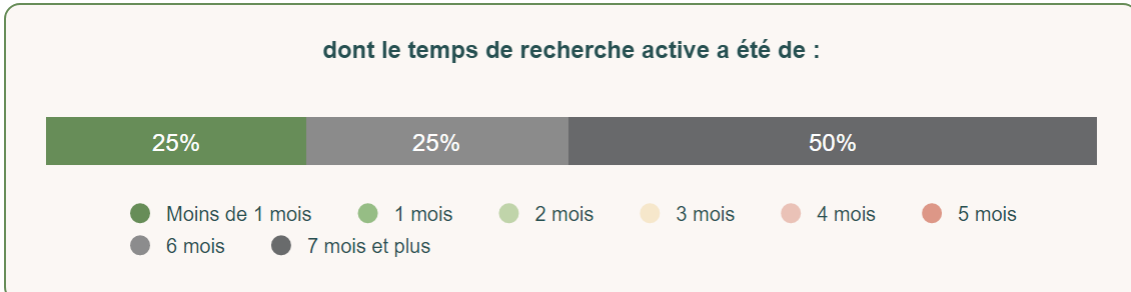
### POURSUITE D'ÉTUDES SUR LES 2 ANNÉES APRÈS LE DIPLÔME



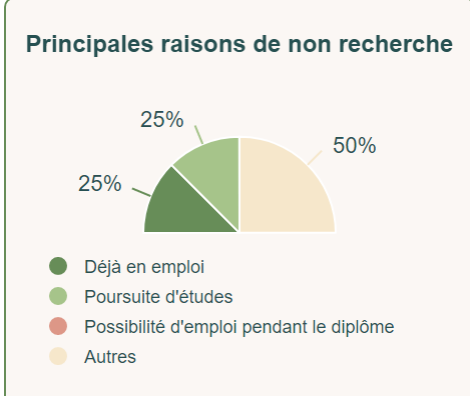
**25%**

### ENTRÉE SUR LE MARCHÉ DU TRAVAIL DEPUIS L'OBTENTION DU DIPLÔME

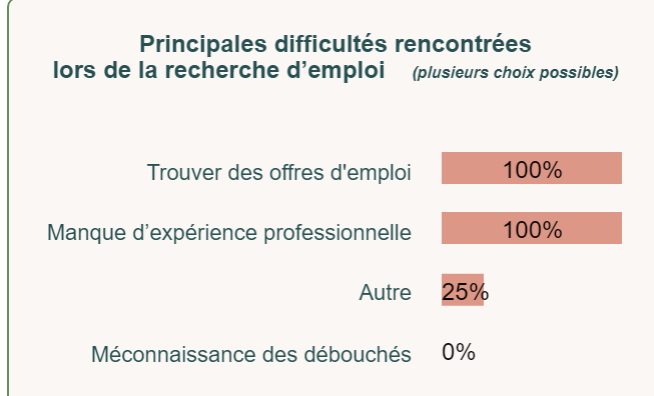
**Ont occupé un 1er emploi : 78%**



**N'ont pas recherché d'emploi : 50%**



**Ont recherché un emploi : 50%**



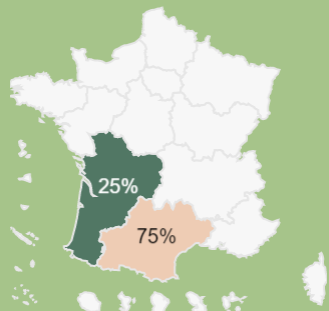
Emploi stable

100%

Cadre / Ingénieur 75%  
Profession intermédiaire 0%

75% 0%

Localisation de l'emploi



Emploi exercé à temps plein

100%

Revenu net moyen mensuel avec primes

1 842 €



Emploi satisfaisant

100%

Opinion sur la formation

Utilité des connaissances acquises

😊 18 / 20

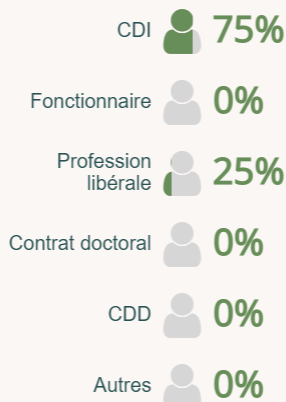
Utilisation des savoir-faire acquis

😊 18 / 20



## CARACTÉRISTIQUES DES EMPLOIS OCCUPÉS A 18 MOIS

### Type de contrat



Emploi stable : CDI, Fonctionnaire, Profession libérale

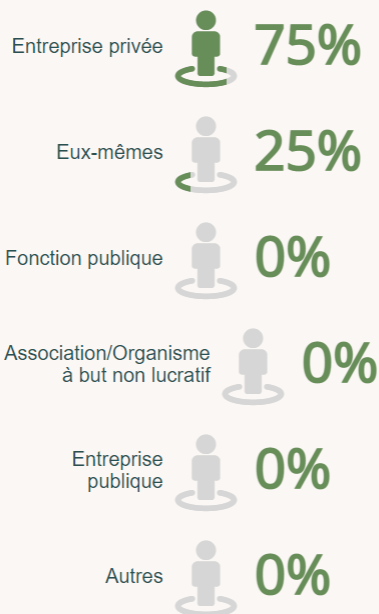
### Niveau de l'emploi



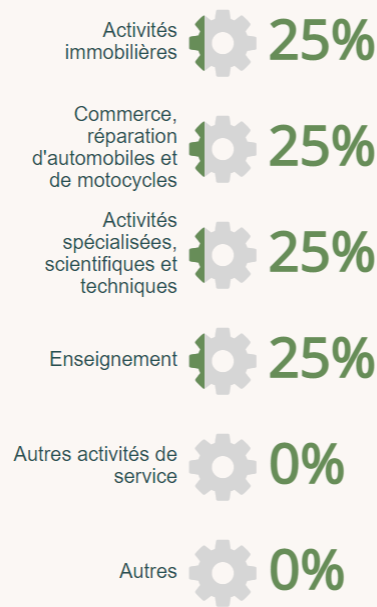
Cadre / Ingénieur : personnel de catégorie A de la Fonction Publique, ingénieur, cadre.

Profession intermédiaire : personnel de cat. B de la FP, technicien, agent de maîtrise. VRP. ...

### Principaux employeurs



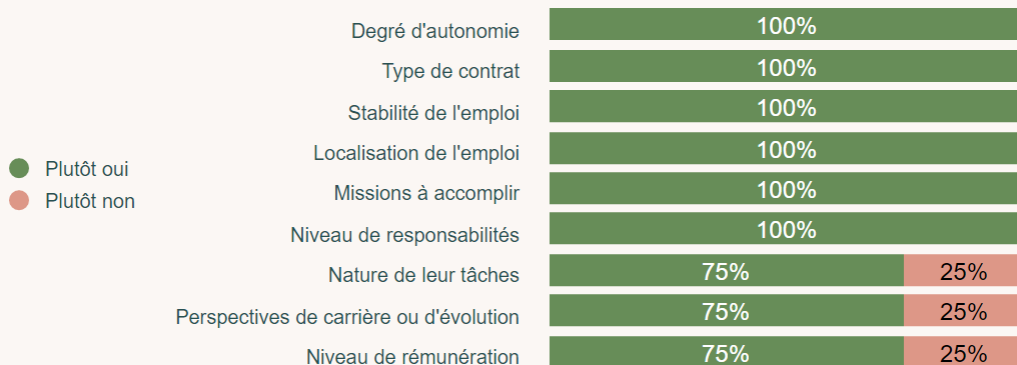
### Principaux secteurs d'activité



## LIEN EMPLOI FORMATION

Ne sont pris en compte que les répondants en situation d'emploi à 18 mois

### Satisfaction de l'emploi occupé à 18 mois





## LIEN EMPLOI FORMATION



## INTITULÉS DES EMPLOIS OCCUPÉS A 18 MOIS

	Effectif	%
Designer	1	25%
Designer d'espace	1	25%
Designer produit	1	25%
Non-réponse	1	25%
<b>TOTAL</b>	<b>4</b>	<b>100%</b>

*Ne sont pris en compte que  
les répondants en situation  
d'emploi à 18 mois*

**Emploi occupé  
à 18 mois  
correspond :**

**au niveau de formation**

 **13** / 20

**au domaine de formation**

 **15** / 20

**à leur projet  
professionnel  
de fin d'études**

 **10** / 20