



Parcours : M2 Digital Project Management (DPM)

Que deviennent les étudiants, 18 mois après l'obtention du diplôme ?



7 diplômés
7 diplômés contactés
(hors sites à l'étranger)

5 répondants
Taux de réponses
71%

Femme 40%
Homme 60%

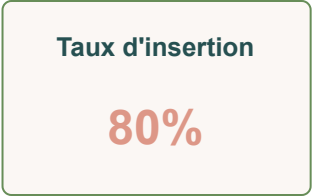
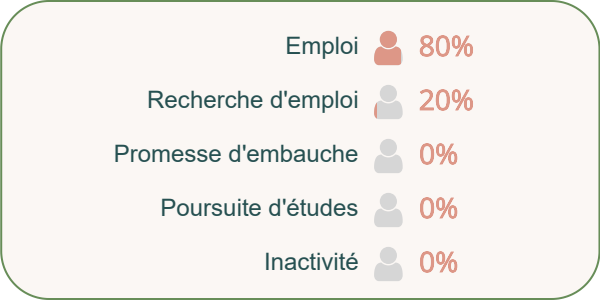
Régime d'inscription
Formation initiale 100%
Formation continue 0%
Reprise d'études 0%
Contrat d'apprenti. 0%
Contrat de profession. 0%

0% Titulaires du baccalauréat

Enquête auprès de tous les diplômés de l'UT2J, réalisée entre le 1er décembre 2024 et le 31 mars 2025



SITUATION 18 MOIS APRÈS L'OBTENTION DU DIPLÔME



Nb de "en emploi"/(Nb de "en emploi"+Nb de "en recherche d'emploi")



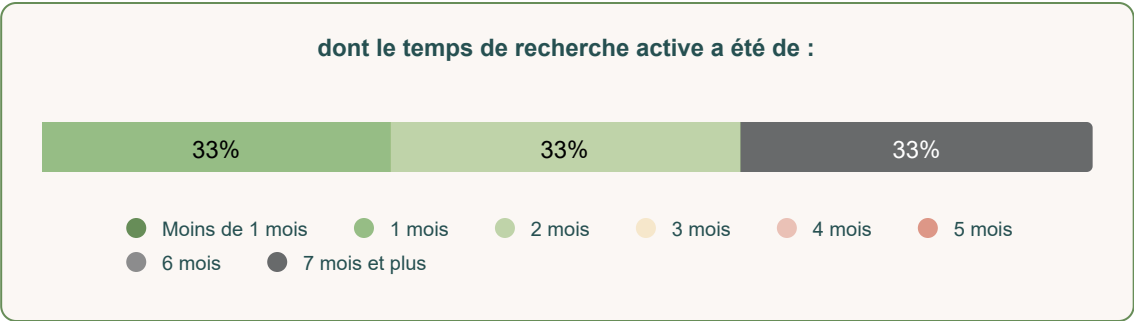
POURSUITE D'ÉTUDES SUR LES 2 ANNÉES APRÈS LE DIPLÔME

0%

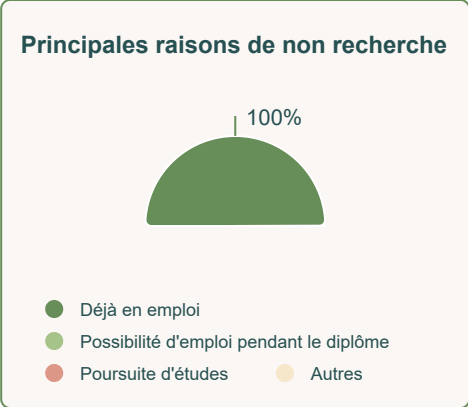


ENTRÉE SUR LE MARCHÉ DU TRAVAIL DEPUIS L'OBTENTION DU DIPLÔME

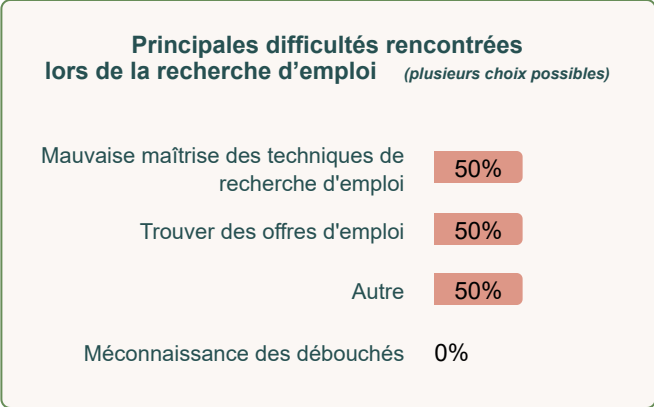
Ont occupé un 1er emploi : 80%



N'ont pas recherché d'emploi : 50%



Ont recherché un emploi : 50%

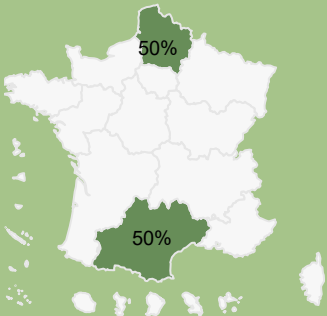


Emploi stable

100%

Cadre / Ingénieur 75%
Profession intermédiaire 25%

Localisation de l'emploi



dont à l'étranger

1

Emploi exercé à temps plein

100%

Revenu net moyen mensuel avec primes

4 445 €



Emploi satisfaisant



100%

Opinion sur la formation

Utilité des connaissances acquises



Utilisation des savoir-faire acquis



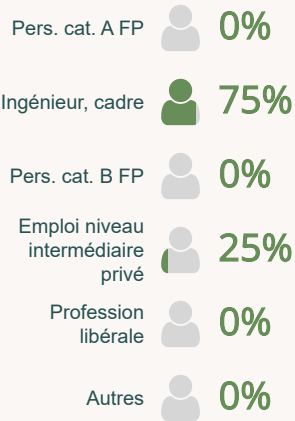
CARACTÉRISTIQUES DES EMPLOIS OCCUPÉS A 18 MOIS

Type de contrat



Emploi stable : CDI, Fonctionnaire, Profession libérale

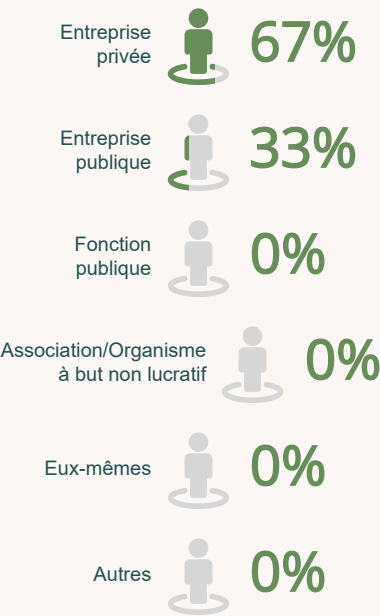
Niveau de l'emploi



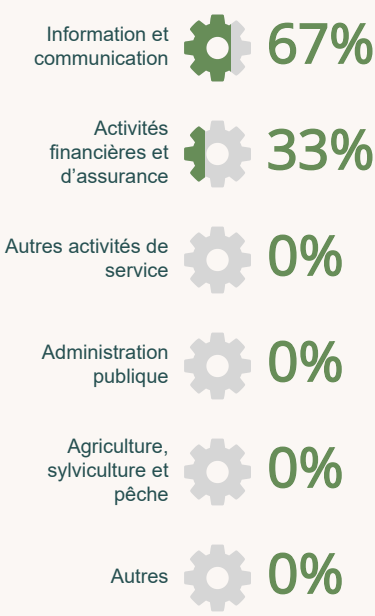
Cadre / Ingénieur : personnel de catégorie A de la Fonction Publique, ingénieur, cadre.

Profession intermédiaire : personnel de cat. B de la FP, technicien, agent de maîtrise, VRP, ...

Principaux employeurs



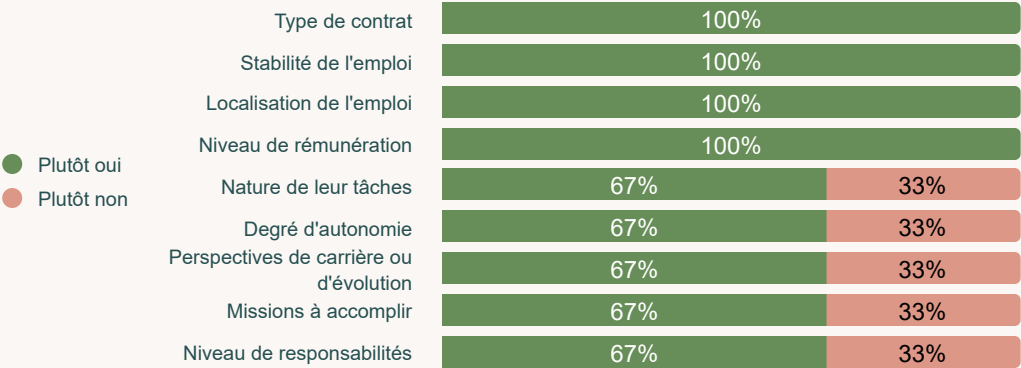
Principaux secteurs d'activité



LIEN EMPLOI FORMATION

Ne sont pris en compte que les répondants en situation d'emploi à 18 mois

Satisfaction de l'emploi occupé à 18 mois



LIEN EMPLOI
FORMATION

Ne sont pris en compte que
les répondants en situation
d'emploi à 18 mois

Emploi occupé
à 18 mois
correspond :

au niveau de formation

15 / 20

au domaine de formation

15 / 20

à leur projet
professionnel
de fin d'études

11 / 20

INTITULÉS DES EMPLOIS OCCUPÉS A 18 MOIS

Attention : certains métiers peuvent ne pas correspondre à ceux visés par la formation .
Il peut s'agir de diplômés en reconversion ou d'un emploi provisoire ...

	Effectif	%
Chef de projet informatique	1	25%
Lead Clinical Data Manager	1	25%
Product marketing manager	1	25%
Scrum master	1	25%
TOTAL	4	100%