

Promotion

2022



## Parcours : M2 Ergo Cognitive, Innovation Techno et Fact Hum

### Que deviennent les étudiants, 18 mois après l'obtention du diplôme ?

**14** diplômés

**14** diplômés contactés  
*(hors sites à l'étranger)*

**10** répondants

Taux de réponses : **71%**

Femme **80%**  
Homme **20%**

Régime d'inscription

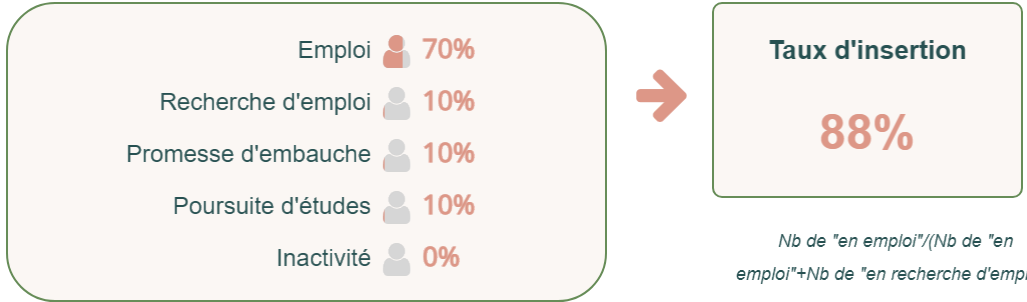
Formation initiale ▶ **100%**  
Formation continue ▶ **0%**  
Reprise d'études ▶ **0%**  
Contrat d'apprentissage ▶ **0%**  
Contrat de professionnalisation ▶ **0%**

**90%** Titulaires du baccalauréat

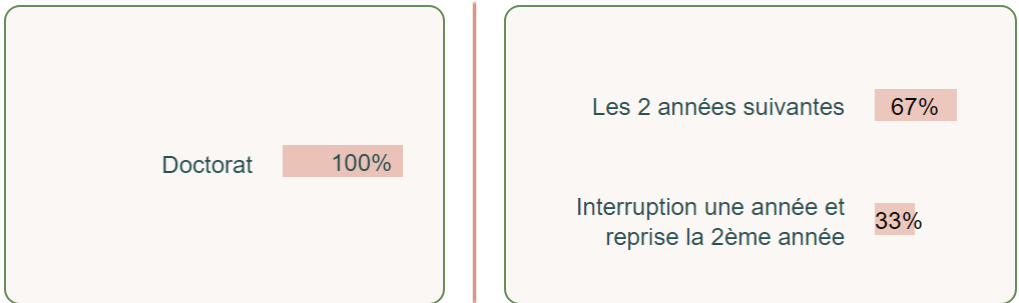
Technologique (11%)  
Général (89%)

Enquête auprès de tous les diplômés de l'UT2J, réalisée entre le 1er décembre 2023 et le 31 mars 2024

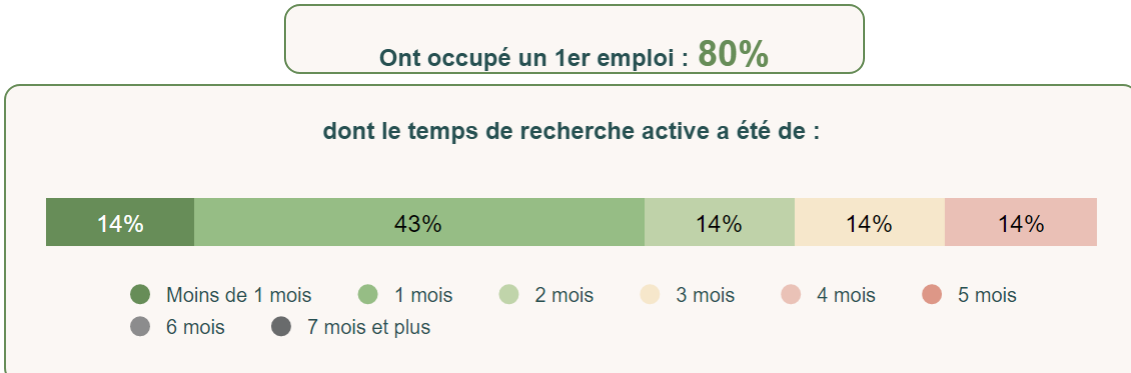
### SITUATION 18 MOIS APRÈS L'OBTENTION DU DIPLÔME



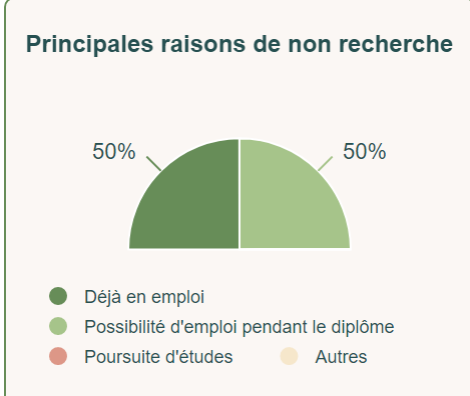
### POURSUITE D'ÉTUDES SUR LES 2 ANNÉES APRÈS LE DIPLÔME



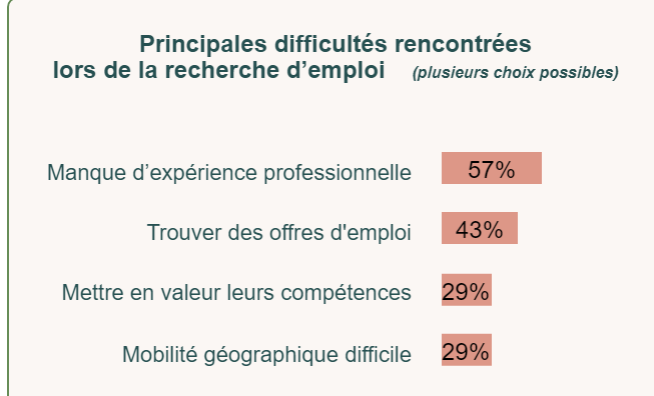
### ENTRÉE SUR LE MARCHÉ DU TRAVAIL DEPUIS L'OBTENTION DU DIPLÔME



### N'ont pas recherché d'emploi : 22%



### Ont recherché un emploi : 78%



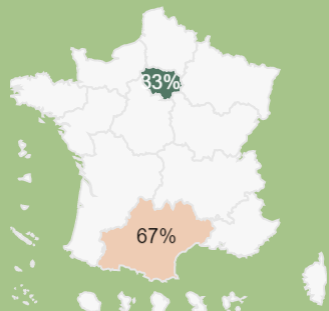
## Emploi stable

57%

Cadre / Ingénieur  
Profession intermédiaire

86% 0%

### Localisation de l'emploi



### Emploi exercé à temps plein

86%

### Revenu net moyen mensuel avec primes

2 091 €



### Emploi satisfaisant

83%

### Opinion sur la formation

#### Utilité des connaissances acquises

13 / 20

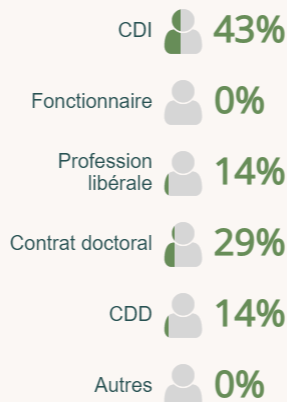
#### Utilisation des savoir-faire acquis

13 / 20



## CARACTÉRISTIQUES DES EMPLOIS OCCUPÉS A 18 MOIS

### Type de contrat



Emploi stable : CDI, Fonctionnaire, Profession libérale

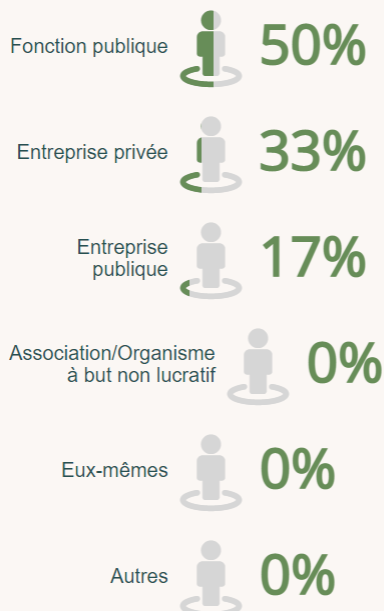
### Niveau de l'emploi



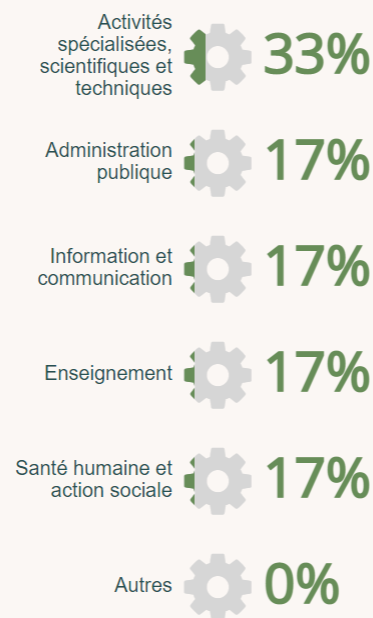
Cadre / Ingénieur : personnel de catégorie A de la Fonction Publique, ingénieur, cadre.

Profession intermédiaire : personnel de cat. B de la FP, technicien, agent de maîtrise. VRP. ...

### Principaux employeurs



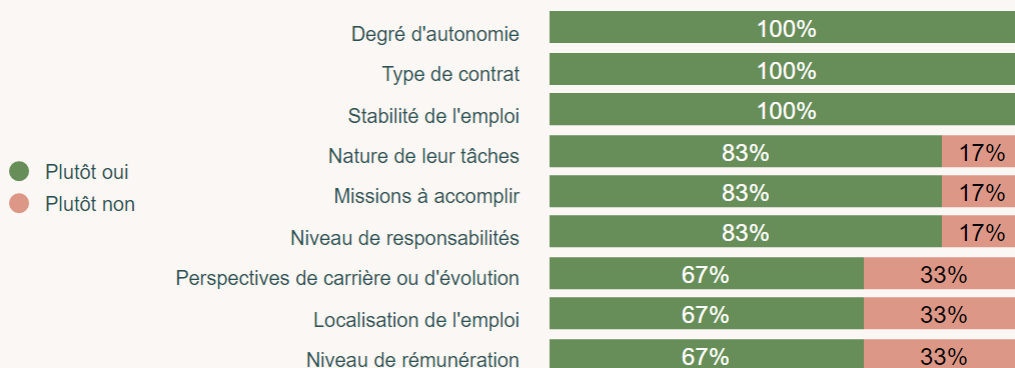
### Principaux secteurs d'activité



## LIEN EMPLOI FORMATION

Ne sont pris en compte que les répondants en situation d'emploi à 18 mois

### Satisfaction de l'emploi occupé à 18 mois





## LIEN EMPLOI FORMATION



## INTITULÉS DES EMPLOIS OCCUPÉS A 18 MOIS

*Ne sont pris en compte que  
les répondants en situation  
d'emploi à 18 mois*

**Emploi occupé  
à 18 mois  
correspond :**

**au niveau de formation**

 **19** / 20

**au domaine de formation**

 **17** / 20

**à leur projet  
professionnel  
de fin d'études**

 **13** / 20

	Effectif	%
Artiste auteur	1	14%
Chef de projet spécialité UX designer	1	14%
Conseiller en prévention des risques professionnels	1	14%
Doctorant	1	14%
Doctorant en psychologie	1	14%
Ergonome psychologue	1	14%
Psychologue spécialiste facteurs humains	1	14%
<b>TOTAL</b>	<b>7</b>	<b>100%</b>