



Parcours : M2 Expertise Ethnologique en Patrimoine Immatériel

Que deviennent les étudiants, 18 mois après l'obtention du diplôme ?



8 diplômés

8 diplômés contactés
(hors sites à l'étranger)

7 répondants

Taux de réponses

88%

Femme 100%

Homme 0%

Régime d'inscription

Formation initiale ▶ 100%

Formation continue ▶ 0%

Reprise d'études ▶ 0%

Contrat d'apprenti. ▶ 0%

Contrat de profession. ▶ 0%

100% Titulaires du baccalauréat

Technologique (14%)

Général (86%)

Enquête auprès de tous les diplômés de l'UT2J, réalisée entre le 1er décembre 2024 et le 31 mars 2025



SITUATION 18 MOIS APRÈS L'OBTENTION DU DIPLÔME

Emploi 57%

Recherche d'emploi 14%

Promesse d'embauche 14%

Poursuite d'études 14%

Inactivité 0%



Taux d'insertion

80%

Nb de "en emploi"/(Nb de "en emploi"+Nb de "en recherche d'emploi")



POURSUITE D'ÉTUDES SUR LES 2 ANNÉES APRÈS LE DIPLÔME

29%

Autre formation 100%

Hors Master et Doctorat

L'année suivante 50%

Les 2 années suivantes 50%



ENTRÉE SUR LE MARCHÉ DU TRAVAIL DEPUIS L'OBTENTION DU DIPLÔME

Ont occupé un 1er emploi : 71%

dont le temps de recherche active a été de :



● Moins de 1 mois ● 1 mois ● 2 mois ● 3 mois ● 4 mois ● 5 mois
● 6 mois ● 7 mois et plus

N'ont pas recherché d'emploi : 33%

Principales raisons de non recherche



● Déjà en emploi
● Possibilité d'emploi pendant le diplôme
● Poursuite d'études ● Autres

Ont recherché un emploi : 67%

Principales difficultés rencontrées lors de la recherche d'emploi *(plusieurs choix possibles)*

Manque d'expérience professionnelle 75%

Méconnaissance des débouchés 50%

Mettre en valeur leurs compétences 50%

Trouver des offres d'emploi 50%



CARACTÉRISTIQUES DES EMPLOIS OCCUPÉS A 18 MOIS

Emploi stable

100%

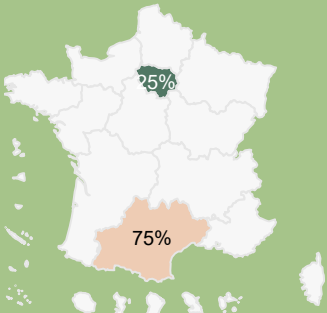
Cadre /
Ingénieur

Profession
intermédiaire

50%

0%

Localisation de l'emploi



Emploi exercé à temps plein

75%

Revenu net moyen mensuel avec primes

1 804 €



Emploi satisfaisant

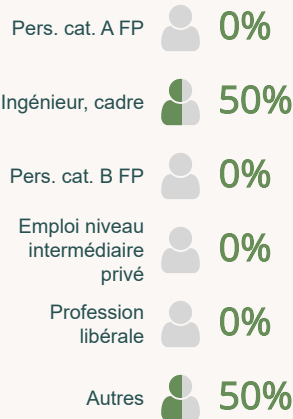
75%

Type de contrat



Emploi stable : CDI, Fonctionnaire, Profession libérale

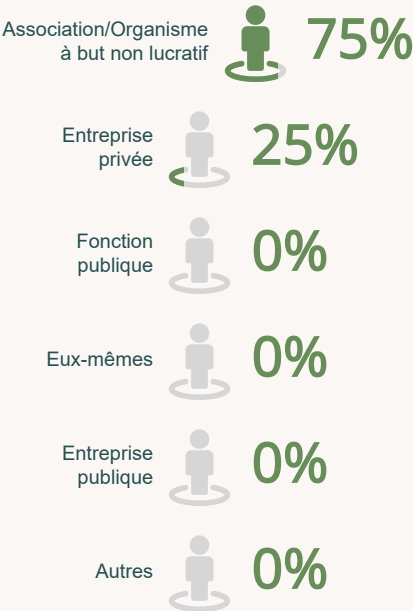
Niveau de l'emploi



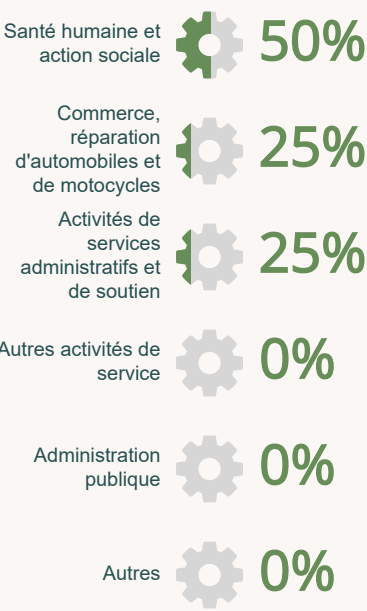
Cadre / Ingénieur : personnel de catégorie A de la Fonction Publique, ingénieur, cadre.

Profession intermédiaire : personnel de cat. B de la FP, technicien, agent de maîtrise, VRP, ...

Principaux employeurs



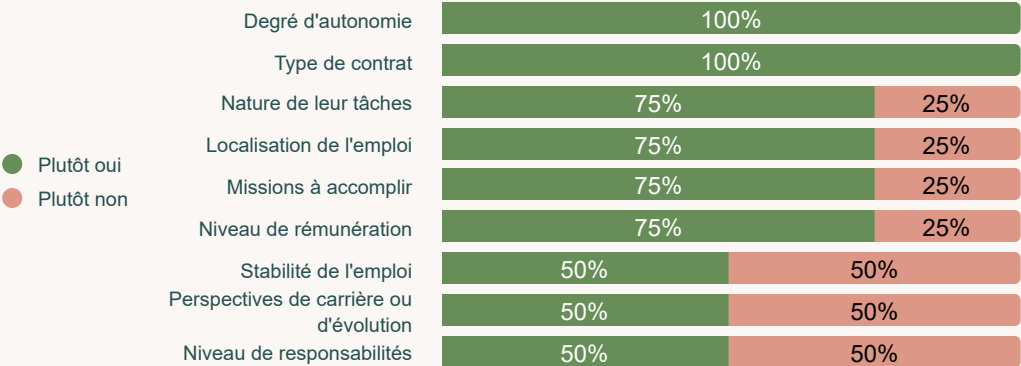
Principaux secteurs d'activité



LIEN EMPLOI FORMATION

Ne sont pris en compte que les répondants en situation d'emploi à 18 mois

Satisfaction de l'emploi occupé à 18 mois



● Plutôt oui
● Plutôt non

Opinion sur la formation

Utilité des connaissances acquises

9 / 20

Utilisation des savoir-faire acquis

14 / 20

LIEN EMPLOI
FORMATION

Ne sont pris en compte que
les répondants en situation
d'emploi à 18 mois

Emploi occupé
à 18 mois
correspond :

au niveau de formation

10

/ 20

au domaine de formation

7

/ 20

à leur projet
professionnel
de fin d'études

3

/ 20

INTITULÉS DES EMPLOIS OCCUPÉS A 18 MOIS

Attention : certains métiers peuvent ne pas correspondre à ceux visés par la formation .
Il peut s'agir de diplômés en reconversion ou d'un emploi provisoire ...

	Effectif	%
Aide à domicile	1	25%
Chargé de projet	1	25%
Coordinateur chargé de mission de prévention	1	25%
Vendeur en crèmerie	1	25%
TOTAL	4	100%