

Promotion

2022



Parcours : M2 Etudes théâtrales, chorégraphiques et circassiennes

Que deviennent les étudiants, 18 mois après l'obtention du diplôme ?

6 diplômés

6 diplômés contactés
(hors sites à l'étranger)

5 répondants

Taux de réponses : **83%**

Femme **100%**
Homme **0%**

Régime d'inscription

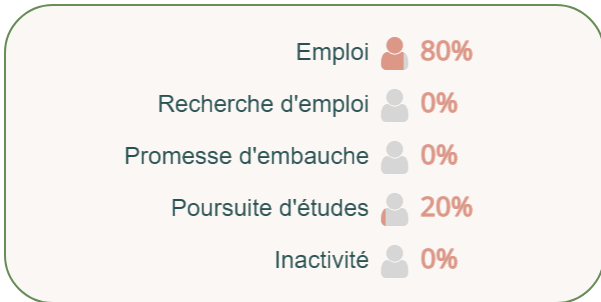
Formation initiale ▶ **100%**
Formation continue ▶ **0%**
Reprise d'études ▶ **0%**
Contrat d'apprentissage ▶ **0%**
Contrat de professionnalisation ▶ **0%**

80% Titulaires du baccalauréat

Général (100%)

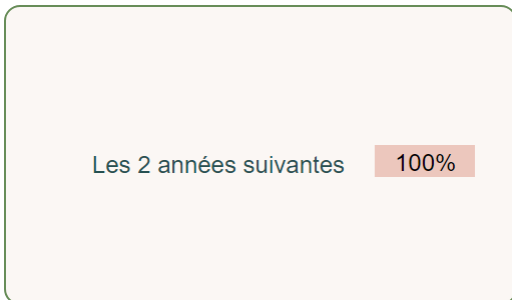
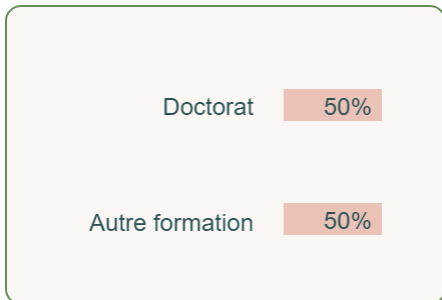
Enquête auprès de tous les diplômés de l'UT2J, réalisée entre le 1er décembre 2023 et le 31 mars 2024

SITUATION 18 MOIS APRÈS L'OBTENTION DU DIPLÔME



Nb de "en emploi" / (Nb de "en emploi" + Nb de "en recherche d'emploi")

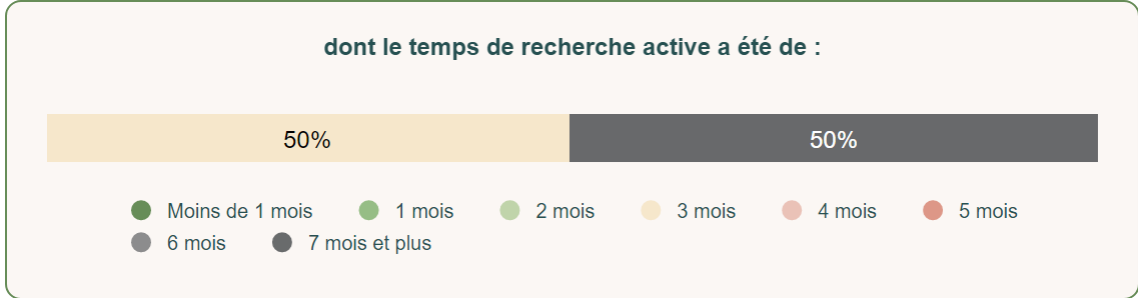
POURSUITE D'ÉTUDES SUR LES 2 ANNÉES APRÈS LE DIPLÔME



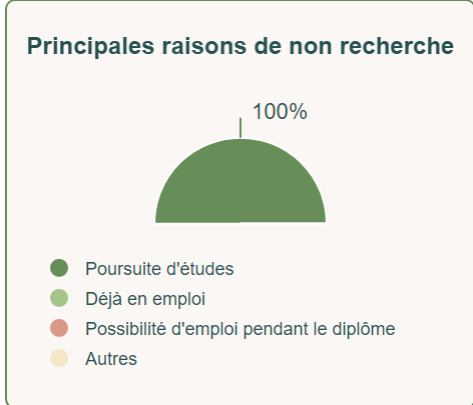
40%

ENTRÉE SUR LE MARCHÉ DU TRAVAIL DEPUIS L'OBTENTION DU DIPLÔME

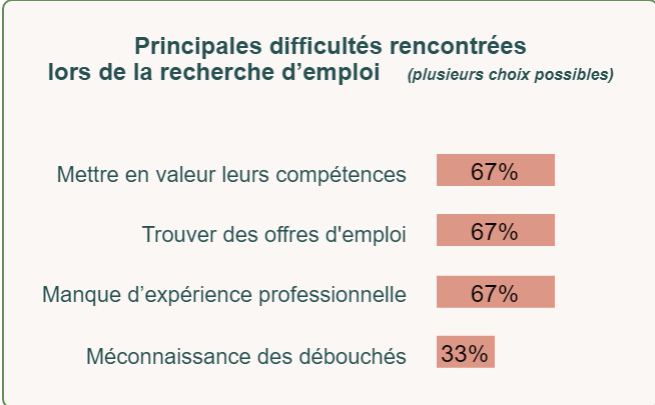
Ont occupé un 1er emploi : **100%**



N'ont pas recherché d'emploi : **40%**



Ont recherché un emploi : **60%**



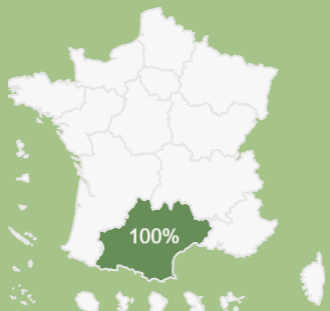
Emploi stable

25%

Cadre / Ingénieur Profession intermédiaire

25% 50%

Localisation de l'emploi



dont à l'étranger

1

Emploi exercé à temps plein

75%

Revenu net moyen mensuel avec primes

1 721 €



Emploi satisfaisant

75%

Opinion sur la formation

Utilité des connaissances acquises

13 / 20

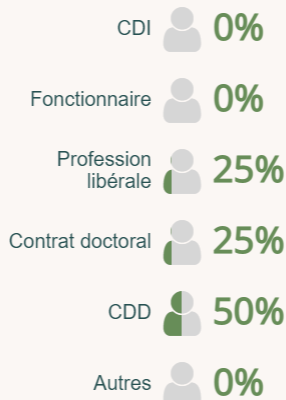
Utilisation des savoir-faire acquis

13 / 20



CARACTÉRISTIQUES DES EMPLOIS OCCUPÉS A 18 MOIS

Type de contrat



Emploi stable : CDI, Fonctionnaire, Profession libérale

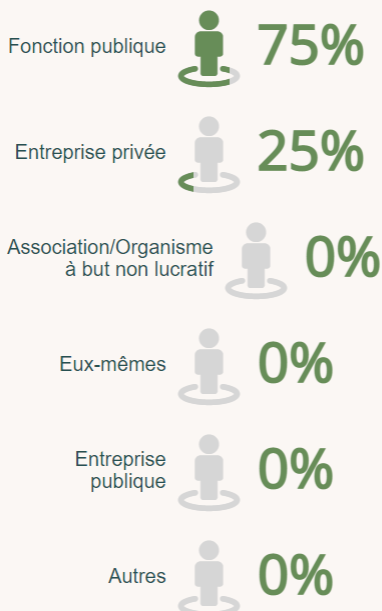
Niveau de l'emploi



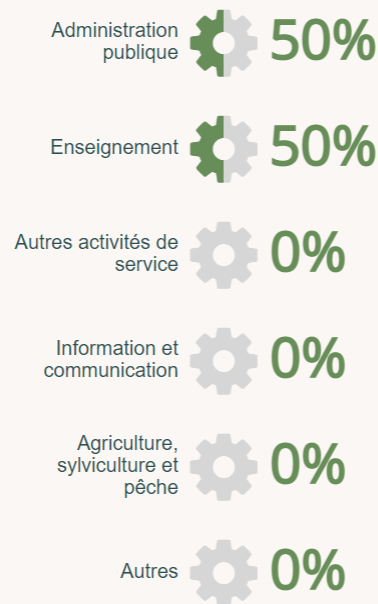
Cadre / Ingénieur : personnel de catégorie A de la Fonction Publique, ingénieur, cadre.

Profession intermédiaire : personnel de cat. B de la FP, technicien, agent de maîtrise. VRP. ...

Principaux employeurs



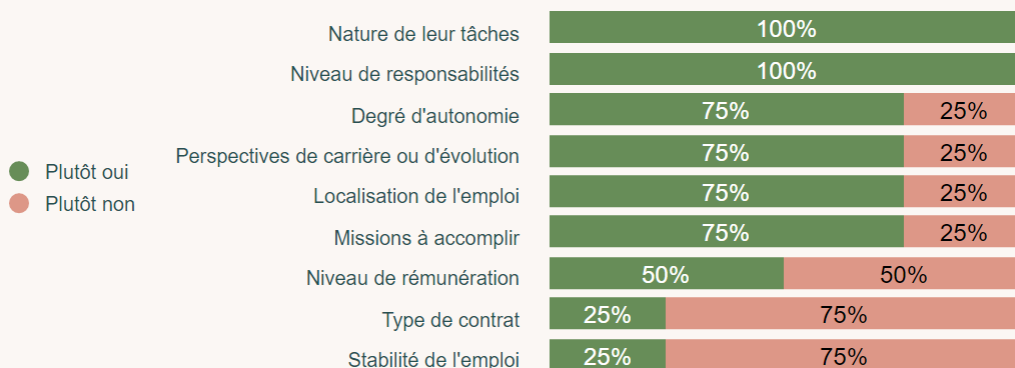
Principaux secteurs d'activité



LIEN EMPLOI FORMATION

Ne sont pris en compte que les répondants en situation d'emploi à 18 mois

Satisfaction de l'emploi occupé à 18 mois





LIEN EMPLOI FORMATION



INTITULÉS DES EMPLOIS OCCUPÉS A 18 MOIS

	Effectif	%
Doctorant	1	25%
Médiateur culturel	1	25%
Médiathécaire	1	25%
Professeur de langue étrangère	1	25%
TOTAL	4	100%

*Ne sont pris en compte que
les répondants en situation
d'emploi à 18 mois*

**Emploi occupé
à 18 mois
correspond :**

au niveau de formation

 **13** / 20

au domaine de formation

 **15** / 20

**à leur projet
professionnel
de fin d'études**

 **13** / 20