



Parcours : M2 Gastronomie, Vins, Cultures et Sociétés (GVCS)

Que deviennent les étudiants, 18 mois après l'obtention du diplôme ?



9 diplômés

9 diplômés contactés
(hors sites à l'étranger)

9 répondants

Taux de réponses

100%

Femme 67%

Homme 33%

Régime d'inscription

Formation initiale ▶ 67%

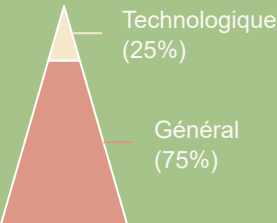
Formation continue ▶ 33%

Reprise d'études ▶ 0%

Contrat d'apprenti. ▶ 0%

Contrat de profession. ▶ 0%

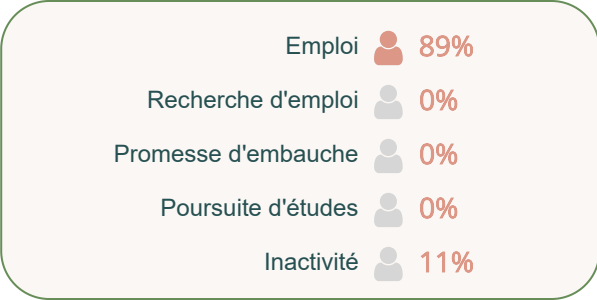
89% Titulaires du baccalauréat



Enquête auprès de tous les diplômés de l'UT2J, réalisée entre le 1er décembre 2024 et le 31 mars 2025



SITUATION 18 MOIS APRÈS L'OBTENTION DU DIPLÔME



Nb de "en emploi"/(Nb de "en emploi"+Nb de "en recherche d'emploi")



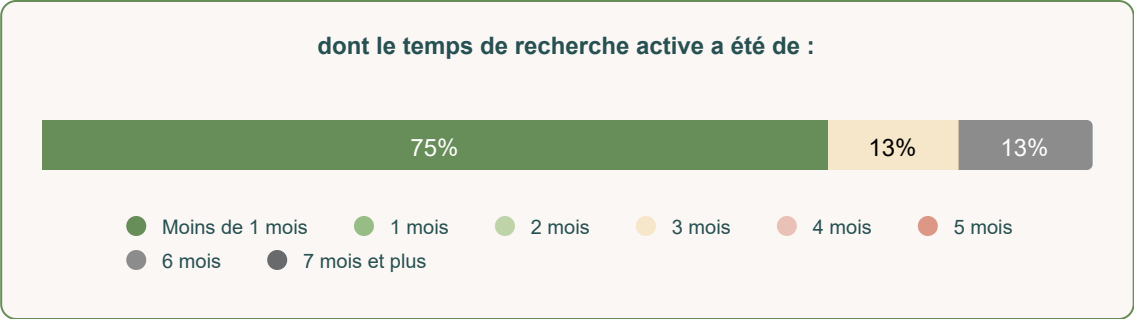
POURSUITE D'ÉTUDES SUR LES 2 ANNÉES APRÈS LE DIPLÔME

0%

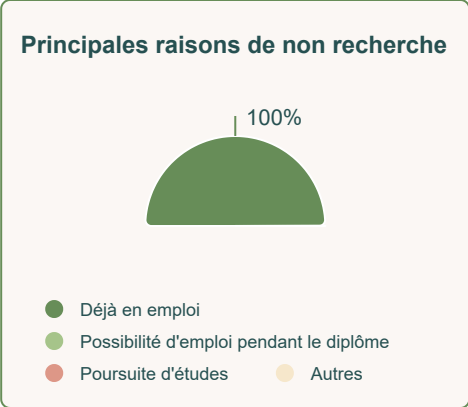


ENTRÉE SUR LE MARCHÉ DU TRAVAIL DEPUIS L'OBTENTION DU DIPLÔME

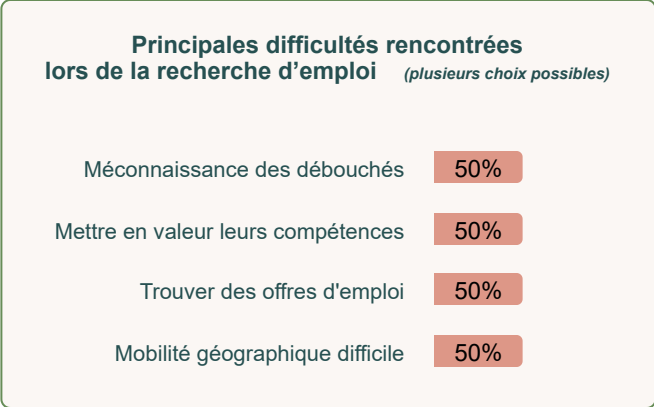
Ont occupé un 1er emploi : 89%



N'ont pas recherché d'emploi : 78%



Ont recherché un emploi : 22%





CARACTÉRISTIQUES DES EMPLOIS OCCUPÉS A 18 MOIS

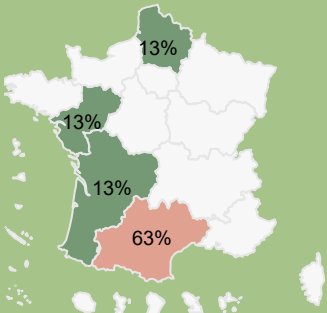
Emploi stable

50%

Cadre / Ingénieur
Profession intermédiaire

38% 63%

Localisation de l'emploi



Emploi exercé à temps plein

100%

Revenu net moyen mensuel avec primes

1 884 €

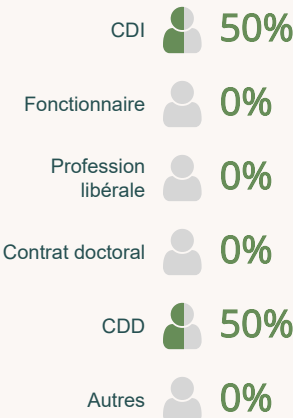


Emploi satisfaisant



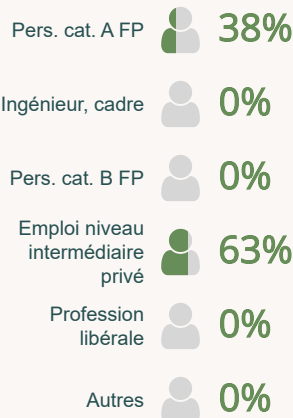
88%

Type de contrat



Emploi stable : CDI, Fonctionnaire, Profession libérale

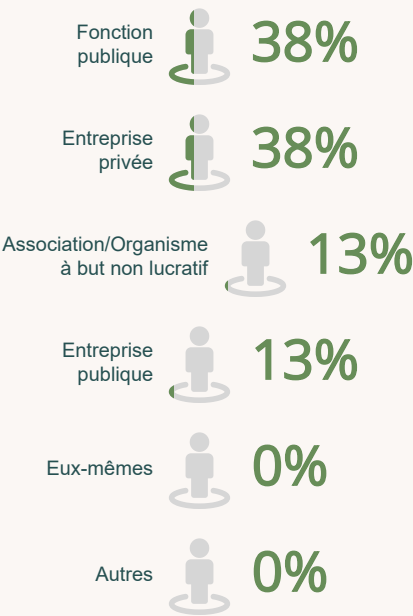
Niveau de l'emploi



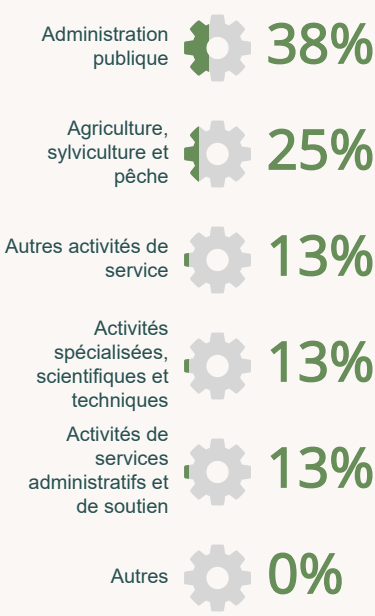
Cadre / Ingénieur : personnel de catégorie A de la Fonction Publique, ingénieur, cadre.

Profession intermédiaire : personnel de cat. B de la FP, technicien, agent de maîtrise, VRP, ...

Principaux employeurs



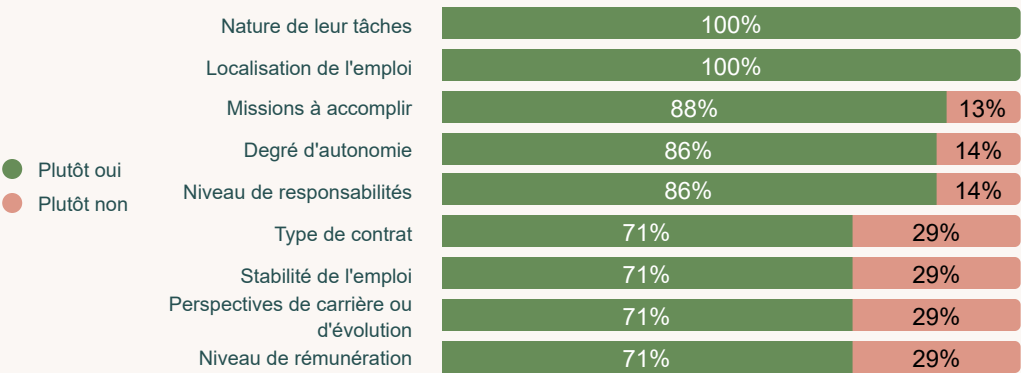
Principaux secteurs d'activité



LIEN EMPLOI FORMATION

Ne sont pris en compte que les répondants en situation d'emploi à 18 mois

Satisfaction de l'emploi occupé à 18 mois



Opinion sur la formation

Utilité des connaissances acquises

12 / 20

Utilisation des savoir-faire acquis

15 / 20

LIEN EMPLOI
FORMATION

Ne sont pris en compte que
les répondants en situation
d'emploi à 18 mois

Emploi occupé
à 18 mois
correspond :

au niveau de formation

14 / 20

au domaine de formation

18 / 20

à leur projet
professionnel
de fin d'études

19 / 20

INTITULÉS DES EMPLOIS OCCUPÉS A 18 MOIS

Attention : certains métiers peuvent ne pas correspondre à ceux visés par la formation .
Il peut s'agir de diplômés en reconversion ou d'un emploi provisoire ...

	Effectif	%
Attaché de conservation	2	25%
Agent commercial et chargé du tourisme	1	13%
Chargé de mission développement de l'agriculture	1	13%
Chargé de mission restauration commerciale	1	13%
Chargé œnotouristique	1	13%
Conseiller en séjour	1	13%
Responsable de boutique	1	13%
TOTAL	8	100%