

Promotion

2022



Parcours : M2 Histoire du genre

Que deviennent les étudiants, 18 mois après l'obtention du diplôme ?

Attention : effectif et/ou taux de réponses faible

**6** diplômés

**6** diplômés contactés  
*(hors sites à l'étranger)*

**4** répondants

Taux de réponses  
**67%**

Femme **100%**  
Homme **0%**

Régime d'inscription

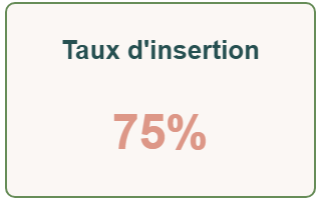
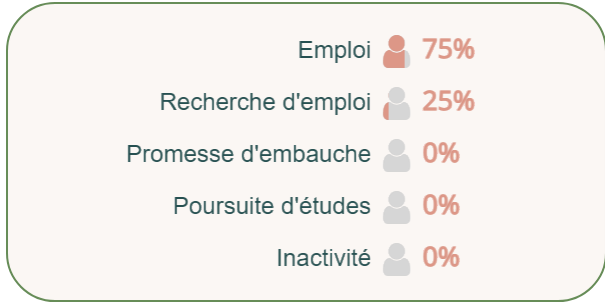
Formation initiale **100%**  
Formation continue **0%**  
Reprise d'études **0%**  
Contrat d'apprentissage **0%**  
Contrat de professionnalisation **0%**

**100%** Titulaires du baccalauréat

Général (100%)

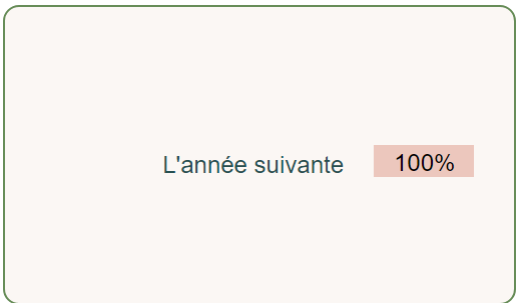
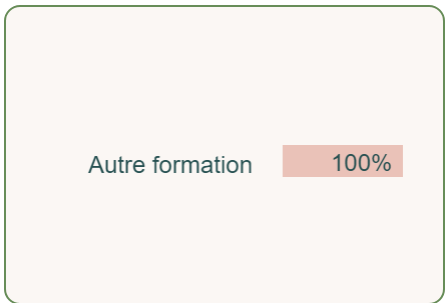
Enquête auprès de tous les diplômés de l'UT2J, réalisée entre le 1er décembre 2023 et le 31 mars 2024

**SITUATION 18 MOIS APRÈS L'OBTENTION DU DIPLÔME**



*Nb de "en emploi" / (Nb de "en emploi" + Nb de "en recherche d'emploi")*

**POURSUITE D'ÉTUDES SUR LES 2 ANNÉES APRÈS LE DIPLÔME**



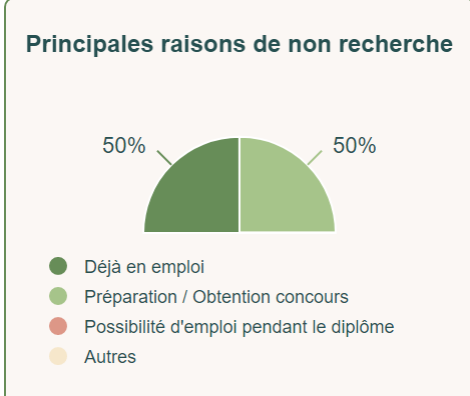
**75%**

**ENTRÉE SUR LE MARCHÉ DU TRAVAIL DEPUIS L'OBTENTION DU DIPLÔME**

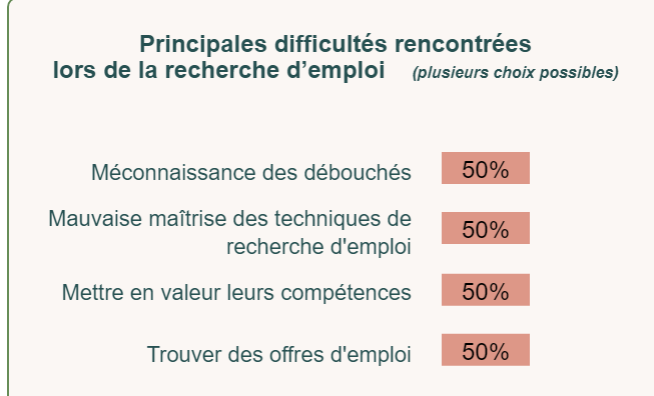
Ont occupé un 1er emploi : **100%**



N'ont pas recherché d'emploi : **50%**



Ont recherché un emploi : **50%**



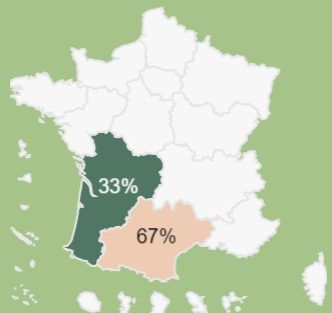
## Emploi stable

67%

Cadre / Ingénieur      Profession intermédiaire

67%      33%

### Localisation de l'emploi



### Emploi exercé à temps plein

33%

### Revenu net moyen mensuel avec primes

1 490 €

### Emploi satisfaisant

100%

### Opinion sur la formation

#### Utilité des connaissances acquises

11 / 20

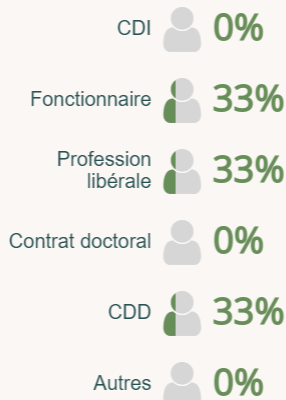
#### Utilisation des savoir-faire acquis

13 / 20



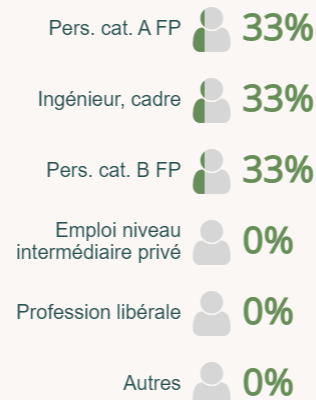
## CARACTÉRISTIQUES DES EMPLOIS OCCUPÉS A 18 MOIS

### Type de contrat



Emploi stable : CDI, Fonctionnaire, Profession libérale

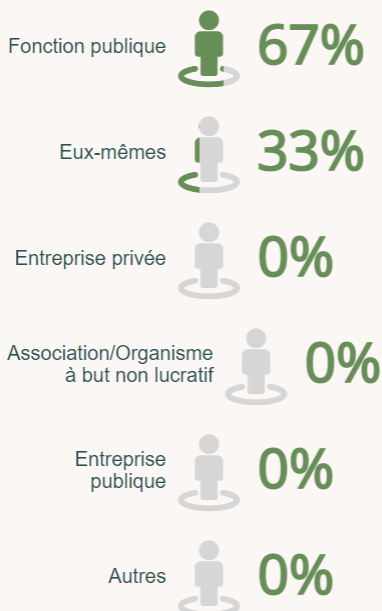
### Niveau de l'emploi



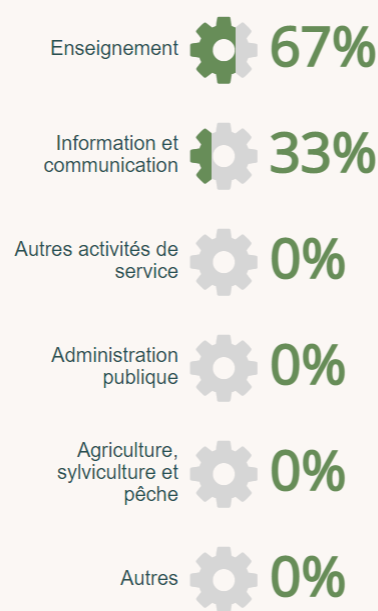
Cadre / Ingénieur : personnel de catégorie A de la Fonction Publique, ingénieur, cadre.

Profession intermédiaire : personnel de cat. B de la FP, technicien, agent de maîtrise. VRP. ...

### Principaux employeurs



### Principaux secteurs d'activité



## LIEN EMPLOI FORMATION

Ne sont pris en compte que les répondants en situation d'emploi à 18 mois

### Satisfaction de l'emploi occupé à 18 mois

	Plutôt oui	Plutôt non
Nature de leur tâches	100%	
Localisation de l'emploi	100%	
Missions à accomplir	100%	
Degré d'autonomie	67%	33%
Stabilité de l'emploi	67%	33%
Perspectives de carrière ou d'évolution	67%	33%
Niveau de responsabilités	67%	33%
Type de contrat	33%	67%
Niveau de rémunération	33%	67%



## LIEN EMPLOI FORMATION



## INTITULÉS DES EMPLOIS OCCUPÉS A 18 MOIS

	Effectif	%
Assistant d'éducation	1	33%
Pigiste	1	33%
Professeur certifié d'histoire géographie	1	33%
<b>TOTAL</b>	<b>3</b>	<b>100%</b>

Emploi occupé  
à 18 mois  
correspond :

au niveau de formation

 13 / 20

au domaine de formation

 15 / 20

à leur projet  
professionnel  
de fin d'études

 13 / 20