



Parcours : M2 Médiation de la musique

Que deviennent les étudiants, 18 mois après l'obtention du diplôme ?



5 diplômés
5 diplômés contactés
(hors sites à l'étranger)

5 répondants

Taux de réponses

100%

Femme 80%

Homme 20%

Régime d'inscription

Formation initiale 100%

Formation continue 0%

Reprise d'études 0%

Contrat d'apprenti. 0%

Contrat de profession. 0%

100% Titulaires du baccalauréat

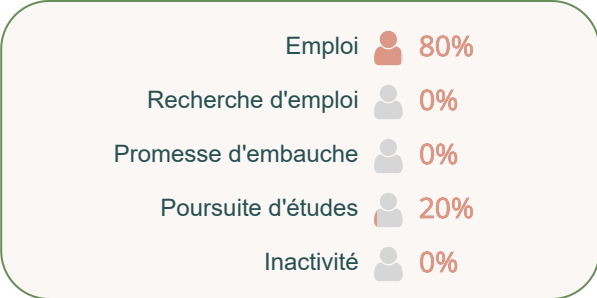
Technologique (20%)

Général (80%)

Enquête auprès de tous les diplômés de l'UT2J, réalisée entre le 1er décembre 2024 et le 31 mars 2025



SITUATION 18 MOIS APRÈS L'OBTENTION DU DIPLÔME

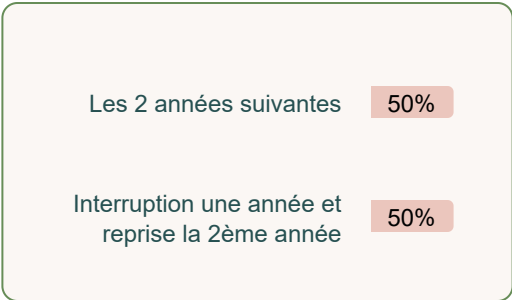
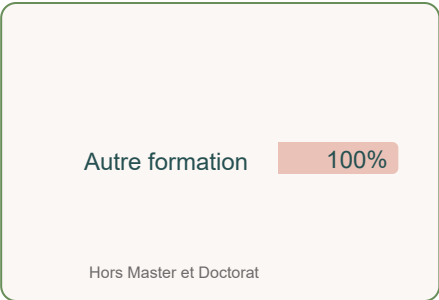


$Nb\ de\ "en\ emploi" / (Nb\ de\ "en\ emploi" + Nb\ de\ "en\ recherche\ d'emploi")$



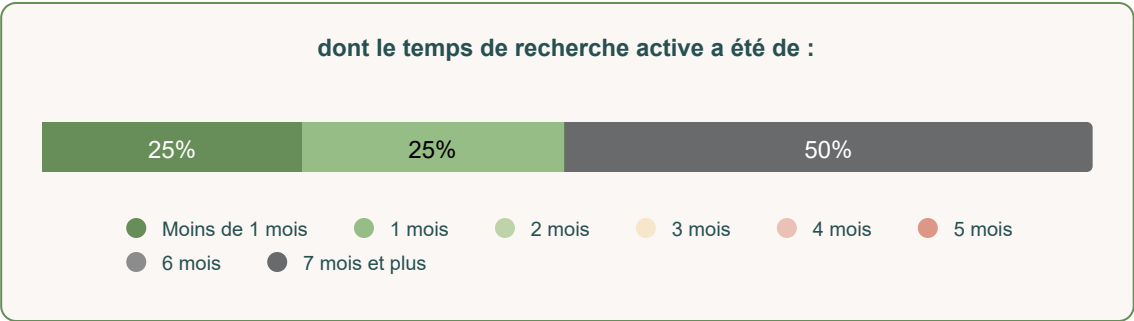
POURSUITE D'ÉTUDES SUR LES 2 ANNÉES APRÈS LE DIPLÔME

40%

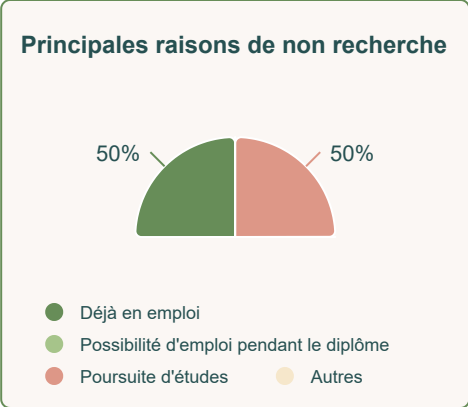


ENTRÉE SUR LE MARCHÉ DU TRAVAIL DEPUIS L'OBTENTION DU DIPLÔME

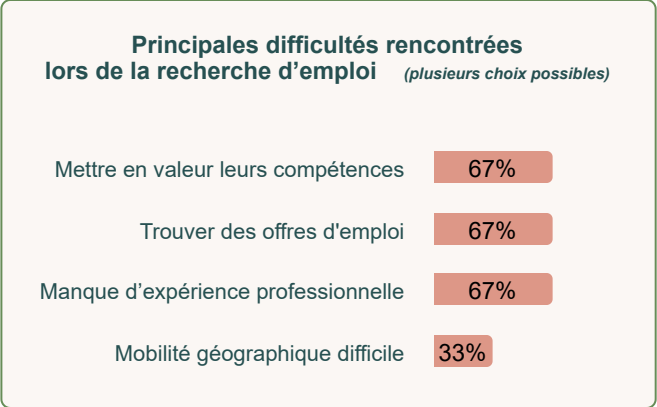
Ont occupé un 1er emploi : 100%



N'ont pas recherché d'emploi : 40%



Ont recherché un emploi : 60%





CARACTÉRISTIQUES DES EMPLOIS OCCUPÉS A 18 MOIS

Emploi stable

50%

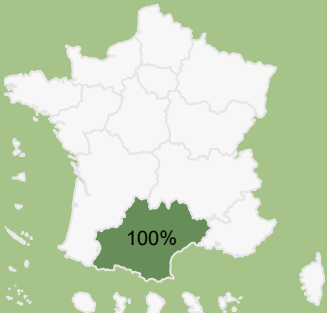
Cadre /
Ingénieur

Profession
intermédiaire

25%

25%

Localisation de l'emploi



Emploi exercé à temps plein

50%

Revenu net moyen mensuel avec
primes

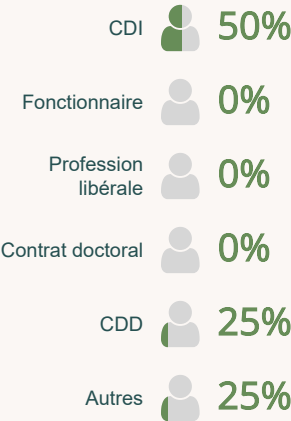
1 875 €



Emploi satisfaisant

75%

Type de contrat



Emploi stable : CDI, Fonctionnaire, Profession libérale

Niveau de l'emploi



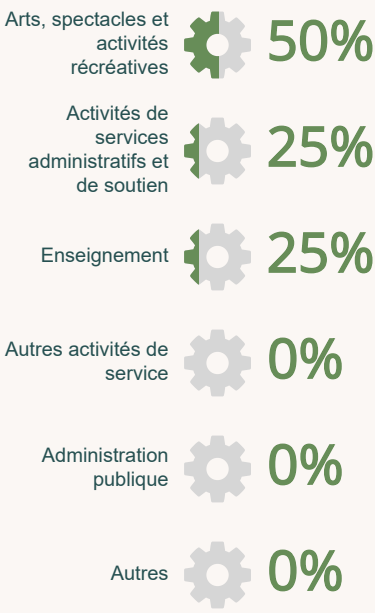
Cadre / Ingénieur : personnel de catégorie A de la Fonction Publique, ingénieur, cadre.

Profession intermédiaire : personnel de cat. B de la FP, technicien, agent de maîtrise, VRP, ...

Principaux employeurs



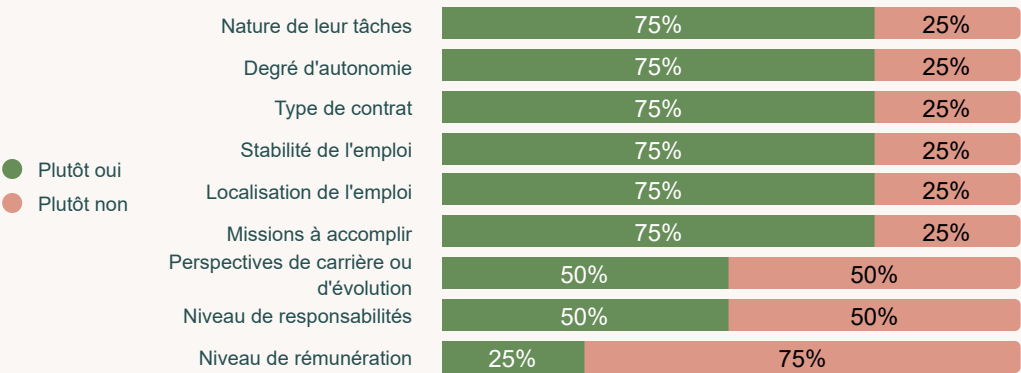
Principaux secteurs d'activité



LIEN EMPLOI FORMATION

Ne sont pris en compte que les répondants en situation d'emploi à 18 mois

Satisfaction de l'emploi occupé à 18 mois



● Plutôt oui
● Plutôt non

Opinion sur la formation

Utilité des connaissances acquises

10 / 20

Utilisation des savoir-faire acquis

10 / 20



*Ne sont pris en compte que
les répondants en situation
d'emploi à 18 mois*

au niveau de formation



| | Effectif | % |
|-------------------------------------|----------|-------------|
| Agent d'accueil et d'administration | 1 | 25% |
| Assistant administratif | 1 | 25% |
| Chargé de production | 1 | 25% |
| Professeur d'éducation musicale | 1 | 25% |
| TOTAL | 4 | 100% |