

M2 MEEF Biotechnologies : Santé Environnement et Biochimie-Génie biologique

Que deviennent les diplômés de cette formation ?

Un regard 30 mois après l'obtention du diplôme

Promotion

2020



Nombre de diplômés

34



Nombre de diplômés contactés
(hors sites à l'étranger)

34

Nombre de répondants

25

Taux de réponses

73,5%

Homme 16%



Femme 84%



Régime d'inscription

Formation initiale ▶ 96%

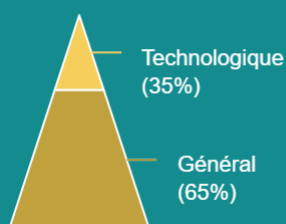
Formation continue ▶ 0%

Reprise d'études ▶ 4%

Contrat de professionnalisation ▶ 0%

Contrat d'apprentissage ▶ 0%

92% Titulaires du baccalauréat



Enquête auprès de tous les diplômés de l'UT2J, réalisée entre le 1er décembre 2022 et le 31 mars 2023



SITUATION 30 MOIS APRÈS L'OBTENTION DU DIPLÔME

En emploi 100%

En recherche d'emploi 0%

Promesse d'embauche 0%

Poursuite d'études 0%

Inactivité 0%

Taux d'insertion

100%

Nb de "en emploi" / (Nb de "en emploi" + Nb de "en recherche d'emploi")



POURSUITE D'ÉTUDES SUR LES 3 ANNÉES APRÈS LE DIPLÔME

20% ont poursuivi des études :

Master 20%

DU 20%

L'année suivante 40%

Les 2 années suivantes 0%

Les 3 années suivantes 0%

Inscription une année, interruption la 2ème année et reprise la 3ème année 0%

Interruption une année et reprise les 2 années suivantes 0%

Interruption une année, reprise la 2ème année et interruption la 3ème année 0%

Interruption 2 années et reprise la 3ème année 60%



ENTRÉE DANS LA VIE ACTIVE

Ont occupé un 1er emploi

100%

dont le temps de recherche active a été de :

88%

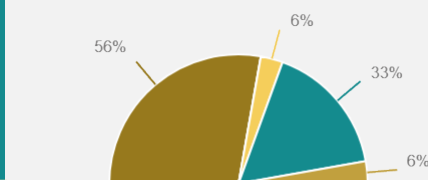
6% 6%

Ont recherché un emploi

21%

Moins de 1 mois 1 mois 2 mois 3 mois 4 mois 5 mois 6 mois 7 mois et plus

Principales raisons de non recherche



Principales difficultés rencontrées lors de la recherche d'emploi

Aucune difficulté 50%

Méconnaissance des débouchés 25%

Trouver des offres d'emploi 25%

Manque d'expérience professionnelle 25%



CARACTÉRISTIQUES DES EMPLOIS OCCUPÉS A 30 MOIS

Emploi stable

80%

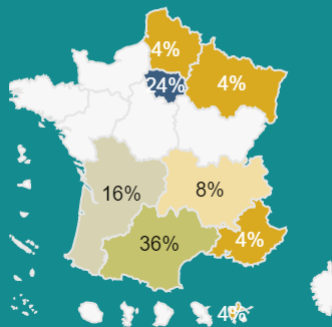
Cadre /
Ingénieur

Profession
intermédiaire

88%

8%

Localisation de l'emploi



Emploi exercé à temps plein

88%

Revenu net moyen mensuel avec primes

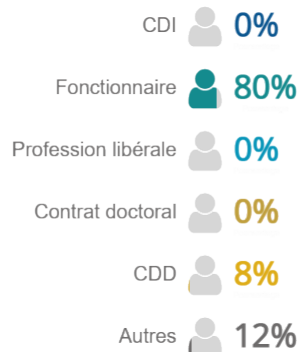
2 164 €



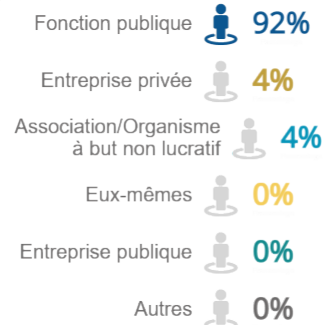
Emploi satisfaisant

95%

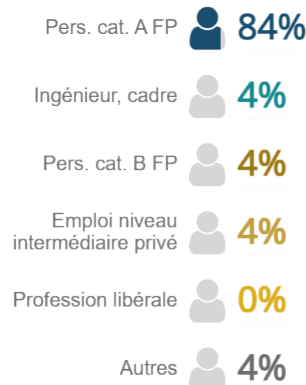
Type de contrat



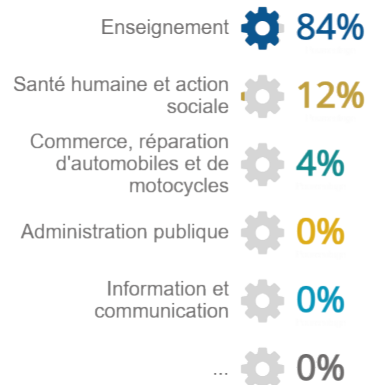
Principaux employeurs



Niveau de l'emploi



Principaux secteurs d'activité



Quels sont les emplois occupés à 30 mois ?



[Cliquez ici pour visualiser les intitulés d'emploi occupés à 30 mois après l'obtention du diplôme](#)



LIEN EMPLOI FORMATION

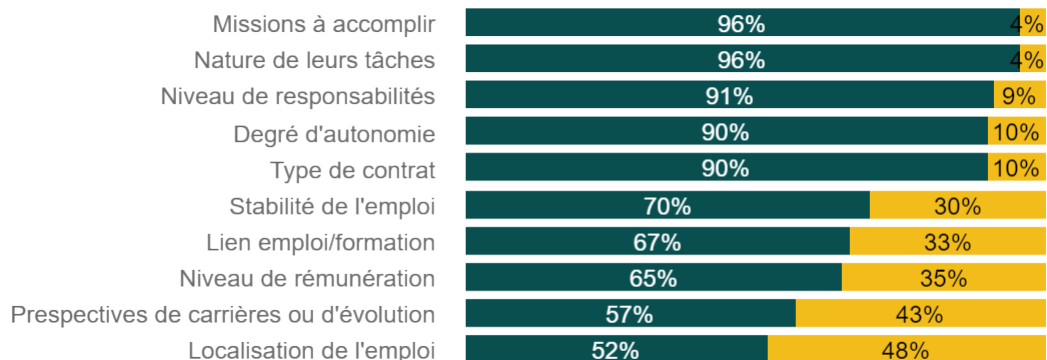
Ne sont pris en compte que les répondants en situation d'emploi à 30 mois

Opinion sur la formation

Utilité des connaissances acquises 14,6 / 20

Utilisation des savoir-faire acquis 12,7 / 20

Satisfaction de l'emploi occupé à 30 mois



● Plutôt oui ● Plutôt non

Emploi occupé à 30 mois correspond :

au niveau de formation



au domaine de formation



à leur projet professionnel de fin d'études

