



Parcours : M2 MEEF Ingénierie accomp interv socié inclus. (IDAIISI)

Que deviennent les étudiants, 18 mois après l'obtention du diplôme ?



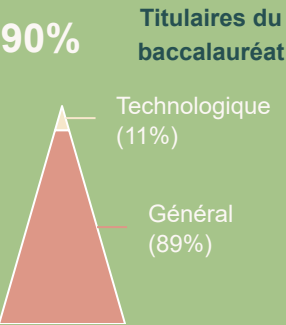
13 diplômés
13 diplômés contactés
(hors sites à l'étranger)

10 répondants
Taux de réponses
77%

Femme 80%
Homme 20%

Régime d'inscription

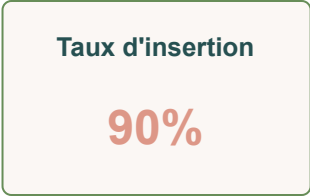
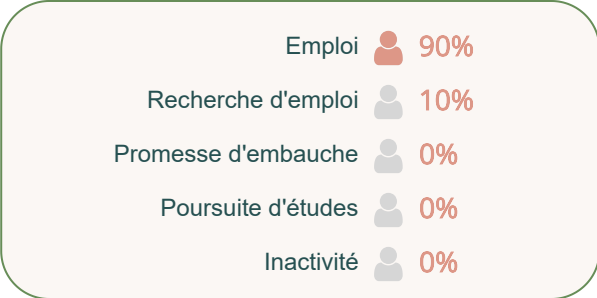
- Formation initiale ▶ 90%
- Formation continue ▶ 0%
- Reprise d'études ▶ 10%
- Contrat d'apprenti. ▶ 0%
- Contrat de profession. ▶ 0%



Enquête auprès de tous les diplômés de l'UT2J, réalisée entre le 1er décembre 2024 et le 31 mars 2025



SITUATION 18 MOIS APRÈS L'OBTENTION DU DIPLÔME

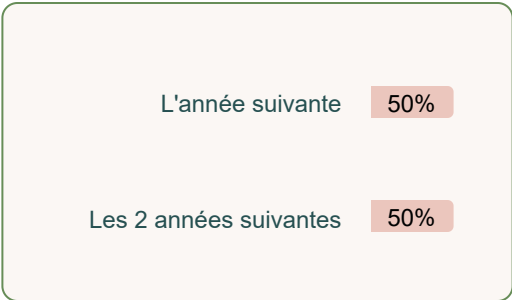
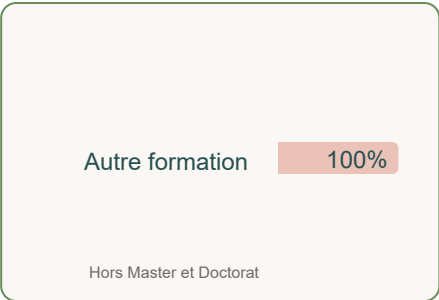


$Nb\ de\ "en\ emploi"/(Nb\ de\ "en\ emploi"+Nb\ de\ "en\ recherche\ d'emploi")$



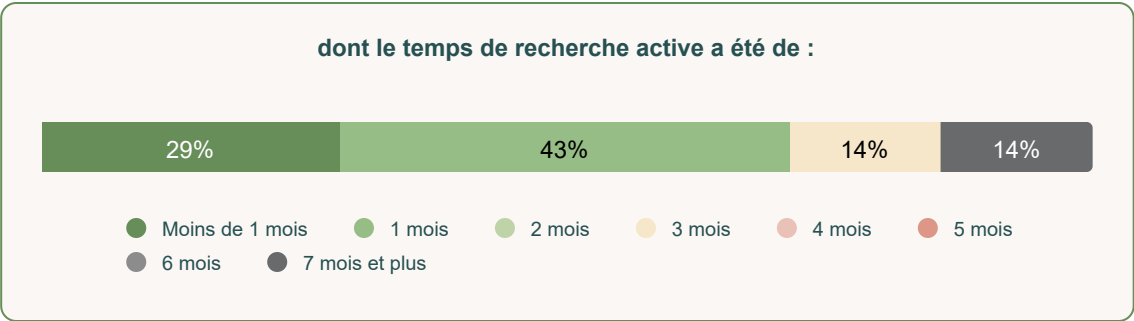
POURSUITE D'ÉTUDES SUR LES 2 ANNÉES APRÈS LE DIPLÔME

20%

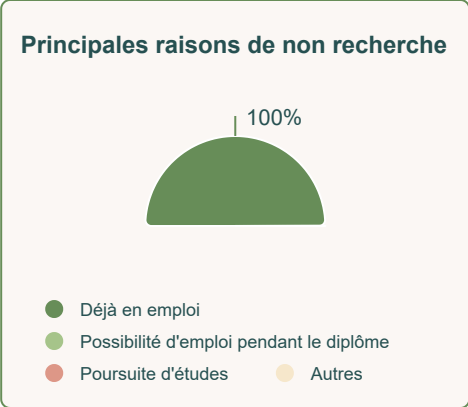


ENTRÉE SUR LE MARCHÉ DU TRAVAIL DEPUIS L'OBTENTION DU DIPLÔME

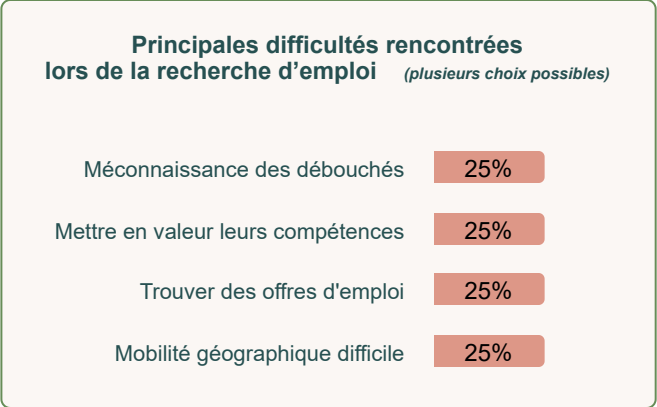
Ont occupé un 1er emploi : 100%



N'ont pas recherché d'emploi : 60%



Ont recherché un emploi : 40%





CARACTÉRISTIQUES DES EMPLOIS OCCUPÉS A 18 MOIS

Emploi stable

33%

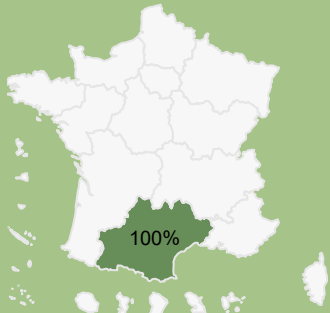
Cadre /
Ingénieur

Profession
intermédiaire

44%

44%

Localisation de l'emploi



Emploi exercé à temps plein

89%

Revenu net moyen mensuel avec primes

1 808 €

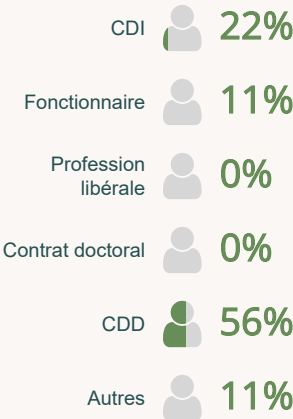


Emploi satisfaisant



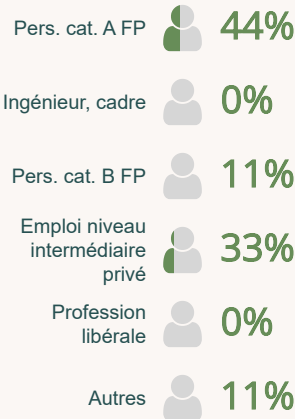
75%

Type de contrat



Emploi stable : CDI, Fonctionnaire, Profession libérale

Niveau de l'emploi



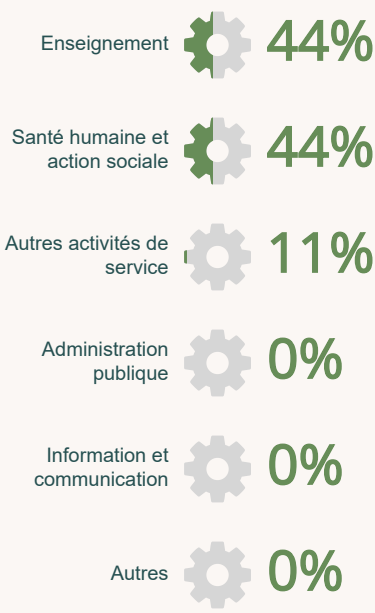
Cadre / Ingénieur : personnel de catégorie A de la Fonction Publique, ingénieur, cadre.

Profession intermédiaire : personnel de cat. B de la FP, technicien, agent de maîtrise, VRP, ...

Principaux employeurs



Principaux secteurs d'activité



LIEN EMPLOI FORMATION

Ne sont pris en compte que les répondants en situation d'emploi à 18 mois

Opinion sur la formation

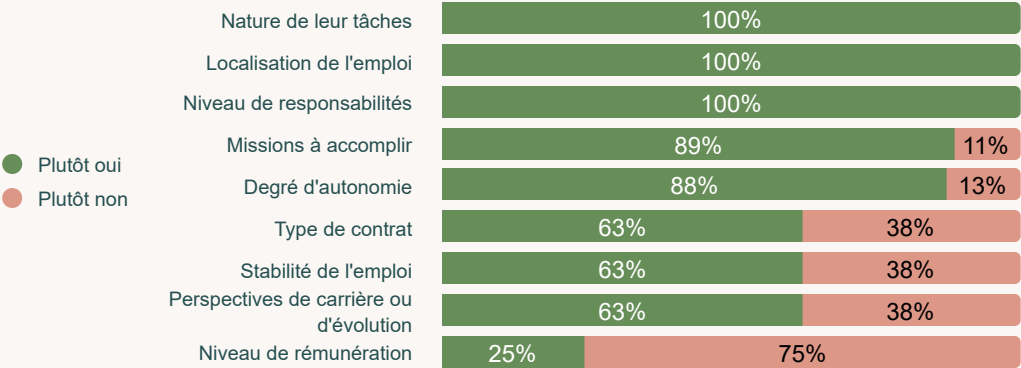
Utilité des connaissances acquises

15 / 20

Utilisation des savoir-faire acquis

14 / 20

Satisfaction de l'emploi occupé à 18 mois



LIEN EMPLOI
FORMATION

Ne sont pris en compte que
les répondants en situation
d'emploi à 18 mois

Emploi occupé
à 18 mois
correspond :

au niveau de formation

8 / 20

au domaine de formation

16 / 20

à leur projet
professionnel
de fin d'études

11 / 20

INTITULÉS DES EMPLOIS OCCUPÉS A 18 MOIS

Attention : certains métiers peuvent ne pas correspondre à ceux visés par la formation .
Il peut s'agir de diplômés en reconversion ou d'un emploi provisoire ...

	Effectif	%
Chargé de mission insertion handicap	1	11%
Coordonnateur handicap et chargé d'information et d'orientation	1	11%
Coordonnateur ulis	1	11%
Educateur spécialisé	1	11%
Employé funéraire	1	11%
Maître délégué	1	11%
Professeur contractuel d'histoire géographie	1	11%
Référent inclusion et handicap	1	11%
Non-réponse	1	11%
TOTAL	9	100%