



Parcours : M2 MEEF Mathématiques

Que deviennent les étudiants, 18 mois après l'obtention du diplôme ?



30 diplômés
30 diplômés contactés
(hors sites à l'étranger)

17 répondants

Taux de réponses

57%

Femme 53%

Homme 47%

Régime d'inscription

Formation initiale 88%

Formation continue 12%

Reprise d'études 0%

Contrat d'apprenti. 0%

Contrat de profession. 0%

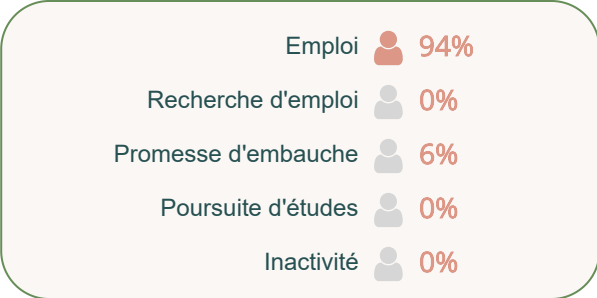
100% Titulaires du baccalauréat

Général (100%)

Enquête auprès de tous les diplômés de l'UT2J, réalisée entre le 1er décembre 2024 et le 31 mars 2025



SITUATION 18 MOIS APRÈS L'OBTENTION DU DIPLÔME



Nb de "en emploi"/(Nb de "en emploi"+Nb de "en recherche d'emploi")



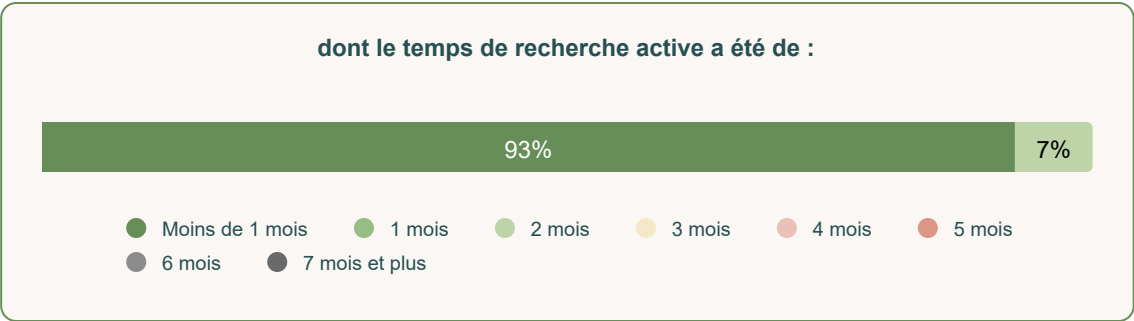
POURSUITE D'ÉTUDES SUR LES 2 ANNÉES APRÈS LE DIPLÔME

12%

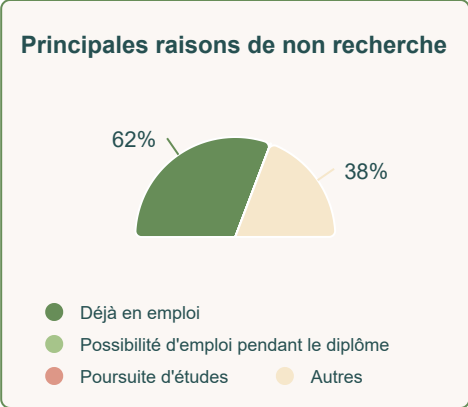


ENTRÉE SUR LE MARCHÉ DU TRAVAIL DEPUIS L'OBTENTION DU DIPLÔME

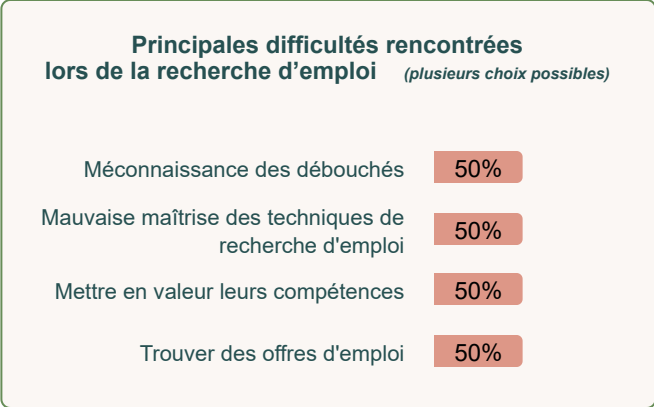
Ont occupé un 1er emploi : 94%



N'ont pas recherché d'emploi : 88%



Ont recherché un emploi : 12%





CARACTÉRISTIQUES DES EMPLOIS OCCUPÉS A 18 MOIS

Emploi stable

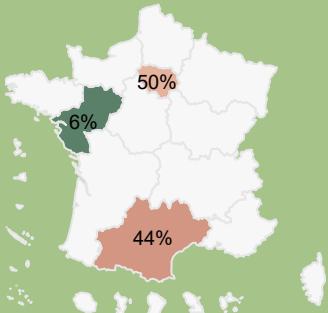
100%

Cadre /
Ingénieur

Profession
intermédiaire

100% 0%

Localisation de l'emploi



Emploi exercé à temps plein

100%

Revenu net moyen mensuel avec
primes

2 304 €



Emploi satisfaisant



93%

Opinion sur la formation

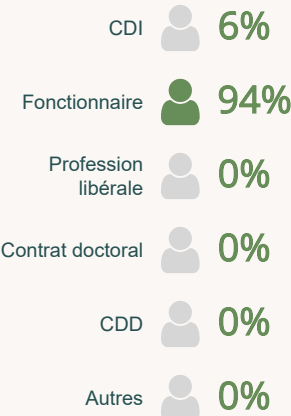
Utilité des connaissances acquises

12 / 20

Utilisation des savoir-faire acquis

12 / 20

Type de contrat



Emploi stable : CDI, Fonctionnaire, Profession libérale

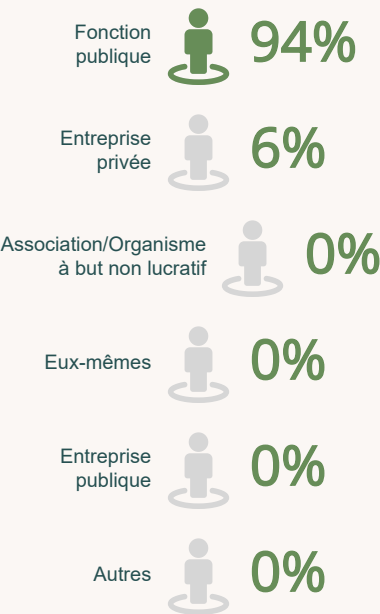
Niveau de l'emploi



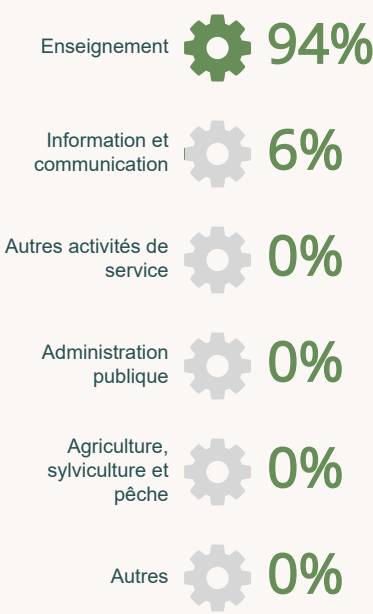
Cadre / Ingénieur : personnel de catégorie A de la Fonction Publique, ingénieur, cadre.

Profession intermédiaire : personnel de cat. B de la FP, technicien, agent de maîtrise, VRP, ...

Principaux employeurs



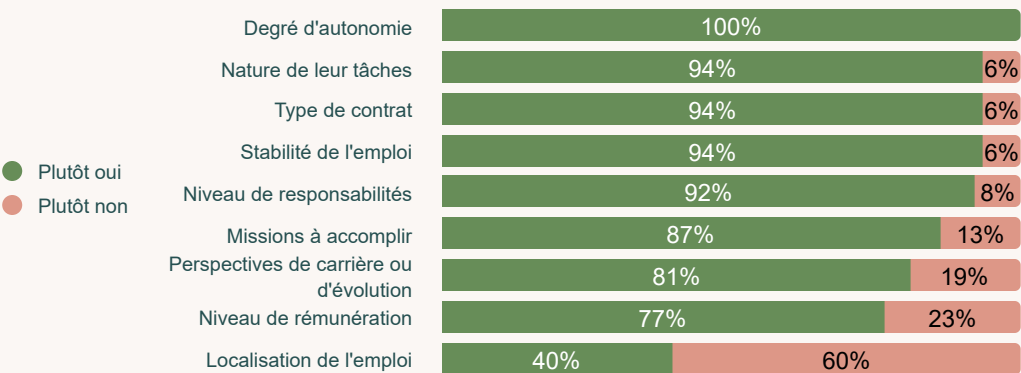
Principaux secteurs d'activité



LIEN EMPLOI FORMATION

Ne sont pris en compte que les répondants en situation d'emploi à 18 mois

Satisfaction de l'emploi occupé à 18 mois



LIEN EMPLOI
FORMATION

Ne sont pris en compte que
les répondants en situation
d'emploi à 18 mois

Emploi occupé
à 18 mois
correspond :

au niveau de formation

😊

19 / 20

au domaine de formation

😊

19 / 20

à leur projet
professionnel
de fin d'études

😊

19 / 20

+

INTITULÉS DES EMPLOIS OCCUPÉS A 18 MOIS

Attention : certains métiers peuvent ne pas correspondre à ceux visés par la formation .
Il peut s'agir de diplômés en reconversion ou d'un emploi provisoire ...

	Effectif	%
Professeur certifié de mathématiques	9	56%
Professeur agrégé de mathématiques	2	13%
Professeur titulaire de mathématiques	2	13%
Développeur logiciel	1	6%
Professeur certifié TZR	1	6%
Professeur de mathématiques	1	6%
TOTAL	16	100%