



Parcours : M2 MEEF Mathématiques Physique Chimie

Que deviennent les étudiants, 18 mois après l'obtention du diplôme ?

Attention : effectif et/ou taux de réponses faible

1

diplômés

1

diplômés contactés

(hors sites à l'étranger)

1

répondants

Taux de réponses

100%

Femme

0%

Homme

100%

Régime d'inscription

Formation initiale

▶ 100%

Formation continue

▶ 0%

Reprise d'études

▶ 0%

Contrat d'apprenti.

▶ 0%

Contrat de profession.

▶ 0%

100%

Titulaires du baccalauréat

Général (100%)

Enquête auprès de tous les diplômés de l'UT2J, réalisée entre le 1er décembre 2024 et le 31 mars 2025

SITUATION 18 MOIS APRÈS L'OBTENTION DU DIPLÔME

Emploi

100%

Recherche d'emploi

0%

Promesse d'embauche

0%

Poursuite d'études

0%

Inactivité

0%

Taux d'insertion

100%

Nb de "en emploi"/(Nb de "en emploi"+Nb de "en recherche d'emploi")

POURSUITE D'ÉTUDES SUR LES 2 ANNÉES APRÈS LE DIPLÔME

0%

ENTRÉE SUR LE MARCHÉ DU TRAVAIL DEPUIS L'OBTENTION DU DIPLÔME

Ont occupé un 1er emploi : 100%

dont le temps de recherche active a été de :

100%

Moins de 1 mois

1 mois

2 mois

3 mois

4 mois

5 mois

6 mois

7 mois et plus

N'ont pas recherché d'emploi :

Ont recherché un emploi : 0%

Principales raisons de non recherche

100%

Déjà en emploi

Possibilité d'emploi pendant le diplôme

Poursuite d'études

Autres



# CARACTÉRISTIQUES DES EMPLOIS OCCUPÉS A 18 MOIS

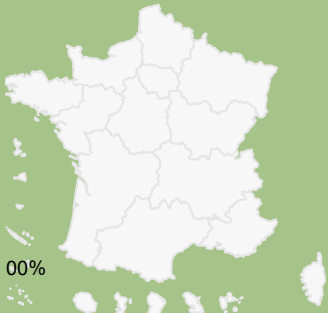
Emploi stable

100%

Cadre / Ingénieur  
Profession intermédiaire

100% 0%

Localisation de l'emploi



Emploi exercé à temps plein

100%

Revenu net moyen mensuel avec primes

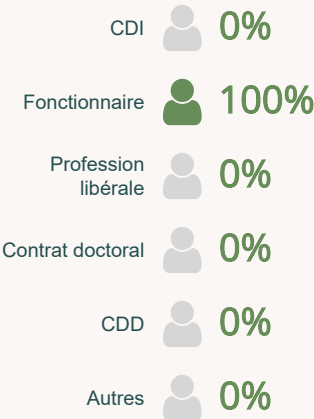
4 500 €

Emploi satisfaisant



100%

Type de contrat



Emploi stable : CDI, Fonctionnaire, Profession libérale

Niveau de l'emploi



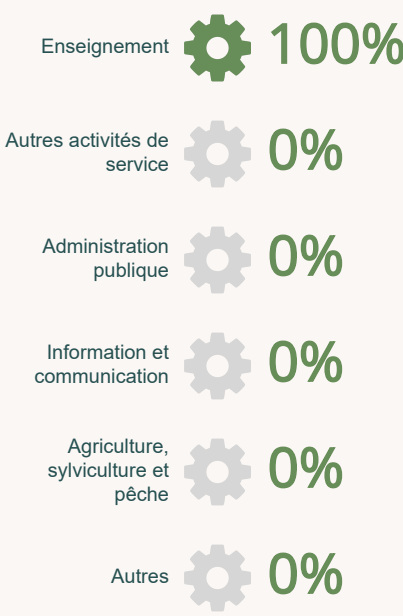
Cadre / Ingénieur : personnel de catégorie A de la Fonction Publique, ingénieur, cadre.

Profession intermédiaire : personnel de cat. B de la FP, technicien, agent de maîtrise, VRP, ...

Principaux employeurs



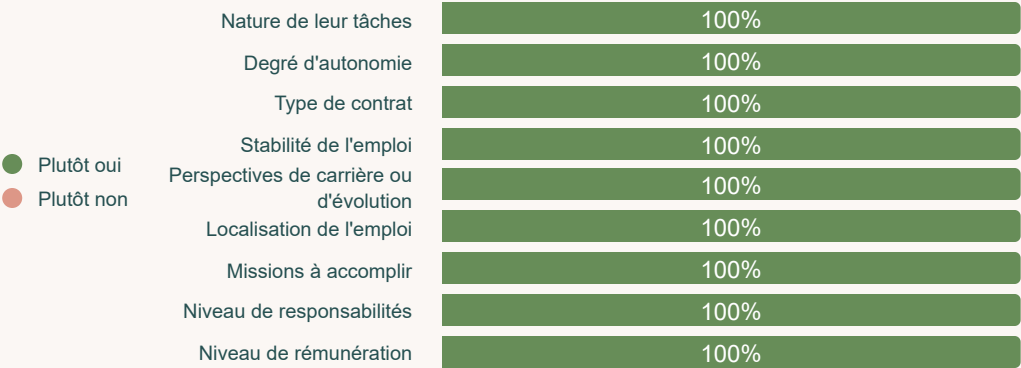
Principaux secteurs d'activité



## LIEN EMPLOI FORMATION

Ne sont pris en compte que les répondants en situation d'emploi à 18 mois

Satisfaction de l'emploi occupé à 18 mois




Opinion sur la formation

Utilité des connaissances acquises


13 / 20

Utilisation des savoir-faire acquis

13 / 20



LIEN EMPLOI  
FORMATION




INTITULÉS DES EMPLOIS OCCUPÉS A 18 MOIS

Attention : certains métiers peuvent ne pas correspondre à ceux visés par la formation .  
Il peut s'agir de diplômés en reconversion ou d'un emploi provisoire ...

	Effectif	%
Professeur titulaire de mathématiques	1	100%
TOTAL	1	100%


Emploi occupé  
à 18 mois  
correspond :

au niveau de formation




20 / 20

au domaine de formation



20 / 20

à leur projet  
professionnel  
de fin d'études



20 / 20