

Promotion

2022



Parcours : M2 Médiation, intervention sociale, solidarité (MISS)

Que deviennent les étudiants, 18 mois après l'obtention du diplôme ?

21 diplômés

21 diplômés contactés
(hors sites à l'étranger)

18 répondants

Taux de réponses : **86%**

Femme **94%**
Homme **6%**

Régime d'inscription

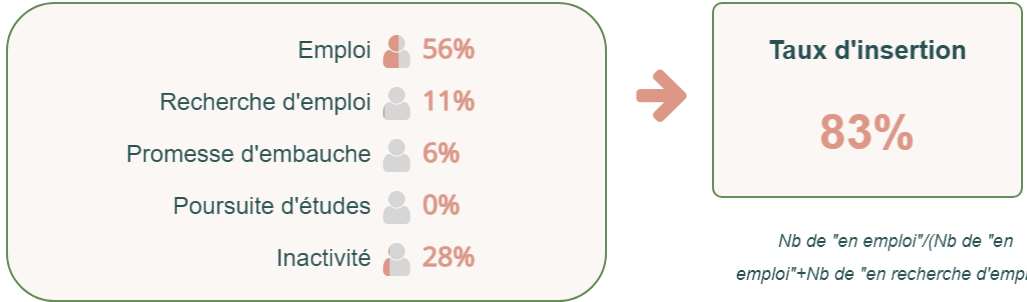
Formation initiale ▶ **100%**
Formation continue ▶ **0%**
Reprise d'études ▶ **0%**
Contrat d'apprentissage ▶ **0%**
Contrat de professionnalisation ▶ **0%**

100% Titulaires du baccalauréat

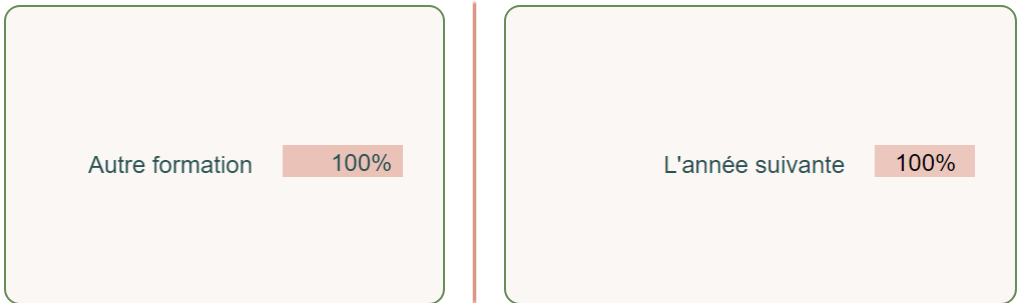
Pro (6%)
Technologique (11%)
Général (83%)

Enquête auprès de tous les diplômés de l'UT2J, réalisée entre le 1er décembre 2023 et le 31 mars 2024

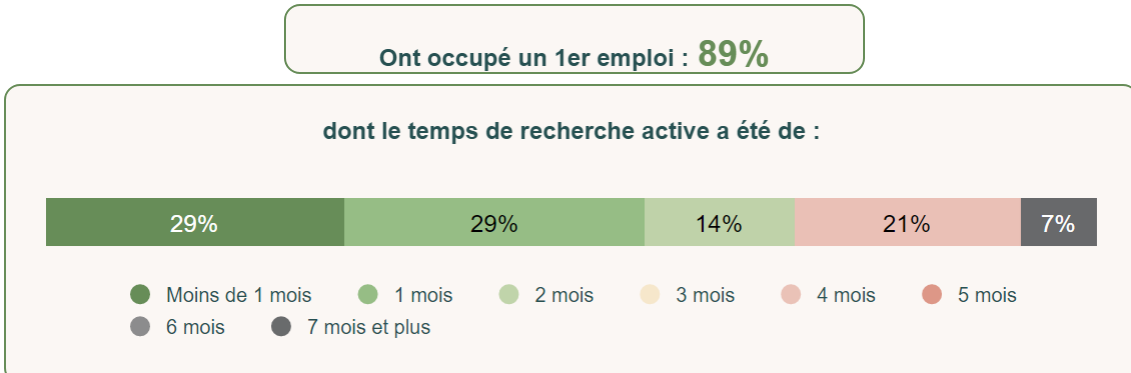
SITUATION 18 MOIS APRÈS L'OBTENTION DU DIPLÔME



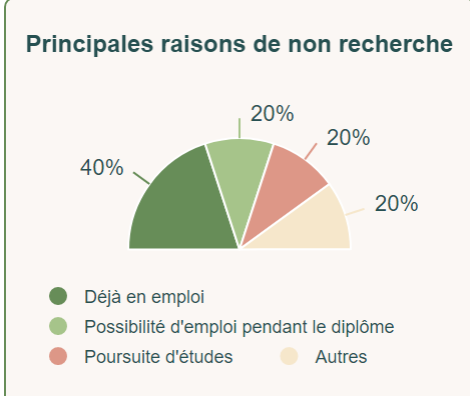
POURSUITE D'ÉTUDES SUR LES 2 ANNÉES APRÈS LE DIPLÔME



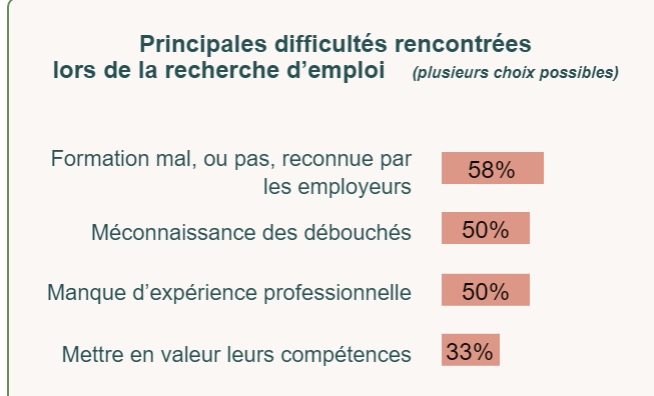
ENTRÉE SUR LE MARCHÉ DU TRAVAIL DEPUIS L'OBTENTION DU DIPLÔME



N'ont pas recherché d'emploi : 29%



Ont recherché un emploi : 71%



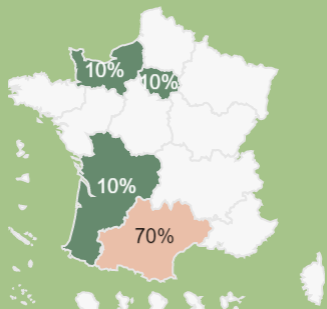
Emploi stable

40%

Cadre / Ingénieur Profession intermédiaire

20% 60%

Localisation de l'emploi



Emploi exercé à temps plein

60%

Revenu net moyen mensuel avec primes

1 932 €



Emploi satisfaisant

80%

Opinion sur la formation

Utilité des connaissances acquises

10 / 20

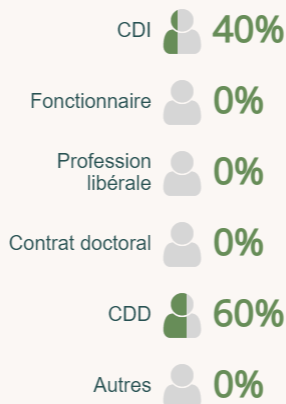
Utilisation des savoir-faire acquis

9 / 20



CARACTÉRISTIQUES DES EMPLOIS OCCUPÉS A 18 MOIS

Type de contrat



Emploi stable : CDI, Fonctionnaire, Profession libérale

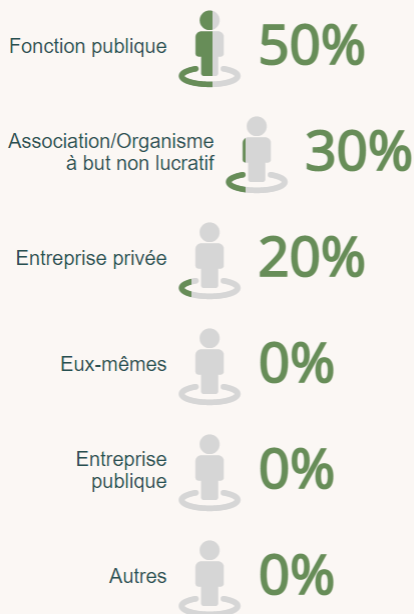
Niveau de l'emploi



Cadre / Ingénieur : personnel de catégorie A de la Fonction Publique, ingénieur, cadre.

Profession intermédiaire : personnel de cat. B de la FP, technicien, agent de maîtrise. VRP. ...

Principaux employeurs



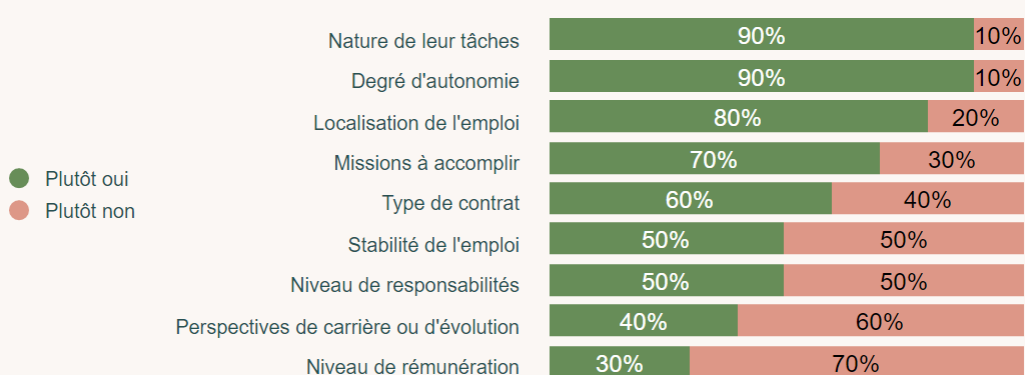
Principaux secteurs d'activité



LIEN EMPLOI FORMATION

Ne sont pris en compte que les répondants en situation d'emploi à 18 mois

Satisfaction de l'emploi occupé à 18 mois





LIEN EMPLOI FORMATION



INTITULÉS DES EMPLOIS OCCUPÉS A 18 MOIS

*Ne sont pris en compte que
les répondants en situation
d'emploi à 18 mois*

**Emploi occupé
à 18 mois
correspond :**

au niveau de formation

 **7** / 20

au domaine de formation

 **10** / 20

**à leur projet
professionnel
de fin d'études**

 **12** / 20

	Effectif	%
Assistant d'éducation	2	20%
Accompagnant d'élèves en situation de handicap	1	10%
Agent du dispositif d'aide au retour volontaire et à la réinsertion	1	10%
Animateur social	1	10%
Chargé de développement	1	10%
Chargé de mission	1	10%
Coordinateur social	1	10%
Mandataire judiciaire à la protection des majeurs	1	10%
Programmeur jeune public Animateur de vie locale	1	10%
TOTAL	10	100%