



Parcours : M2 Management de Projet Numérique (MPN)

Que deviennent les étudiants, 18 mois après l'obtention du diplôme ?



18 diplômés

18 diplômés contactés  
*(hors sites à l'étranger)*

9 répondants

Taux de réponses

50%

Femme 89%

Homme 11%

Régime d'inscription

Formation initiale ▶ 67%

Formation continue ▶ 0%

Reprise d'études ▶ 0%

Contrat d'apprenti. ▶ 0%

Contrat de profession. ▶ 33%

67% Titulaires du baccalauréat

Technologique (17%)

Général (83%)

Enquête auprès de tous les diplômés de l'UT2J, réalisée entre le 1er décembre 2024 et le 31 mars 2025



SITUATION 18 MOIS APRÈS L'OBTENTION DU DIPLÔME

Emploi 67%

Recherche d'emploi 33%

Promesse d'embauche 0%

Poursuite d'études 0%

Inactivité 0%



Taux d'insertion

67%

*Nb de "en emploi"/(Nb de "en emploi"+Nb de "en recherche d'emploi")*



POURSUITE D'ÉTUDES SUR LES 2 ANNÉES APRÈS LE DIPLÔME

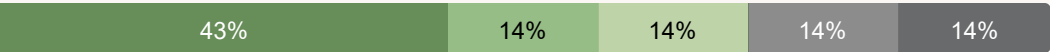
0%



ENTRÉE SUR LE MARCHÉ DU TRAVAIL DEPUIS L'OBTENTION DU DIPLÔME

Ont occupé un 1er emploi : 89%

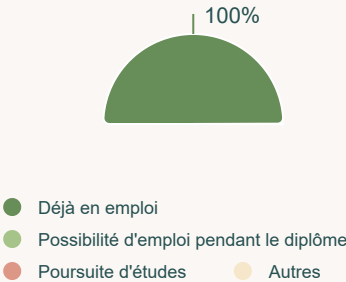
dont le temps de recherche active a été de :



Moins de 1 mois 14% 1 mois 14% 2 mois 14% 3 mois 14% 4 mois 14% 5 mois 14% 6 mois 14% 7 mois et plus 14%

N'ont pas recherché d'emploi : 25%

Principales raisons de non recherche



Ont recherché un emploi : 75%

Principales difficultés rencontrées lors de la recherche d'emploi (plusieurs choix possibles)

Trouver des offres d'emploi 67%  
Manque d'expérience professionnelle 33%  
Formation inadaptée au marché de l'emploi 33%  
Méconnaissance des débouchés 17%



# CARACTÉRISTIQUES DES EMPLOIS OCCUPÉS A 18 MOIS

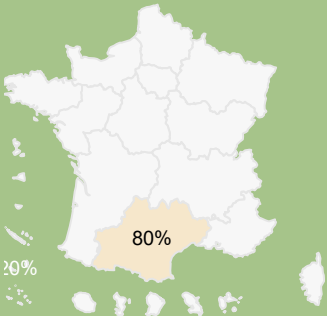
Emploi stable

83%

Cadre / Ingénieur  
Profession intermédiaire

83% 17%

Localisation de l'emploi



dont à l'étranger

1

Emploi exercé à temps plein

100%

Revenu net moyen mensuel avec primes

2 472 €

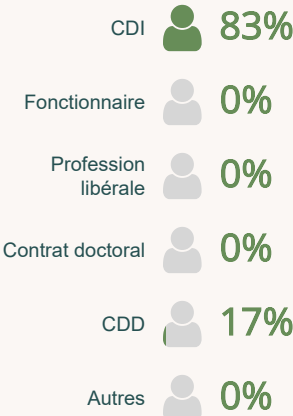


Emploi satisfaisant



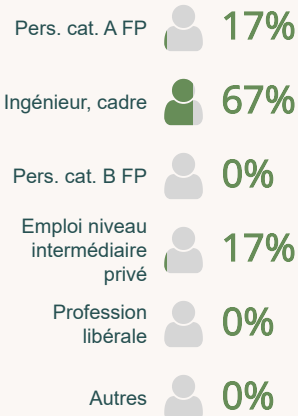
100%

Type de contrat



Emploi stable : CDI, Fonctionnaire, Profession libérale

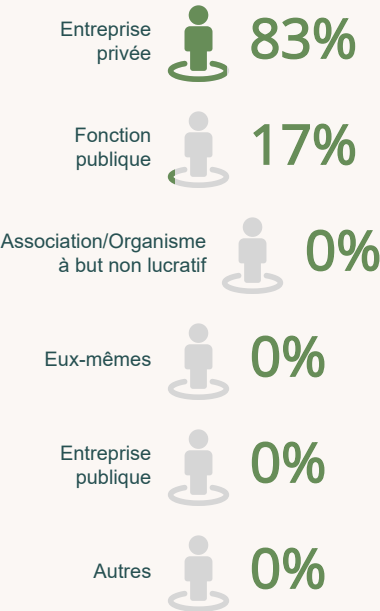
Niveau de l'emploi



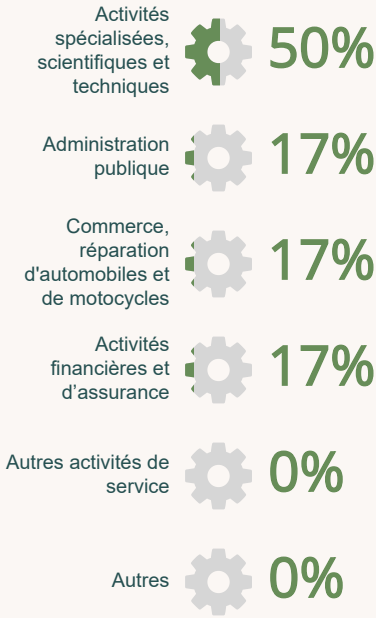
Cadre / Ingénieur : personnel de catégorie A de la Fonction Publique, ingénieur, cadre.

Profession intermédiaire : personnel de cat. B de la FP, technicien, agent de maîtrise, VRP, ...

Principaux employeurs



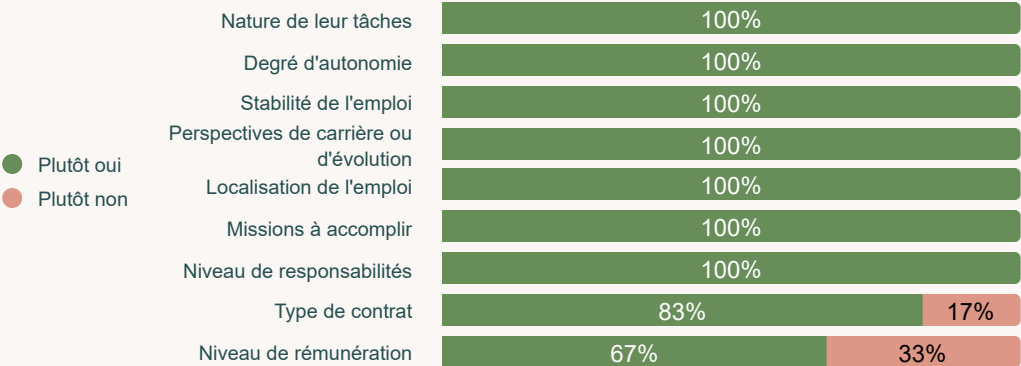
Principaux secteurs d'activité



## LIEN EMPLOI FORMATION

Ne sont pris en compte que les répondants en situation d'emploi à 18 mois

Satisfaction de l'emploi occupé à 18 mois



● Plutôt oui  
● Plutôt non

Opinion sur la formation

Utilité des connaissances acquises

11 / 20

Utilisation des savoir-faire acquis

9 / 20

LIEN EMPLOI  
FORMATION

Ne sont pris en compte que  
les répondants en situation  
d'emploi à 18 mois

Emploi occupé  
à 18 mois  
correspond :

au niveau de formation

😊

19

/ 20

au domaine de formation

😊

13

/ 20

à leur projet  
professionnel  
de fin d'études

😊

17

/ 20

+

INTITULÉS DES EMPLOIS OCCUPÉS A 18 MOIS

Attention : certains métiers peuvent ne pas correspondre à ceux visés par la formation .  
Il peut s'agir de diplômés en reconversion ou d'un emploi provisoire ...

	Effectif	%
Chargé d'études et de statistiques	1	17%
Chef de projet photovoltaïque et stockage	1	17%
Ingénieur de projet en aéronautique	1	17%
Ingénieur en gestion de projet	1	17%
Opérateur de site de e-commerce	1	17%
Project management officer	1	17%
TOTAL	6	100%