

Promotion

2022



## Parcours : M2 Psychologie de l'éducation, orientation et développement

### Que deviennent les étudiants, 18 mois après l'obtention du diplôme ?

**26** diplômés

**26** diplômés contactés  
*(hors sites à l'étranger)*

**21** répondants

Taux de réponses : **81%**

Femme **95%**  
Homme **5%**

Régime d'inscription

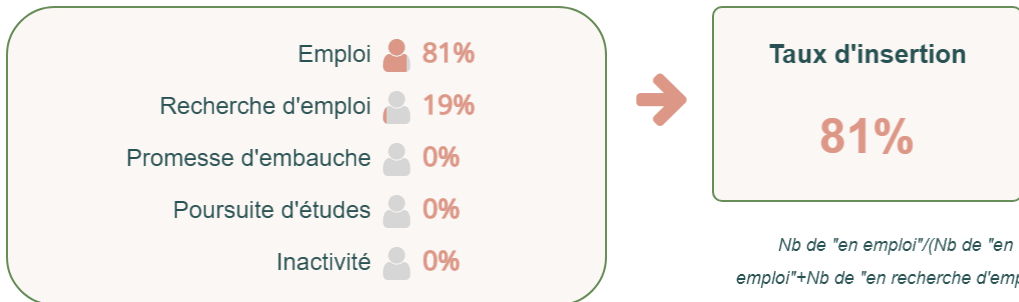
- Formation initiale ▶ **95%**
- Formation continue ▶ **5%**
- Reprise d'études ▶ **0%**
- Contrat d'apprentissage ▶ **0%**
- Contrat de professionnalisation ▶ **0%**

**86%** Titulaires du baccalauréat

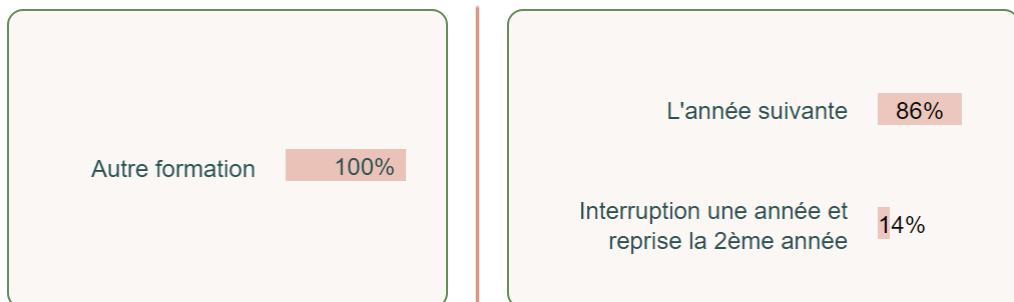
Technologique (22%)  
Général (78%)

Enquête auprès de tous les diplômés de l'UT2J, réalisée entre le 1er décembre 2023 et le 31 mars 2024

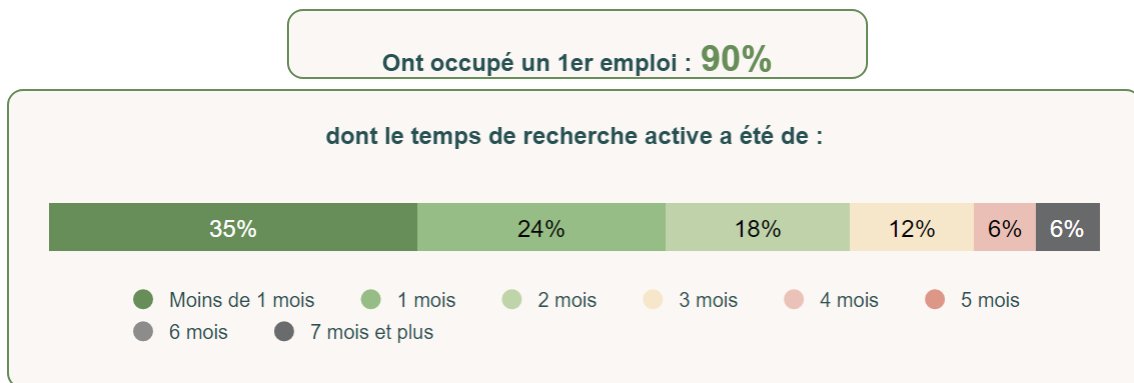
### SITUATION 18 MOIS APRÈS L'OBTENTION DU DIPLÔME



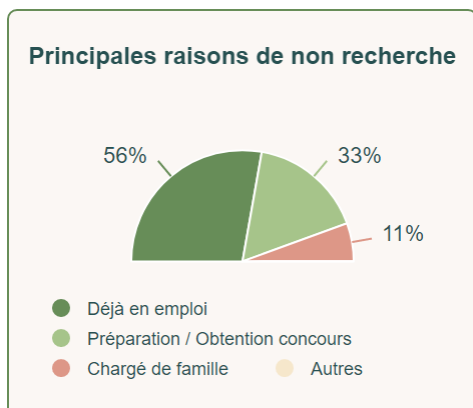
### POURSUITE D'ÉTUDES SUR LES 2 ANNÉES APRÈS LE DIPLÔME



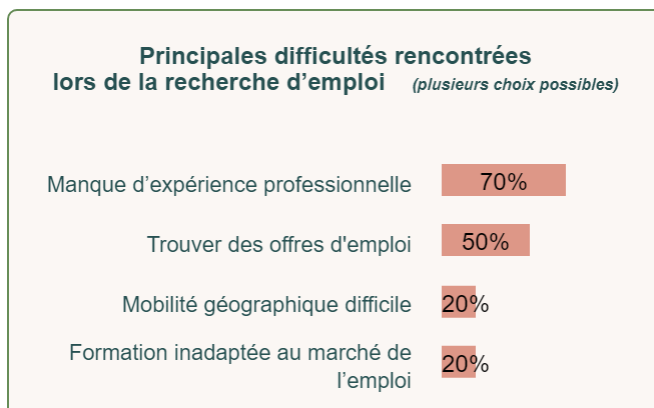
### ENTRÉE SUR LE MARCHÉ DU TRAVAIL DEPUIS L'OBTENTION DU DIPLÔME



**N'ont pas recherché d'emploi : 47%**



**Ont recherché un emploi : 53%**



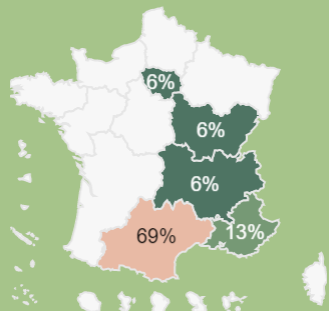
## Emploi stable

65%

Cadre / Ingénieur  
Profession intermédiaire

76% 6%

### Localisation de l'emploi



### Emploi exercé à temps plein

94%

### Revenu net moyen mensuel avec primes

2 156 €



### Emploi satisfaisant

100%

### Opinion sur la formation

#### Utilité des connaissances acquises

16 / 20

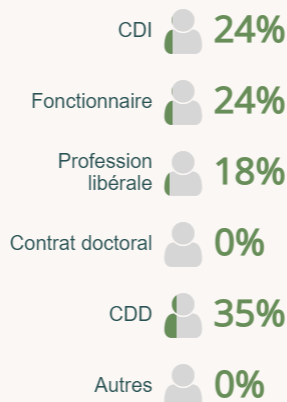
#### Utilisation des savoir-faire acquis

16 / 20



## CARACTÉRISTIQUES DES EMPLOIS OCCUPÉS A 18 MOIS

### Type de contrat



Emploi stable : CDI, Fonctionnaire, Profession libérale

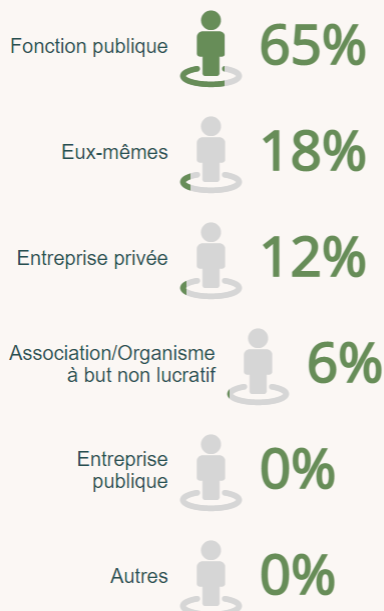
### Niveau de l'emploi



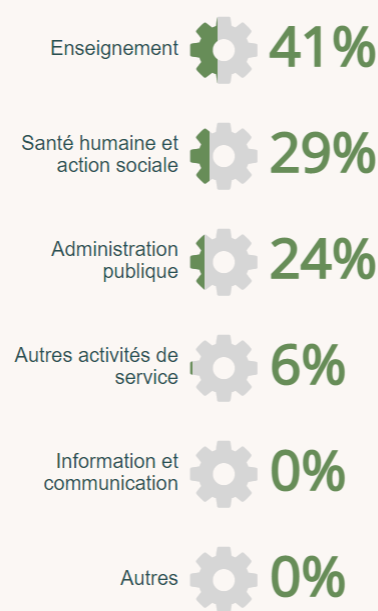
Cadre / Ingénieur : personnel de catégorie A de la Fonction Publique, ingénieur, cadre.

Profession intermédiaire : personnel de cat. B de la FP, technicien, agent de maîtrise. VRP. ...

### Principaux employeurs



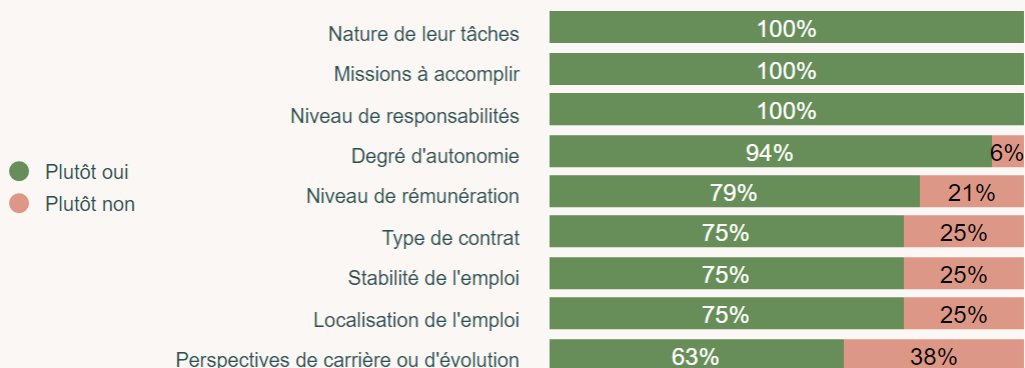
### Principaux secteurs d'activité



## LIEN EMPLOI FORMATION

Ne sont pris en compte que les répondants en situation d'emploi à 18 mois

### Satisfaction de l'emploi occupé à 18 mois





## LIEN EMPLOI FORMATION



## INTITULÉS DES EMPLOIS OCCUPÉS A 18 MOIS

	Effectif	%
Psychologue	8	47%
Psychologue de l'éducation nationale	7	41%
Conseiller en insertion professionnelle	1	6%
Psychologue du travail	1	6%
<b>TOTAL</b>	<b>17</b>	<b>100%</b>

Emploi occupé  
à 18 mois  
correspond :

au niveau de formation

 19 / 20

au domaine de formation

 19 / 20

à leur projet  
professionnel  
de fin d'études

 17 / 20