

Promotion

2022



Parcours : M2 Psychologie Gérontologie Clinique

Que deviennent les étudiants, 18 mois après l'obtention du diplôme ?

35 diplômés

35 diplômés contactés
(hors sites à l'étranger)

30 répondants

Taux de réponses : **86%**

Femme **97%**
Homme **3%**

Régime d'inscription

- Formation initiale ▶ **87%**
- Formation continue ▶ **10%**
- Reprise d'études ▶ **3%**
- Contrat d'apprentissage ▶ **0%**
- Contrat de professionnalisation ▶ **0%**

100% Titulaires du baccalauréat

- Pro (3%)
- Technologique (7%)
- Général (90%)

Enquête auprès de tous les diplômés de l'UT2J, réalisée entre le 1er décembre 2023 et le 31 mars 2024

SITUATION 18 MOIS APRÈS L'OBTENTION DU DIPLÔME

Emploi	100%
Recherche d'emploi	0%
Promesse d'embauche	0%
Poursuite d'études	0%
Inactivité	0%

➔ **Taux d'insertion : 100%**

Nb de "en emploi" / (Nb de "en emploi" + Nb de "en recherche d'emploi")

POURSUITE D'ÉTUDES SUR LES 2 ANNÉES APRÈS LE DIPLÔME

3%

Autre formation	100%
Les 2 années suivantes	100%

ENTRÉE SUR LE MARCHÉ DU TRAVAIL DEPUIS L'OBTENTION DU DIPLÔME

Ont occupé un 1er emploi : **100%**

dont le temps de recherche active a été de :

Moins de 1 mois	52%
1 mois	22%
2 mois	4%
3 mois	11%
4 mois	7%
5 mois	4%
6 mois	0%
7 mois et plus	0%

N'ont pas recherché d'emploi : 38%

Principales raisons de non recherche

Déjà en emploi	70%
Possibilité d'emploi pendant le diplôme	20%
Poursuite d'études	10%
Autres	0%

Ont recherché un emploi : 62%

Principales difficultés rencontrées lors de la recherche d'emploi (plusieurs choix possibles)

Trouver des offres d'emploi	47%
Manque d'expérience professionnelle	33%
Aucune difficulté	33%
Mobilité géographique difficile	20%

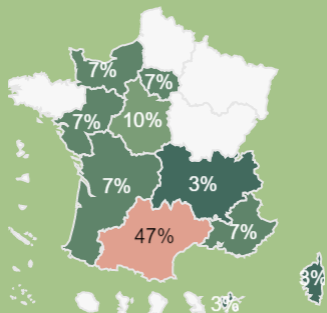
Emploi stable

83%

Cadre / Ingénieur 90%
Profession intermédiaire 0%

90% 0%

Localisation de l'emploi



Emploi exercé à temps plein

57%

Revenu net moyen mensuel avec primes

2 197 €



Emploi satisfaisant

96%

Opinion sur la formation

Utilité des connaissances acquises

😊 16 / 20

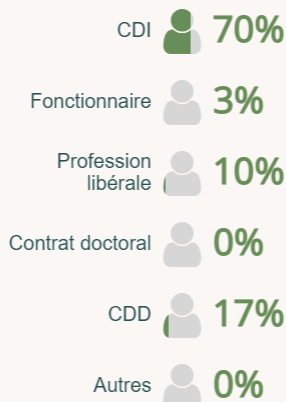
Utilisation des savoir-faire acquis

😊 15 / 20



CARACTÉRISTIQUES DES EMPLOIS OCCUPÉS A 18 MOIS

Type de contrat



Emploi stable : CDI, Fonctionnaire, Profession libérale

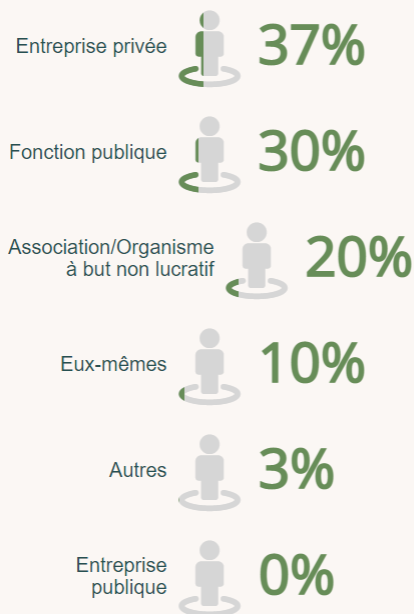
Niveau de l'emploi



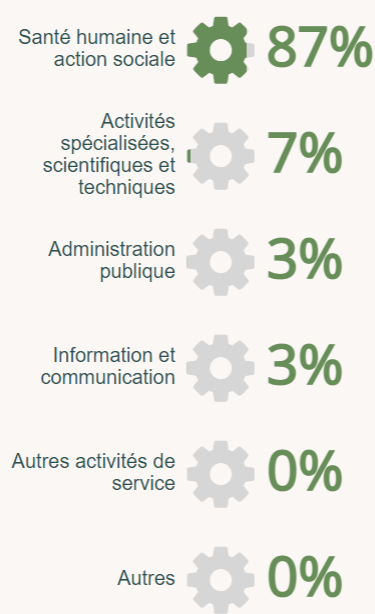
Cadre / Ingénieur : personnel de catégorie A de la Fonction Publique, ingénieur, cadre.

Profession intermédiaire : personnel de cat. B de la FP, technicien, agent de maîtrise. VRP. ...

Principaux employeurs



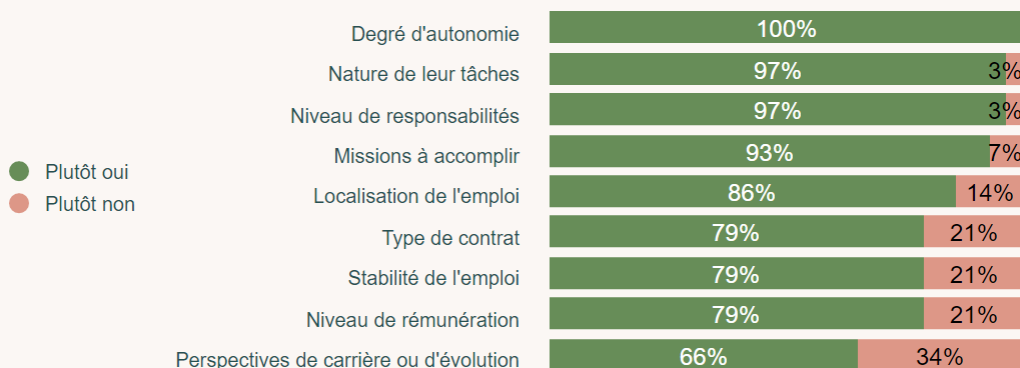
Principaux secteurs d'activité



LIEN EMPLOI FORMATION

Ne sont pris en compte que les répondants en situation d'emploi à 18 mois

Satisfaction de l'emploi occupé à 18 mois



● Plutôt oui
● Plutôt non



LIEN EMPLOI FORMATION



INTITULÉS DES EMPLOIS OCCUPÉS A 18 MOIS

*Ne sont pris en compte que
les répondants en situation
d'emploi à 18 mois*

**Emploi occupé
à 18 mois
correspond :**

au niveau de formation

 **19** / 20

au domaine de formation

 **19** / 20

**à leur projet
professionnel
de fin d'études**

 **17** / 20

	Effectif	%
Psychologue	14	47%
Psychologue clinicien	10	33%
Assistant de recherche	1	3%
Assistant de recherche en neuropsychologie	1	3%
Product manager	1	3%
Psychogérontologue	1	3%
Psychologue en gérontologie	1	3%
Psychologue et accueillant familial de jour	1	3%
TOTAL	30	100%