



Parcours : M2 Psychologie G rontologie Clinique

Que deviennent les  tudiants, 18 mois apr s l'obtention du dipl me ?

30 dipl m s

30 dipl m s contact s  
*(hors sites   l' tranger)*

24 r pondants

Taux de r ponses

80%

Femme 92%

Homme 8%

R gime d'inscription

Formation initiale ▶ 88%

Formation continue ▶ 4%

Reprise d' tudes ▶ 8%

Contrat d'apprenti. ▶ 0%

Contrat de profession. ▶ 0%

100%

Titulaires du baccalaur at

Pro (8%)

Technologique (17%)

G n ral (75%)

Enqu te aupr s de tous les dipl m s de l'UT2J, r alis e entre le 1er d cembre 2024 et le 31 mars 2025

SITUATION 18 MOIS APR S L'OBTENTION DU DIPL ME

Emploi 92%

Recherche d'emploi 4%

Promesse d'embauche 0%

Poursuite d' tudes 4%

Inactivit  0%

➔

Taux d'insertion

96%

*Nb de "en emploi"/(Nb de "en emploi"+Nb de "en recherche d'emploi")*

POURSUITE D' TUDES SUR LES 2 ANN ES APR S LE DIPL ME

8%

Doctorat 100%

Les 2 ann es suivantes 50%

Interruption une ann e et reprise la 2 me ann e 50%

ENTR E SUR LE MARCH  DU TRAVAIL DEPUIS L'OBTENTION DU DIPL ME

Ont occup  un 1er emploi : 96%

dont le temps de recherche active a  t  de :

24% 57% 10% 5% 5%

Moins de 1 mois 1 mois 2 mois 3 mois 4 mois 5 mois 6 mois 7 mois et plus

N'ont pas recherch  d'emploi : 54%

Principales raisons de non recherche

77% 8% 15%

D j  en emploi

Possibilit  d'emploi pendant le dipl me

Poursuite d' tudes

Autres

Ont recherch  un emploi : 46%

Principales difficult s rencontr es lors de la recherche d'emploi *(plusieurs choix possibles)*

Trouver des offres d'emploi 45%

Aucune difficult  36%

Manque d'exp rience professionnelle 27%

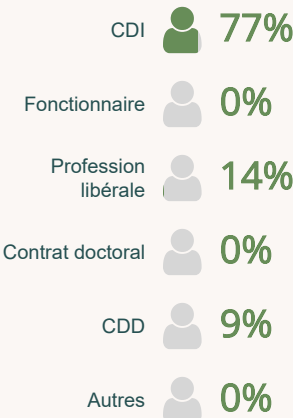
Mobilit  g ographique difficile 18%

afaa ISO 9001 QUALIT 



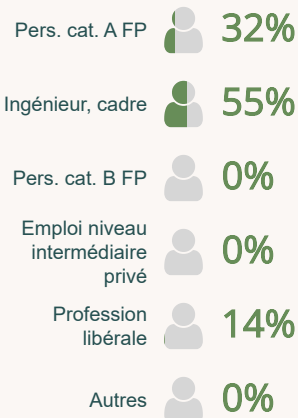
## CARACTÉRISTIQUES DES EMPLOIS OCCUPÉS A 18 MOIS

### Type de contrat



Emploi stable : CDI, Fonctionnaire, Profession libérale

### Niveau de l'emploi



Cadre / Ingénieur : personnel de catégorie A de la Fonction Publique, ingénieur, cadre.

Profession intermédiaire : personnel de cat. B de la FP, technicien, agent de maîtrise, VRP, ...

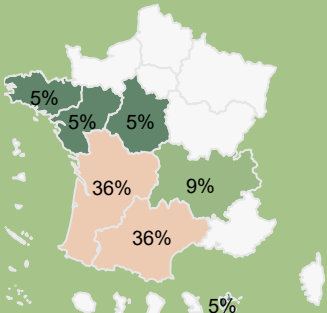
### Emploi stable

91%

Cadre / Ingénieur  
Profession intermédiaire

86% 0%

### Localisation de l'emploi



### Emploi exercé à temps plein

55%

Revenu net moyen mensuel avec primes

1 956 €

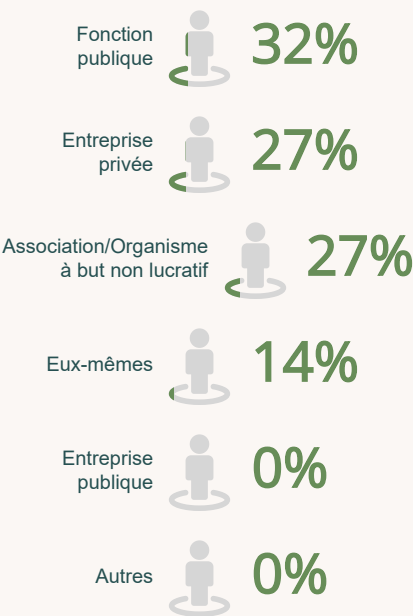


### Emploi satisfaisant

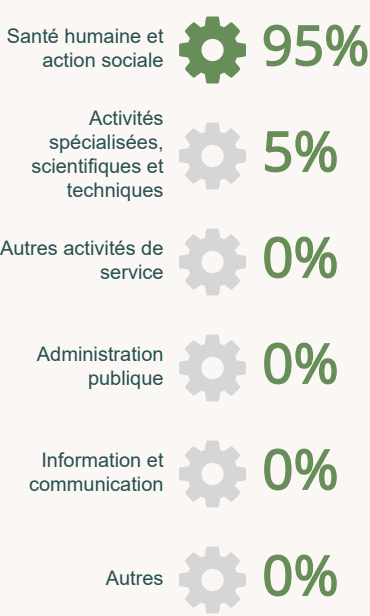


91%

### Principaux employeurs



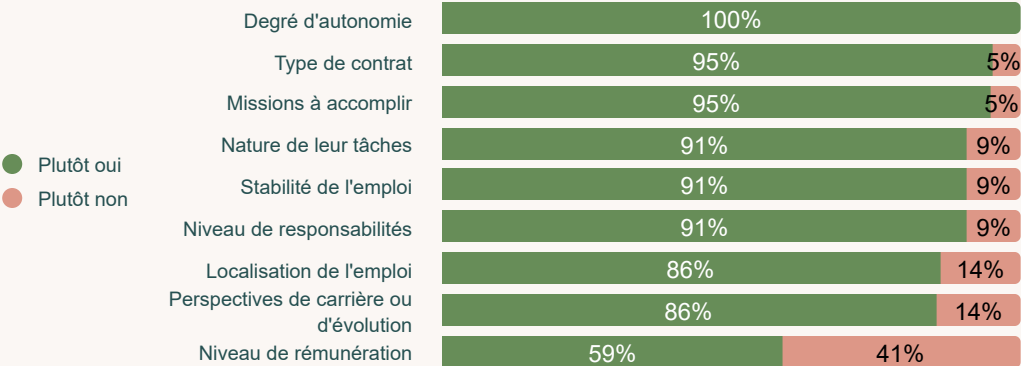
### Principaux secteurs d'activité



## LIEN EMPLOI FORMATION

Ne sont pris en compte que les répondants en situation d'emploi à 18 mois

### Satisfaction de l'emploi occupé à 18 mois



### Opinion sur la formation

Utilité des connaissances acquises



18 / 20

Utilisation des savoir-faire acquis



17 / 20

LIEN EMPLOI  
FORMATION

Ne sont pris en compte que  
les répondants en situation  
d'emploi à 18 mois

Emploi occupé  
à 18 mois  
correspond :

au niveau de formation

20 / 20

au domaine de formation

20 / 20

à leur projet  
professionnel  
de fin d'études

19 / 20

INTITULÉS DES EMPLOIS OCCUPÉS A 18 MOIS

Attention : certains métiers peuvent ne pas correspondre à ceux visés par la formation .  
Il peut s'agir de diplômés en reconversion ou d'un emploi provisoire ...

	Effectif	%
Psychologue clinicien	10	45%
Psychologue	9	41%
Psychologue clinicien en gériantologie	1	5%
Psychologue en gériantologie	1	5%
Psychologue spécialisé en gériantologie	1	5%
TOTAL	22	100%