



Parcours : M2 Psychothérapies

Que deviennent les étudiants, 18 mois après l'obtention du diplôme ?



30 diplômés

30 diplômés contactés  
*(hors sites à l'étranger)*

21 répondants

Taux de réponses

70%

Femme 76%

Homme 24%

Régime d'inscription

Formation initiale ▶ 71%

Formation continue ▶ 5%

Reprise d'études ▶ 24%

Contrat d'apprenti. ▶ 0%

Contrat de profession. ▶ 0%

86% Titulaires du baccalauréat

Général  
(100%)

Enquête auprès de tous les diplômés de  
l'UT2J, réalisée entre le 1er décembre  
2024 et le 31 mars 2025



SITUATION 18 MOIS APRÈS L'OBTENTION DU DIPLÔME

Emploi 86%

Recherche d'emploi 10%

Promesse d'embauche 0%

Poursuite d'études 0%

Inactivité 5%



Taux d'insertion

90%

*Nb de "en emploi"/(Nb de "en  
emploi"+Nb de "en recherche d'emploi")*



POURSUITE D'ÉTUDES SUR LES 2 ANNÉES APRÈS LE DIPLÔME

14%

Autre formation 100%

*Hors Master et Doctorat*

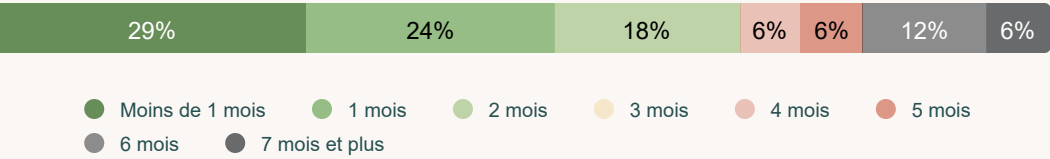
Les 2 années suivantes 100%



ENTRÉE SUR LE MARCHÉ DU TRAVAIL DEPUIS L'OBTENTION  
DU DIPLÔME

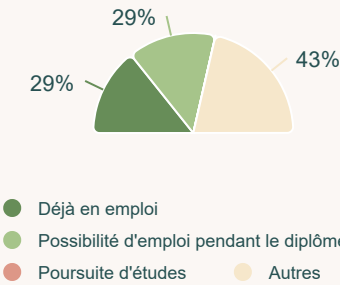
Ont occupé un 1er emploi : 90%

dont le temps de recherche active a été de :



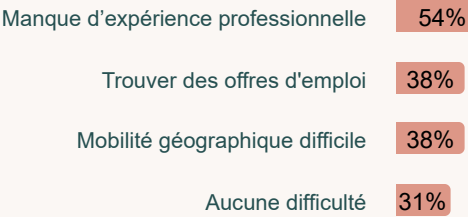
N'ont pas recherché d'emploi : 35%

Principales raisons de non recherche



Ont recherché un emploi : 65%

Principales difficultés rencontrées  
lors de la recherche d'emploi *(plusieurs choix possibles)*





## CARACTÉRISTIQUES DES EMPLOIS OCCUPÉS A 18 MOIS

Emploi stable

72%

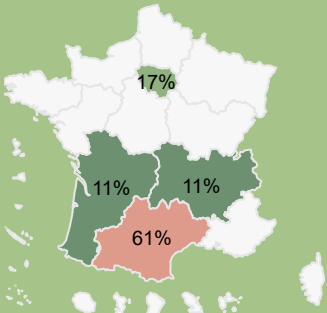
Cadre /  
Ingénieur

Profession  
intermédiaire

56%

0%

Localisation de l'emploi



Emploi exercé à temps plein

67%

Revenu net moyen mensuel avec  
primes

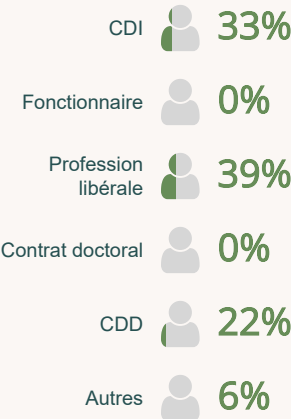
2 388 €



Emploi satisfaisant

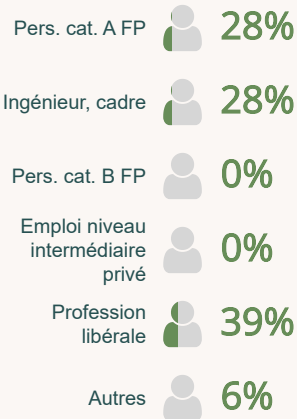
100%

Type de contrat



Emploi stable : CDI, Fonctionnaire, Profession libérale

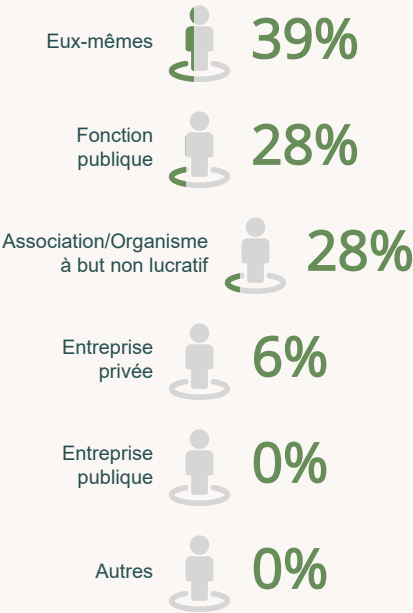
Niveau de l'emploi



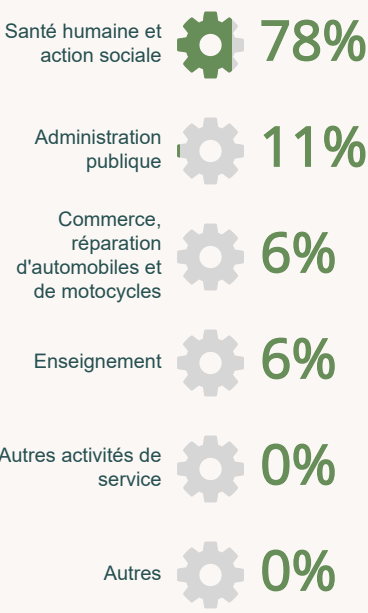
Cadre / Ingénieur : personnel de catégorie A de la Fonction Publique, ingénieur, cadre.

Profession intermédiaire : personnel de cat. B de la FP, technicien, agent de maîtrise, VRP, ...

Principaux employeurs



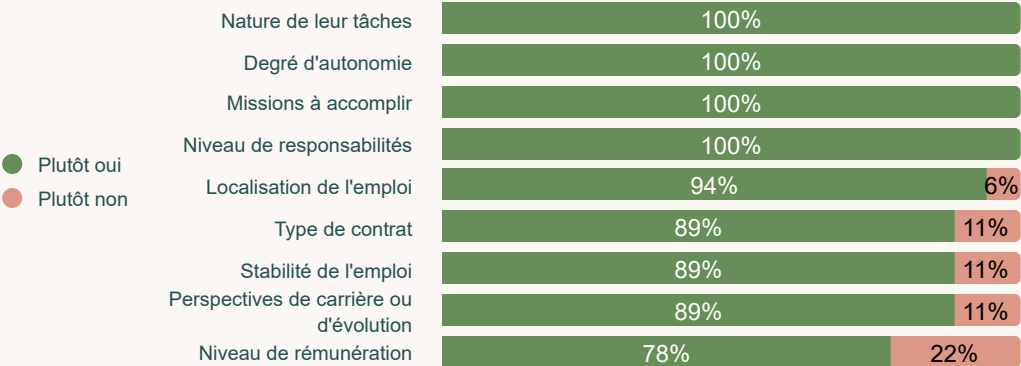
Principaux secteurs d'activité



## LIEN EMPLOI FORMATION

Ne sont pris en compte que les répondants en situation d'emploi à 18 mois

Satisfaction de l'emploi occupé à 18 mois



Opinion sur la formation

Utilité des connaissances acquises

18 / 20

Utilisation des savoir-faire acquis

17 / 20

LIEN EMPLOI  
FORMATION

Ne sont pris en compte que  
les répondants en situation  
d'emploi à 18 mois

Emploi occupé  
à 18 mois  
correspond :

au niveau de formation

😊

19 / 20

au domaine de formation

😊

19 / 20

à leur projet  
professionnel  
de fin d'études

😊

20 / 20

+

INTITULÉS DES EMPLOIS OCCUPÉS A 18 MOIS

Attention : certains métiers peuvent ne pas correspondre à ceux visés par la formation .  
Il peut s'agir de diplômés en reconversion ou d'un emploi provisoire ...

|   | Effectif | %    |
|---|----------|------|
| Psychologue                               | 9        | 47%  |
| Psychologue clinicien                     | 7        | 37%  |
| Coiffeur                                  | 1        | 5%   |
| Psychologue clinicien et psychothérapeute | 1        | 5%   |
| Non-réponse                               | 1        | 5%   |
| TOTAL                                     | 19       | 100% |