

Promotion

2022



Parcours : M2 Ruralités dans les Nord et les Suds

Que deviennent les étudiants, 18 mois après l'obtention du diplôme ?

8 diplômés

8 diplômés contactés
(hors sites à l'étranger)

8 répondants

Taux de réponses : 100%

Femme 63%

Homme 38%

Régime d'inscription

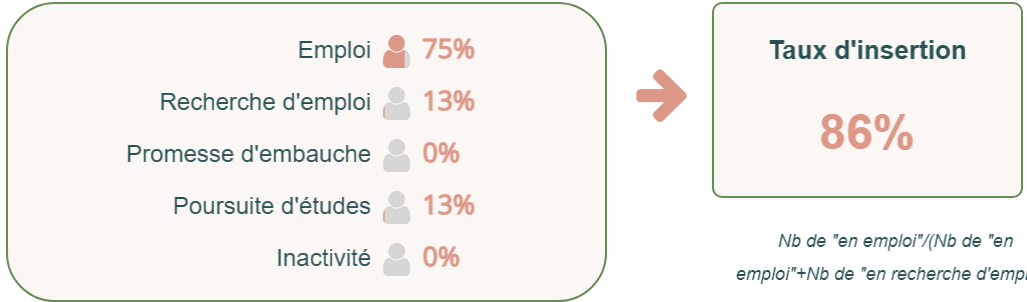
- Formation initiale ▶ 88%
- Formation continue ▶ 13%
- Reprise d'études ▶ 0%
- Contrat d'apprentissage ▶ 0%
- Contrat de professionnalisation ▶ 0%

88% Titulaires du baccalauréat

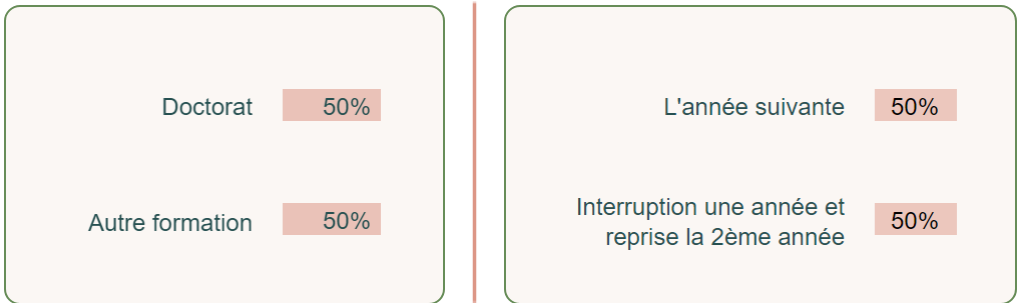
- Technologique (14%)
- Général (86%)

Enquête auprès de tous les diplômés de l'UT2J, réalisée entre le 1er décembre 2023 et le 31 mars 2024

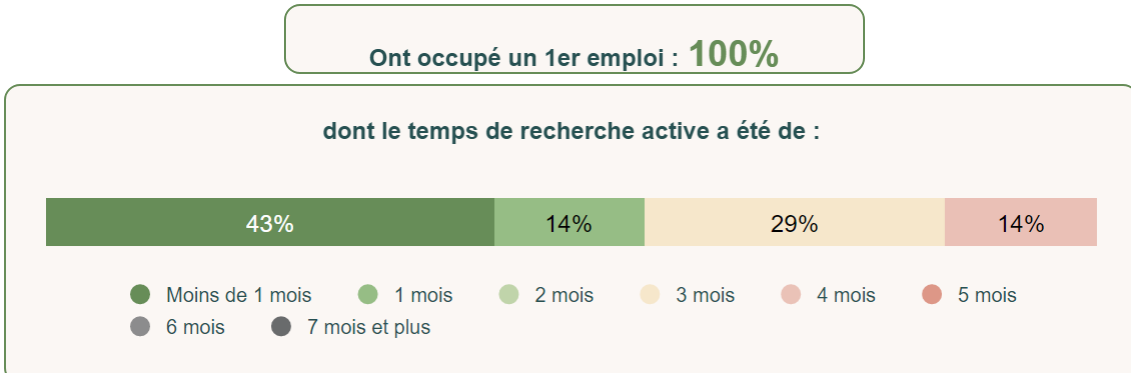
SITUATION 18 MOIS APRÈS L'OBTENTION DU DIPLÔME



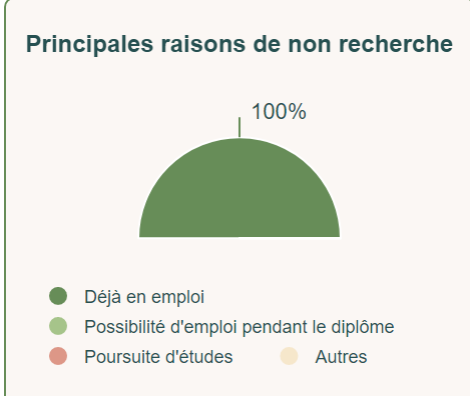
POURSUITE D'ÉTUDES SUR LES 2 ANNÉES APRÈS LE DIPLÔME



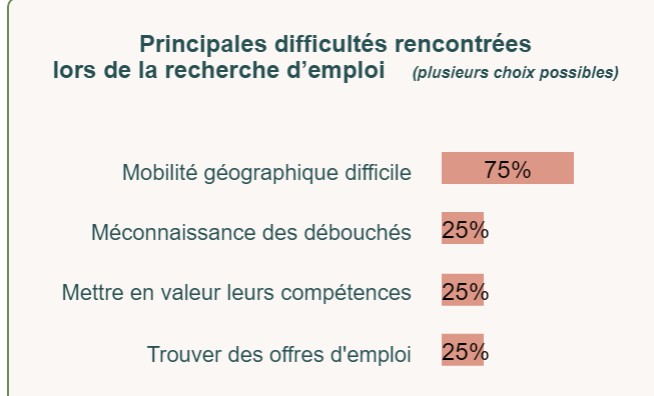
ENTRÉE SUR LE MARCHÉ DU TRAVAIL DEPUIS L'OBTENTION DU DIPLÔME



N'ont pas recherché d'emploi : 43%



Ont recherché un emploi : 57%



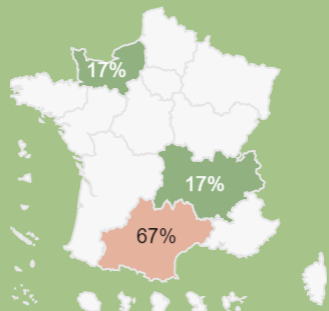
Emploi stable

50%

Cadre / Ingénieur 67%
Profession intermédiaire 17%

67% 17%

Localisation de l'emploi



Emploi exercé à temps plein

67%

Revenu net moyen mensuel avec primes

1 767 €



Emploi satisfaisant

83%

Opinion sur la formation

Utilité des connaissances acquises

12 / 20

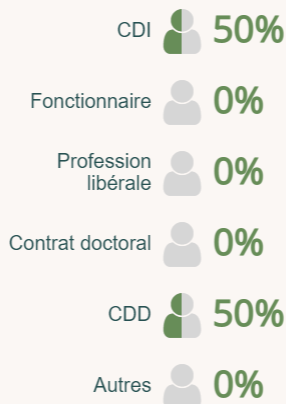
Utilisation des savoir-faire acquis

9 / 20



CARACTÉRISTIQUES DES EMPLOIS OCCUPÉS A 18 MOIS

Type de contrat



Emploi stable : CDI, Fonctionnaire, Profession libérale

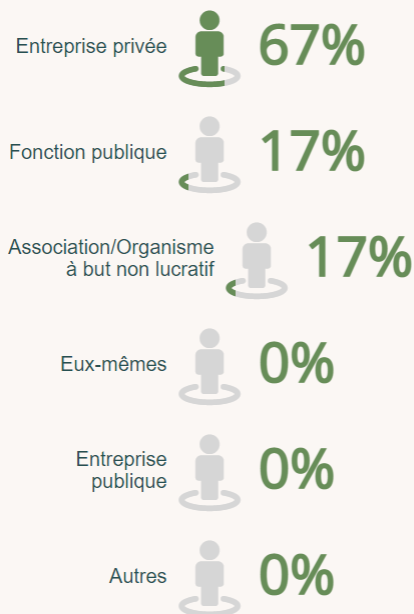
Niveau de l'emploi



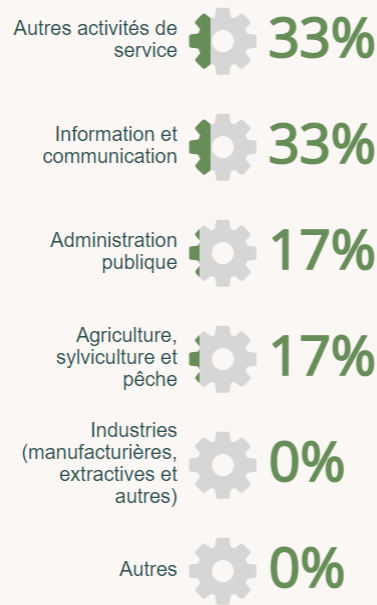
Cadre / Ingénieur : personnel de catégorie A de la Fonction Publique, ingénieur, cadre.

Profession intermédiaire : personnel de cat. B de la FP, technicien, agent de maîtrise. VRP. ...

Principaux employeurs



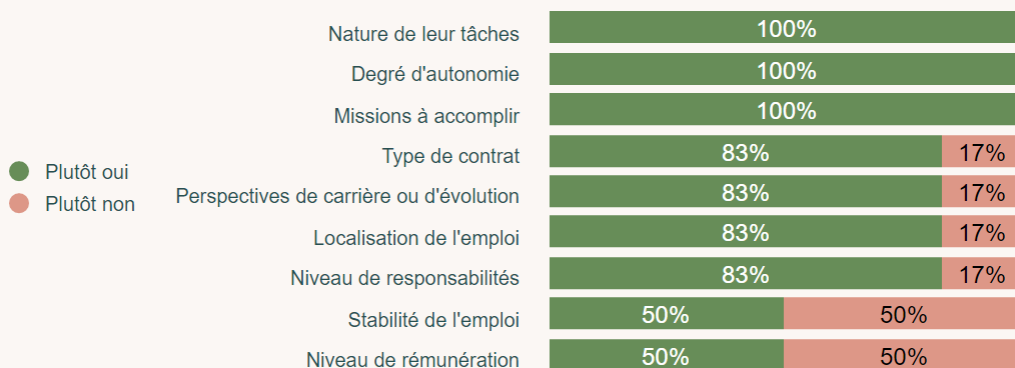
Principaux secteurs d'activité



LIEN EMPLOI FORMATION

Ne sont pris en compte que les répondants en situation d'emploi à 18 mois

Satisfaction de l'emploi occupé à 18 mois





LIEN EMPLOI FORMATION



INTITULÉS DES EMPLOIS OCCUPÉS A 18 MOIS

*Ne sont pris en compte que
les répondants en situation
d'emploi à 18 mois*

**Emploi occupé
à 18 mois
correspond :**

au niveau de formation

 **12** / 20

au domaine de formation

 **13** / 20

**à leur projet
professionnel
de fin d'études**

 **17** / 20

| | Effectif | % |
|---|----------|-------------|
| Agent de pépinière | 1 | 17% |
| Animateur du réseau d'épicerie participatives | 1 | 17% |
| Chargé de mission alimentation sociale et durable | 1 | 17% |
| Chargé de mission développement local | 1 | 17% |
| Conseiller habitat | 1 | 17% |
| Consultant usages et services numériques | 1 | 17% |
| TOTAL | 6 | 100% |