



Parcours : M2 Archives et images

Que deviennent les étudiants, 18 mois après l'obtention du diplôme ?



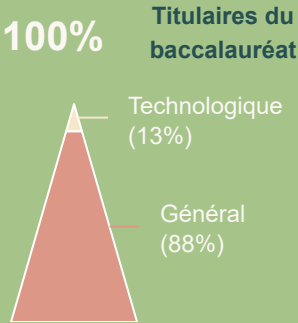
10 diplômés  
10 diplômés contactés  
(hors sites à l'étranger)

8 répondants  
Taux de réponses  
80%

Femme 88%  
Homme 13%

Régime d'inscription

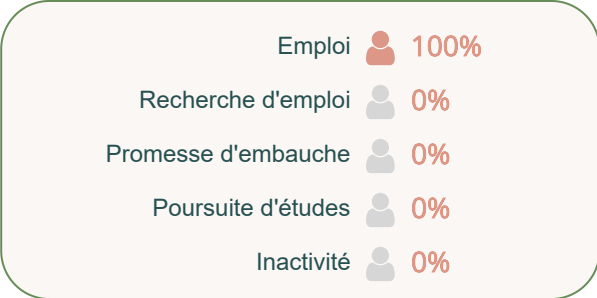
Formation initiale ▶ 100%  
Formation continue ▶ 0%  
Reprise d'études ▶ 0%  
Contrat d'apprenti. ▶ 0%  
Contrat de profession. ▶ 0%



Enquête auprès de tous les diplômés de l'UT2J, réalisée entre le 1er décembre 2024 et le 31 mars 2025



SITUATION 18 MOIS APRÈS L'OBTENTION DU DIPLÔME



$\text{Nb de "en emploi"} / (\text{Nb de "en emploi"} + \text{Nb de "en recherche d'emploi"})$



POURSUITE D'ÉTUDES SUR LES 2 ANNÉES APRÈS LE DIPLÔME

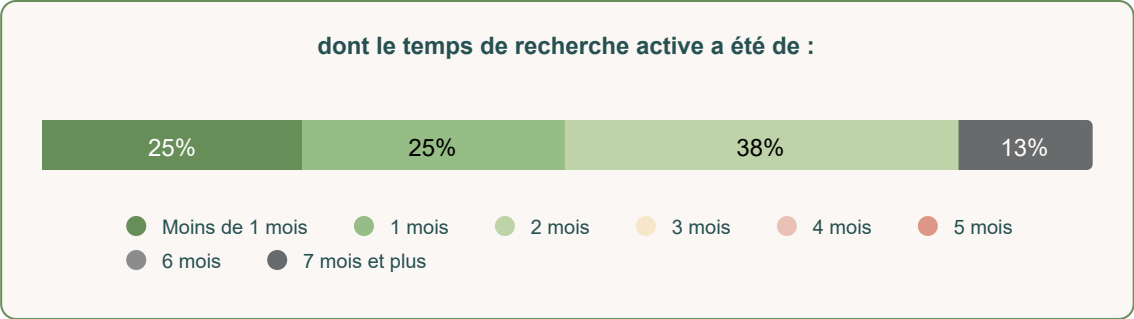
0%

Hors Master et Doctorat

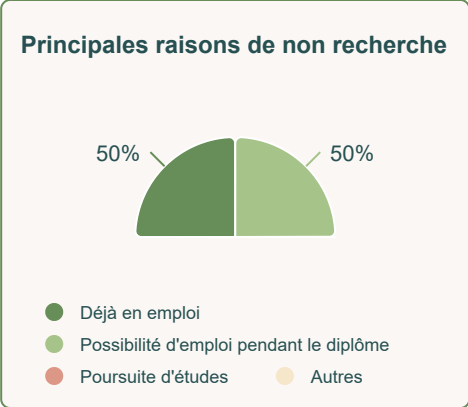


ENTRÉE SUR LE MARCHÉ DU TRAVAIL DEPUIS L'OBTENTION DU DIPLÔME

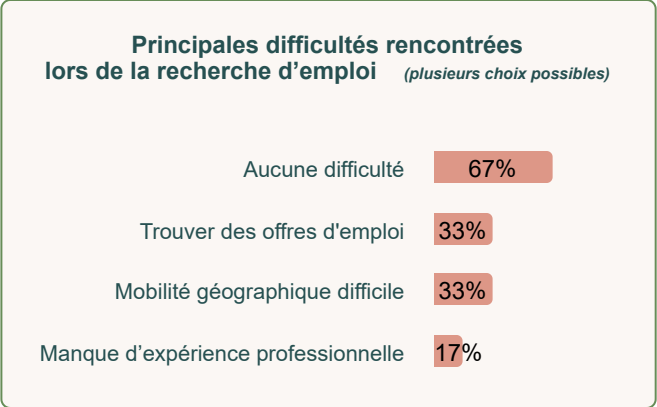
Ont occupé un 1er emploi : 100%



N'ont pas recherché d'emploi : 25%



Ont recherché un emploi : 75%





## CARACTÉRISTIQUES DES EMPLOIS OCCUPÉS A 18 MOIS

Emploi stable

38%

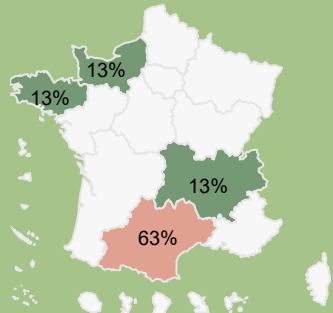
Cadre /  
Ingénieur

Profession  
intermédiaire

0%

88%

Localisation de l'emploi



Emploi exercé à temps plein

100%

Revenu net moyen mensuel avec  
primes

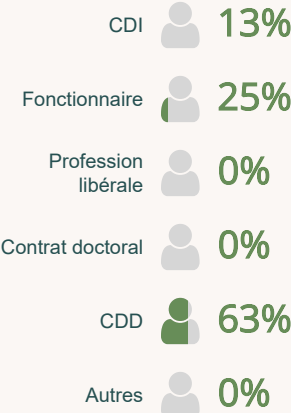
1 913 €



Emploi satisfaisant

100%

Type de contrat



Emploi stable : CDI, Fonctionnaire, Profession libérale

Niveau de l'emploi



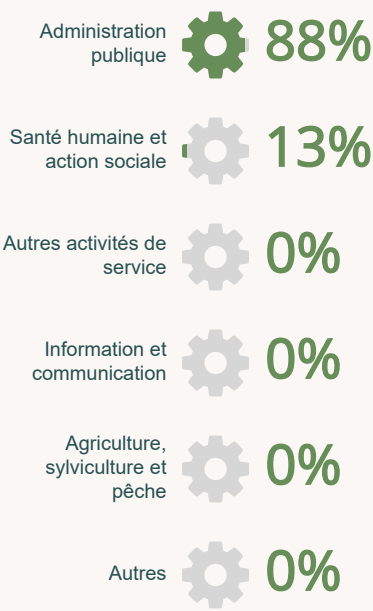
Cadre / Ingénieur : personnel de catégorie A de la Fonction Publique, ingénieur, cadre.

Profession intermédiaire : personnel de cat. B de la FP, technicien, agent de maîtrise, VRP, ...

Principaux employeurs



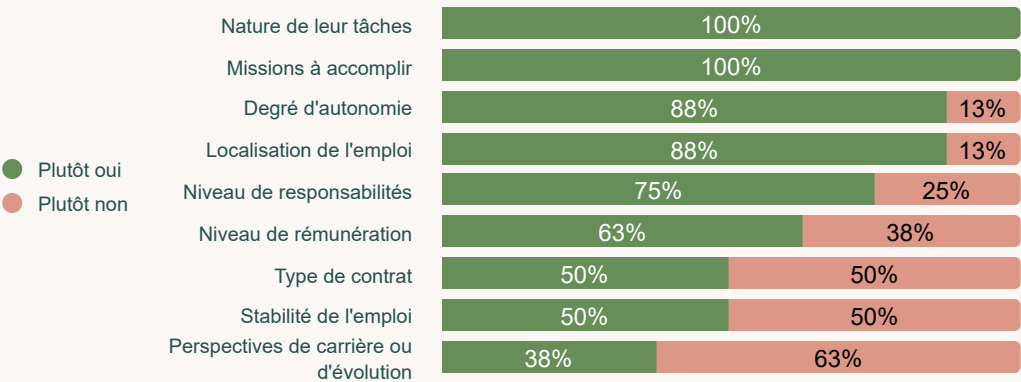
Principaux secteurs d'activité



## LIEN EMPLOI FORMATION

Ne sont pris en compte que les répondants en situation d'emploi à 18 mois

Satisfaction de l'emploi occupé à 18 mois



● Plutôt oui  
● Plutôt non

Opinion sur la formation

Utilité des connaissances acquises



11

/ 20

Utilisation des savoir-faire acquis



12

/ 20



*Ne sont pris en compte que  
les répondants en situation  
d'emploi à 18 mois*

**au niveau de formation**

## domaine de formation

**à leur projet  
professionnel  
de fin d'études**

17 / 20

	Effectif	%
Archiviste	3	38%
Archiviste chargé de la collecte et du traitement	1	13%
Archiviste en charge des archives privées	1	13%
Assistant de conservation du patrimoine et des bibliothèques	1	13%
E-archiviste	1	13%
Magasinier en ressources documentaires	1	13%
<b>TOTAL</b>	<b>8</b>	<b>100%</b>