



Parcours : M2 VFX / Architecture-Décor

Que deviennent les étudiants, 18 mois après l'obtention du diplôme ?

6

diplômés

6

diplômés contactés

(hors sites à l'étranger)

5

répondants

Taux de réponses

83%

Femme

80%

Homme

20%

Régime d'inscription

Formation initiale ▶ 100%

Formation continue ▶ 0%

Reprise d'études ▶ 0%

Contrat d'apprenti. ▶ 0%

Contrat de profession. ▶ 0%

100%

Titulaires du baccalauréat

Général (100%)

Enquête auprès de tous les diplômés de l'UT2J, réalisée entre le 1er décembre 2024 et le 31 mars 2025

SITUATION 18 MOIS APRÈS L'OBTENTION DU DIPLÔME

Emploi 60%

Recherche d'emploi 20%

Promesse d'embauche 0%

Poursuite d'études 20%

Inactivité 0%

➔

Taux d'insertion

75%

Nb de "en emploi"/(Nb de "en emploi"+Nb de "en recherche d'emploi")

POURSUITE D'ÉTUDES SUR LES 2 ANNÉES APRÈS LE DIPLÔME

80%

Autre formation 100%

Hors Master et Doctorat

L'année suivante 75%

Les 2 années suivantes 25%

ENTRÉE SUR LE MARCHÉ DU TRAVAIL DEPUIS L'OBTENTION DU DIPLÔME

Ont occupé un 1er emploi : 100%

dont le temps de recherche active a été de :

25% 25% 25% 25%

Moins de 1 mois 1 mois 2 mois 3 mois 4 mois 5 mois 6 mois 7 mois et plus

N'ont pas recherché d'emploi : 0%

Ont recherché un emploi : 100%

Principales difficultés rencontrées lors de la recherche d'emploi (plusieurs choix possibles)

Trouver des offres d'emploi 67%

Formation mal, ou pas, reconnue par les employeurs 33%

Autre 33%

Méconnaissance des débouchés 0%

UNIVERSITÉ TOULOUSE Jean Jaurès

DEEP Observatoire de la vie étudiante

AFAQ ISO 9001 Qualité AFNOR CERTIFICATION



CARACTÉRISTIQUES DES EMPLOIS OCCUPÉS A 18 MOIS

Emploi stable

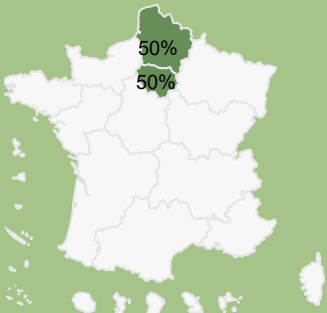
33%

Cadre /
Ingénieur

Profession
intermédiaire

0% 67%

Localisation de l'emploi



Emploi exercé à temps plein

67%

Revenu net moyen mensuel avec primes

1 390 €

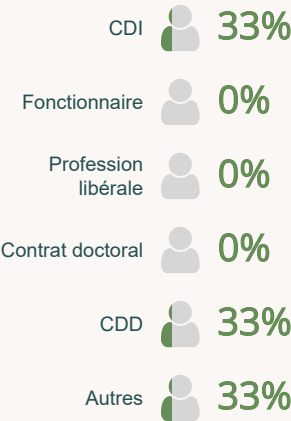


Emploi satisfaisant



50%

Type de contrat



Emploi stable : CDI, Fonctionnaire, Profession libérale

Niveau de l'emploi



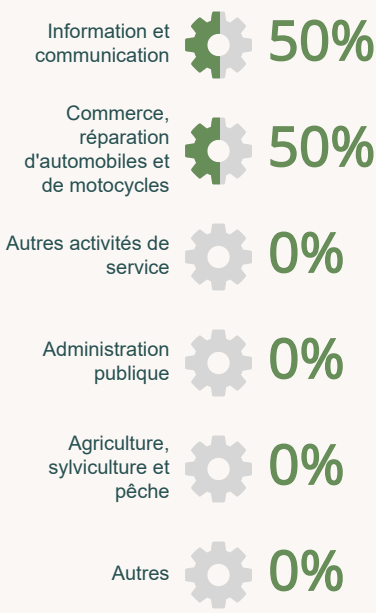
Cadre / Ingénieur : personnel de catégorie A de la Fonction Publique, ingénieur, cadre.

Profession intermédiaire : personnel de cat. B de la FP, technicien, agent de maîtrise, VRP, ...

Principaux employeurs



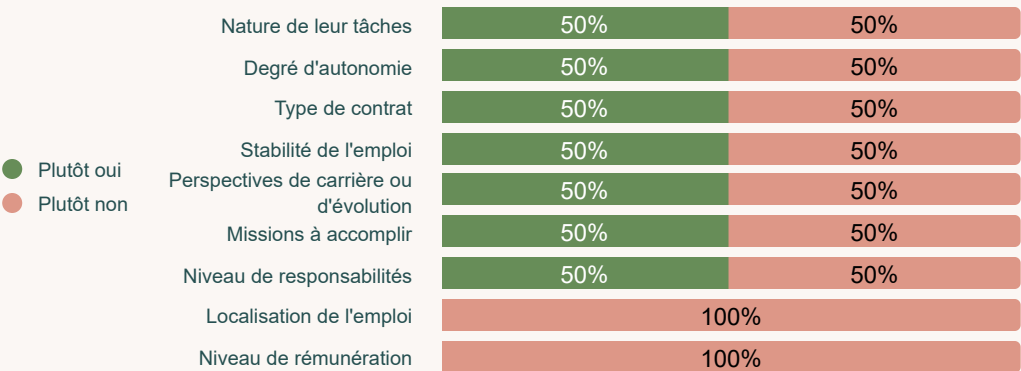
Principaux secteurs d'activité



LIEN EMPLOI FORMATION

Ne sont pris en compte que les répondants en situation d'emploi à 18 mois

Satisfaction de l'emploi occupé à 18 mois



Opinion sur la formation

Utilité des connaissances acquises

17 / 20

Utilisation des savoir-faire acquis

13 / 20



LIEN EMPLOI
FORMATION

Ne sont pris en compte que
les répondants en situation
d'emploi à 18 mois

Emploi occupé
à 18 mois
correspond :


au niveau de formation

 0 / 20

au domaine de formation

 7 / 20

à leur projet
professionnel
de fin d'études

 7 / 20



INTITULÉS DES EMPLOIS OCCUPÉS A 18 MOIS

Attention : certains métiers peuvent ne pas correspondre à ceux visés par la formation .
Il peut s'agir de diplômés en reconversion ou d'un emploi provisoire ...

	Effectif	%
Assistant marketing et communication	1	33%
Hôte de caisse	1	33%
Intermittent du spectacle dans le cinéma	1	33%
TOTAL	3	100%