



Parcours : M2 Villes, Habitat et Transition Écologique (VIHATE)

Que deviennent les étudiants, 18 mois après l'obtention du diplôme ?



19 diplômés

19 diplômés contactés
(hors sites à l'étranger)

15 répondants

Taux de réponses

79%

Femme 67%

Homme 33%

Régime d'inscription

Formation initiale ▶ 87%

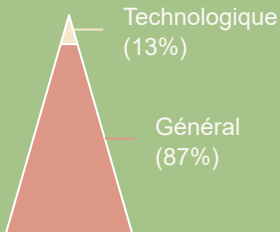
Formation continue ▶ 13%

Reprise d'études ▶ 0%

Contrat d'apprenti. ▶ 0%

Contrat de profession. ▶ 0%

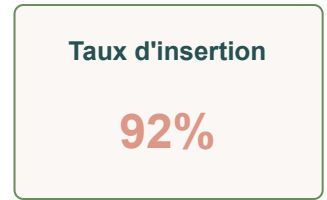
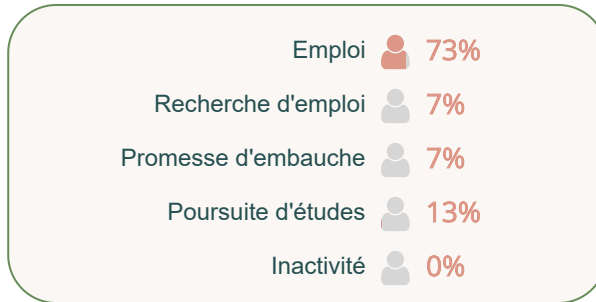
100% Titulaires du baccalauréat



Enquête auprès de tous les diplômés de l'UT2J, réalisée entre le 1er décembre 2024 et le 31 mars 2025



SITUATION 18 MOIS APRÈS L'OBTENTION DU DIPLÔME

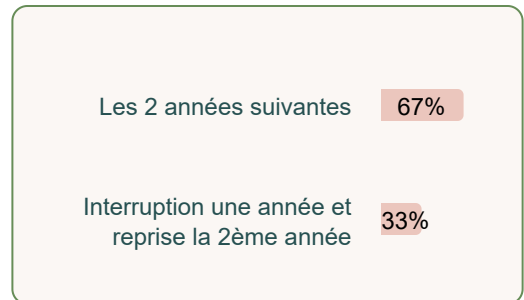
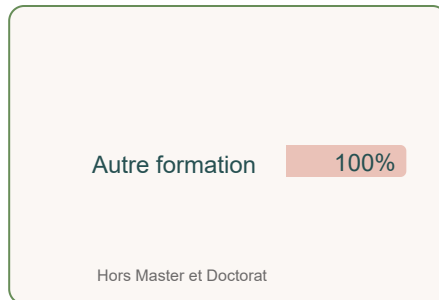


Nb de "en emploi" / (Nb de "en emploi" + Nb de "en recherche d'emploi")



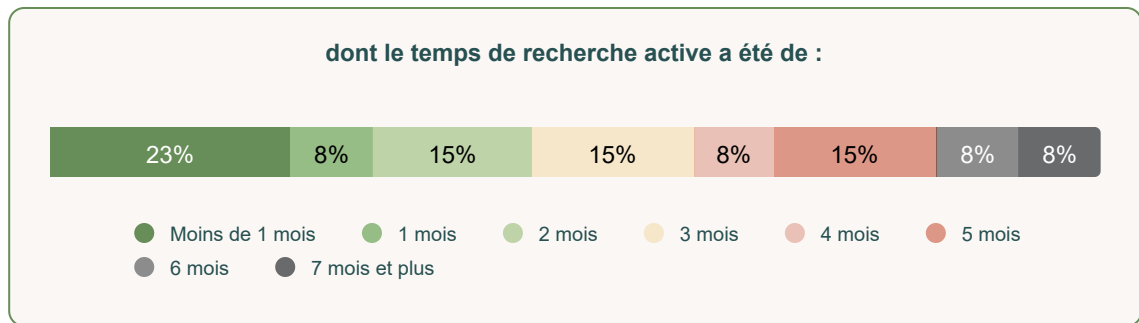
POURSUITE D'ÉTUDES SUR LES 2 ANNÉES APRÈS LE DIPLÔME

20%

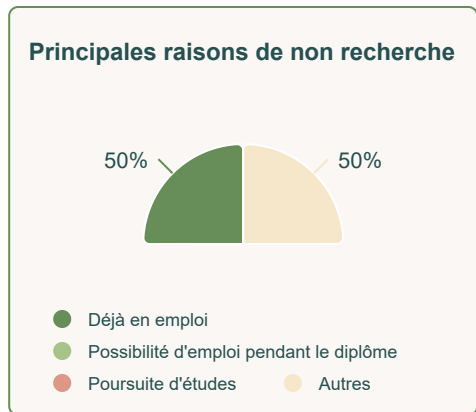


ENTRÉE SUR LE MARCHÉ DU TRAVAIL DEPUIS L'OBTENTION DU DIPLÔME

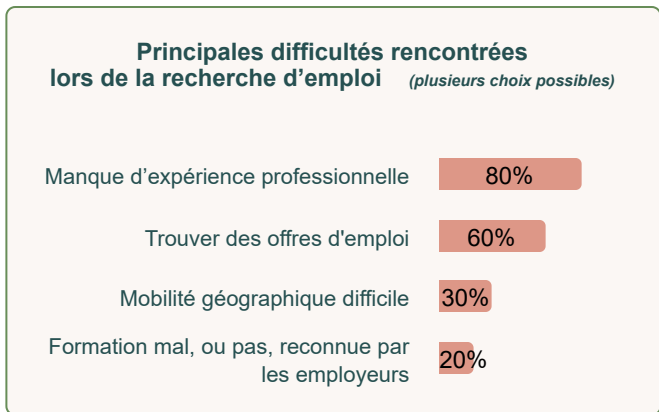
Ont occupé un 1er emploi : 93%



N'ont pas recherché d'emploi : 29%



Ont recherché un emploi : 71%



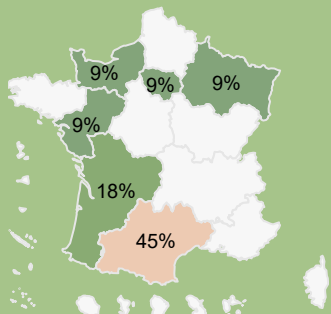
Emploi stable

55%

Cadre / Ingénieur
Profession intermédiaire

55% 45%

Localisation de l'emploi



Emploi exercé à temps plein

100%

Revenu net moyen mensuel avec primes

2 047 €



Emploi satisfaisant

100%

Opinion sur la formation

Utilité des connaissances acquises

15 / 20

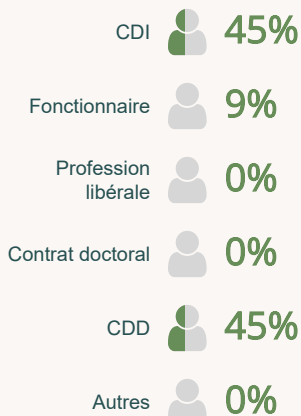
Utilisation des savoir-faire acquis

17 / 20



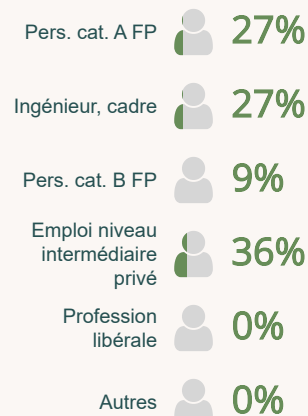
CARACTÉRISTIQUES DES EMPLOIS OCCUPÉS A 18 MOIS

Type de contrat



Emploi stable : CDI, Fonctionnaire, Profession libérale

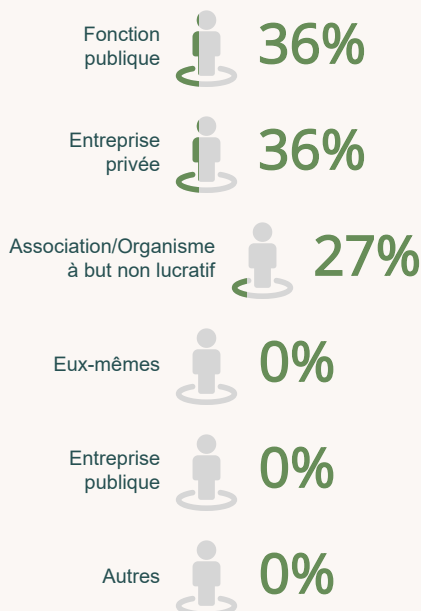
Niveau de l'emploi



Cadre / Ingénieur : personnel de catégorie A de la Fonction Publique, ingénieur, cadre.

Profession intermédiaire : personnel de cat. B de la FP, technicien, agent de maîtrise, VRP, ...

Principaux employeurs



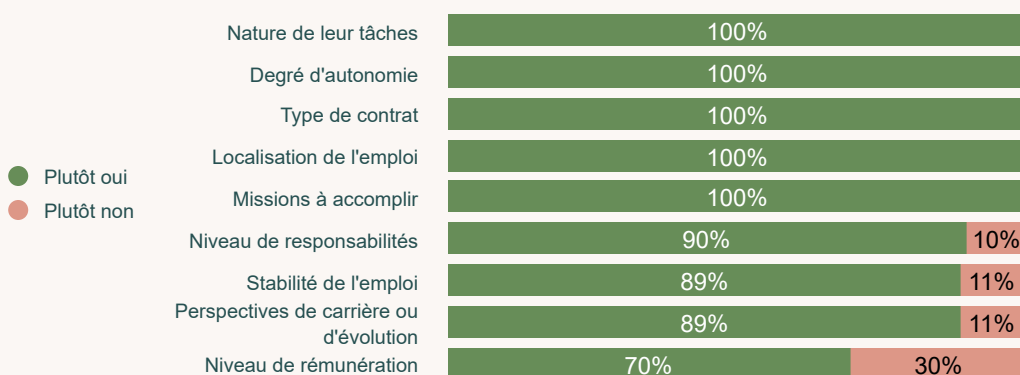
Principaux secteurs d'activité



LIEN EMPLOI FORMATION

Ne sont pris en compte que les répondants en situation d'emploi à 18 mois

Satisfaction de l'emploi occupé à 18 mois





LIEN EMPLOI FORMATION



INTITULÉS DES EMPLOIS OCCUPÉS A 18 MOIS

Attention : certains métiers peuvent ne pas correspondre à ceux visés par la formation .
Il peut s'agir de diplômés en reconversion ou d'un emploi provisoire ...

*Ne sont pris en compte que
les répondants en situation
d'emploi à 18 mois*

**Emploi occupé
à 18 mois
correspond :**

au niveau de formation

 **15** / 20

au domaine de formation

 **18** / 20

**à leur projet
professionnel
de fin d'études**

 **17** / 20

	Effectif	%
Assistant chargé d'études	1	9%
Chargé d'études en environnement	1	9%
Chargé d'études junior en urbanisme	1	9%
Chargé d'opérations immobilières	1	9%
Chargé d'opérations stratégie foncière habitat	1	9%
Chargé de mission Habitat et Aménagement	1	9%
Chargé de mission habitat foncier	1	9%
Chargé de projet rénovation énergétique	1	9%
Chef de projet	1	9%
Médiateur social chargé de la transition écologique	1	9%
Responsable de projet copropriété	1	9%
TOTAL	11	100%