

# Parcours PEOD Psychologie de l'Éducation, Orientation et Développement

Co-responsables : Claire Safont-Mottay et Olga Volckaert

Contact : [psychomasterpeod@univ-tlse2.fr](mailto:psychomasterpeod@univ-tlse2.fr)

# Parcours PEOD

## Présentation

### Objectifs

Former des psychologues spécialisés dans les domaines de l'éducation et de l'orientation, capables de répondre à partir d'une spécialisation sur le développement psychologique à des besoins :

- d'accompagnement psychopédagogique dans les transitions éducatives, les apprentissages et la réussite des parcours scolaires typique et atypiques (parcours des enfants et adolescents admis en IME, ITEP... jeunes plus lourdement handicapés quelle que soit la structure qui les accueille)
- de conseil en orientation scolaire et professionnelle dans l'enseignement secondaire et l'enseignement supérieur ;
- de formation (notamment auprès d'équipes éducatives) ;
- actions de prévention en faveur des enfants en difficulté ou handicapés pour permettre la recherche des conditions facilitant les apprentissages et le développement harmonieux de l'enfant et de l'adolescent.

Capacité d'accueil : 30 étudiants

# Parcours PEOD

Présentation  
rapide du  
parcours

## Objectifs pédagogiques

- apports de la psychologie du développement afin de comprendre les problématiques et processus spécifiques liés aux situations scolaire, d'orientation, de formation

## Ouverture pluridisciplinaire

- enseignements pluridisciplinaires pour une compréhension plus globale des processus
  - Apports en psychologie de l'orientation
  - Apports en clinique, interculturel

## Savoir et savoir-faire :

- Conduite d'entretiens psychologiques et passation de bilans (WISC 5 (épreuves d'efficience intellectuelle, tests projectifs thématiques et structuraux, écrits du psychologue et entretien,... nécessaires à la réalisation d'un examen psychologique)
- Connaissance du système éducatif

# Parcours PEOD

## Présentation du parcours

Au cours du cursus de formation, une attention particulière est portée aux publics confrontés à des difficultés d'apprentissage, d'orientation et d'insertion scolaires et professionnelles liées à des problématiques et/ou situations spécifiques (handicap, désocialisation, décrochage scolaire, élèves à besoins particuliers incluant les élèves hauts potentiel intellectuel, etc.)

Une place importante est donnée à la formation aux différentes techniques (épreuves d'efficacité intellectuelle, tests projectifs thématiques et structuraux, écrits du psychologue et entretiens) nécessaires à la réalisation d'un examen psychologique et à l'aide à la construction de projets personnels ou d'orientation scolaire et professionnelle.

L'acquisition des principes méthodologiques et éthiques de la recherche et de l'intervention sur le terrain constituent également un des fondements du parcours PEOD.

Pour cela, la formation s'appuie sur des enseignants-chercheurs spécialistes de ces problématiques et sur des psychologues-praticiens spécialisés dans la prise en charge des enfants, adolescents et/ou jeunes adultes.

# Parcours PEOD

## Présentation du parcours

Le programme de formation conjugue différentes modalités pédagogiques : cours magistraux, travaux dirigés, retour d'expériences, études de cas, mises en situation, analyse de pratiques, exposés, tutorat, formation-action et séminaires.

Ce programme est décliné durant les deux années avec une progressivité des enseignements, de l'apport de connaissances à l'analyse de situations professionnelles et la mise en œuvre des savoirs et savoir-faire acquis sur le terrain.

La formation met en œuvre une organisation pédagogique en alternance sur l'année (cours / stage de septembre à juin) afin de permettre aux étudiants de réaliser en stages des prises en charge longues sur l'année universitaire.

Les mémoires et les stages à réaliser sont suivis par des enseignants-référents.

Le lien avec les praticiens et les structures d'emploi est développé tout au long du parcours que ce soit par des interventions de professionnels dans le master, par leur participation au conseil de perfectionnement, ou par l'accueil des étudiants en stage et la réalisation d'une étude répondant à une problématique de terrain.

## L'équipe pédagogique

- Des **enseignants-chercheurs** spécialisés en psychologie du développement :
  - *Université Toulouse Jean Jaurès*
- Des **enseignants-chercheurs** spécialisés :
  - Handicap, apprentissages, rapport au savoir ...
- **Des professionnels** :
  - psychologues Education Nationale, psychologues cliniciens...
  - acteurs du champ de l'éducation, de l'orientation / insertion professionnelle
    - *RASED, professionnels en libéral, CIO, CMPP, MECS...*

# Organisation du parcours PEOD

## M1 (350h enseignements + 200h stage)

- Enseignements fondamentaux (S7-S8)
- Formation à la recherche et épistémologie (S7 et S8) et réalisation d'un **mémoire de recherche** (à soutenir en S8)
- Professionnalisation :
  - Suivi de stage (S7 et S8)
- Langue vivante (anglais en S7)
- Option (S8)
- Enseignements méthodologiques, Enseignements pratiques, méthodes (S8)

## M2 (enseignements + 500h stage)

- Enseignements pratiques, méthodes, fonctionnement institutionnel
- Ethique et déontologie
- Professionnalisation /Recherche d'emploi/stage/Analyse des pratiques et supervision
- Stage et mémoire professionnel

# Enseignements en Master 1 PEOD

## Enseignements en Master 1

Socialisation et développement de la personne

Psychopathologie et démarches cliniques

Introduction à la Psychologie de l'orientation

Formation à la recherche et Epistémologie

Stage : connaissance des terrains professionnels

Langue (Lansad) : Anglais

Mémoire

L'évaluation psychologique : outils et pratiques (tests d'efficiences cognitive (Figure de Rey, Matrices Progressives de Raven, WISC-V); échelle d'autonomie sociale et d'intelligence pratique (Vineland-II), des épreuves projectives...)

Transitions et problématiques de l'éducation

Méthodes qualitatives et quantitatives

Stage : méthodes et techniques à visées professionnelles

Option : Approches développementales de l'entretien clinique / ou actualités de la psycho / ou spécificité de l'intervention auprès de l'enfant et de l'ado.

Langage, pensée, apprentissages



# Enseignements en Master 2 PEOD

## Enseignements en Master 2

Accompagnement et prise en charge des publics spécifiques

Bilans psychologiques et méthodes d'entretiens (WISC 5, WPPSI-IV, épreuves d'efficience intellectuelle, tests projectifs thématiques et structuraux, écrits du psychologue, entretien de d'aide et de conseil)

Ethique et déontologie

La pratique du psychologue de l'éducation

Dynamiques institutionnelles et insertion sociale

Préparation au concours PsyEN

Mémoire

Recherche-action et interventions sociales

Approches psychologiques des situations d'apprentissage

Analyse des pratiques et supervision

# Les stages

- **Master 1 PEOD**
  - Stage de pré-professionnalisation (200 heures)
    - Lundi/vendredi
    - RASED, CIO, SESSAD, ITEP ....
- **Master 2 PEOD**
  - Stage professionnalisant (500 heures)
    - Lundi, mardi et mercredi matin
    - RASED, CIO, SESSAD, ITEP, CMPP, MECS, maison des adolescents ....
  - Stage de perfectionnement (100 heures)
    - CCAS, Ludothèque, MLDS...

# Calendrier des cours en M1 et M2

- Formation **en présentiel** (assiduité obligatoire aux enseignements)
- Possibilité d'organiser la formation sur deux ans pour des personnes en emploi.
- En M1, mi- septembre à fin juin
  - Stage : lundi et vendredi
  - Cours : mardi, mercredi, jeudi (toute la journée)
  - Session d'examen : selon le calendrier semestriel de l'UTJJ
- En M2, mi-septembre à fin septembre de l'année suivante
  - Stage d'octobre à septembre : lundi, mardi, mercredi pour permettre des suivis tout au long de l'année scolaire
  - Cours : jeudi et vendredi de mi-septembre à fin juin
  - Les évaluations ont lieu tout au long de l'année
  - Soutenance mémoire pro et stage de juin à septembre

# CANDIDATURES MASTER

## Publics

- Niveau de recrutement : Bac + 3
- Cette formation est ouverte aux titulaires de la Licence de Psychologie ou titre équivalent **uniquement**
- Formation initiale et continue

## CANDIDATURES MASTER PEOD

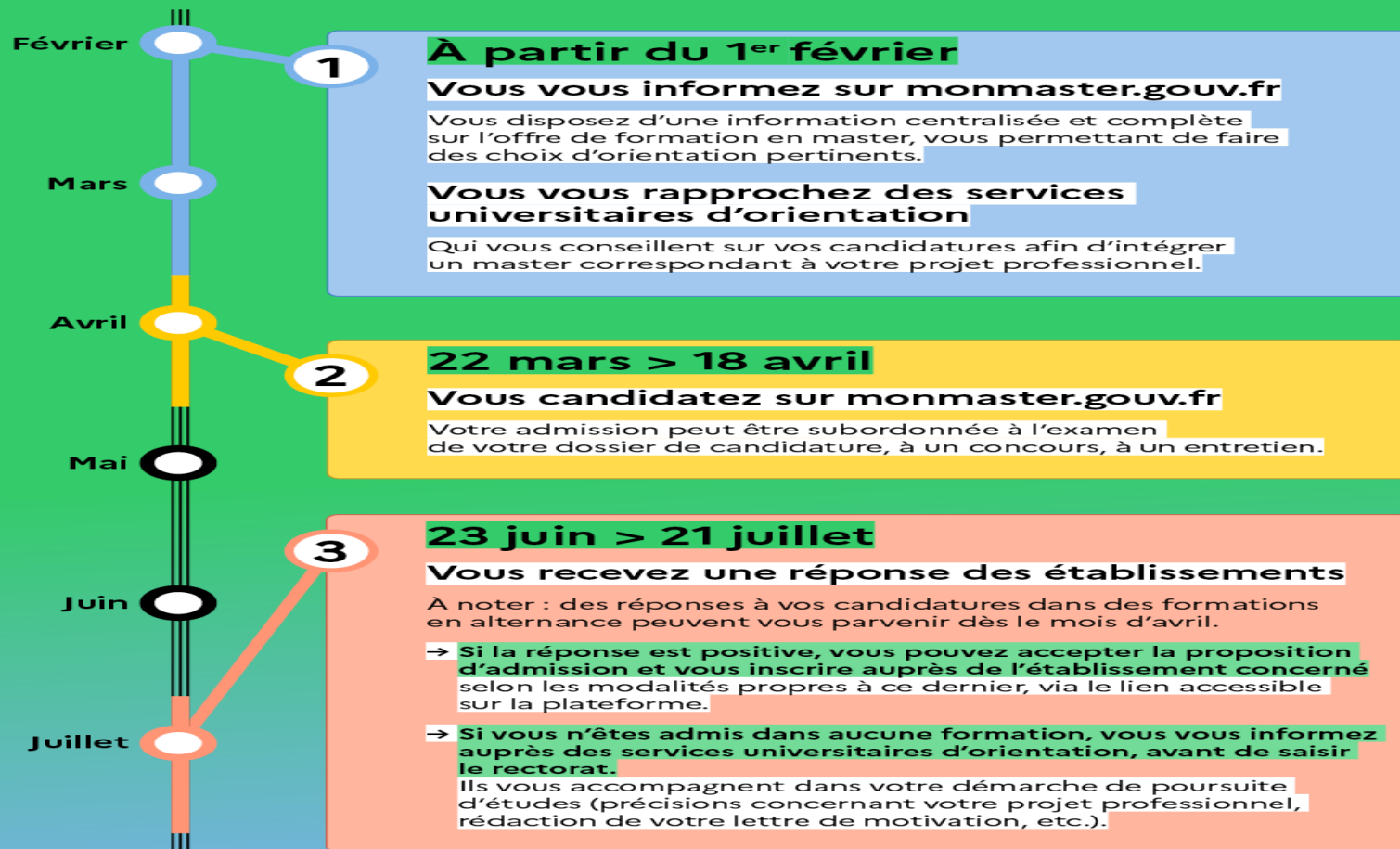
- Entre 250 et 330 candidatures recevables selon les années
- Capacité d'accueil : 30 places
- Contact : Responsable pédagogique : [psychomasterpeod@univ-tlse2.fr](mailto:psychomasterpeod@univ-tlse2.fr)

CANDIDATURES  
GRADE MASTER

monmaster.gouv  
.fr

# Calendrier 2023

## Les grandes dates pour intégrer un master





MENTION

# Psychologie de l'éducation et de la formation

Réf : 1601646V

N° de fiche RNCP : 32143

**Formation accessible au premier semestre**

Capacité d'accueil : **50**

Droits d'inscription par année : 243 €

Droits d'inscription par année pour les étudiants boursiers : 0 €

Contact :

- Référent handicap : [dive-peh@univ-tlse2.fr](mailto:dive-peh@univ-tlse2.fr)

LISTE DES PARCOURS

- Psychologie de l'accompagnement professionnel : approches cliniques et sociales (pap)
- Psychologie de l'éducation, orientation et développement (peod)

[TOUS LES MASTERS DE L'ÉTABLISSEMENT](#)

Université Toulouse 2 - Jean Jaurès

Partager cette page :



# Attendus

- Disposer de connaissances fondamentales dans les divers champs de la psychologie
- Disposer de solides connaissances tant sur les approches théoriques et les savoirs fondamentaux que sur les méthodes et techniques en psychologie du développement
- Être capable de s'investir de façon autonome et créative dans des travaux individuels et collaboratifs
- Faire preuve de curiosité pour l'étude du développement de l'enfant, l'adolescent et du jeune adulte
- Faire preuve d'une bonne capacité d'analyse, de synthèse, d'argumentation et de réflexion critique
- Savoir élaborer un projet de formation cohérent avec la formation visée en mobilisant ses compétences d'expression écrite pour justifier sa motivation pour cette formation plutôt que pour une autre
- Être capable de mettre en lien les expériences universitaires, professionnelle, associatives ou bénévoles... avec les objectifs de la formation
- Savoir présenter ses connaissances et compétences de façon cohérente par rapport à la spécialité du parcours de master
- Avoir un intérêt pour l'accompagnement des publics confrontés à des difficultés d'apprentissage, d'orientation scolaire et professionnel, de leur famille et/ou des équipes intervenant auprès de ces publics



# Critères généraux d'examen des candidatures et modalités de candidature

## Critères généraux d'examen des candidatures :

- Critères généraux d'examen des candidatures : La qualité académique (évaluation du cursus)
- Expériences professionnelles et/ou associatives et de mobilité
- Capacité à élaborer sur les compétences et les connaissances acquises
- Cohérence des expériences universitaire, professionnelle, ... avec les objectifs de la formation
- Cohérence des projets (professionnel, stage, mémoire) avec les objectifs de la formation
- Qualité de présentation du dossier (expression écrite, structuration, ...)
- La qualité et la clarté des éléments de motivation présentés oralement
- La qualité et la clarté des réponses apportées aux questions du jury
- La pertinence du projet de formation et du projet professionnel présentés oralement au **regard des objectifs du master Psychologie de l'Éducation, Orientation, Développement**

**Modalités de candidature :** Dossier / Entretien

# CANDIDATURES MASTER PEOD

- **Afin de préparer au mieux vos candidatures :**
- - nous vous encourageons dès à présent à vérifier que vous possédez **les relevés de notes complets** (chaque semestre) **et officiels** (tamponnés et signés) **de la L1 au L3 S5** pour vos candidatures.
- - pour les candidats ayant déjà validé la licence de psychologie assurez vous de posséder **l'attestation de réussite ou la copie du diplôme.**
- - vous pouvez également déjà travailler votre **CV** et vos motivations, projet de stage, de mémoire...
- - résumé d'un TER

# Questions ?

Contact : Responsables pédagogiques : [psychomasterpeod@univ-tlse2.fr](mailto:psychomasterpeod@univ-tlse2.fr)

Peut-on avoir une  
activité professionnelle  
tout en suivant le  
master ?

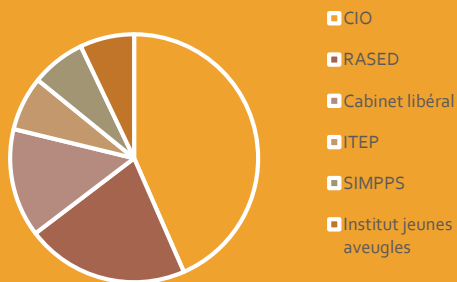
- Le maintien d'une activité professionnelle partielle est **possible en M1** car les enseignements représentent environ 24H de cours par semaine mais il est attendu beaucoup de travail personnel (recherche du stage, réalisation du stage réalisation du mémoire de recherche, travaux de groupe, etc.). **L'assiduité en cours est obligatoire.**
- En M2, le maintien d'une activité professionnelle partielle **n'est pas recommandé** en raison de la charge de travail et de l'emploi du temps.

# Peut-on réaliser le master à distance ?

- **Non**, la formation n'est pas prévue à distance car ses objectifs et modalités ne sont pas compatibles avec du tout distanciel.

# Métiers et devenir

Lieux d'insertion promo sortante  
2022



Les 2 ans de master préparent notamment aux métiers suivants :

- Psychologue de l'Education Nationale (après concours psy EN EDO ou EDA) ou contractuel (CIO, Rased, services communs universitaires d'information)
- Psychologue ( ITEP, IMP...)
- Psychologue en libéral
- Chargé(e) d'orientation et insertion professionnelle
  
- Le taux d'insertion professionnelle mesuré à 30 mois s'élève à 100 % pour les étudiants diplômés en 2019.

# Sous quelles conditions peut-on obtenir le titre de psychologue ?

- Cette formation de master en 2 ans permet la délivrance du titre de psychologue uniquement **pour les étudiant.es ayant suivi l'intégralité du cursus de psychologie (licence + master)** en conformité avec l'article 44 de la loi n°85-772 du 25 juillet 1985 portant diverses dispositions d'ordre social et le décret n°90-255 du 22 mars 1990 fixant la liste des diplômes permettant de faire usage professionnel du titre de psychologue. La délivrance du titre n'est pas automatique, elle est soumise à une procédure d'évaluation.

# Critères d'évaluation

## **Critères d'examen du dossier**

- La qualité académique (évaluation du cursus)
- Expériences professionnelles et/ou associatives et de mobilité
- Capacité à élaborer sur les compétences et les connaissances acquises
- Cohérence des expériences universitaire, professionnelle, ... avec les objectifs de la formation.
- Cohérence des projets (professionnel, stage, mémoire) avec les objectifs de la formation.
- Qualité de présentation du dossier (expression écrite, structuration, ...)

## **Oral**

- La qualité et la clarté des éléments de motivation présentés oralement ;
- La qualité et la clarté des réponses apportées par le (la) candidat(e) aux questions du jury ;
- La pertinence du projet de formation et du projet professionnel du candidat au regard des objectifs du master Psychologie de l'Education, Orientation, Développement.